

## Manual Sofá Alegria

Largura total: 224 cm  
Altura: 88 cm  
Profundidade Fechado: 94 cm  
Profundidade Aberto: 129 cm



*Imagens ilustrativas.*

### Detalhes Técnicos:

Assentos com espuma D28 Superso + Molas de aço e Manta de Silicone / Dispositivo deslizante para a abertura do assento e reclinção do encosto / Encostos com almofadas soltas com enchimento de fibra de silicone / Costura pespontada (2 agulhas) / Rodapés e pés de madeira maciça

### Para solicitar uma assistência:

- 1º- Procurar à loja onde adquiriu o produto e apresentar o Cupom ou Nota Fiscal da compra;
- 2º- Apontar o local do defeito conforme instruções abaixo;
- 3º- Relatar o defeito apresentado no produto;
- 4º- Apresentar no mínimo 1 foto nítida de ângulo frontal + 1 foto de detalhe do defeito apresentado.



### Informações importantes:

- Siga as instruções contidas neste manual;
- Faça a montagem próxima do local em que o produto ficará em definitivo. Evite arrastar o produto montado;
- Confira as peças descritas antes de realizar a montagem;
- Utilize a embalagem de papelão para forrar e proteger o tecido;
- Guarde a embalagem original por pelo menos 7 dias.

### Partes do sofá



### Ferragens e Acessórios:

IMAGEM	QUANTIDADE	DESCRIÇÃO
	5x	Pés de Madeira
	5x	Feltros

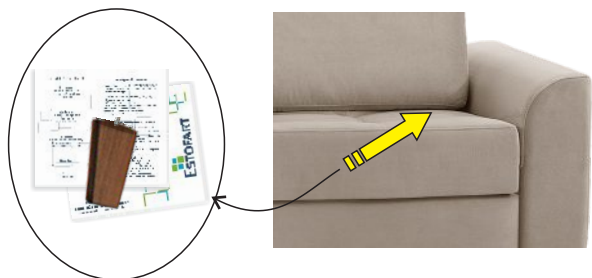
### Dimensões do produto:

#### Embalado

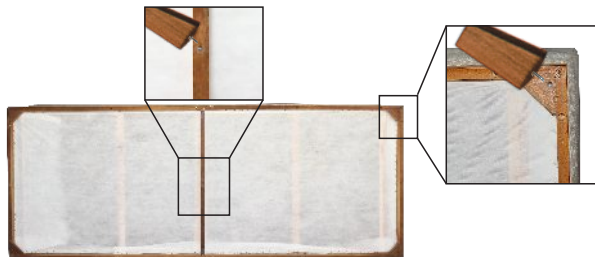
Altura: 74 cm  
Largura: 226 cm  
Profundidade: 94 cm

## Etapas de montagem:

- 1** Desembale cuidadosamente o volume do estofado e localize o pacote com o kit de pés e o certificado de garantia com as dicas de uso e conservação. Este pacote vai acondicionado sobre o assento com a devida proteção contra avarias.



- 2** Apóie a parte traseira do sofá no chão, que deverá estar forrado com o papelão da embalagem. Localize as madeiras que suportarão a fixação dos pés, conforme foto abaixo. Encaixe os parafusos dos pés e atente para a instalação imprescindível do pé central. A ausência da instalação do pé central implica em perda de garantia.



- 3** Para finalizar a montagem, vire o sofá e encaixe as almofadas de acordo com a imagem. Posicione de acordo com a ilustração abaixo.



- 4** Para reclinar o encosto e deslizar o assento, empurre o centro do encosto pra trás e pra baixo. Para fechar, faça o processo contrário.



- Não expor ao sol ou fonte de calor, pois está sujeito ao ressecamento e alteração da coloração do revestimento;
- Não utilizar produtos de limpeza como detergente, álcool, solventes ou produtos químicos;
- Para a limpeza, utilizar pano umedecido em água, sabão neutro e escova de cerdas macias. Secar à sombra.
- Em caso de excesso de poeira, usar aspirador de pó;
- Não sentar nos braços do sofá;
- Não provocar tensões desproporcionais no assento do sofá, com quedas ou pulos;
- Evitar contatos com animais;
- Preservar o produto de objetos aquecidos ou pontiagudos;
- Mantê-lo em local arejado;
- Transportar com o máximo de cautela;
- Garantia de 90 dias válida para Defeitos de Fabricação nos seguintes componentes: Estrutura de Madeira, Espumas e revestimentos (defeitos relacionados a esgarçamento da costura);
- Exposição excessiva ao Sol, utilização por produtos químicos, uso inadequado em desacordo com as orientações acima, implicam na Perda da Garantia.

**Para que seu sofá apresente sempre um aspecto de novo siga as instruções de conservação ao lado. Aliada a elas, você ainda deve Modelar seu sofá, após a montagem ou mesmo após cada utilização. Usando as mãos, estique levemente o tecido do assento e do encosto. Em caso de almofadas no encosto, faça compressões com as mãos no meio das almofadas e estique a capa puxando as extremidades. Fazendo assim, você terá sempre um ESTOFART novo em sua casa!**