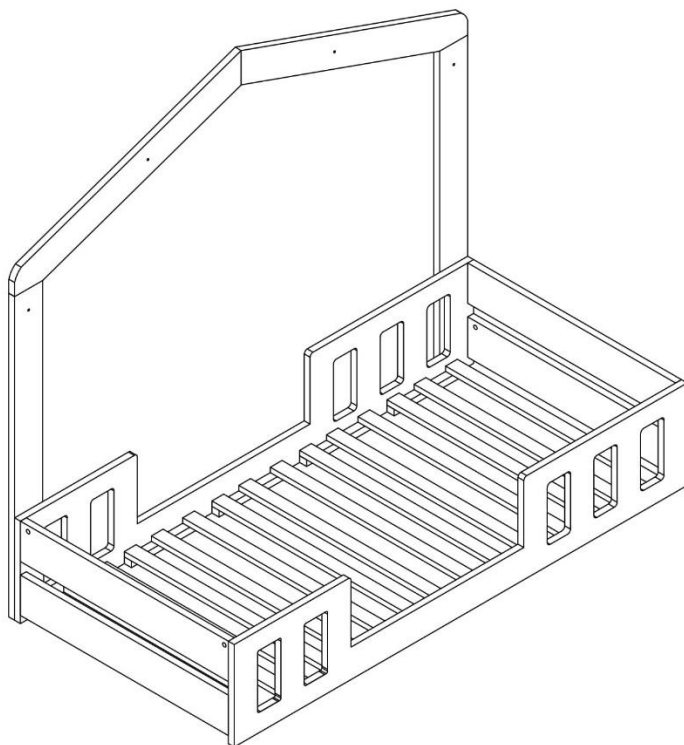




CAMA PLAY

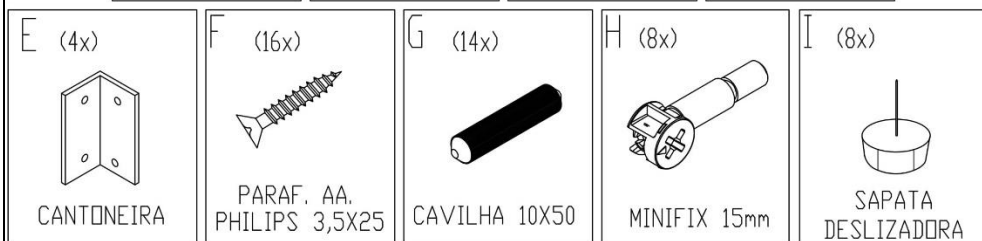
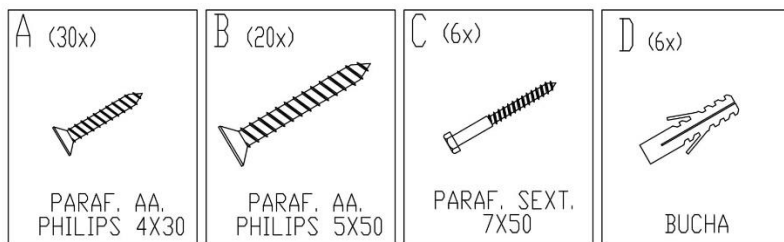


Fone: (015 47) 3084-6267
timber@timbermoveis.com.br / instagram @timbermoveis

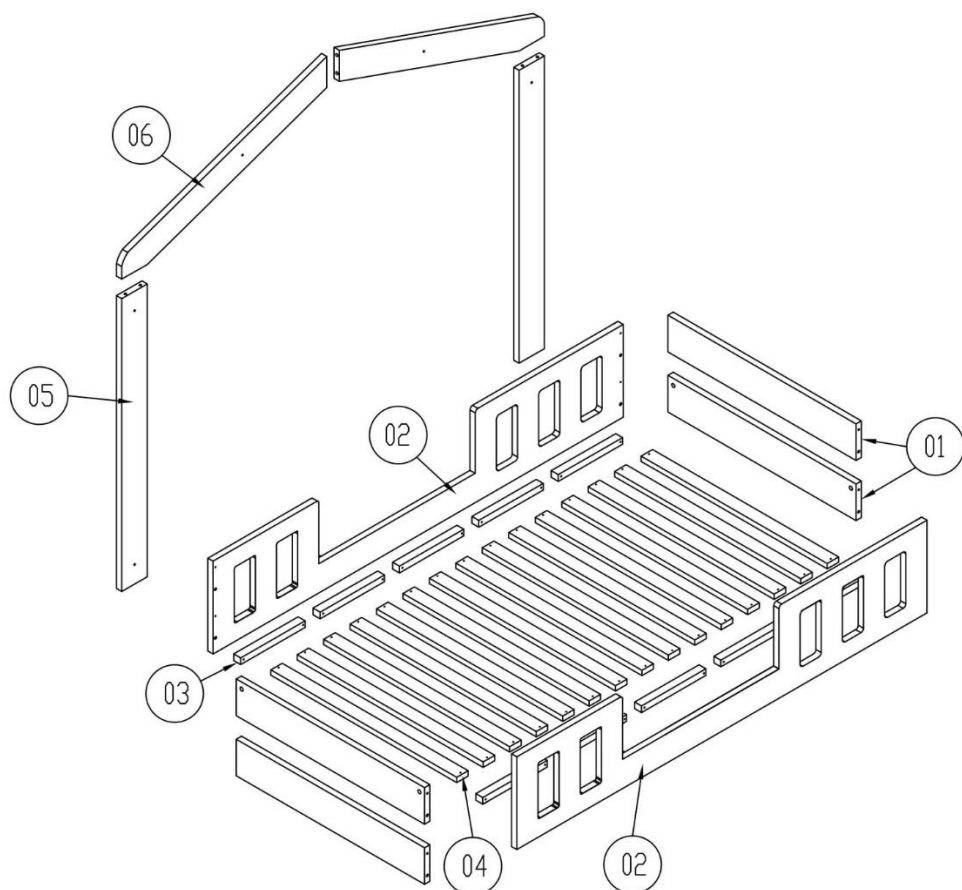
Informações Importantes

1. A montagem do produto deverá ser feita em uma superfície limpa e plana. Aconselhamos utilizar a própria embalagem para forrar o chão a fim de não danificar o produto.
2. Reservar área livre para montagem do produto.
3. Evitar batidas e o contato com objetos cortantes.
4. Não expor o móvel a calor excessivo (luz solar direta), ou umidade elevada.
5. **Para limpeza use um pano macio seco ou ligeiramente umedecido com água. Não use agentes de limpeza ou abrasivos.**
6. Recomendamos que os móveis após montados, não sejam deslocados do local, arrastados ou trocado de posição no ambiente, afim de garantir o bom funcionamento de portas e gavetas e o perfeito alinhamento do produto.

Lista de Ferragens



Cama Completa

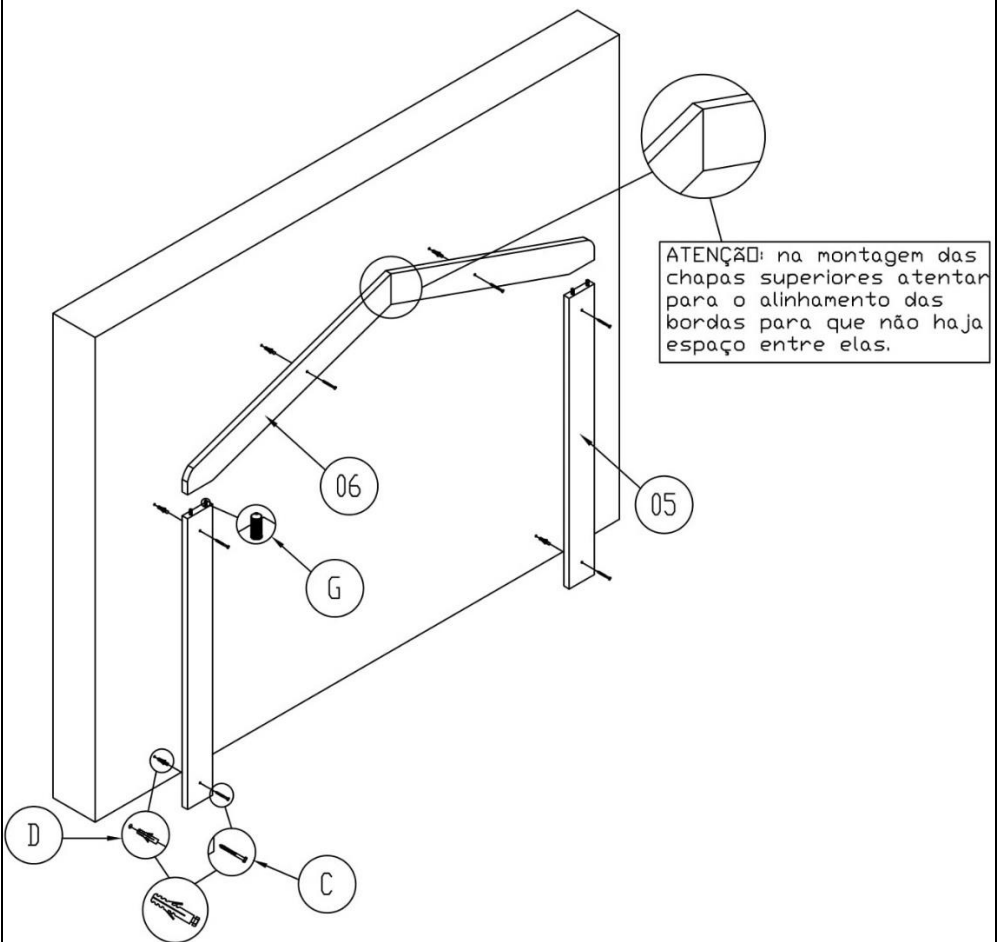


Nº DO ITEM	DESCRIÇÃO	QTD.
1	Cabeceira	4
2	Lateral	2
3	Apoio Ripa	10
4	Ripa Estrado	15
5	Barra Lateral Casinha	2
6	Barra Superior Casinha	2

Montagem Casinha

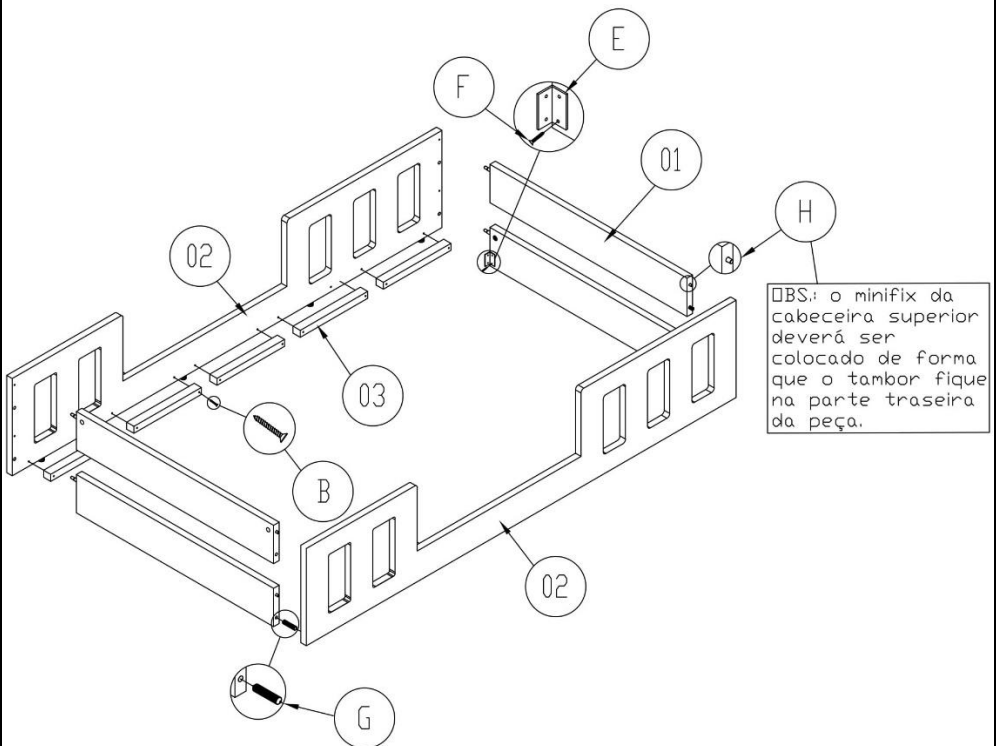
1. Unir as barras superiores (6) uma na outra de forma que fiquem alinhadas;
2. Fixar barras laterais (5) nas superiores (6);
3. Fixar conjunto montado na parede.

Nota: no caso da parede ter rodapé, a casinha deve ser fixada acima do mesmo.



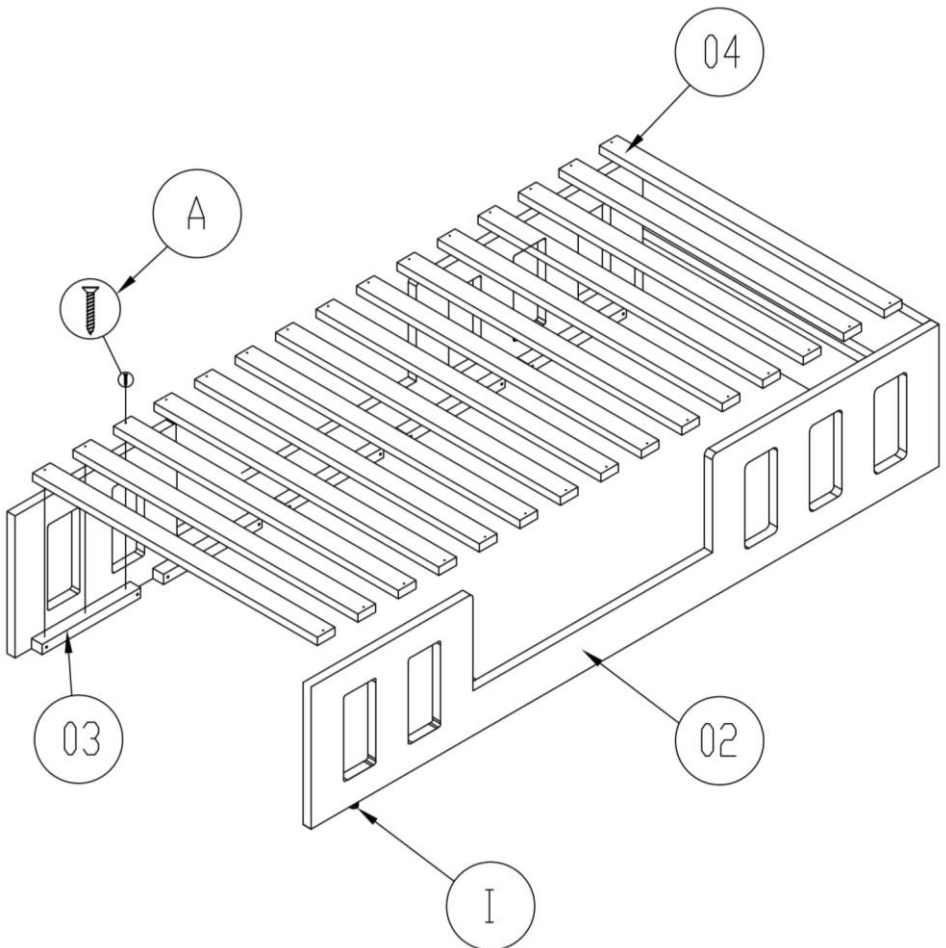
Montagem Laterais, Cabeceira e Peseira.

1. Fixar cabeceiras (1) nas laterais (2);
2. Fixar cantoneiras (E) nas cabeceiras e laterais (1 e 2), utilizando parafusos 3,5x25mm (F);
3. Fixar os apoios ripas (3) nas laterais (2), utilizando parafusos 5x50mm (B).

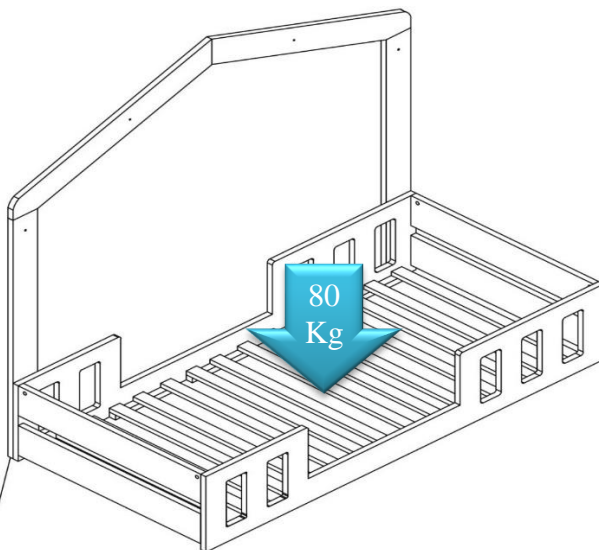


Montagem Estrado

1. Fixar ripas estrado (4) nas extremidades e no centro dos apoios (3), de maneira que fiquem afastadas 7,5cm uma da outra;
2. Fixar sapatas (I) nas laterais (2).



Carga Uniformemente Distribuída



ATENÇÃO: A casinha deverá ser fixada na parede e não no móvel; rente ao chão. Caso a parede tenha rodapé, a casinha deve ser fixada em cima do mesmo.

CERTIFICADO DE GARANTIA

Este produto passa por um rigoroso processo de controle de qualidade e segurança, por isso, está coberto pela Garantia Timber contra defeitos de fábrica, seguindo as regras abaixo:

- Garantia de 12 meses;
- Defeitos de Fábrica: defeitos de montagem (furos errados, peças de tamanho errado), peças tortas, chapas envergadas, pintura escorrida, pintura áspera, cor errada, falta de pintura, falta de ferragens;
- Qualquer outro tipo de defeito não listado no item anterior está excluído da garantia;
- Para abertura de pedido de assistência é necessário encaminhar para a fábrica fotos e vídeos com qualidade que possibilite identificação do defeito;
- Para fazer uso do benefício da garantia, a compra do produto deve ser comprovada (nota fiscal, fatura, invoice, etc). Comprovante de pagamento não será considerado para comprovação.