



GUARDA ROUPA 5P+6G

LINHA JOY

Bem-vindo

A Serpil traz até você soluções práticas de design com manuais de montagem e instalação detalhados para possibilitar o pleno aproveitamento do potencial dos produtos.

Para assegurar a garantia, é recomendada a prévia conferência de partes e componentes, bem como a leitura dos passos e suas ilustrações.

Preservar este documento é essencial para a adequada manutenção de seu móvel, o que engloba os possíveis ciclos de montagem e desmontagem.

Em caso de dúvidas, contate a Serpil que atende pelo fone 49.3366.6300 de Segunda a Sexta, das 7:30 às 11:45 e 13:30 a 18:00.

Recomendações

Os parafusos devem ser apertados periodicamente.

Evitar batidas e o contato com objetos cortantes.

Observar as cargas máximas suportáveis, quando houver, conforme o desenho esquemático no final do documento.

Partes do produto protegidas da incidência de luz estão sujeitas a alterações de tonalidade diferentemente das expostas. Somente o uso freqüente pode amenizar esta ocorrência.

Algumas pinturas novas, embora atóxicas, podem apresentar odores. Para amenizá-los, mantenha o móvel em local arejado por aproximadamente três dias.

Manutenção e Limpeza



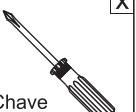
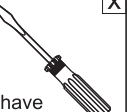


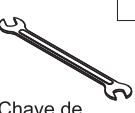
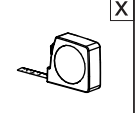
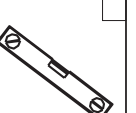

Pano levemente umedecido com água, seguido de pano seco.

*Nunca utilizar produtos químicos ou abrasivos.

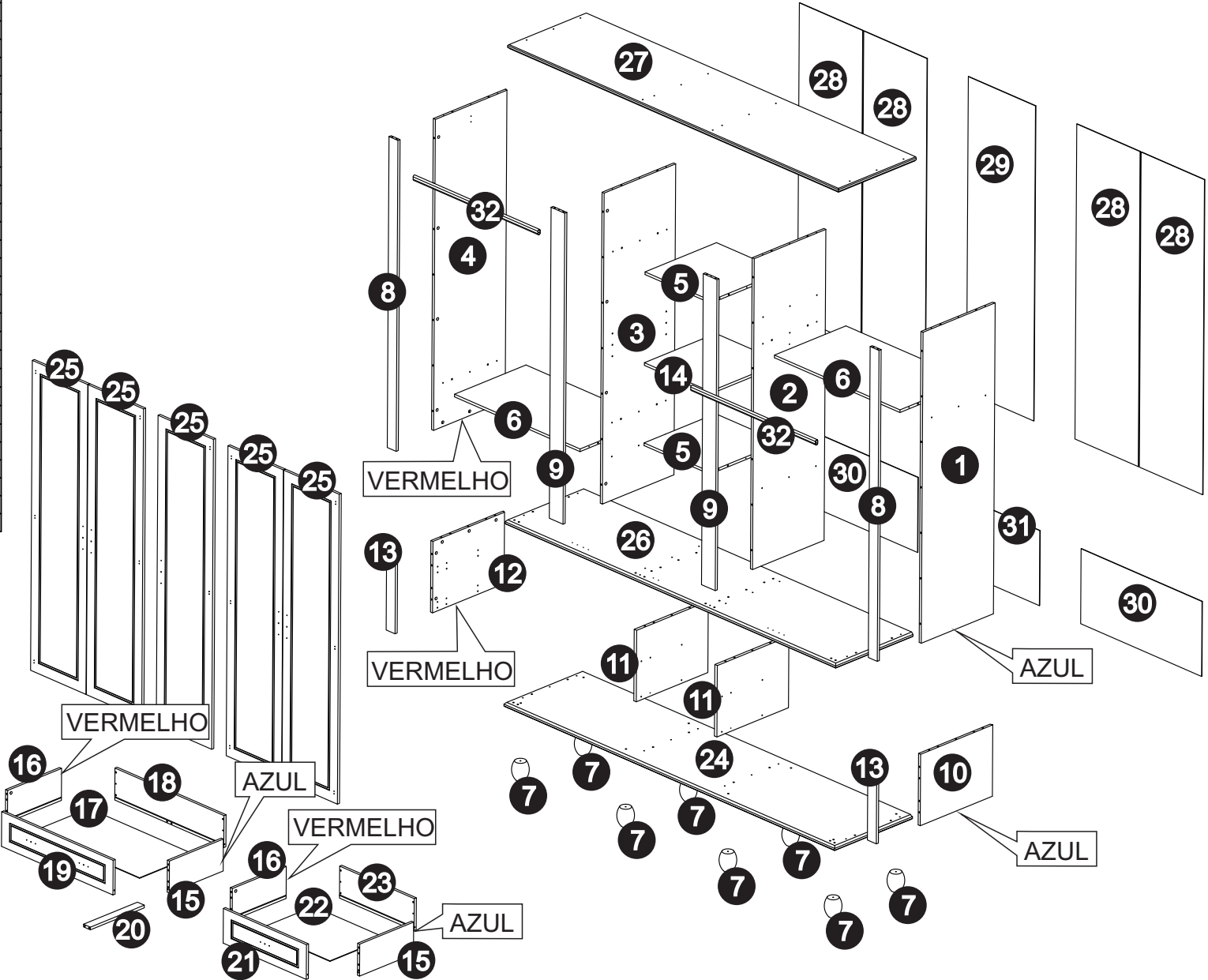


Pessoas necessárias para montar este produto

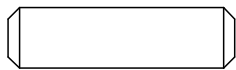
Abaixo sinalizadas, as ferramentas não fornecidas mas necessárias para a montagem do produto.

 Martelo Borracha	 Martelo	 Chave Phillips	 Chave Fenda	 Chave Phillips Pequena
 Furadeira com Broca de 5mm	 Chave de Boca de xmm	 Trena	 Nível	 Escada

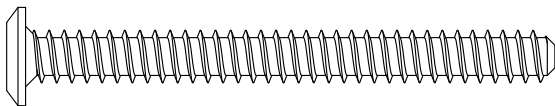
PARTES DO PRODUTO		
ITEM	QTDE	NOME DA PEÇA
1	1	LATERAL DIREITA
2	1	DIVISÓRIA DIREITA
3	1	DIVISÓRIA ESQUERDA
4	1	LATERAL ESQUERDA
5	2	PRATELEIRA FIXA CENTRAL
6	2	PRATELEIRA FIXA
7	8	PÉ
8	2	APLIQUE FRONTAL SUPERIOR
9	2	VISTA FRONTAL CENTRAL
10	1	LATERAL DIREITA DO GAVETEIRO
11	2	DIVISÓRIA DO GAVETEIRO
12	1	LATERAL ESQUERDA DO GAVETEIRO
13	2	APLIQUE FRONTAL INFERIOR
14	1	PRATELEIRA MÓVEL CENTRAL
15	6	LATERAL DE GAVETA DIREITA
16	6	LATERAL DE GAVETA ESQUERDA
17	4	FUNDO DE GAVETA
18	4	TRASEIRO DE GAVETA
19	4	FRENTE DE GAVETA LATERAL
20	4	RIPA SUSTENTÇÃO DA GAVETA
21	2	FRENTE DE GAVETA CENTRAL
22	2	FUNDO DA GAVETA CENTRAL
23	2	TRASEIRO DA GAVETA CENTRAL
24	1	BASE DO GAVETEIRO
25	5	PORTA
26	1	BASE
27	1	TAMPO
28	4	FUNDO TOTAL SUPERIOR
29	1	FUNDO TOTAL SUPERIOR CENTRAL
30	2	FUNDO TOTAL INFERIOR
31	1	FUNDO TOTAL INFERIOR CENTRAL
32	2	CABIDEIRO ALUMÍNIO 910 mm



COMPONENTES



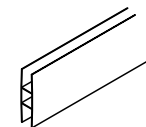
A- Cavilha 8x30 (152x)
Cod 323



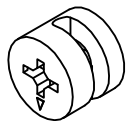
G- Parafuso Allen ZB 7,0X70mm
Cab.13mm (8x) Cod 2821



M- Tampa Tambor Adesivo
Creme 22mm (24x) Cod 2911



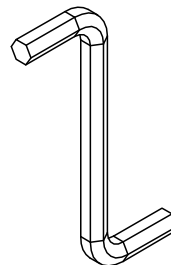
Q- Perfil H 26 Creme
1750mm (2x) Cod 46362



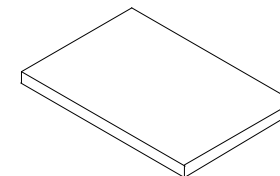
B- Tambor MiniFix 15x11,9 ou
14,7x11 - 13332 (62x) Cod 2900



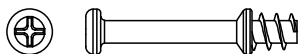
H- Parafuso CH PHS ZB
3,0x12mm (136x) Cod 2834



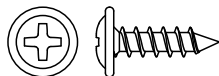
N- Chave Allen 3mm
(1x) Cod 2926



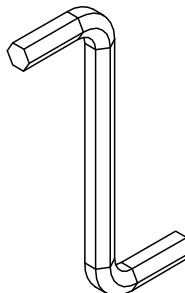
R- Espaçador 55x55x6 mm
(2X) Cod 39675



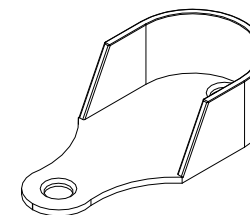
C- Haste Mini-Fix Simples
ZB BC (62x) Cod 2743



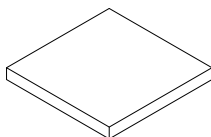
I- Parafuso FL PHS ZB
3,5x14mm (20x) Cod 2844



O- Chave Allen 4mm
(1x) Cod 2927



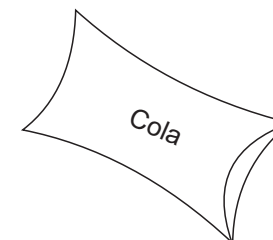
S- Suporte Cabideiro
Oblongo (4x) Cod 2893



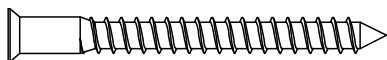
D- Feltro Adesivo 25x25 Cinza
(8x) Cod 19300



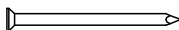
J- Parafuso PN PHS OV
3,5x14mm (90x) Cod 10146



T- Sache Cola (2x)
Cod 382 (sem escala)



E- Parafuso Allen Soberbinho ZB
5,0x50mm Cab. 7mm (70x) Cod 2828



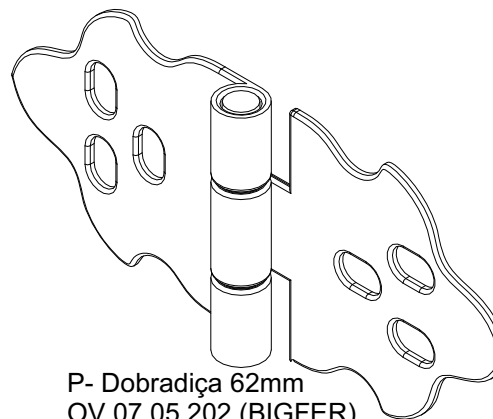
K- Prego 10x10 (106x)
Cod 375



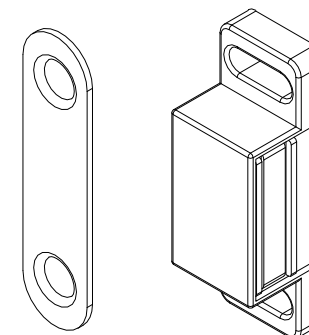
F- Parafuso Bujão PN PHS ZB
6x12mm - 7116193572 (12x) Cod 3950



L- Parafuso MQ FL M4x22mm
(15x) Cod 10147

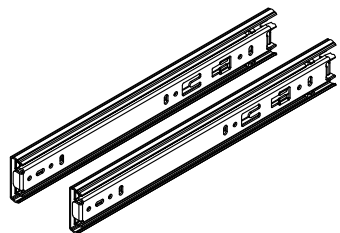


P- Dobradiça 62mm
OV 07.05.202 (BIGFER)
(JOY) (15x) Cod 45255

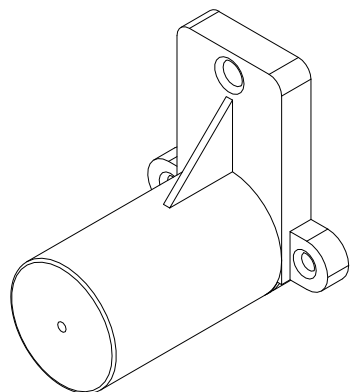


U- Fecho Magnético (SOPRANO)
(10x) Cod 333

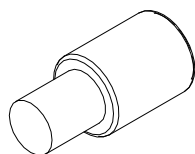
COMPONENTES



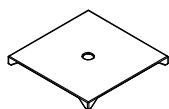
V- Corrediça Metal Telescópica H32
400mm ALBRAS (6x) Cod 46125



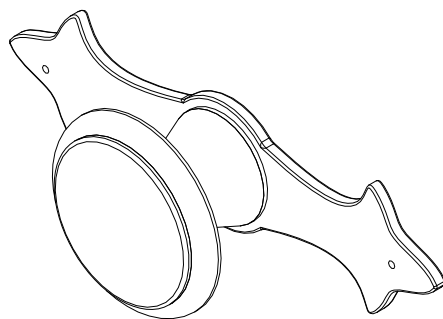
W- Distanciador de Corrediça
T46mm Cinza (12x) Cod 2684



X- Suporte de Prateleira
Aço Cromado 8x10mm
(4x) Cod 2897



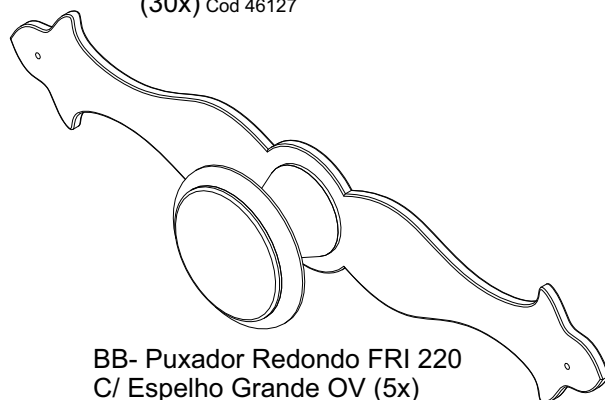
Y- Chapinha Fixa Fundo
Roupeiro ZB Cod0804001(37x)
Cod 2736



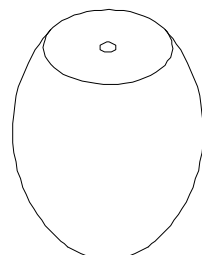
Z- Puxador Redondo FRI 220
C/ Espelho Pequeno OV (10x)
Cod 45251



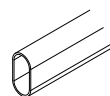
AA- Prego Latonado 1,5x15mm
(30x) Cod 46127



BB- Puxador Redondo FRI 220
C/ Espelho Grande OV (5x)
Cod 45250

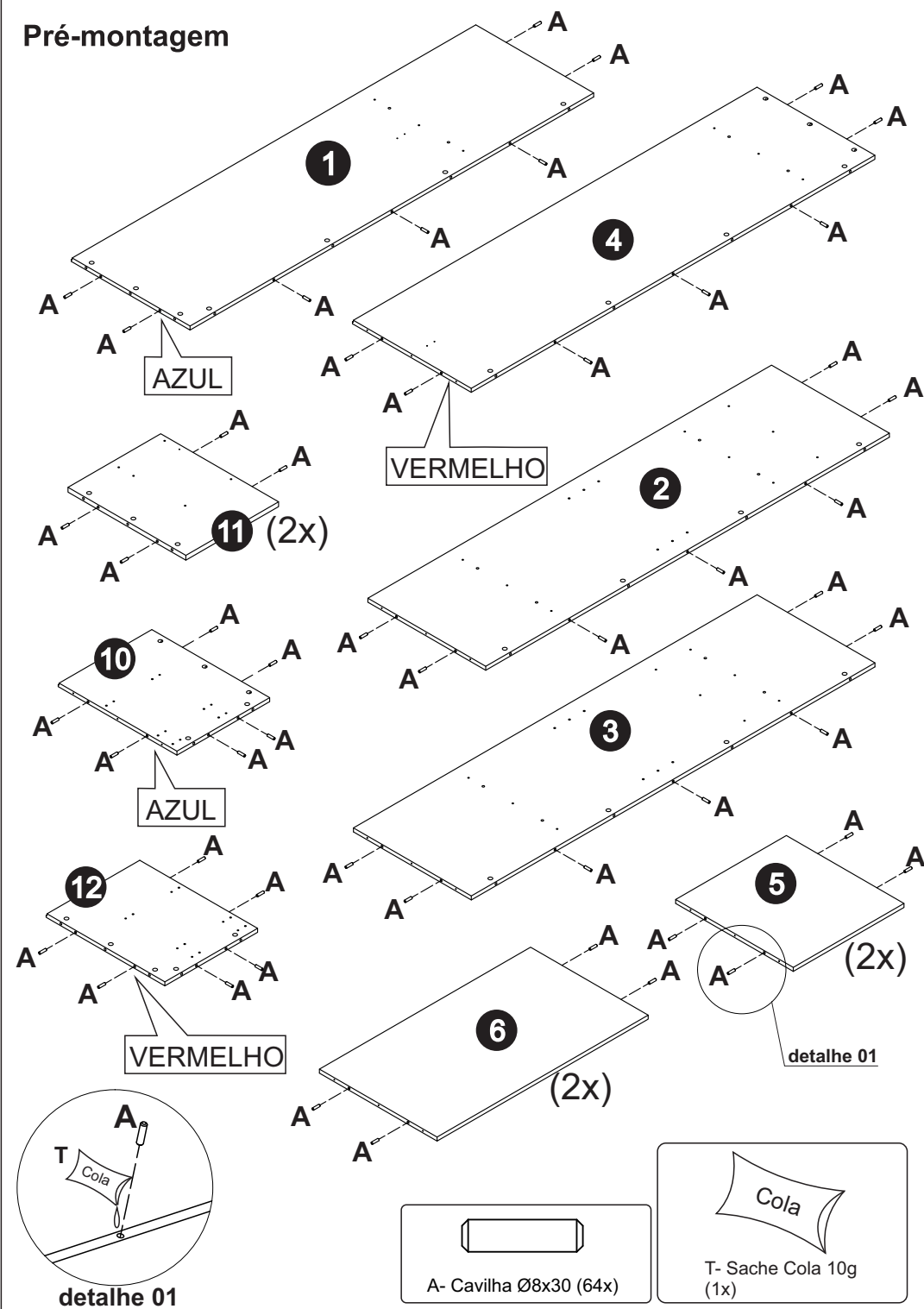


CC- Pé JOY NOGUEIRA
(8x) Cod 45587

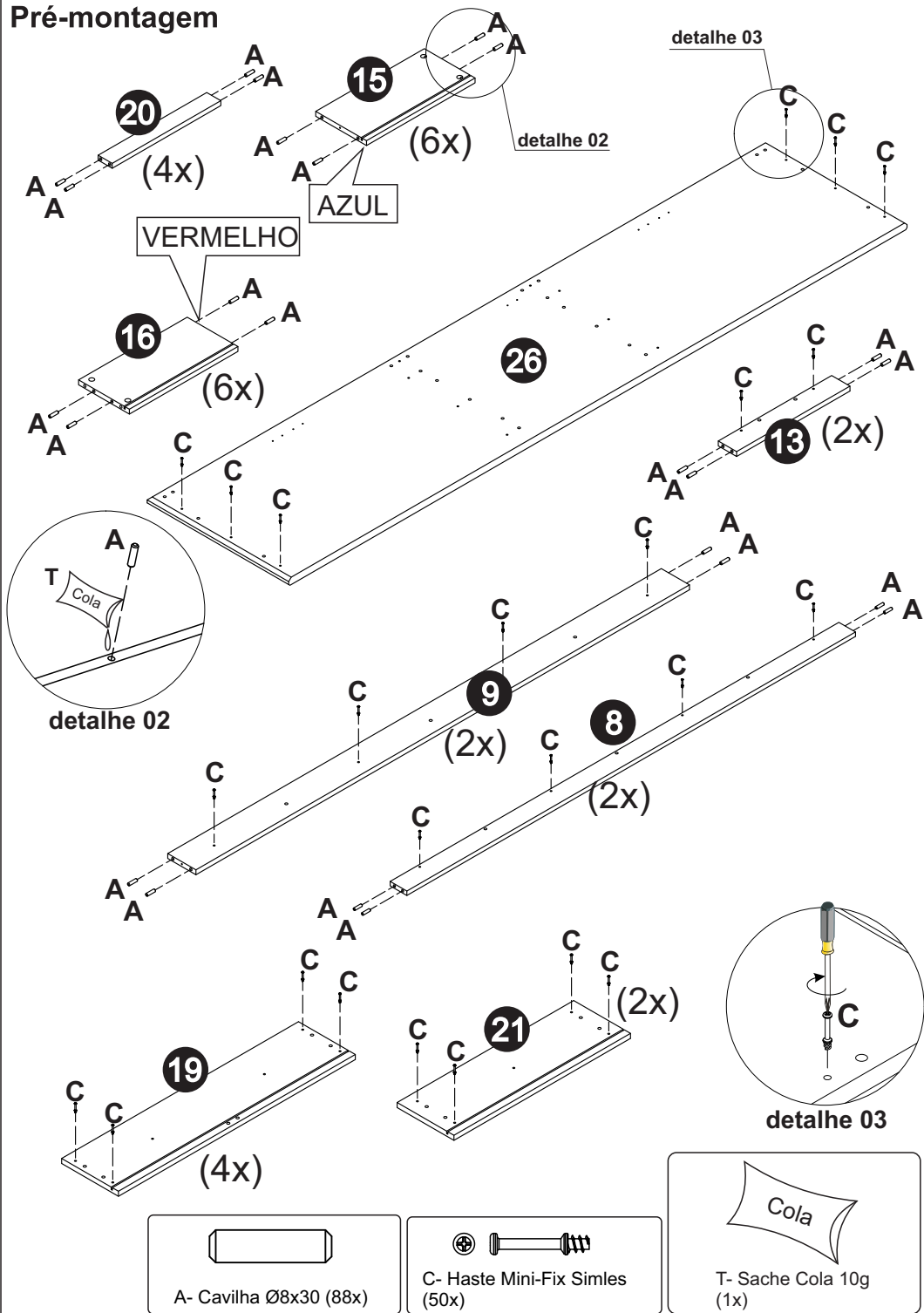


DD- Cabideiro de Alumínio
910mm (2x) Cod 46335

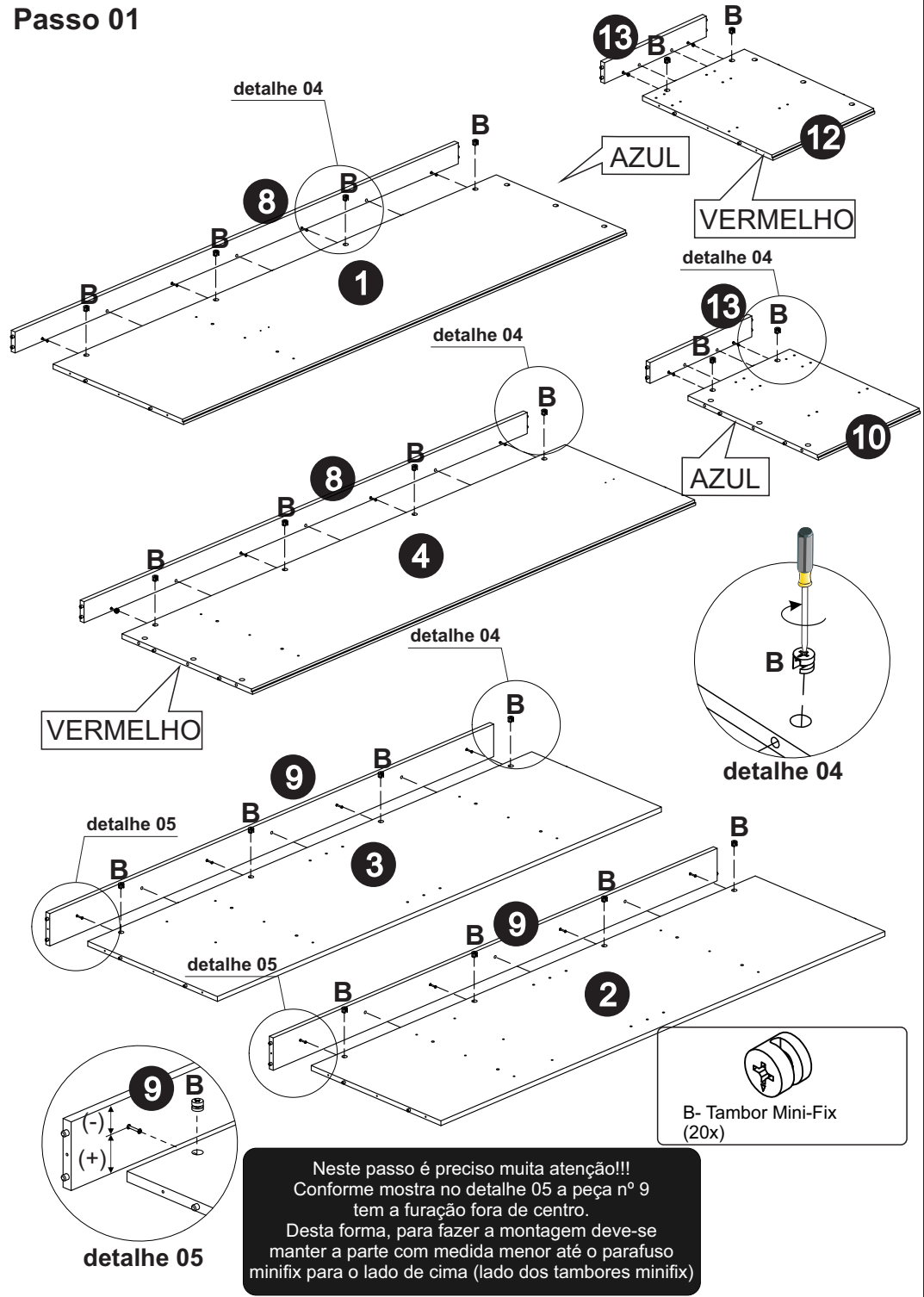
Pré-montagem



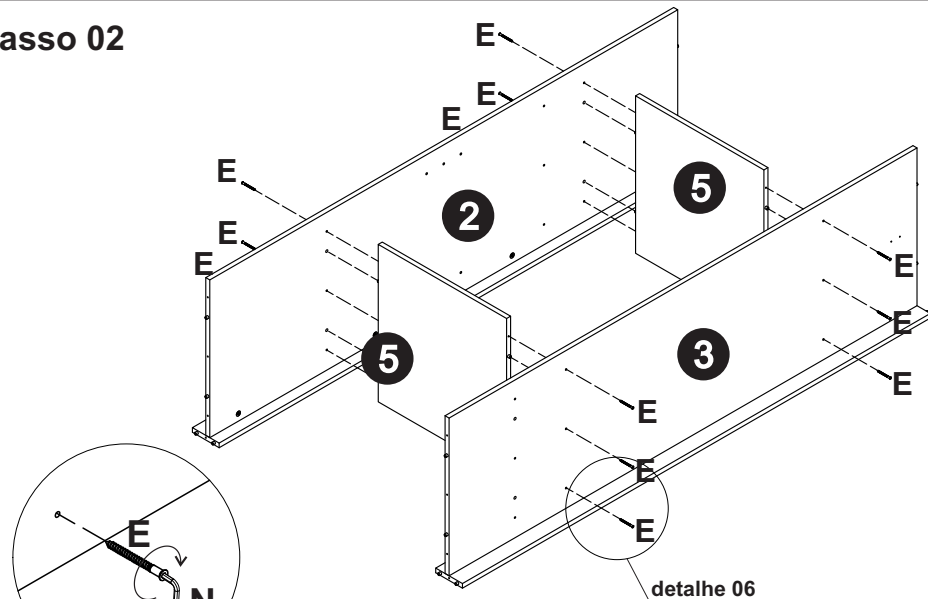
Pré-montage



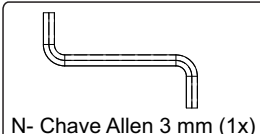
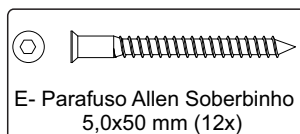
Passo 01



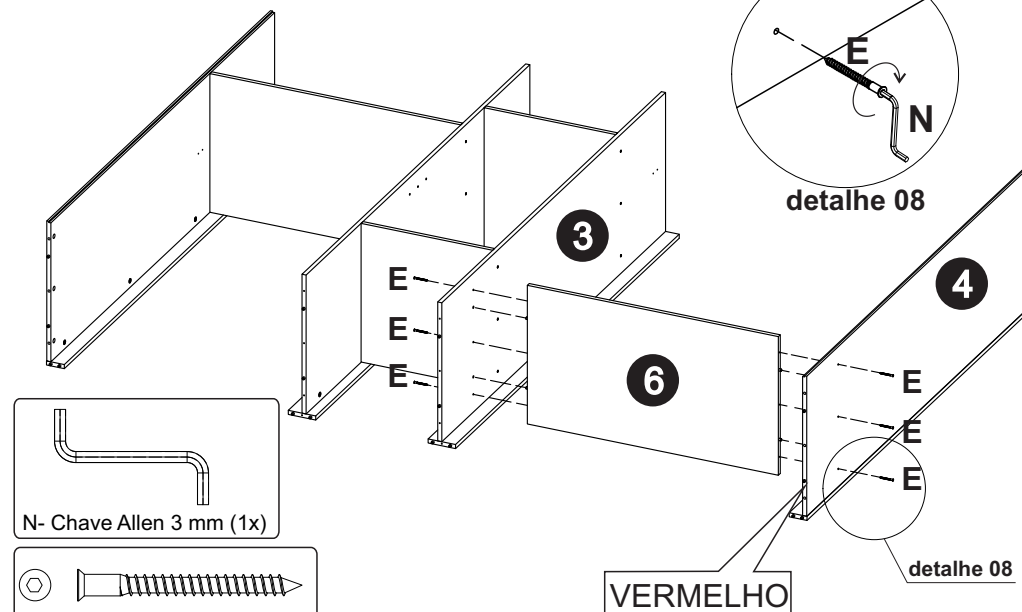
Passo 02



detalhe 06

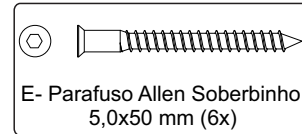
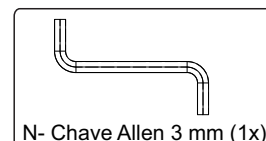


Passo 04

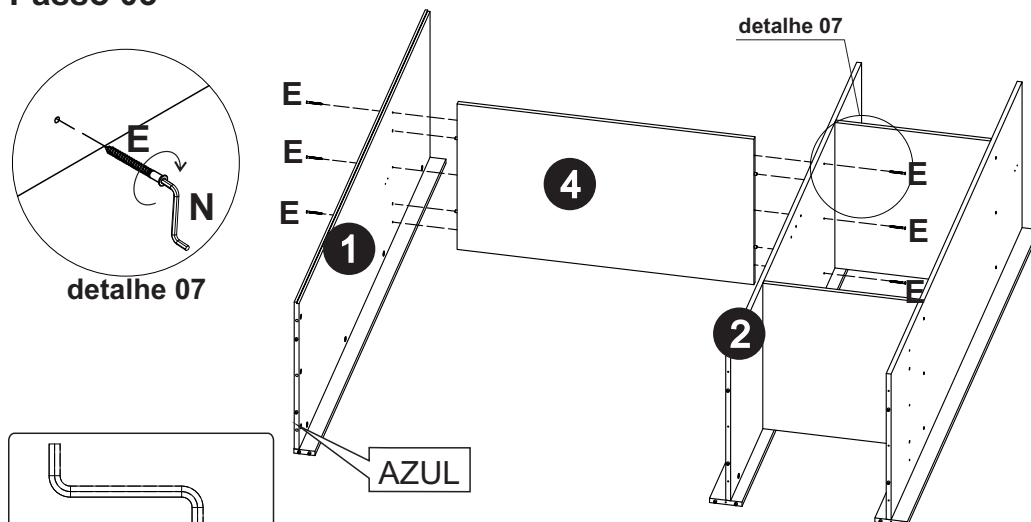


detalhe 08

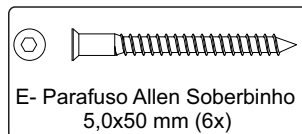
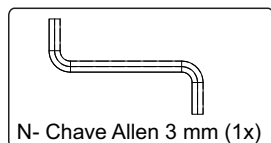
detalhe 08



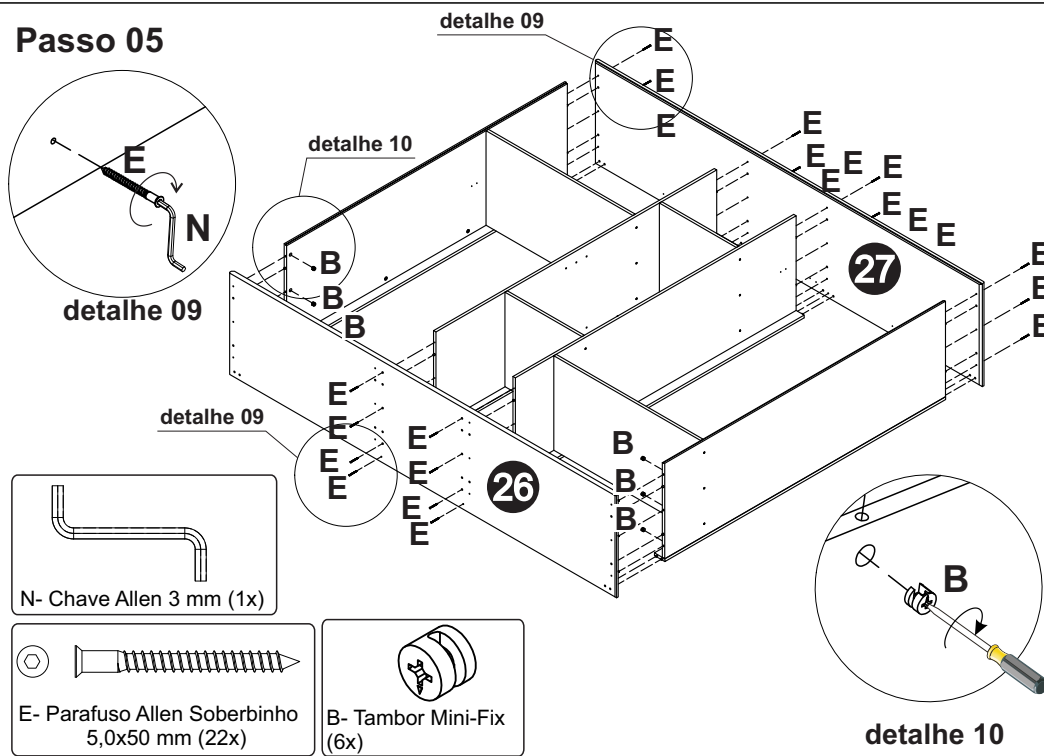
Passo 03



detalhe 07



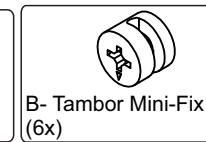
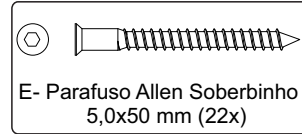
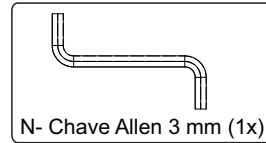
Passo 05



detalhe 09

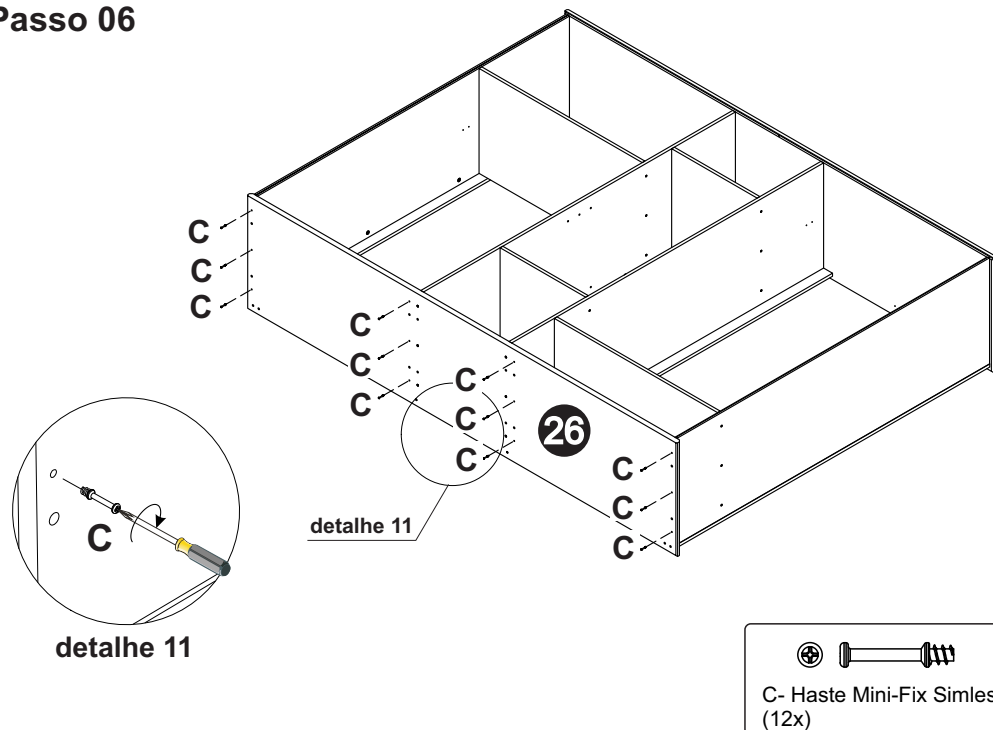
detalhe 10

detalhe 09

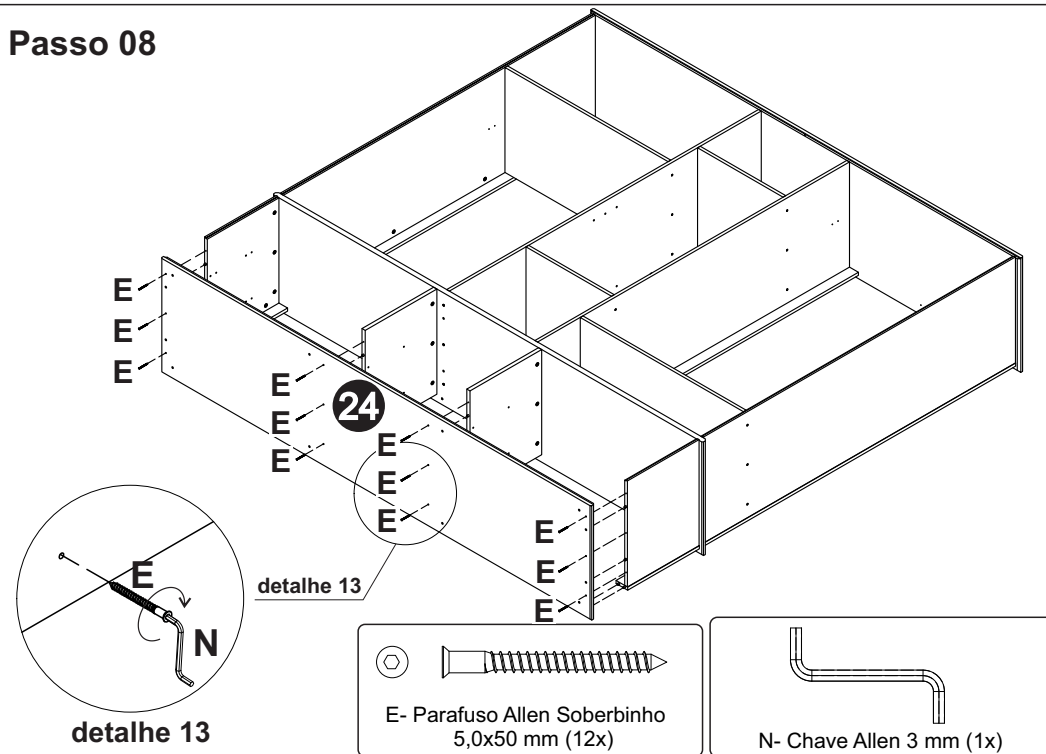


detalhe 10

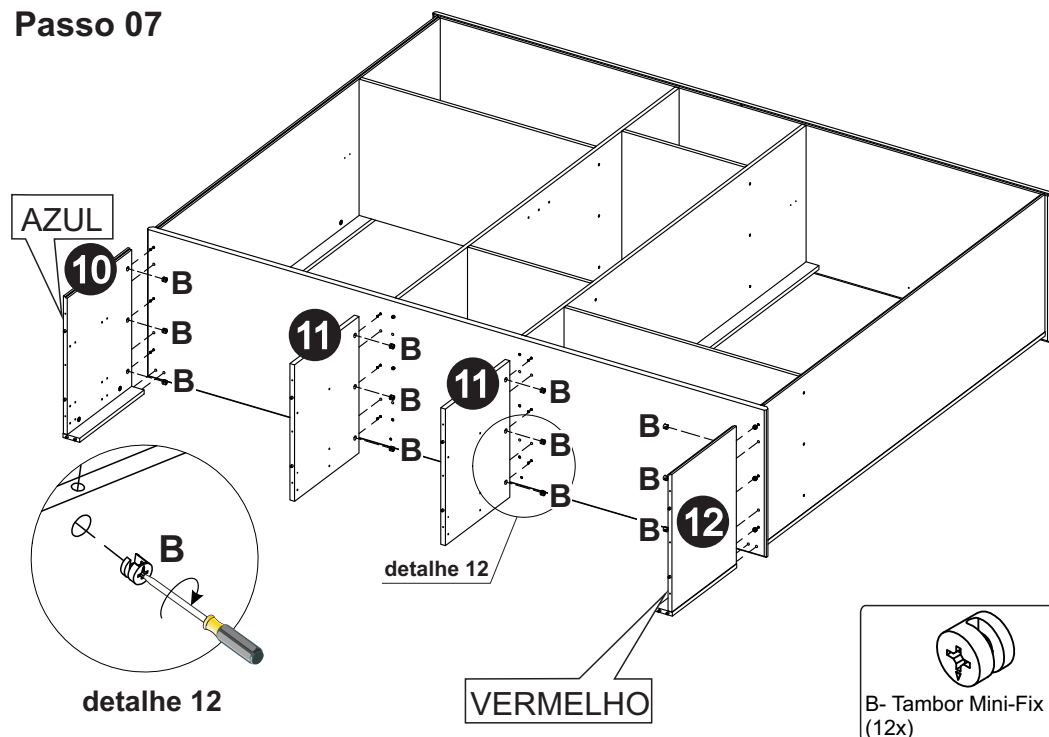
Passo 06



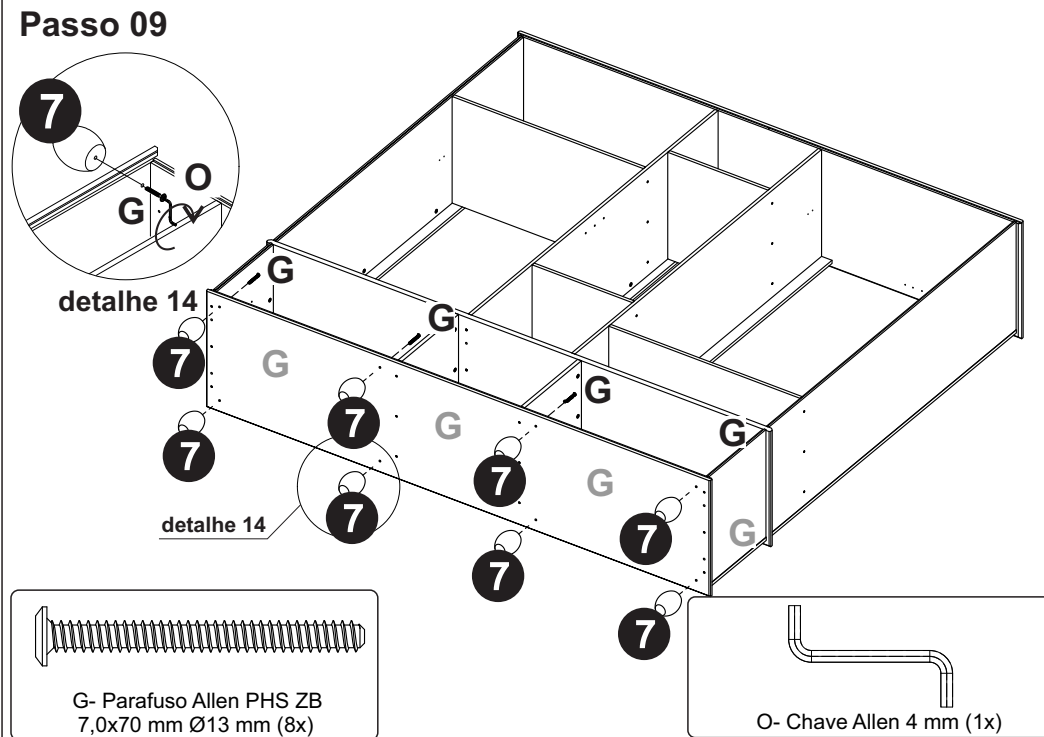
Passo 08



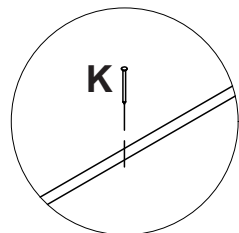
Passo 07



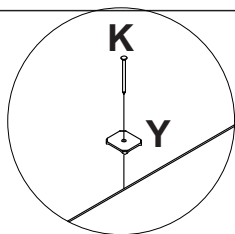
Passo 09



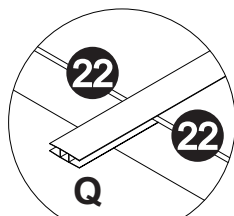
Passo 10



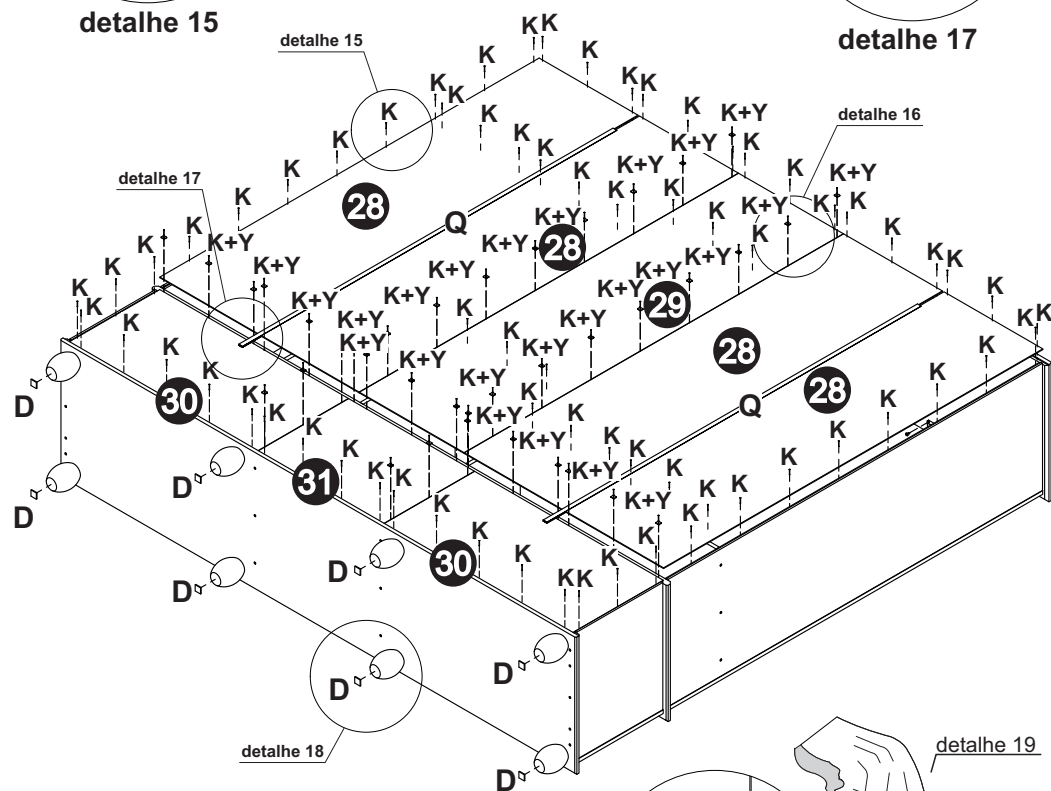
detalhe 15



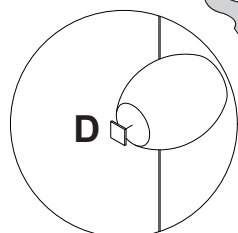
detalhe 16



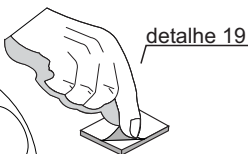
detalhe 17



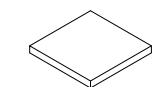
detalhe 18



detalhe 18



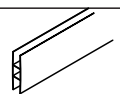
detalhe 19



D- Feltro Adesivo
25x25 (8x)



K- Prego C/Cabeça
10x10 (106x)

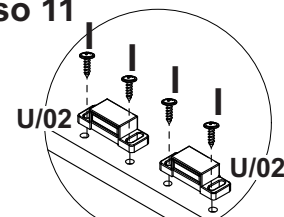


Q- Perfil H Branco
1750 mm (2x)



Y- Chapinha Fixa Fundo
Cod 0804001 (37x)

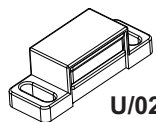
Passo 11



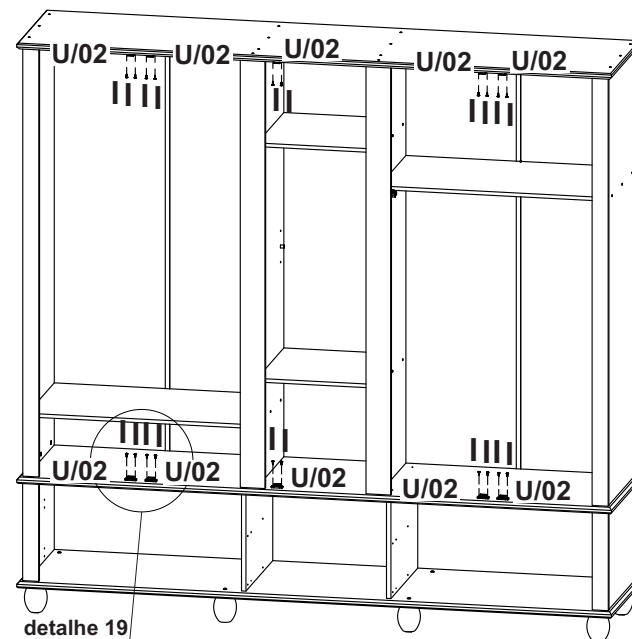
detalhe 19



I- Parafuso FL PHS ZB
3,5x14 mm (20x)



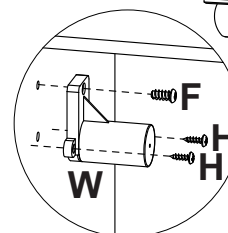
U- Fecho Magnético
C/Pressão + chapa
06030.0030.87 (10x)



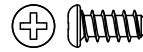
detalhe 19

Passo 12

detalhe 20



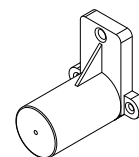
detalhe 20



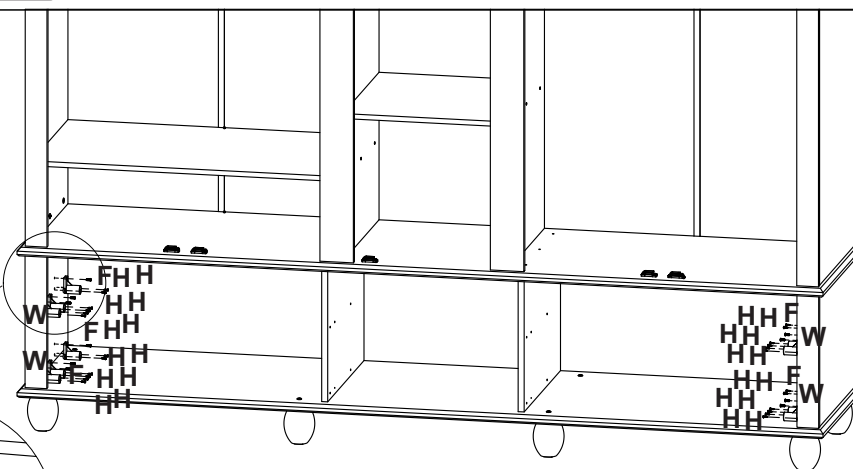
F- Parafuso Bujão PN
PHS ZB 6 x 12mm
7116193572 (12x)



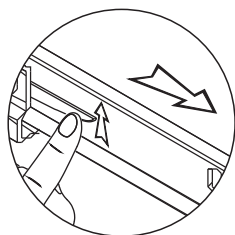
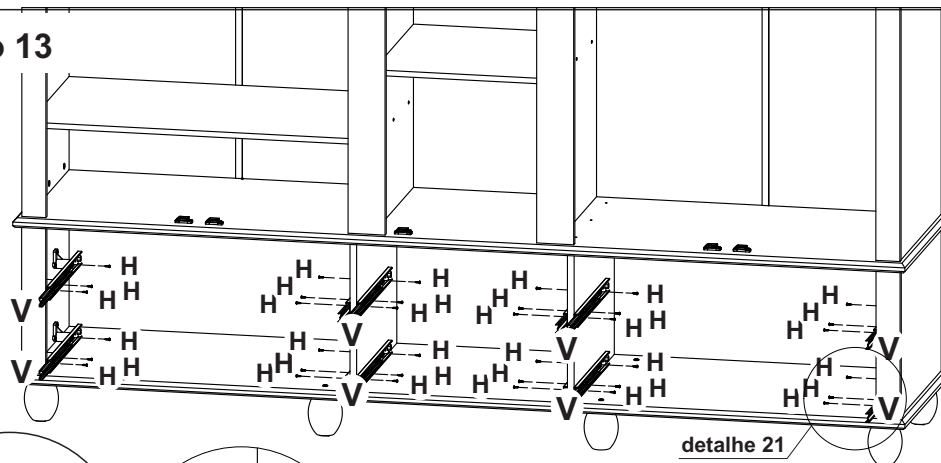
H- Parafuso CH PHS ZB
3,0x12 mm (24x)



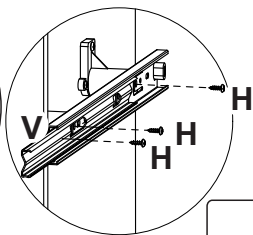
W- Distanciador de
Correção T46 mm
Cinza (12x)



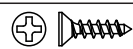
Passo 13



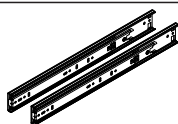
Como separar as correias !



detalhe 21

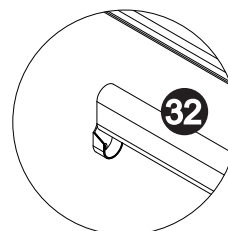


H- Parafuso CH PHS ZB
3,0x12 mm (36x)

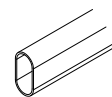


V- Conjunto Correia Telescópica
400mm (6x)

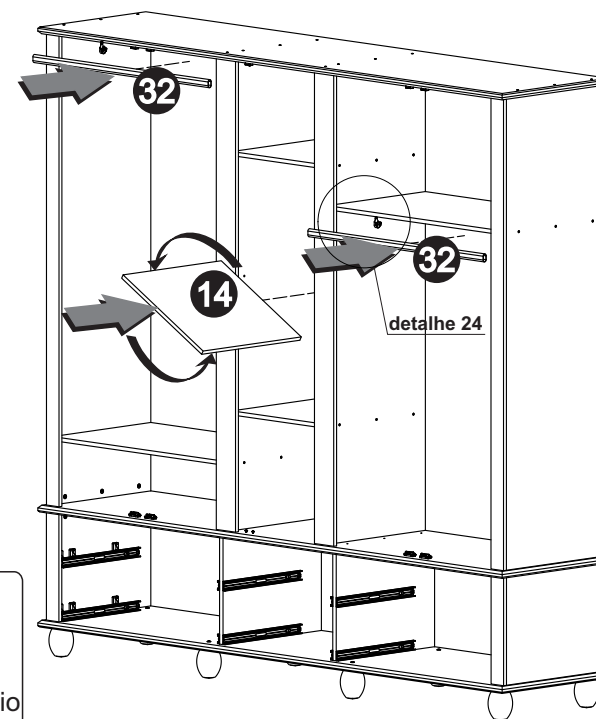
Passo 15



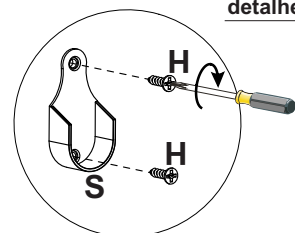
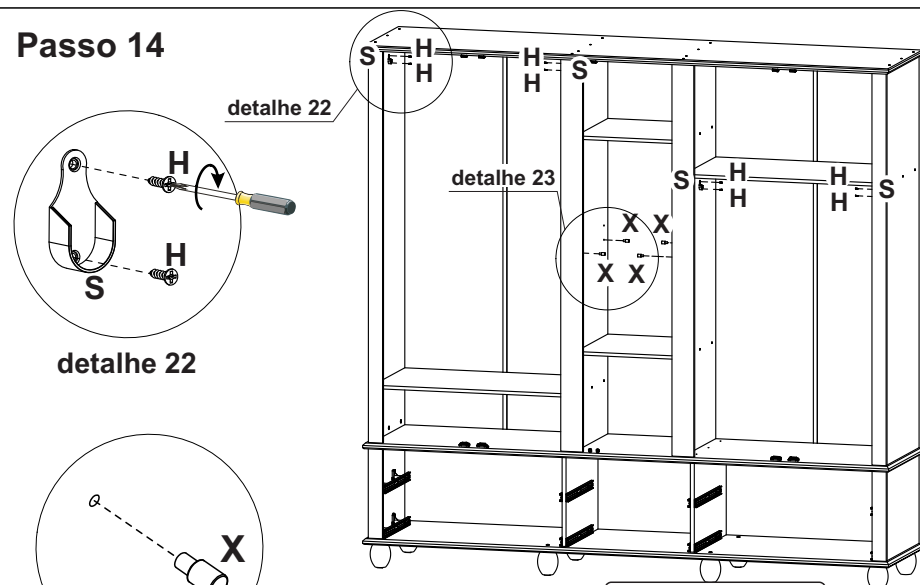
detalhe 24



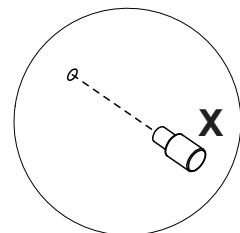
DD- Cabideiro de Alumínio
910mm (2x)



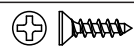
Passo 14



detalhe 22



detalhe 23



H- Parafuso CH PHS ZB
3,0x12 mm (8x)

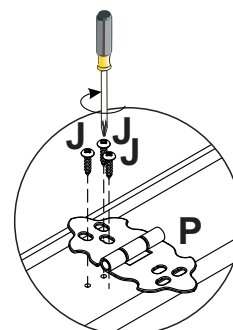


S- Suporte Cabideiro
Metalico (4x)

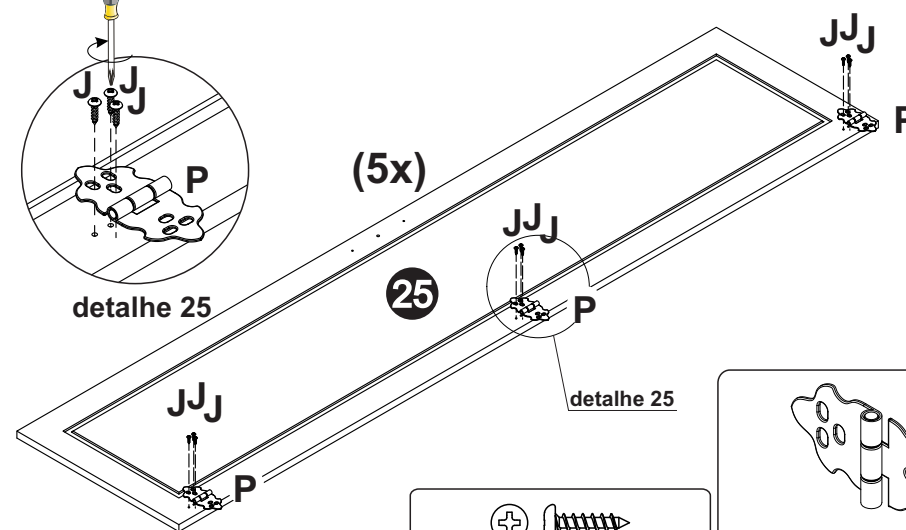


X- Suporte Prateleira
Aço Cromado 8x10 mm
(4x)

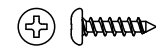
Passo 16



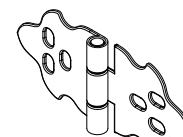
detalhe 25



detalhe 25

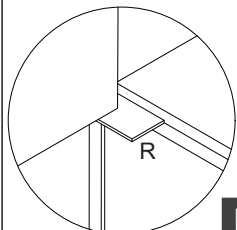


J- Parafuso PN PHS OV
3,5X14mm (45x)

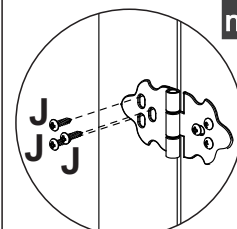


P-DOBRADIÇA 62 mm
OV 07.05.202 (BIGFER)
(15x) Cod 45109

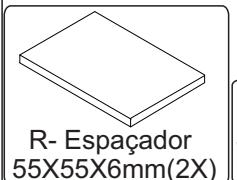
Passo 17



Detalhe 26



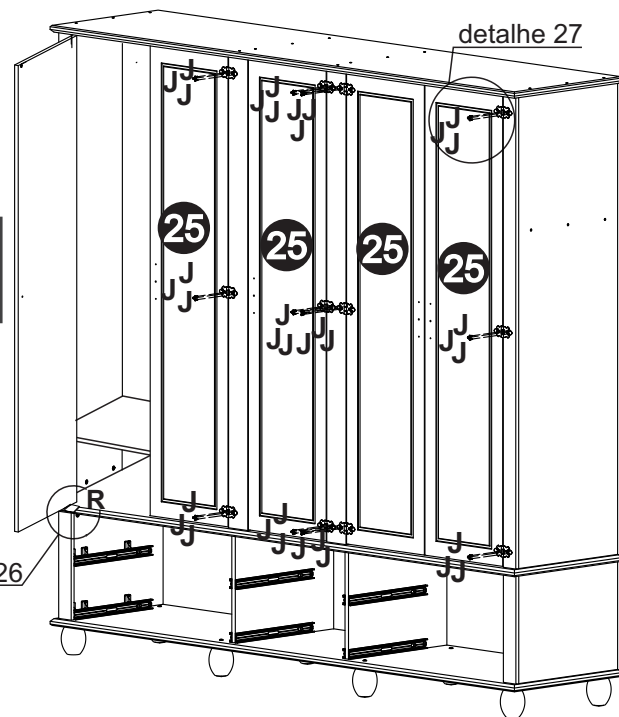
detalhe 27



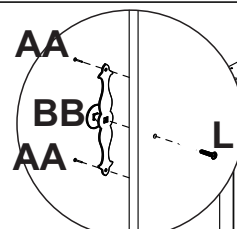
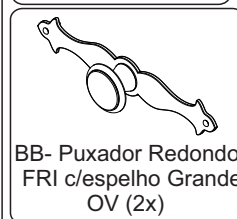
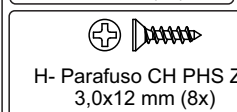
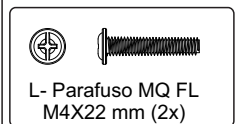
R- Espaçador
55X55X6mm(2X)

Fixar as portas (25)
conforme mostra-se
nos detalhes 26 e 27

J- Parafuso PN PHS
OV 3,5X14mm (45x)

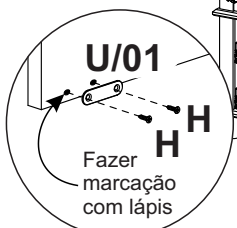


Passo 18

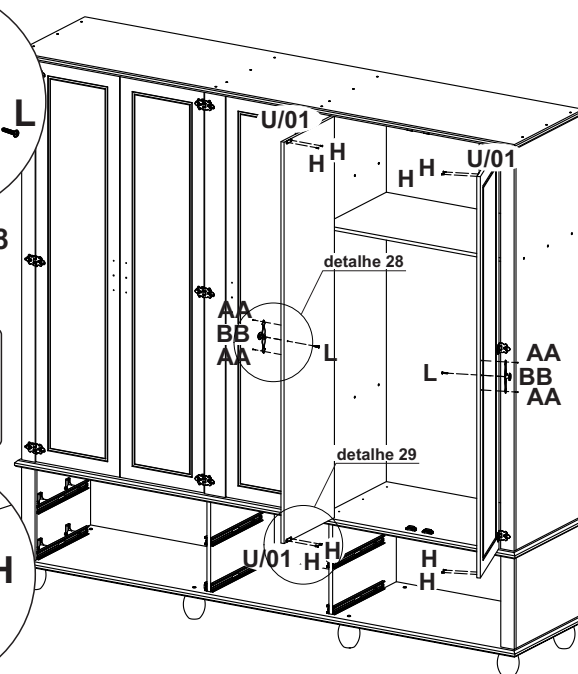


detalhe 28

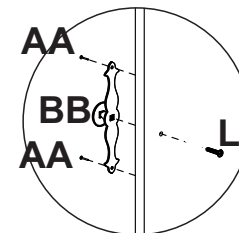
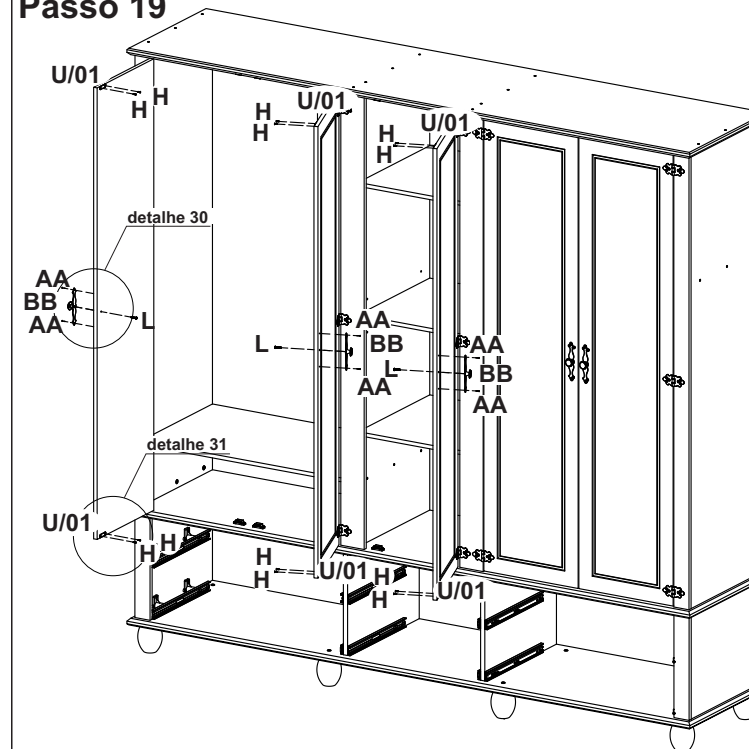
AA- Prego Latonado
1,5X15mm (4x)



detalhe 29



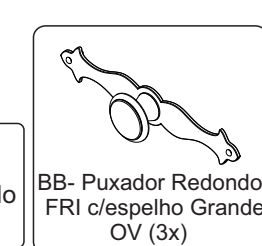
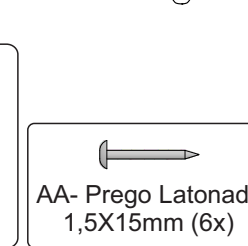
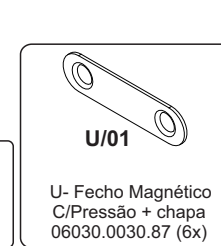
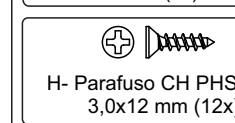
Passo 19



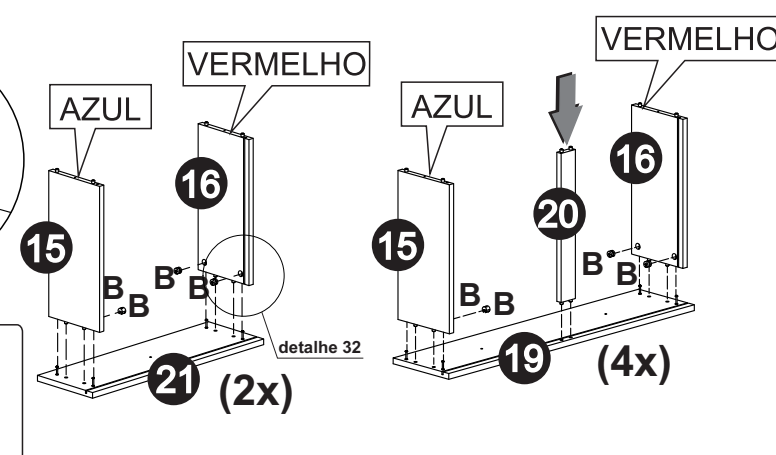
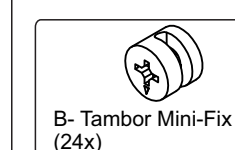
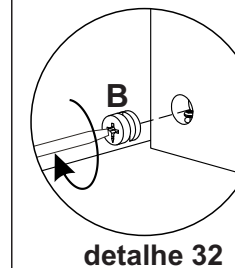
detalhe 30



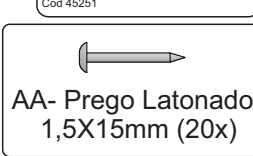
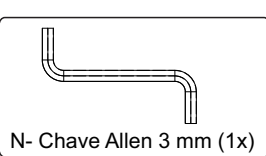
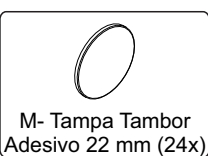
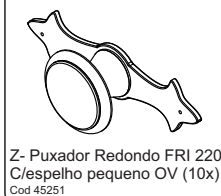
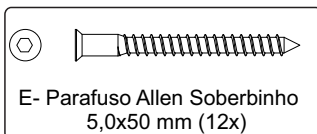
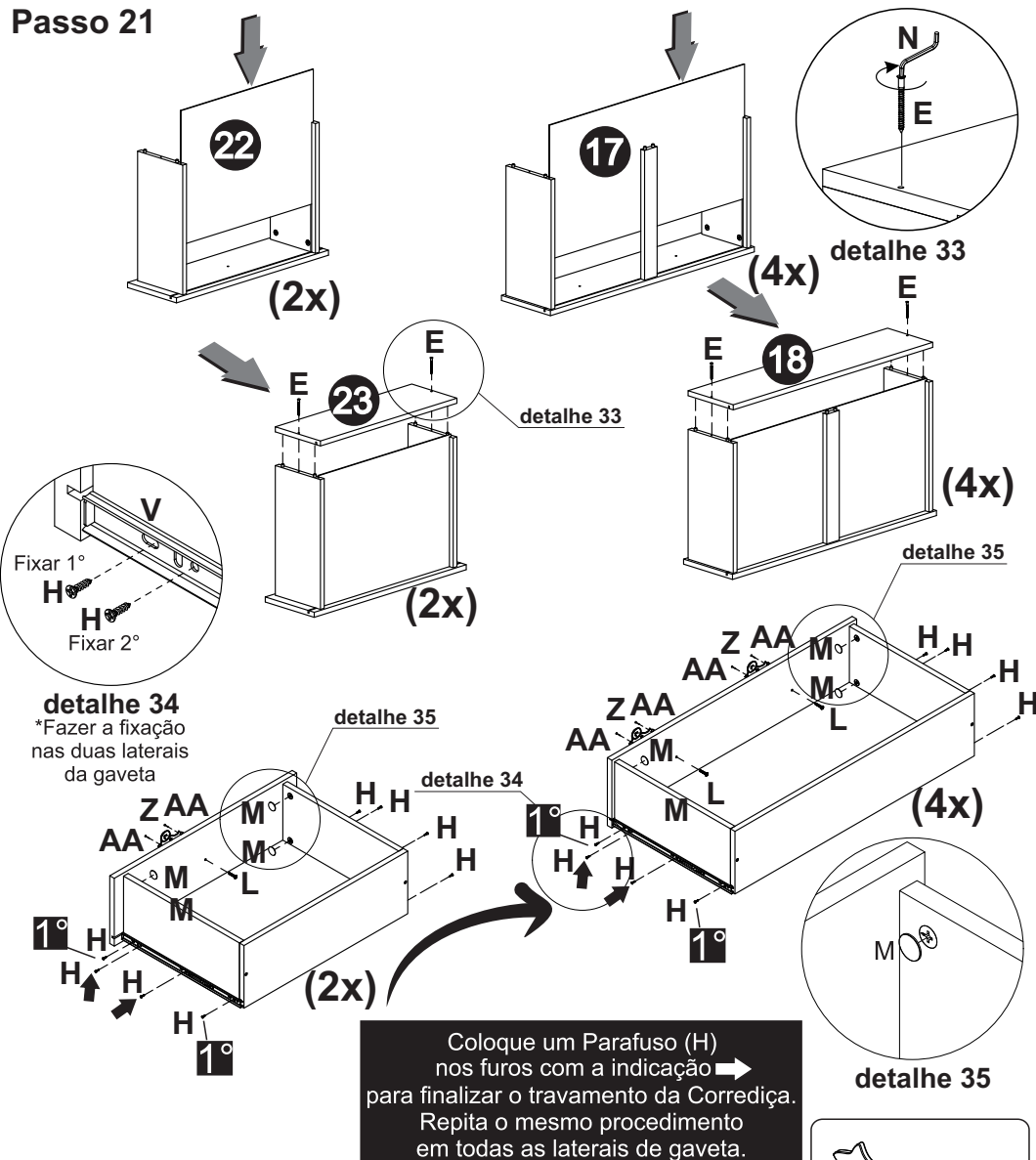
detalhe 31



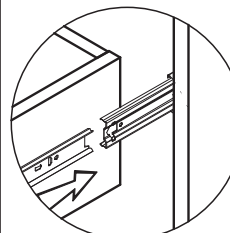
Passo 20



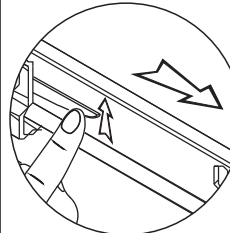
Passo 21



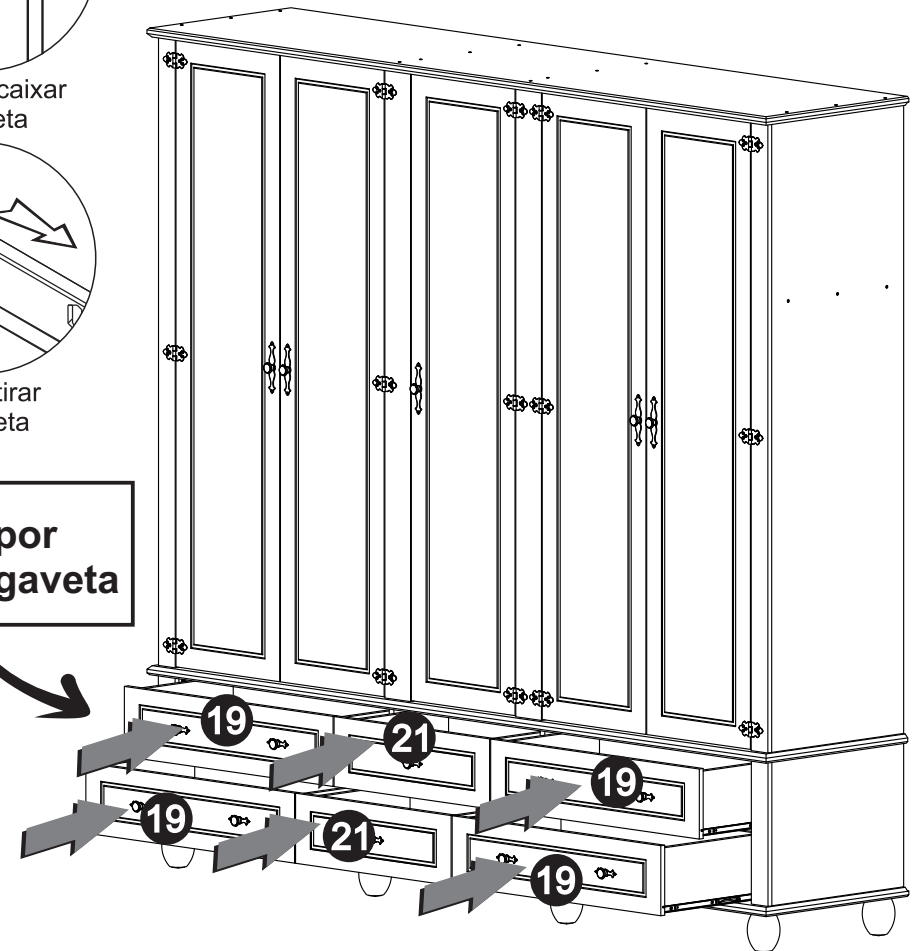
Passo 22



Como encaixar a gaveta



Como tirar a gaveta



A Serpil Móveis Ltda, denominada Serpil, tem uma preocupação enorme com a satisfação de seus clientes, com a qualidade de seus produtos. Para tanto, apresenta o Certificado de Garantia.

Para que os produtos Serpil estejam assegurados pela garantia conferida por este certificado, o consumidor / cliente deverá adotar os seguintes critérios e cuidados:

1. Uso adequado e normal dos produtos Serpil, evitando maus cuidados, exposição excessiva ao sol, calor e umidade, pois podem causar alteração na cor original dos móveis.
2. Deverá ser observado o adequado cuidado com o deslocamento dos móveis, bem como com manutenção e limpeza, não podendo ser utilizados produtos de limpeza não recomendados ou abrasivos.
3. Em caso de transferência do produto para locais diversos, esta só poderá ocorrer através de profissionais especializados, pois avarias no manuseio ao transporte, não estão contemplados na garantia.
4. O desgaste normal do tempo decorrente do uso e a existência de agentes externos capazes de influenciar em sua conservação, importam na extinção da garantia.
5. A garantia aqui conferida limita-se ao móvel, não se ampliando aos produtos a ele agregados, como vidros, ferragens, aramados e acessórios que não sejam de fabricação da Serpil Móveis.

OS PRAZOS DE GARANTIA

1. Será de Noventa (90) dias o prazo para defeitos aparentes e de fácil constatação;
2. Será de Seis (6) meses a garantia do Móvel por defeitos de fabricação, este em condições normais de uso e as demais condições do presente certificado, contados da data de emissão da nota fiscal.

DA EXTENSÃO DE GARANTIA

A garantia aqui conferida compreende o reparo ou substituição das peças com defeito de fabricação, contanto que constatados e certificados por lojistas que mantenham relações de compra e venda mercantil com a Serpil. Não está coberta pela garantia a quebra do móvel em função do excesso de peso. Para tanto observar no manual de montagem os pesos e as distribuições indicados.

Móveis não mais fabricados pela Serpil, não estão cobertos pela garantia, conforme Código de Defesa do Consumidor, artigo 32.

INSTRUÇÕES DE LIMPEZA, MONTAGEM E CONSERVAÇÃO

1. Para maior durabilidade, recomendamos que a limpeza dos móveis Serpil seja efetuada apenas com pano levemente umedecido em sabão neutro e flanela seca, não é recomendado nenhum tipo de produto como: lustra móveis, óleos ou polidores.
2. A montagem deverá ser feita obedecendo às instruções do manual de instalação e montagem, que será fornecido ao cliente/consumidor com o produto no momento da entrega. A instalação e montagem por conta do cliente/consumidor torna inaplicável a presente garantia, assim como todo e qualquer recorte ou adaptações realizadas nos móveis.
3. Não serão responsabilidades da Serpil problemas que tenham origem na utilização do produto de forma inadequada ou na exposição do mesmo a intempéries, além da ação de cupins ou outras pragas e ainda no armazenamento do móvel em locais impróprios e não detetizados periodicamente.

OBSERVAÇÕES FINAIS

A presente garantia deverá ser exercida nos prazos aqui indicados, mediante apresentação do presente certificado e Nota Fiscal.