

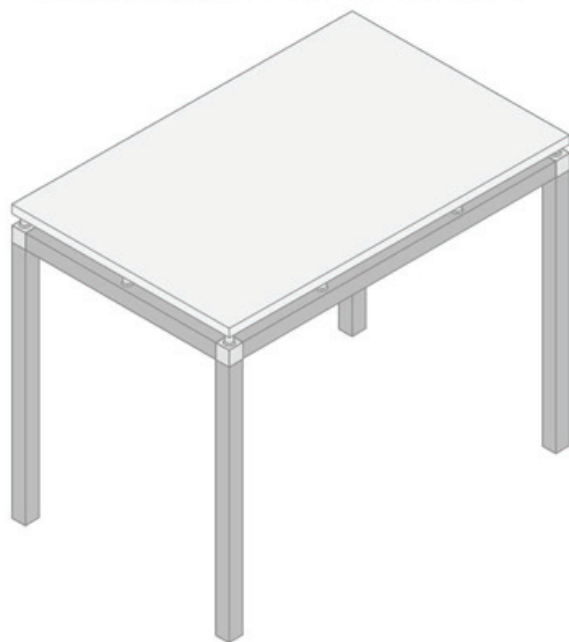
DESCRIÇÃO DE PRODUTO



Copenhague

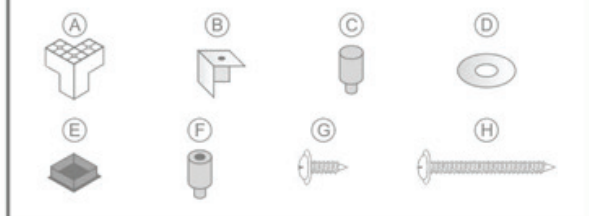
INSTRUÇÕES DE MONTAGEM

DESCRIÇÃO DE PEÇAS	DIMENSÕES (0,91M)	DIMENSÕES (1,36M)	QTD.
01 ESTRUTURA PÉ	40x40x663	40x40x663	4
02 TRAVESSA LATERAL	40x40x594	40x40x712	2
03 TRAVESSA FRONTAL	40x40x824	40x40x1272	2

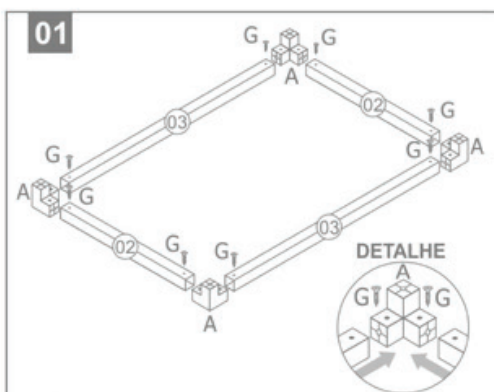


DESCRIÇÃO DE COMPONENTES	CÓD.	QTD.
A JUNÇÃO 40mm	J-40	4
B CANTONEIRA CROMADA	CR-40	4
C PROLONGADOR	-	4
D ARRUELA CROMADA	-	6
E PONTEIRA QUADRADA 40X40 PRETO	PT-40	4
F PROLONGADOR (C/ ORIFÍCIO MAIOR)	-	6
G PARAFUSO FLÂNG PHS 4,0X14mm	PAR-4013	12
H PARAFUSO RM LENTILHA 3/16" X 3 1/4"	PAR-3.1675	6

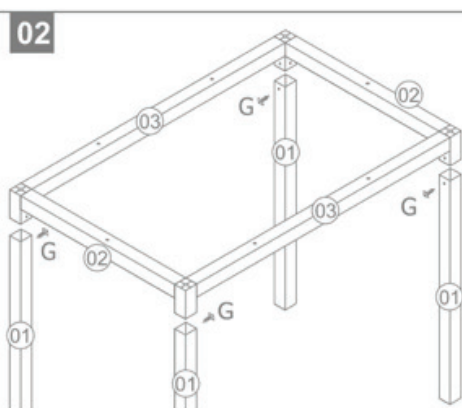
COMPONENTES: veja o quadro de componentes



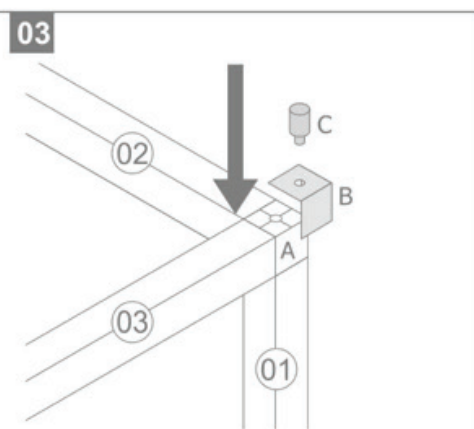
EMPILHAMENTO MÁXIMO 8 VOL.



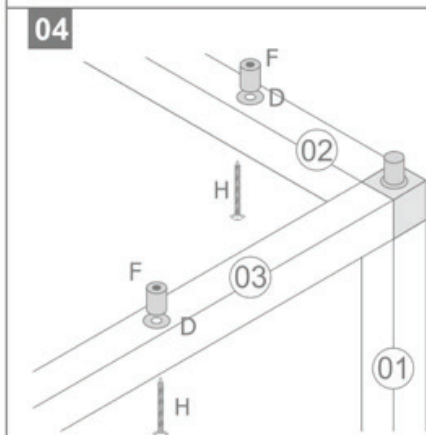
01 - Separe as peças da estrutura.
 02 - Separe o KIT de montagem.
 03 - Separe as peças (02 e 03) para montagem da estrutura superior.
 04 - Una as peças (02 e 03) com uso das junções plásticas (A) (uso preferencial de martelo de borracha).
 05 - Parafuse para fixação das quatro peças, utilizando o parafuso (G).



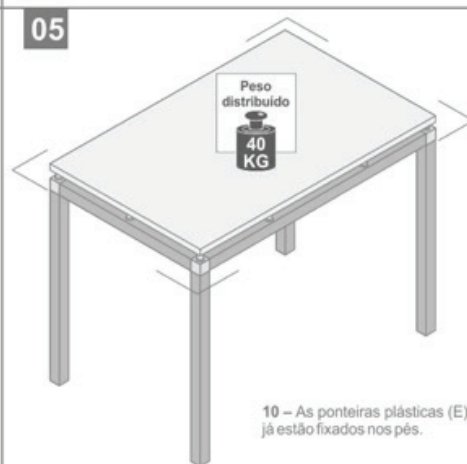
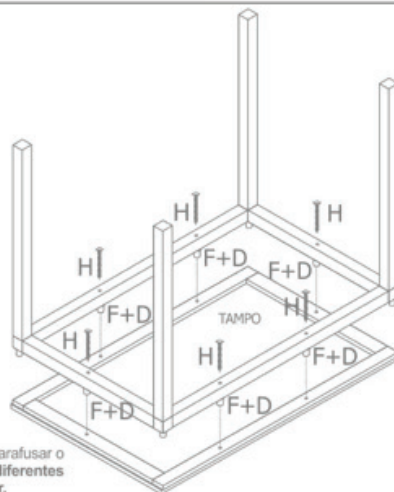
06 - Separe as quatro peças (01) que restaram, ou seja, os pés (os pés só têm um orifício, que será usado para parafusar na junção plástica).
 07 - Encaixe os pés (01) nas junções plásticas (A) e parafuse para fixação final, utilizando os parafusos (G).



08 - Encaixe as cantoneiras cromadas (B) de acabamentos nos cantos, e fixe-se com auxílio dos prolongadores de fixação (C).



09 - Utilize os prolongadores (F), juntamente com as arruelas (D), para poder parafusar o tampo, parafuse com os parafusos (H). Observe que os prolongadores (F) são diferentes dos prolongadores (C), pois os prolongadores (F) possuem um orifício maior.



10 - As ponteiras plásticas (E) já estão fixados nos pés.

MANUAL DE MONTAGEM

CADEIRA ATENAS

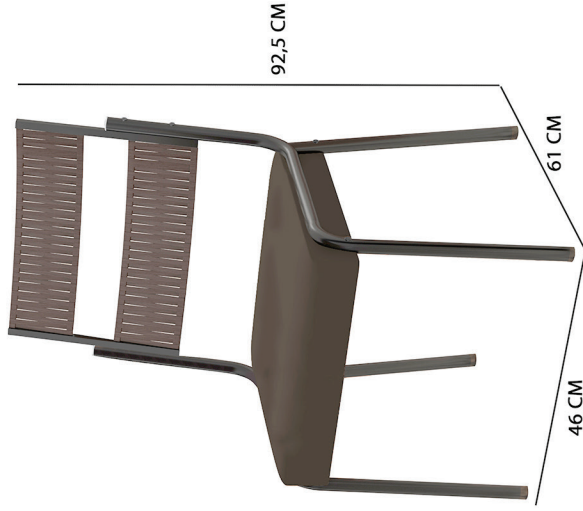
DIMENSÕES
ALT.: 92,5 MM
LAR.: 460 MM
PROF.: 610 MM



FERRAMENTAS
CHAVE PHILIPS
NÃO INCLUSA

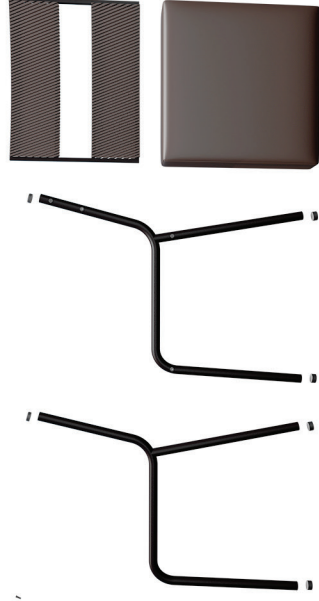


TORQUE
4
MÁXIMO



PASSO A PASSO

SEPARE AS PEÇAS PARA COMEÇAR O PROCESSO DE MONTAGEM,



Passo 1

Comece a montagem pelo **Encosto** e as estruturas **Direita** e **Esquerda**. Utilize os parafusos **B** para fixá-los.



Passo 2

Com o Encosto fixado, coloque o **Assento** entre as Estruturas **Direita** e **Esquerda**, com os parafusos **A**, fixe primeiro os 2 furos de trás, **não aperte totalmente** e vire a Cadeira conferindo se todos os pés estão tocando o chão, alinhe se necessário e fixe os parafusos **A** da Frente e aperte todos eles.



Sua Cadeira está Pronta!



FABONE



SAC
44 - 3663 - 8600

SAC@GRUPOFABONE.COM.BR
ROD. ANTONIO PEDROSO, 300 | PG. INDUSTRIAL | CEP: 87485-000
DOURADINA-PR

ID PEÇA	CÓDIGO
1	ESTRUTURA DIREITA ATE.01
2	ESTRUTURA ESQUEDA ATE.02
3	ASSENTO ATE.03
4	ENCOSTO ATE.04

ACESSÓRIOS

ID PEÇA	CÓDIGO
A	PF CHIPB. 6.0 X 50 AC.01
B	PF CHIPB. 6.0 X 35 AC.02
C	PONTEIRA 1" CROM. AC.03
D	PONTEIRA 15X15 INT AC.04
E	SAPATA 1" EXT AC.05



MONTAGEM
UMA PESSOA
NECESSÁRIA



LIMPEZA
UTILIZA APENAS UM
PANO UMEDECIDO

120 KG
MÁXIMO
RECOMENDADO
OS TAMPOS