

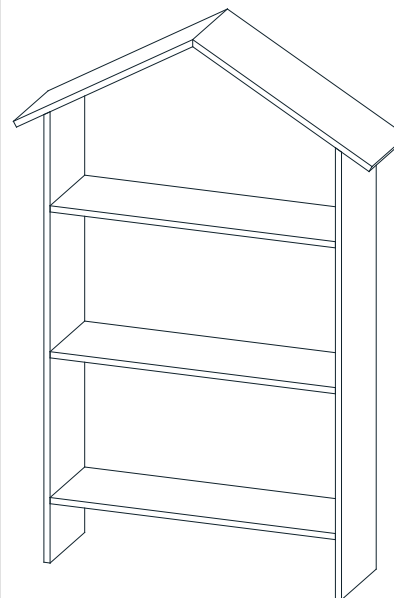


A drw móveis, agradece a você cliente,  
por escolher e adquirir um dos produtos de nosso portfólio.



 [www.drwmoveis.com.br](http://www.drwmoveis.com.br)  
 [sac@drwmoveis.com.br](mailto:sac@drwmoveis.com.br)  
 (49) 3197-1717  
 (49) 99992-0868

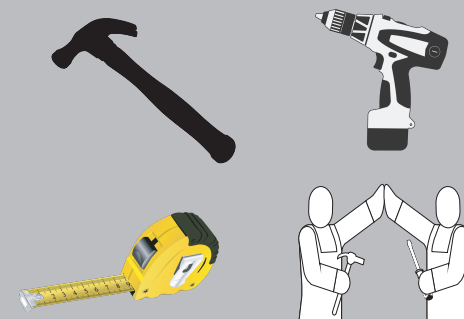
## MANUAL DE MONTAGEM ESTANTE INFANTIL



### ATENÇÃO:

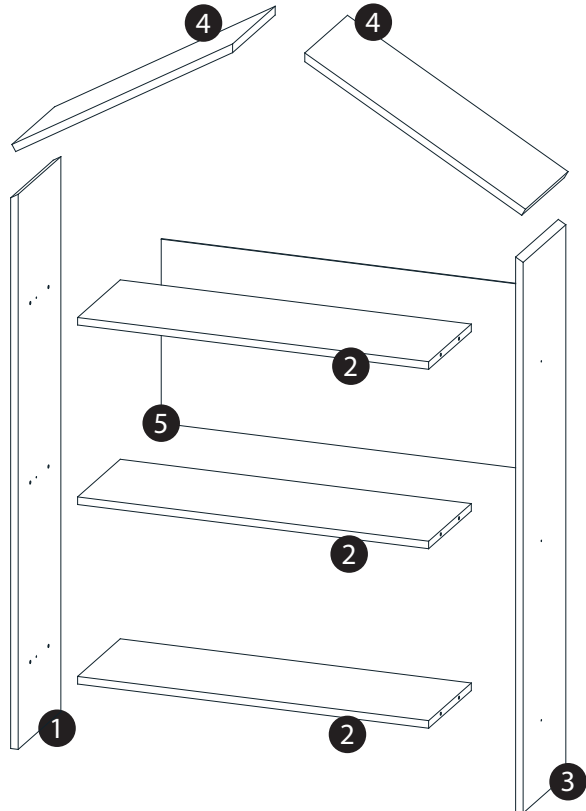
- Sr. Montador, favor conferir as peças antes da montagem, pois só efetuamos a troca do produto antes de ser montado.
- Para a montagem é necessário um montador e um ajudante.

### REQUISITOS PARA A MONTAGEM





identificação das partes



IDENTIFICAÇÃO DAS PARTES

Nº	NOME DA PEÇA	DIMENÇÃO	QTD.
01.	Lateral esquerda	109,7x22,5cm	1
02.	Prateleira	70x22,5cm	3
03.	Lateral direita	109,7x22,5cm	1
04.	Telhado	50,8x22,5cm	2
05.	Fundo	72,4x36,4cm	1

MATERIAIS QUE ACOMPANHAM O KIT

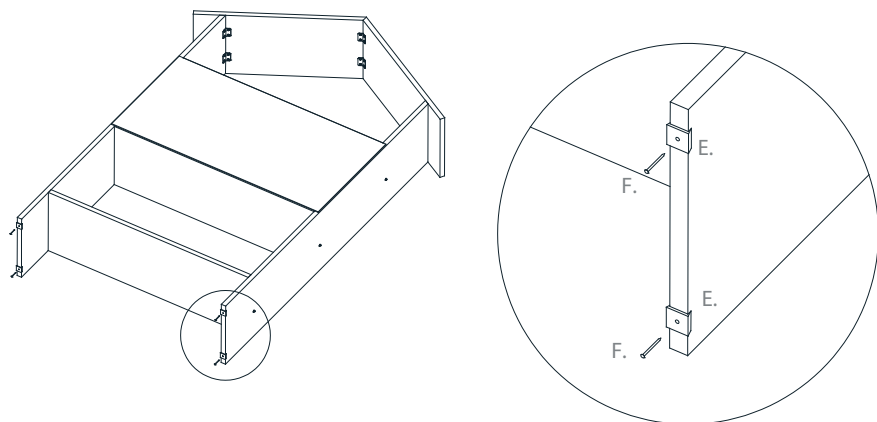
LETRA	NOME DA PEÇA	QTD.	DESENHO
A.	Cavilha Ø6x30mm	12 uni	
B.	Parafuso 3,5x40mm	6 uni	
C.	Parafuso 3,5x14mm	24 uni	
D.	Cantoneira 120º	6 uni	
E.	Sapata 15x15mm	4 uni	
F.	prego 10x10	25 uni	
G.	Tapa Furo	6 uni	
H.	Sistema Anti Tombamento	1 uni	
i.	Bucha plástica	1 uni	
J.	Parafiso 3,5x25	2 uni	
K.	Arruela	2 uni	

LIMPEZA E CONSERVAÇÃO

- 1 - Use somente flanela seca.
- 2 - Não use qualquer tipo de produto que possa agredir o móvel, tais como, a base de álcool, palha de aço e produtos oleosos.
- 3 - Se necessário movimentar o móvel, não arraste, esvazie-o totalmente, puxe-o pela base ou em local próximo a base.
- 4 - Não exponha o móvel a umidade, luz solar ou qualquer outra forma de calor e nunca molhe-o.
- 5 - Seguindo as instruções, seu móvel terá uma duração maior



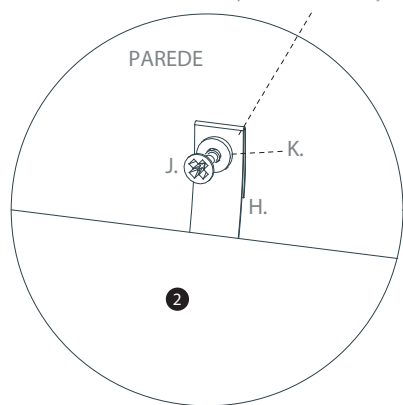
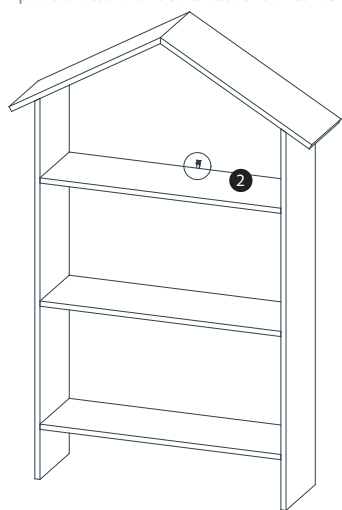
6. Fixe as sapatas (E) com os pregos (F) que acompanha o kit. Deixando 2 centímetros de cada lateral. Conforme ilustração a baixo.



#### 7. SISTEMA ANTI-TOMBAMENTO (MONTAGEM OPCIONAL PELO CLIENTE).

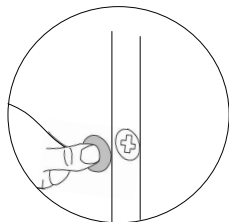
Fixe o sistema anti-tombamento atrás da estante parafusando um parafuso 3,5x25(J) e uma Arruela (K) atrás da prateleira superior (2), em seguida fixe o mesmo na parede, utilizando a bucha (I), um parafuso 3,5x25(B) e uma arruela (K) que acompanham o kit. Conforme ilustração a baixo.

OBS: O não cumprimento das indicações contidas nesse passo (7), poderá ocasionar acidentes. O fabricante não se responsabiliza pelos danos.



Fazer uma dobra na fita do Anti-tombamento, e parafusar o sistema duplo, para maior sustentação.

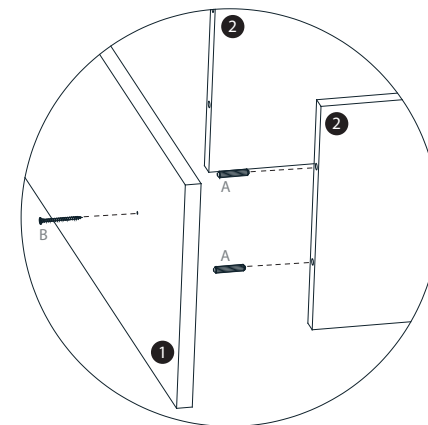
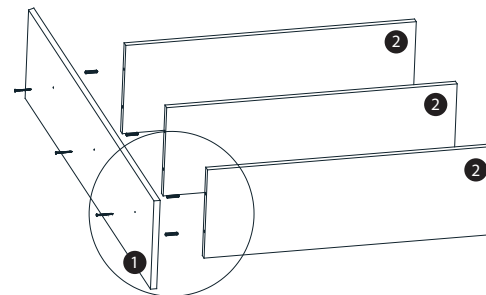
8. Por último, aplique os tapa furo (G) por cima das cabeças dos parafusos que ficam aparentes na lateral da estante.



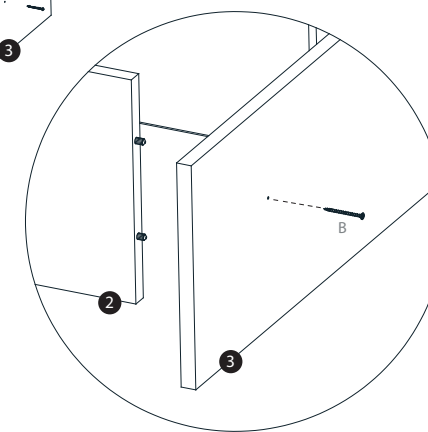
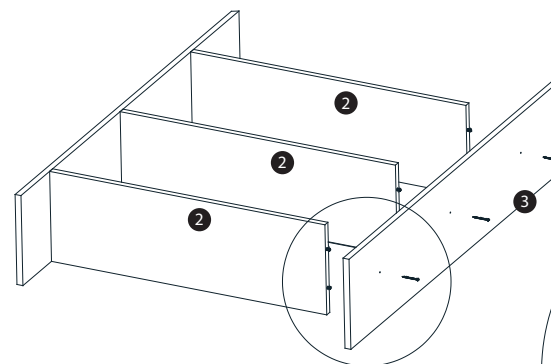
## Montagem

A montagem dessa Estante deve ser feita deitada em um lugar plano e livre de abrasão.

01. Coloque as cavilhas(A) nas furações das 3 prateleiras (2), encaixe as mesma na Lateral Esquerda (1). Parafuse a Lateral esquerda (1) nas prateleiras (2) utilizando 3 parafusos 3,5x40 (B). Conforme ilustração a baixo.

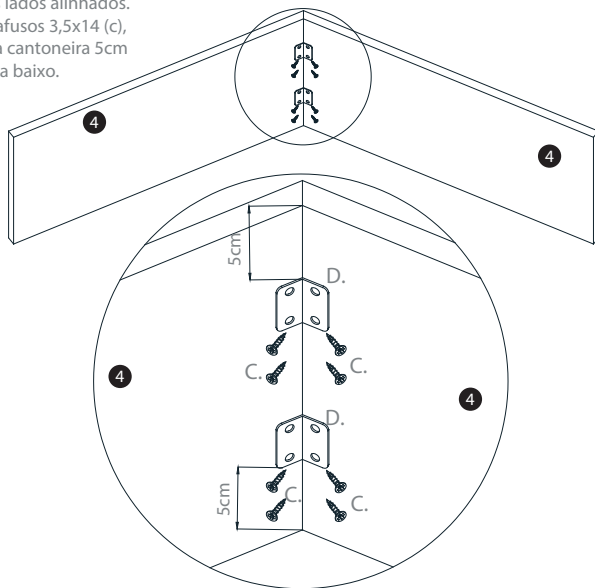


02. Encaixe a Lateral Direita (3) nas prateleiras (2). Parafuse a mesma utilizando 3 parafusos 3,5x40 (b). Conforme ilustração a baixo.

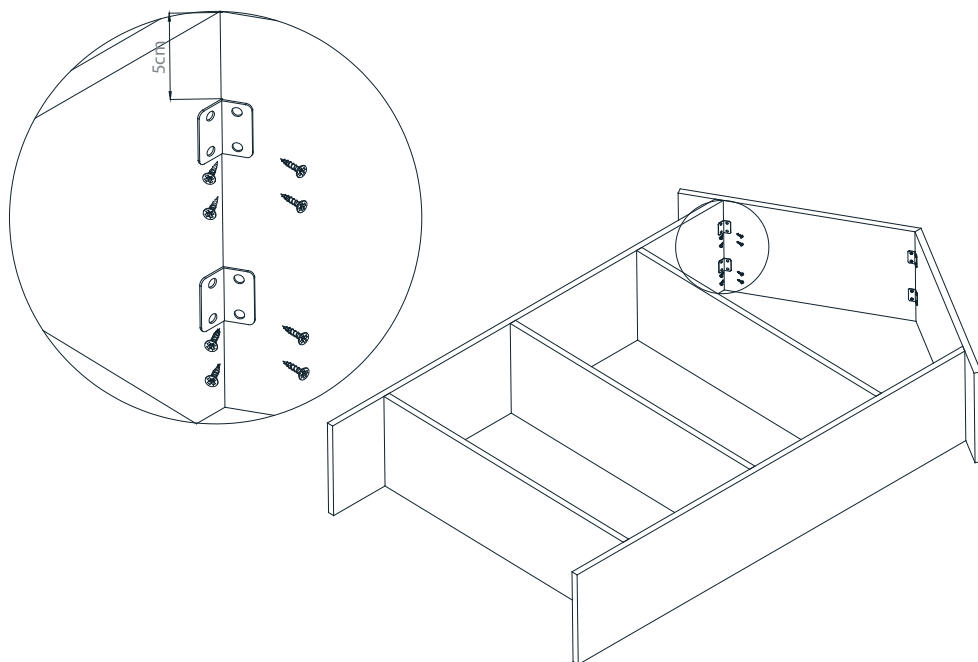




03. Encoste os dois telhados (4) na parte que tem os cortes em grau, deixando os dois lados alinhados. Fixe duas cantoneiras(d) com os parafusos 3,5x14 (c), que acompanha o kit, deixando cada cantoneira 5cm de cada lateral. Conforme ilustração a baixo.



04. Encaixe o telhado montado na montagem da estrutura da estante. Fixe duas dobradiças (d) em cada lateral utilizando os parafusos 3,5x14 (c). Deixando cada cantoneira 5cm de cada lateral. Conforme ilustração a baixo.



05. Fixe o fundo (5) atrás da segunda e da terceira prateleira, utilizando os pregos (f) que acompanha o kit. Conforme ilustração a baixo.

