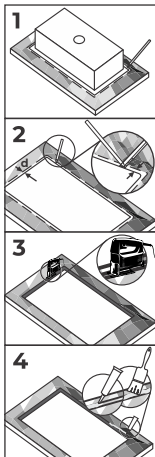


INSTALAÇÃO DA CUBA

SOBREPOR



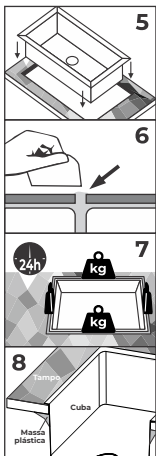
Realize a montagem com o tampo fora da bancada.



- 1 - Com a cuba de cabeça para baixo, apoiada no tampo, marque o seu contorno;
- 2 - Ajuste o contorno retirando 17 mm;
- 3 - Faça o recorte do traçado interno marcado. Furar as quinhas antes de iniciar o corte pode auxiliar no resultado final. Dê acabamento no recorte;
- 4 - Limpe o tampo com álcool e aplique o silicone para vedação em todo o perímetro de contato;
- 5 - Limpe com álcool a parte da cuba que será colada.

Posicione e alinhe a cuba no tampo recortado;

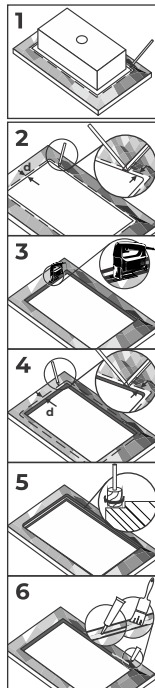
- 6 - Retire o excesso de silicone. Não utilize ferramentas metálicas que possam arranhar a cuba ou o tampo;
- 7 - Para melhor aderência da cuba e do tampo ao silicone, pesos auxiliares podem ser utilizados;
- 8 - Após secagem do silicone de vedação (em torno de 24h), aplique massa plástica entre a cuba e o tampo na parte inferior para a fixação da mesma.



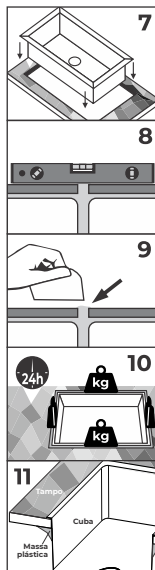
FACEADO



Realize a montagem com o tampo fora da bancada.



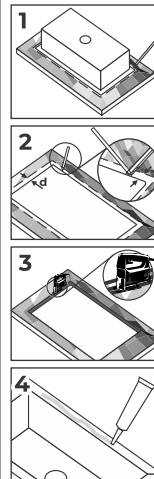
- 1 - Com a cuba de cabeça para baixo, apoiada no tampo, marque o seu contorno;
- 2 - Ajuste o contorno retirando 17 mm;
- 3 - Faça o recorte do traçado interno marcado. Furar as quinhas antes de iniciar o corte pode auxiliar no resultado final. Dê acabamento no recorte;
- 4 - Marque o contorno que assentará a borda da cuba (+18 mm);
- 5 - Com auxílio de uma tupa de 2,5 mm rebaixe o contorno traçado;
- 6 - Limpe o tampo com álcool e aplique o silicone para vedação em todo o perímetro de contato;
- 7 - Limpe com álcool a parte da cuba que será colada. Posicione e alinhe a cuba no tampo recortado;
- 8 - Com o auxílio do nível, nivele a borda da cuba com o tampo, preenchendo a fresta com silicone, caso necessário. Silicone com corante próximo à cor do tampo pode ser usado para melhorar o acabamento da montagem;
- 9 - Retire o excesso de silicone. Não utilize ferramentas metálicas que possam arranhar a cuba ou o tampo;
- 10 - Para melhor aderência da cuba e do tampo ao silicone, pesos auxiliares podem ser utilizados;
- 11 - Após secagem do silicone de vedação (em torno de 24h), aplique massa plástica entre a cuba e o tampo na parte inferior para a fixação da mesma.



EMBUTIR



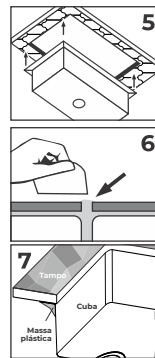
Realizar a montagem com o tampo fora da bancada.



- 1 - Com a cuba de cabeça para baixo apoiada no tampo, marque o seu contorno;
- 2 - Ajuste o contorno retirando 25 mm;
- 3 - Faça o recorte do traçado interno marcado. Furar as quinhas antes de iniciar o corte pode auxiliar no resultado final. Dê acabamento no recorte;
- 4 - Limpe a borda da cuba com álcool e aplique silicone em todo o perímetro de contato;
- 5 - Limpe a parte inferior do tampo com álcool. Posicione e alinhe a cuba no tampo recortado;

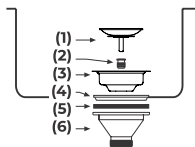
6 - Retire o excesso de silicone. Não utilize ferramentas metálicas que possam arranhar a cuba ou o tampo;

7 - Após secagem do silicone de vedação (em torno de 24h), aplique massa plástica entre a cuba e o tampo na parte inferior para a fixação da mesma.

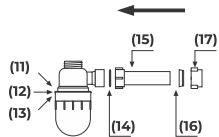


INSTALAÇÃO CONJUNTO HIDRÁULICO

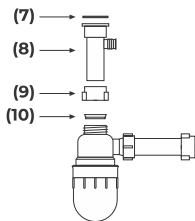
1- Instalar válvula na cuba rosqueando o parafuso central (2);



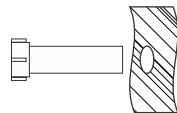
2 - Montar o tubo de ligação (15) no corpo do sifão (11);



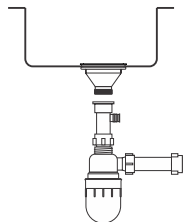
3 - Encaixar gargalo (8) no corpo do sifão sem dar o aperto na porca (9);



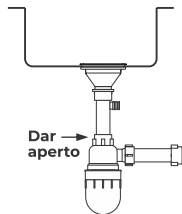
4 - Encaixar o tubo de ligação na saída de água;



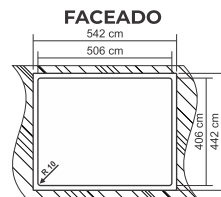
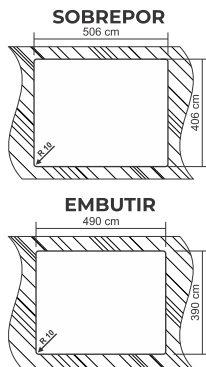
5 - Rosquear o gargalo na válvula de escoamento;



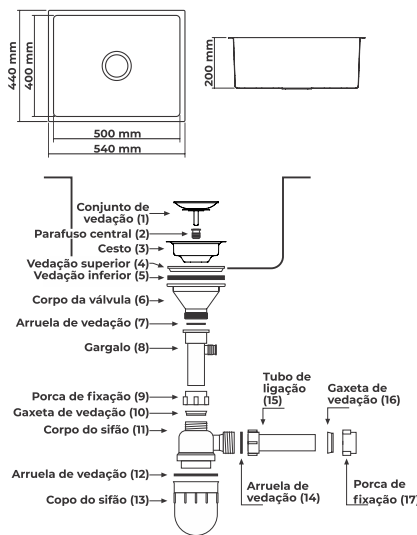
6 - Dar aperto na porca do gargalo, finalizando a instalação do conjunto;



PLANO DE CORTE



COMPONENTES



INFORMAÇÕES GERAIS

FERRAMENTAS PARA INSTALAÇÃO:

- Óculos de proteção;
- Luva;
- Serra;
- Lâpis;
- Régua ou trena;
- Silicone ou vedante à base de PU;
- Massa plástica;
- Álcool
- Nível.

MANUTENÇÃO E CONSERVAÇÃO:

- Limpar com pano macio, água e sabão neutro. Não use palha de aço, saponáceo, produtos químicos ou abrasivos.
- Faça uma limpeza completa utilizando pasta de polimento própria para inox, uma vez por semana, seguindo os cuidados abaixo.

CUIDADOS:

- Para evitar manchas d'água, resultado de acúmulo de cloro, enxugue os utensílios e a cuba com pano macio após lavagem;
- Detergentes à base de cloro, ácidos, produtos para limpeza de pedras, derivados de cimento, etc, podem danificar o aço inox da cuba;
- Evitar guardar embaixo da cuba embalagens abertas de detergentes ou outros produtos de composição ácida;
- Não deixar utensílios ferrosos em contato prolongado com a cuba, para evitar corrosão;
- Limpar sempre na mesma direção do acabamento do inox, nunca em movimentos circulares;
- Marcas de dedos se tornam menos visíveis com o tempo de uso;
- Não cortar diretamente sobre a superfície da cuba;
- Não colocar objetos quentes sobre a superfície da cuba;
- Não deixe restos de alimentos se acumular ou esponjas e panos molhados na pia;
- Não utilize a cuba em áreas externas.

OBSERVAÇÃO:

O não cumprimento das instruções de manutenção, conservação e limpeza, assim como os cuidados descritos acarretará na perda da garantia. Consulte os termos de garantia em nosso site.