

# Amvox<sup>®</sup>

## MANUAL DE INSTRUÇÕES



### ACA 1100 DEZOITÃO



Leia o manual cuidadosamente antes de usar o aparelho

#### MEDIDAS DE SEGURANÇA

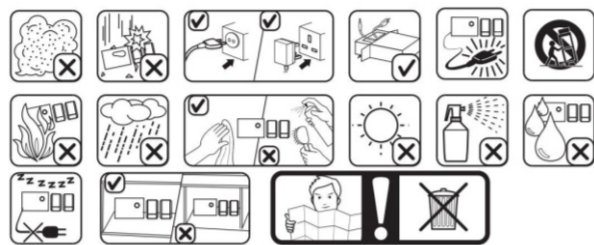
Antes de utilizar seu aparelho, gentileza ler todo o manual de instruções e as medidas de segurança. Essas instruções devem ser mantidas acessíveis para consulta, sempre que necessário.

1. Proteção para ligação elétrica: Não faça emendas ou qualquer modificação do cabo e no plugue de energia.
2. Ventilação: O aparelho deve ser posto em local ventilado. Não o cubra com qualquer tecido ou material que impeça a ventilação do aparelho. Mantenha a caixa amplificada no mínimo 10cm de distância da parede. Não a coloque em cama, sofá, carpetes e outros com superfícies similares.
3. Desmonte da estrutura: Não desmonte a caixa. Choques elétricos podem ocorrer em caso de contato com os componentes elétricos internos.
4. Odor anormal: Caso identifique algum odor anormal ou de queimado, desligue e desplugue da tomada o aparelho imediatamente. Contate seu fornecedor ou assistência técnica mais próxima.

Atenção: Fonte do equipamento é AC 127~220V/automatico 50Hz-60Hz. Utilize fonte adequada.

Nota: A caixa amplificada não pode ser exposta a gotejos ou borrifos de qualquer líquido. Nenhum vaso ou recipiente deve ser posto encima do aparelho.

#### Atenção às situações abaixo durante o uso

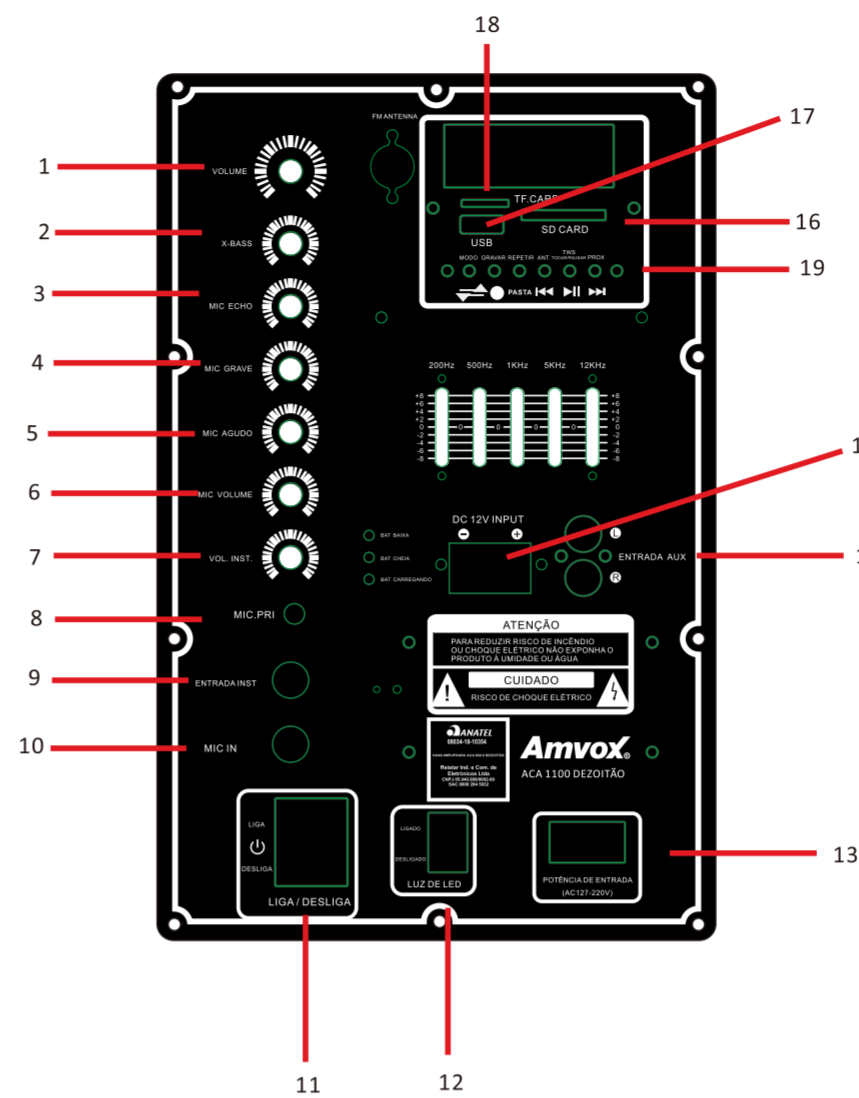


#### ESPECIFICAÇÕES

1. Conexão Bluetooth
2. Entrada USB/SD/AUX
3. Rádio FM
4. Entrada para Microfone
5. Função Gravar
6. Controle Remoto
7. Bateria recarregável interna

1

#### 1. CONHECENDO SEU PRODUTO



2

#### 1.1. PAINEL TRASEIRO

1. VOLUME: Gire este botão para alterar volume do agudo + -
2. X- Bass: Controle do grave, reforçando as baixas frequências.
3. Equalizador do Microfone
4. Controle do Agudo do Microfone
5. Controle do Grave do Microfone
6. Volume do Microfone
7. Volume do Instrumento
8. Função Prioridade Microfone
9. Entrada Instrumento
10. Entrada Microfone
11. Liga / Desliga
12. Liga / Desliga luzes de LED
13. Entrada AC 127/220V
14. Entrada Auxiliar
15. Entrada DC 12V
16. Entrada Cartão SD
17. Entrada USB
18. Entrada TF Card
19. Funções

- MODO: seleciona modo de execução (AUX/FM/BT)
- REC: função gravar do microfone Para o dispositivo USB.
- REPETIR/PASTA: repetir
- ◀ / ANTERIOR: Musica anterior pra USB/SD/BLU/e botão FM CH.
- ▶ / TOCAR PAUSAR: TOCAR PAUSAR/ BUSCAR ESTÇÃO RÁDIO FM/ Acionar função TWS.
- ▶▶ / PRÓXIMA: Próxima Musica pra USB/SD/BLU/e botão FM CH.

#### PASSAR PASTA

Nota: Somente aplicado se houver múltiplas pastas no USB  
Pressione o botão " RPT/PASTA", na tela irá aparecer a próxima pasta, o equipamento ira tocar a primeira música da próxima pasta.

RPT: Utilizado para repetir a música ou a pasta toda. Apertar o botão de forma prolongada uma vez para repetir apenas a música desejada. Apertar o botão de forma prolongada uma segunda vez, repetirá a pasta toda.  
PASTA: Pressione o botão, na tela irá aparecer a próxima pasta, o equipamento irá tocar a primeira música da próxima pasta

3

#### 2. CONEXÃO

1. Esse aparelho funciona com corrente alternada AC 127~220V , automático frequência 50 / 60hz.
2. Conexão AC: bateria pode ser carregada quando conectada em correntes continua a luz vermelha acenderá Indicando que a bateria está carregando. Luz verde acenderá quando a bateria estiver totalmente carregada.
3. A bateria irá carregar independente de o aparelho estar ligado ou não, basta estar conectada a tomada.
4. Bateria do alto-falante pode ser carregada usando bateria de carro de 12 v (cabo para essa função não incluso). Gentileza confirmar que positivo + e negativo – sejam conectados corretamente.
5. Ajuste as funções de acordo com sua preferência para escutar suas músicas.

#### 3. CARREGANDO A BATERIA

1. As unidades levam aproximadamente 2,5~4,5 horas para carregar completamente A bateria será automaticamente carregada quando conectada á tomada
2. Se a bateria estiver fraca, pode ocorrer distorção do som ou até mesmo parar a reprodução. Gentileza carregar a bateria a tempo para poder escutar suas músicas.
3. E recomendado carregar a bateria ao menos uma vez ao mês, para manter seu bom funcionamento. Por favor desligue assim que parar de usa lá.

#### 4. Funções

##### 4.1 AUX.

Para amplificar o som da TV ou outro dispositivos que tenha saída AUX ou fone de ouvido. Para que isso ocorra a TV deve possuir saída de audio RCA ou saída pra fone de ouvido. Basta utilizar o cabo RCA que acompanha seu produto e inserir um lado em sua caixa amplificada ACA 1100 DEZOITÃO na entrada auxiliar (ver item 1.2 deste manual) e o outro lado na saída RCA de sua TV

**Importante:** Não é possível fazer ligação por cabo HDMI

4

#### 4.2 Rádio

- a) Pressione o botão Modo até aparecer uma estação de rádio.
- b) para Programar estação pressionar o botão TOCAR, automaticamente irá escanear em busca da sintonia de alguma rádio que funcione na região.
- c) Pressionando as teclas ▶▶ (próximo) e ◀◀ (retroceder), poderá ir passando de número em número até sintonizar na estação desejada.

**Importante:** O funcionamento do rádio dependerá da localização em que se encontra para que busque a melhor sintonia

##### 4.3 Bluetooth

Pressione o botão modo até aparecer BLUE. A unidade irá bipar e o indicador Bluetooth irá piscar. Abra o Bluetooth do seu dispositivo móvel e encontre o nome da unidade chamada "Amvox Dezoitão 1100" para conectar. Basta clicar e então ouvirá um aviso sonoro, isto significa que foi conectado.

##### 4.4 Amplificando

- a) Você pode utilizar seu ACA 1100 DEZOITÃO para amplificar som da TV. Para que isso ocorra, a TV deve possuir saída de audio RCA ou fone de ouvido.
- b) Basta utilizar o cabo RCA que acompanha seu produto e inserir um lado em sua caixa amplificada ACA 1100 DEZOITÃO na entrada auxiliar (ver item 1.2 deste manual) e o outro lado na saída RCA de sua TV

**Importante:** Não é possível fazer ligação por cabo HDMI.

##### 4.5 Conexão TWS

No modo Bluetooth, pressione a tecla TWS e segure por aproximadamente 3 segundo. O alto falante primário irá soar um alarme e na tela irá aparecer "BTST". O alto falante secundário irá conectar automaticamente com o primário e na tela irá aparecer a função do Bluetooth "BT".

5

#### 5. DÚVIDAS FREQUENTES

Gentileza siga as instruções abaixo caso depare-se com algum desses problemas. Caso o problema persista, entre em contato com o fornecedor ou assistência técnica mais próxima.

PROBLEMA	CAUSA	SOLUÇÃO
Display não acende	1. Tomada não deve estar adequadamente ligada. 2. Tomada quebrada	1. Ajuste ou coloque na tomada o aparelho 2. Troque a tomada
Sem som	1. Conexão incorreta 2. Modo selecionado errado 3. Volume baixo	1. Verique a conexão do aparelho 2. Escolha o modo correto 3. Aumente o volume do aparelho.
Som distorcido	1. Volume está muito alto 2. Alto-falante está quebrado	1. Abaixa o volume do aparelho 2. Verifique se o aparelho está quebrado. Se sim, deve ser concertado.
Sem sinal de Rádio	1. Faixa de Rádio não selecionada 2. Posição de recepção não está boa	1. Selecione a faixa de rádio

**ANATEL**  
08034-18-10354

CAIXA AMPLIFICADA ACA 1100 DEZOITÃO

Reistar Ind. e Com. de  
Eletrônicos Ltda  
CNPJ 05.949.989/0002-89  
SAC 0800 284 5032

"Este equipamento não tem direito à proteção contra interferência prejudicial e não pode causar interferência em sistemas devidamente autorizados."

6

#### Caso queira entrar em contato com nossa central de relacionamento, nossos canais de comunicação são:

- 1 - Chat on line no site [www.amvox.com.br](http://www.amvox.com.br)
- 2 - Telefones (de segunda a sexta, das 9h às 16h)  
**4000 1779** - Capitais e regiões metropolitanas  
**0800 284 5032** - Demais localidades
- 3 - E-mail [Contato@amvox.com.br](mailto:Contato@amvox.com.br)
- 4 - 'Fale conosco' no site
- 5 - Caixa Postal (para deixar os recados fora do horário de atendimento. Exclusivo de nossa marca)
- 6 - Whatsapp **(71) 9267-0131** - Ratificamos que este número é apenas para recebimento de mensagens via whatsapp, sendo que , é bloqueado para receber e fazer ligações.

7