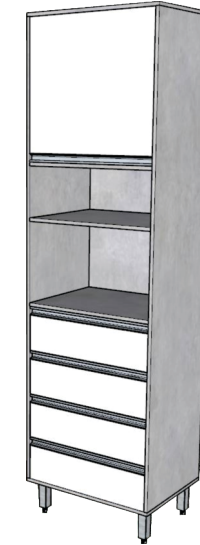




BATROL - Indústria e Comércio de Móveis Ltda.
 Av. Pedro Baso, 476 - Recreio Jd. Dalva - 13660-971 - Porto Ferreira - SP - Brasil
 Telefone: PABX (19) 3581-4123 FAX: (19) 3589-1119 / 3589-5123
 Caixa Postal: 580 CNPJ: 48.024.392/0001-55 Insc.Est: 555.011.453.112
 e-mail: batrol@batrol.com.br site: www.batrol.com.br



SMARTPHONE, TABLET,
 PDAS, E SIMILARES COM
 CONEXÃO COM INTERNET



Paneleiro 1 Porta 4 Gavetas Microondas

LINHA Confort

Instruções Gerais:

REVISÃO: 03 - 24/09/2020

- Para obter uma boa montagem do produto siga corretamente as instruções deste manual.
- Ferramentas para a montagem.



Parafusadeira



Chave Phillips



Martelo



Esquadro

- 1- Abrir a embalagem e usa-la para forrar o local em que será feita a montagem do produto.
 - 2- Separar os acessórios antes de começar a montagem.
 - 3- Utilizar somente as ferramentas corretas para a montagem, nunca improvisar ferramentas
 - 4- Passe cola em todos os encaixes do produto em que forem colocadas cavilhas.
 - 5- Coloque o produto no esquadro antes de pregar os fundos.
- Uso e limpeza.
- Sempre distribuir uniformemente o peso dos objetos pelas gavetas.
 - Se for preciso mudar o produto de lugar, faça-o sempre com o produto vazio.
 - Para limpeza do produto utilize somente pano seco ou levemente umedecido com água, nunca utilize produtos químicos.

ESQUEMA DE MONTAGEM 06.5189

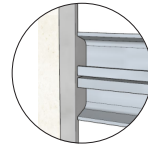
CÓPIA CONTROLADA

ATENÇÃO

Fixe a corredeira no centro da lateral da gaveta

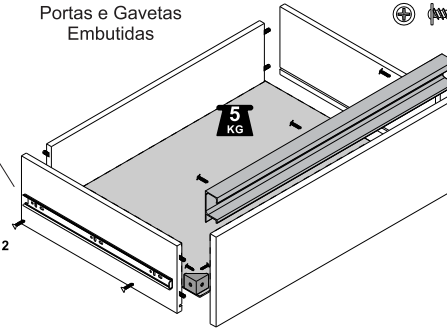


ATENÇÃO



Portas e Gavetas Embutidas

Fixe o puxador com o Parafuso 3,5 x 12 Cabeça Flangeada



Parafuso 4,0x12

Para montagem das Gavetas, utilize a Cantoneira Plástica reforçada com o Parafuso 3,5 x 12mm Cabeça Flangeada.



Cavilha 6 x 30



Cantoneira Plástica Reforçada

+

Parafuso 3,5 x 12 Cabeça Flangeada



RELATÓRIO DE COMPONENTES

SEQ.	P	CÓD.	DESCRIÇÃO	QTD
MONT	20	-	-	-
1	GF	3735	BASE	1
2	GF	0893	LATERAL ESQUERDA	1
3	GF	4114	PRATELEIRA PARAFUSO	1
4	GF	4114	PRATELEIRA PARAFUSO	1
5	GF	3737	CHAPÉU	1
6	GF	0892	LATERAL DIREITA	1
7	01	3813	PÉS	4
8	DP	4230	FUNDO SUPERIOR	1
9	DT	2845	FUNDO INFERIOR	1
10	GF	4115	PRATELEIRA SEM FURO	1
11	BF	4115	PRATELEIRA SEM FURO	1
12	BL	5482	PORTA	1
13	AP	8215	LATERAL DE GAVETA	8
14	BL	6231	FRENTE DE GAVETA	4
15	DP	4240	FUNDO DE GAVETA	4
16	AP	8211	TRASEIRO DE GAVETA	4

Panelero 1 Porta 4 Gavetas Microondas

06.5189

Dimensões do Produto

Altura com pé : 2160mm
 Frente: 600mm
 Prof. Total: 465mm

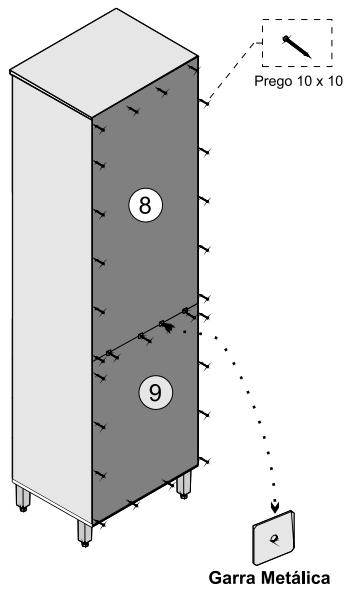
Padrões Disponíveis

94- Grafite / Branco
 97-Concreto / Branco
 20-Aveiro Oak

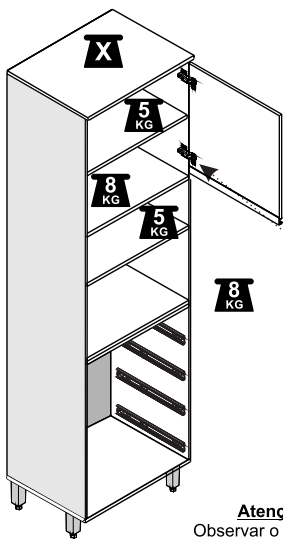
ATENÇÃO

Para maior facilidade na montagem siga a seqüência numérica.

Esquadrear o produto antes de pregar os fundos

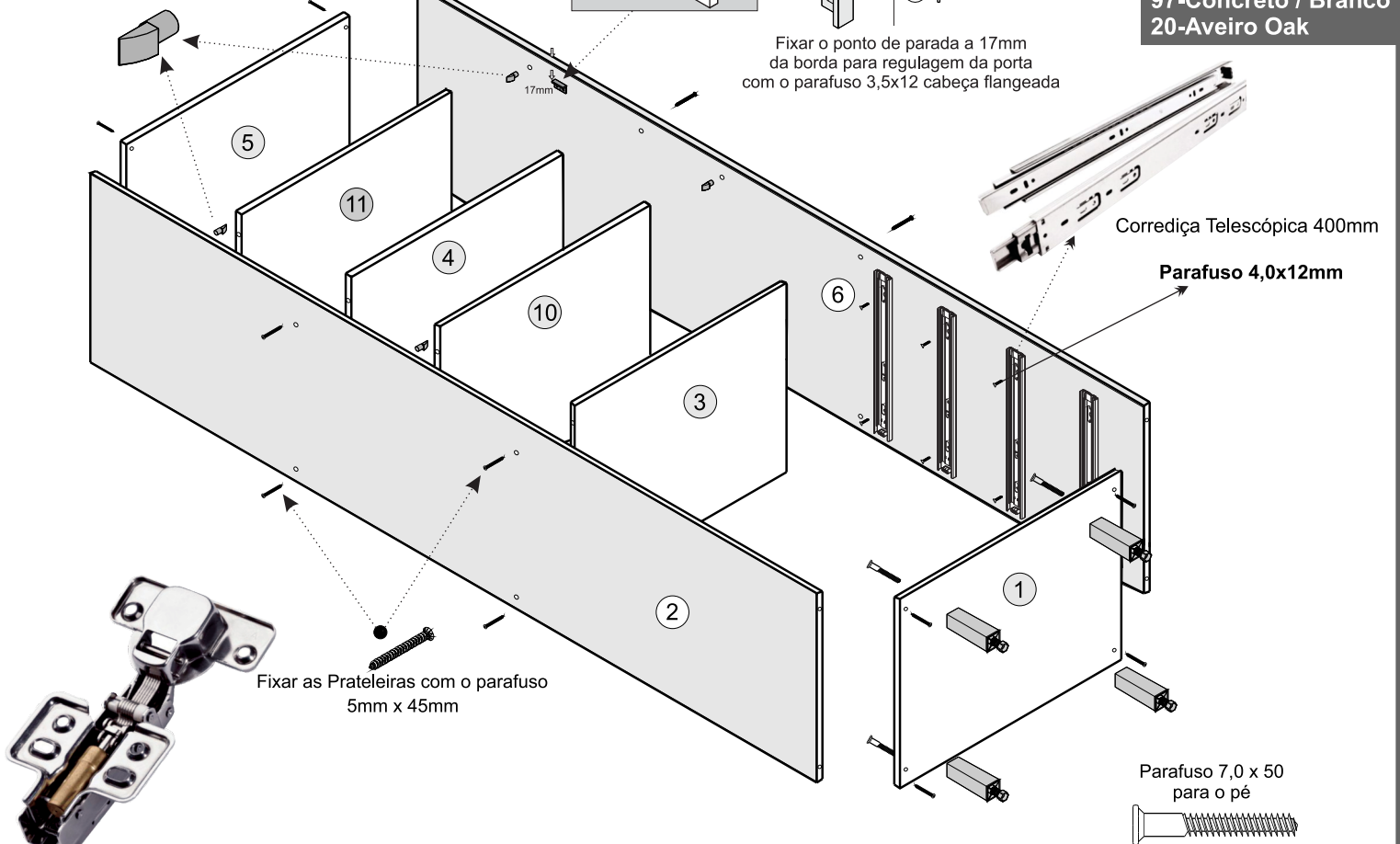


KG Peso máximo por espaço.
 Não sugerimos peso sobre o chapéu.

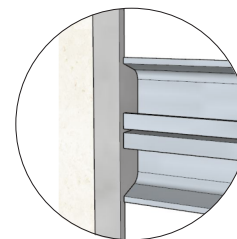
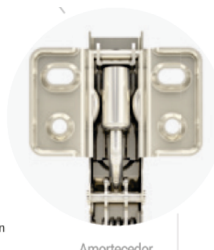


Atenção
 Observar o lado que será colocada a porta

Fixar as Prateleiras sem furos com o Suporte para Prateleira



- Ângulo de abertura de 95°
- 60 mil ciclos de abertura e fechamento com carga
- Acabamento superficial: Níquel
- Resistência a corrosão: Acima de 36h em ensaio de salt-spray
- Utilização em portas de 12, 15 e 18mm
- Matéria prima: Aço



Porta e gavetas Embutidas

Produto disponível nos padrões

94 - Grafite Intenso / Branco Liso

ESQUEMA DE MONTAGEM

CÓPIA CONTROLADA