

04 TERMO DE GARANTIA (válido somente no Brasil)
Warranty (valid only in Brazil) | Termo de Garantia (válido solamente en Brasil)

A DOCOL assegura a partir de 01/06/2019, Garantia Toda Vida nas louças por defeitos que sejam de responsabilidade Docol. Esta garantia é válida quando o produto for utilizado em instalações residenciais e em condições de acordo com as normas brasileiras aplicáveis. Para solicitar a garantia será necessária a apresentação do documento fiscal de aquisição ou cadastro concluído no site www.docol.com.br/garantia.
Por garantir a qualidade de seus produtos a Docol oferece Garantia Toda Vida para o envio de peças de reposição se for concluído o cadastro no site www.docol.com.br/garantia no prazo de 3 (três) meses após a compra, além da garantia que concede.

HIPÓTESES DE EXCLUSÃO DA GARANTIA:

- Peças perdidas;
- Peças danificadas pelo manuseio, instalação ou uso inadequados;
- Instalações incorretas (fora das normas aplicáveis ao produto) e/ou erros de especificação (pressão ou aplicação em desacordo com o especificado para o produto);
- Entupimentos ou problemas causados por corpos estranhos em seu interior como: cola, lubrificantes, detritos, fita veda-rosca, estopas, ou algo que impossibilite o seu correto funcionamento;
- Produtos instalados onde a água apresentar impurezas, detritos ou conter substâncias estranhas que possam causar mau funcionamento;
- Adaptações ou utilização de peças não originais;
- Danos resultantes do transporte inadequado do produto;
- Danos causados nos acabamentos por limpeza com líquidos corrosivos, solventes, limpeza com materiais abrasivos, produtos à base de cloro, uso de esponja de aço, manuseio inadequado e falta de limpeza periódica.

A DOCOL assegura a oferta de componentes de reposição enquanto não cessar a comercialização do produto. Caso cessada a comercialização, a DOCOL manterá a oferta de peças de reposição de sua linha de produtos conforme prazo estabelecido no código de defesa do Consumidor (Lei nº 8.078, de 11 de setembro de 1990).

INFORMAÇÕES IMPORTANTES:

- Para manter a garantia sobre os produtos Docol, qualquer manutenção deve ser realizada pela Assistência Técnica Autorizada DOCOL;
- A cobertura de custos e serviços prestados pela rede de Assistência Técnica Autorizada é de 10 (dez) anos, mediante a apresentação do documento fiscal da compra ou cadastro no site
- Os produtos instalados em locais públicos, de uso coletivo e/ou ambientes externos terão o período de garantia específico de 5 (cinco) anos a contar da data de compra;
- Os itens assento sanitário e mecanismo interno da caixa acoplada, não são cobertos pela Garantia Toda Vida, esses itens terão o período de garantia específico de 5 (cinco) anos a contar da data de compra;
- Para a limpeza periódica recomenda-se o uso de flanela úmida e sabão neutro semanalmente. Não deverão ser utilizados produtos abrasivos do tipo saponáceo, bem como não é recomendada a utilização de esponja do tipo dupla face;
- Peças plásticas poderão ter a cor original do produto alterada com a incidência direta da luz solar;
- A Garantia Toda Vida é válida somente enquanto o produto pertencer ao comprador original (comprador que realizou a compra).

Não sendo caracterizada a garantia, a responsabilidade de qualquer ônus será do consumidor. A DOCOL busca de forma contínua aperfeiçoamento tecnológico em seus produtos e em função disso, poderá alterá-los sempre que julgar necessário, sem prévio aviso.

Esta garantia é concedida para produtos adquiridos e instalados em território nacional.
Warranty: Call Docol Authorized Distributor in your country or Docol Export Department: docol@docol.com.br
Garantía: Llame el Distribuidor Autorizado Docol en ese País o Docol Departamento Exportación: docol@docol.com.br

Validade indeterminada

Undetermined expiration date | Validez indeterminada

DOCOL INDÚSTRIA E COMÉRCIO LTDA

Indústria Brasileira – CNPJ 75.339.051/0001-41
Av. Edmundo Doubrawa, 1001 – Zona Industrial Norte
CEP 89.219-502 – Joinville/SC
Docol Responde – 0800 474 3333 – docol@docol.com.br

Other countries, please contact Docol Authorized Distributor in your country.
Docol Export Department: docol@docol.com.br
Otros países, contactar al Distribuidor Autorizado Docol en su país.
Departamento de Exportación Docol: docol@docol.com.br

www.docol.com.br
Made in China

4989400R00

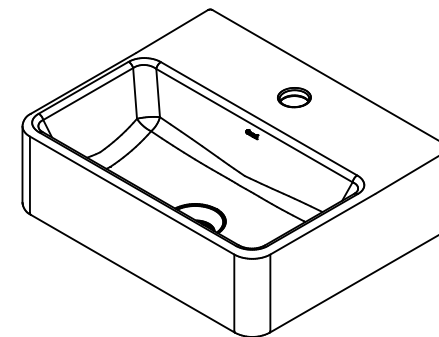


DESIGN VERSÁTIL PARA AMBIENTES MODERNOS

LAVATÓRIO DE APOIO/SUSPENSO

Manual de Instalação
Over countertop/wall-hung basin
Installation Guide
Lavabo sobre encimera/de mural
Manual de instalación

cód. 016676xx



DocolResponde
0800 474 3333

[📍 docoloficial](#)

[@docoloficial](#)

[#docoloficial](#)

docol.com.br

docol

Composição do produto

Product composition | Composición del producto

Cerâmica

Ceramics
Cerámica

Conservação e limpeza

Care and cleaning | Cuidado y limpieza

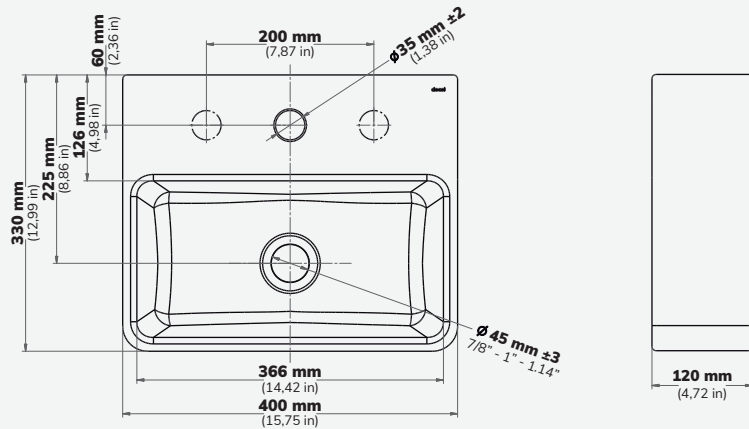
Utilize apenas flanela (ou esponja macia), água e sabão neutro pelo menos uma vez por semana. Remova o sabão com água limpa ou pano umedecido limpo. Deixe secar naturalmente. Não utilize produtos abrasivos e produtos para limpeza pesada ou à base de cloro. Se necessário, poderá ser utilizada para limpeza final uma flanela com álcool.

Use only flannel (or soft sponge), mild soap and water, at least once a week. Remove soap with clean water or a clean damp cloth. Let it dry naturally. Do not use abrasive or heavy / chlorine based cleaning products. If necessary, a flannel with alcohol may be used for final cleaning. Utilice sólo flanela (o esponja suave), agua y jabón neutro, al menos una vez por semana. Retire el jabón con agua limpia o con un paño húmedo. Déjalo secar de forma natural. No utilice productos abrasivos ni productos para limpieza pesada o a base de cloro. Si necesario, se puede utilizar para limpieza final una flanela con alcohol.

Dimensionais

Dimensionals | Dimensionales

cód. 016676xx



Dimensões contêm tolerância de ± 10 mm

Dimensions contain a tolerance of ± 0.39 in
Las dimensiones contienen una tolerancia de ± 10 mm

Conteúdo da embalagem

Package contents | Contenido del embalaje

cód. 016676xx



1 un.

Ferramentas

Tools | Herramientas



Lápis
Pencil
Lápiz



Furadeira elétrica
Drilling machine
Taladrador



Vedante
Sealant
Sellador



Martelo ponta fina
Fine-tipped hammer
Martillo punta fina



Óculos
Glasses
Gafas

*Não acompanha o produto | *Not supplied with the product | *No acompaña el producto



Feche o registro de gaveta geral

Close the general gate valve
Cerrar el válvula de compuerta

1

800 mm
Aktura sugerida do tampo/bancada
Suggested worktop height
Altura de encimera sugerida

530 mm
Ponto de água
Water inlet
Entrada de agua

380 mm
Ponto de esgoto
Water outlet
Salida de agua

2

3

4

Aplicar vedante
Apply sealant
Aplicar selador

5

7

Medir e marcar com o lápis
Measure and mark with the pencil
Medir y marcar con lápiz

100mm 100mm
(3.93 in) (3.93 in)

8

820 mm
Aktura da cuba (referência)
Basin height (reference)
Altura de la bacha (referência)

600 mm
Ponto de água
Water inlet | Entrada de agua

500 mm
Ponto de esgoto
Water outlet | Salida de agua

9

Use a cuba para marcar a posição da fixação
Use the basin to mark the position of the fixture
Utilice la bacha para marcar la posición de fijación.

10

820 mm
Aktura da cuba (referência)
Basin height (reference)
Altura de la bacha (referência)

600 mm
Ponto de água
Water inlet | Entrada de agua

500 mm
Ponto de esgoto
Water outlet | Salida de agua

Medidas de referência
Reference dimensions | Medidas de referencia
NBR 16728-1 e NBR 16728-2

Recomenda-se o uso de metais de bica baixa. Se for necessário instalar misturadores, utilizar martelo bola ou martelo de ponta fina e executar a furação nos locais indicados com leves batidas.
The use of low spout metals is recommended. If mixers need to be installed, use a ball-peen hammer or a fine-pointed hammer to drill in the indicated places with light blows.
Se recomienda el uso de metales de pico bajo. Si es necesario instalar mezcladores, con punzón metálico o martillo de punta fina, ejecutar la perforación en los lugares indicados con golpes suaves.

*Não acompanha o produto | *Not supplied with the product | *No acompaña el producto