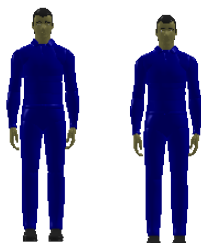
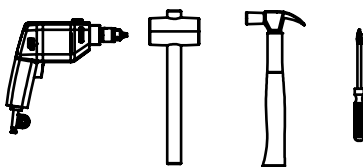


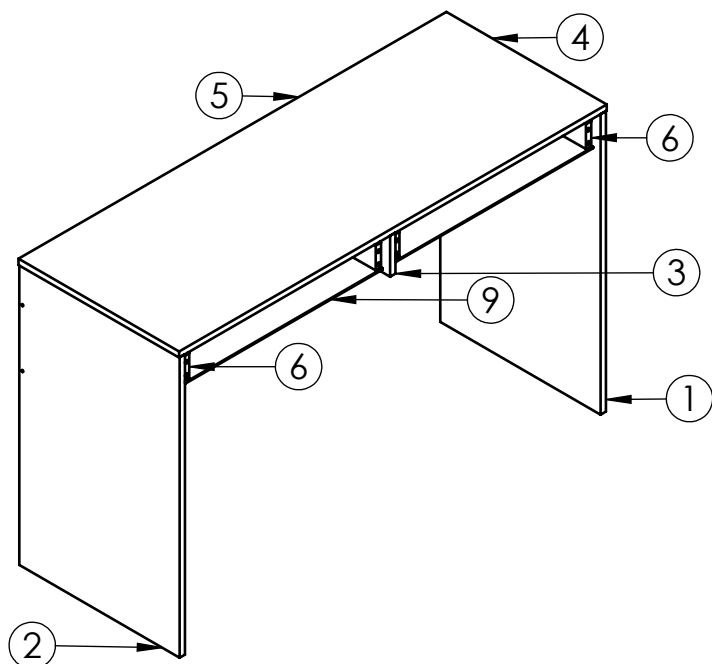
DICAS DE CONSERVAÇÃO

- Não utilizar na limpeza produtos abrasivos tais como: palha de aço, álcool, vinagre, limão, saponáceo, ou produtos corrosivos que possam riscar ou descolar a película protetora dos móveis;
- Na limpeza de móveis em geral, deve ser utilizado um pano levemente umedecido e sabão neutro;
- Para a movimentação do móvel, é importante que este seja levantado do chão, pois ao arrastá-lo pode causar avarias estruturais;
- Não deixe o móvel em exposição a intempéries;

Ferramentas

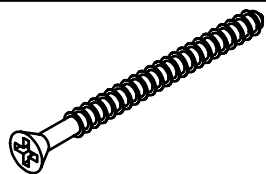


40 Min



Nº	DESCRIÇÃO	QTD.
1	Lateral Direita	1
2	Lateral Esquerda	1
3	Divisão	1
4	Tampo	1
5	Travessa	1
6	Lateral de Gaveta	4
7	Costa de Gaveta	2
8	Frente de Gaveta	2
9	Fundo de Gaveta	2

CC - CABEÇA CHATA CP - CABEÇA PANELA CF - CABEÇA FLANGEADA



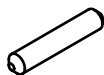
A Parafuso 4,5 x 45 CC 4



B Parafuso 3,5x12 CP 24



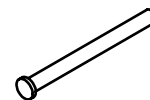
D Parafuso 3,5x12 CC 16



E Cavilha Madeira 8x30 18



F Sapata Plastica 4



G Prego 10x10 30



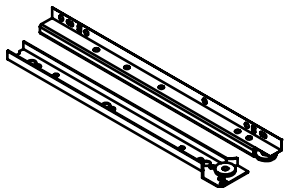
H Chapa "L" 12



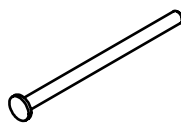
P Parafuso Minifix 6



Q Tambor Minifix 6



O Corrediça 2



Z Prego 12 x 12 8

