

DOCOL

PERTUTTI

DUCHA HIGIÊNICA COM GATILHO

HANDSHOWER WITH VALVE

DUCHA HIGIENICA CON VALVULA Y CON GATILLO

GARANTIA

TODA
VIDA



CARTUCHO
CERÂMICO

1/4

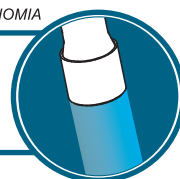
DE VOLTA

ECONOMIA

WATER SAVING / ECONOMIA

AREJADOR
EMBUTIDO

BUILT-IN AERATOR
AIREADOR EMPOTRADO



CARACTERÍSTICAS TÉCNICAS

TECHNICAL CHARACTERISTICS / CARACTERÍSTICAS TÉCNICAS



FAIXA DE PRESSÃO 0,2 - 4,0 kgf/cm²
Working Pressure 2 - 40 mca
Presión de Trabajo 3 - 57 psi

ÁGUA QUENTE E
FRIA

Hot and cold water
Agua caliente e fría

Max. 70°C

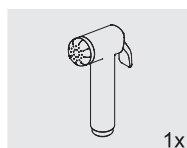
BITOLA

Gauge
Diámetro

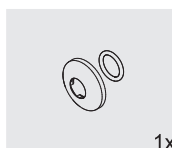
DN 15 (1/2")

ESTA EMBALAGEM CONTÉM

THIS PACKAGE CONTAINS / CONTENIDO DEL ENVASE



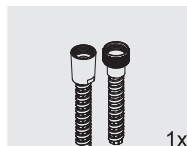
1x



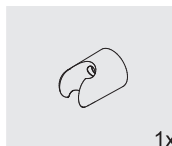
1x



1x



1x



1x



1x

COMPOSIÇÃO DO PRODUTO

PRODUCT COMPOSITION
COMPOSICIÓN DEL PRODUCTO

Ligas de cobre, aço inox, elastômeros, plástico de engenharia, cerâmica e zamac (ligas de zinco, alumínio, magnésio e cobre).

Copper alloys, stainless steel, elastomers, engineering plastics, ceramics and zamac (zinc, aluminium, magnesium and copper alloys).

Aleaciones de cobre, acero inoxidable, elastómeros, plástico de ingeniería, cerámica y zamac (aleaciones de zinc, aluminio, magnesio y cobre).

CONSERVAÇÃO E LIMPEZA

CARE AND CLEANING
CUIDADO Y LIMPIEZA

Deve ser usado apenas flanela, água e sabão neutro, pelo menos uma vez por semana. Eventualmente pode ser aplicada cera automotiva à base de silicone. Não use produtos abrasivos.

Only use soft cloth, water and soft soap once a week. Car wax may be applied occasionally. Do not use abrasive products.

Debe usar solamente franela, agua y jabón neutro, como mínimo una vez en la semana. Eventualmente puede ser limpiado con cera de coche a base de silicona. No utilice productos abrasivos.

PEÇAS DE REPOSIÇÃO E COMPONENTES

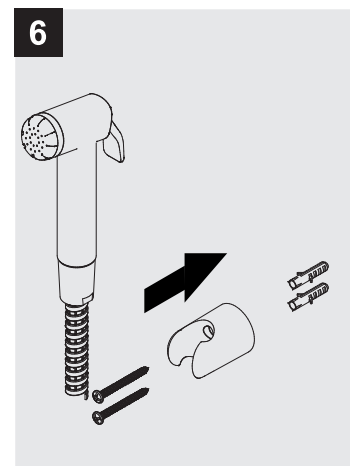
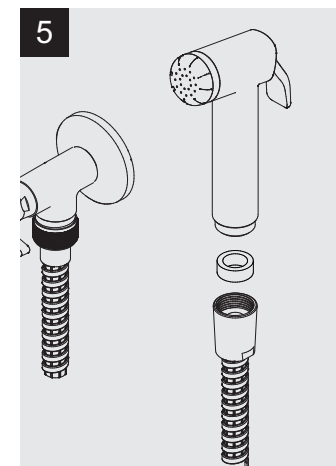
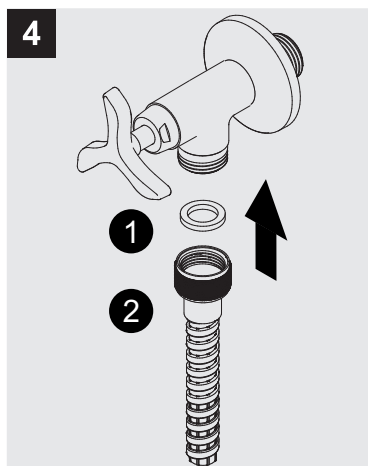
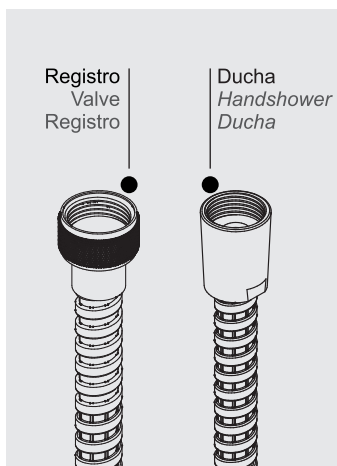
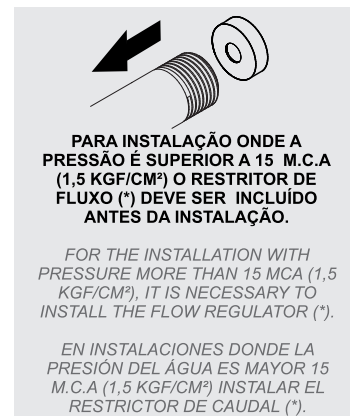
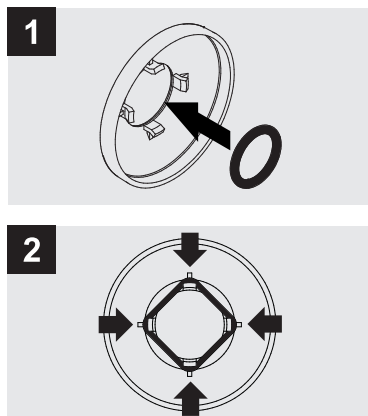
SPARE PARTS AND COMPONENTS
PIEZAS DE REPUESTO Y COMPONENTES

Poderá ser adquirido na Assistência Técnica Docol. Dúvidas ligue 0800 474 333 ou docol@docol.com.br

Available at a Docol Authorized Distributor in your country.

Export department docol@docol.com.br

Llame al Distribuidor Autorizado en su país o póngase en contacto con el Departamento de Exportación de Docol docol@docol.com.br



TERMO DE GARANTIA | WARRANTY | GARANTÍA

(Valid only in Brazil | válido solamente en territorio brasileño)

A DOCOL assegura a partir de 01/03/2015, garantia sem limite de tempo em seus produtos no que tange a defeitos nos materiais e processos de fabricação, para o uso em instalações residenciais em condições normais de acordo com as normas brasileiras aplicáveis ao produto enquanto o mesmo pertencer exclusivamente ao comprador original (comprador que realizou a compra), com a apresentação de documento fiscal de aquisição ou cadastro feito no site www.docol.com.br/garantia no prazo de 3 (três) meses após a compra dos produtos DOCOL.

Para manter a garantia sobre os produtos Docol, qualquer manutenção deve ser realizada pela Assistência Técnica Autorizada DOCOL que está credenciada a executar serviços de troca de peças de reposição originais ou produtos. Durante os 10 primeiros anos a contar da data de compra validada pela nota fiscal ou cadastro no site indicado, a DOCOL assegura a cobertura dos custos de peças de reposição originais e serviços prestados pela rede de Assistências Técnicas Autorizadas.

Após este período, a DOCOL garante sem limite de tempo o envio sem custos das peças de reposição originais ou de um produto novo caso se encaixe nesta condição de garantia.

A Docol compromete-se a solucionar problemas consequentes de falhas de materiais e processos de fabricação aplicados ao uso em instalações residenciais em condições normais conforme as normas brasileiras aplicáveis ao produto, conforme mencionado acima. A responsabilidade da Docol restringe-se somente ao envio do componente ou produto que apresentou defeito de fabricação. A garantia é aplicada a partir da data de aquisição, comprovada através da apresentação da nota fiscal de compra do produto e/ou cadastro no site www.docol.com.br/garantia.

Hipóteses de exclusão da garantia:

- Peças perdidas;
- Peças danificadas pelo manuseio, instalação ou uso inadequados;
- Peças danificadas pelo desgaste natural do uso, como: anéis de vedação, retentores, cunhas, mecanismos de vedação, baterias, etc.
- Manutenção incorreta realizada por pessoas não autorizadas;
- Instalações incorretas e/ou erros de especificação;
- Produtos com corpos estranhos em seu interior como: colas, lubrificantes, detritos, fita veda rosca, estopas, ou que impossibilite o seu correto funcionamento;
- Produtos instalados onde a água apresentar impurezas, detritos ou conter substâncias estranhas a mesma e que venham causar mau funcionamento;
- Utilização de peças não originais;
- Adaptação e/ou acabamento não original de fábrica;
- Danos causados nos acabamentos por limpeza com líquidos corrosivos, solventes, limpeza com materiais abrasivos, manuseio inadequado, batidas, quedas, instalação em ambientes com atmosfera agressiva e falta de limpeza periódica.

Asseguramos a oferta de componentes de reposição enquanto não cessar a comercialização do produto. Caso cessada a comercialização, a DOCOL manterá a oferta de reposição de sua linha de produtos por um período razoável de tempo, na forma da lei.

A garantia contratual obedecerá aos prazos ora estabelecidos, sendo vedada a transferência da garantia para outro consumidor, independentemente de o consumidor tê-la utilizado.

INFORMAÇÕES IMPORTANTES:

- Para peças danificadas pelo desgaste natural do uso, será considerado o período de garantia de 5 (cinco) anos.
- Os produtos instalados em locais públicos, de uso coletivo e/ou ambientes externos terão o período de garantia específico de 5 (cinco) anos (exceto produtos eletrônicos).
- Produtos elétricos/eletrônicos e produtos instalados para uso industrial terão o período de garantia de 1 (um) ano.
- A DOCOL não se responsabilizará pelos custos originados por problemas de instalação e manutenção inadequada, e pelo uso de peças de reposição não originais.
- Alguns produtos, pelas suas características, têm um tempo de garantia específico, diferente do tempo constante deste termo. Neste caso, o tempo de termo constante no seu próprio manual de instrução.
- A garantia sem limite de tempo não é válida para aquisições feitas através de construtoras. Para esta compra, a garantia será de 10 (dez) anos.
- Peças com acabamentos superficiais executados através de pintura ou verniz terão o prazo de garantia de 5 (cinco) anos.
- Para a limpeza periódica, recomenda-se a limpeza semanal com flanela úmida e sabão neutro. Não deverão ser utilizados produtos à base de cloro (hipoclorito, água sanitária, etc.), bem como não é recomendada a utilização de esponjas de aço.
- Eventualmente poderá ser realizada a aplicação de cera automotiva a base de silicone. Não sendo caracterizada a garantia, a responsabilidade de qualquer ônus será do consumidor.

A DOCOL está sempre buscando aperfeiçoamento tecnológico em seus produtos. Por isso, poderá alterar seus produtos sempre que julgar necessário, sem prévio aviso.

Esta garantia é concedida para produtos adquiridos e instalados em território nacional.

Warranty: Call Docol authorized distributor in your country or Docol export department:

Garantía: Llame al distribuidor autorizado Docol en ese país o Docol departamento

exportación: docol@docol.com.br

Validade indeterminada / Indeterminate validity / Validez indeterminada

DOCOL METAIS SANITÁRIOS LTDA.
Indústria Brasileira - CNPJ 75.339.051/0001-41
Av. Edmundo Dobra, 1001 - Zona Industrial Norte
CEP 89219-502 - Joinville/SC - Brasil
Docol Responde - 0800 474 333 - docol@docol.com.br
Other countries contact Docol Authorized Distributor.
Demás países entre en contacto con el Distribuidor Autorizado de Docol.
Export Department | Departamento de Exportación:
docol@docol.com.br - www.docol.com.br
Made in Brazil