

#### TERMO DE GARANTIA

A garantia aplica-se exclusivamente a produtos comercializados diretamente pela Welle® ou através de distribuidores autorizados desde que respeitados todos os itens do termo completo dispostos no site (<https://www.welledecor.com.br/garantia>) tais como: MANUTENÇÃO, ESCLARECIMENTOS e DESCRIÇÃO DETALHADA DO TERMO. O prazo de garantia é de 5 anos para cubas e canais organizadores em inox, cubas cerâmicas, bacias sanitárias, torneiras e acessórios metálicos para sanitários, e 3 meses (noventa dias) para produtos e/ou acessórios que sofrem com constante manuseio e desgaste assim como dispensadores de detergente, tábuas de corte de alimento, válvulas de drenagem em geral, cestos escurredores de louças e alimentos, e demais peças e produtos que dependam do correto uso e manuseio para sua durabilidade. A garantia passa a valer a partir da data da emissão da nota fiscal. Os demais produtos ou peças fabricados por terceiros que possam vir a compor os produtos Welle® assim como sifões, conexões, filtros e outros, deverão ser respeitados os prazos de validade concedidos por cada marca.



[www.welle.com.br](http://www.welle.com.br)

☎ (44) 3037-0500 📞 (44) 99183-1318

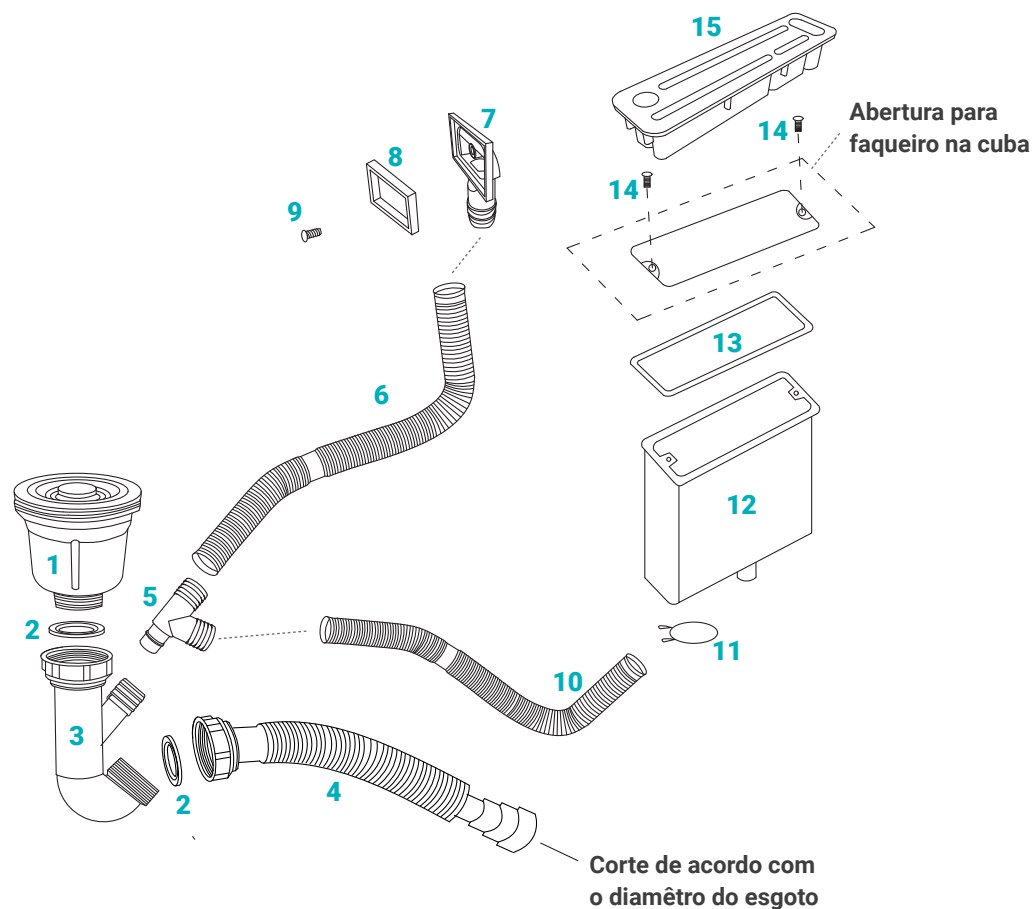
✉ [contato@welle.com.br](mailto:contato@welle.com.br)

# MANUAL DE INSTALAÇÃO

## CUBA INOX ARTIZAN



## 01 ESQUEMA DE MONTAGEM PARA SIFÃO E FAQUEIRO

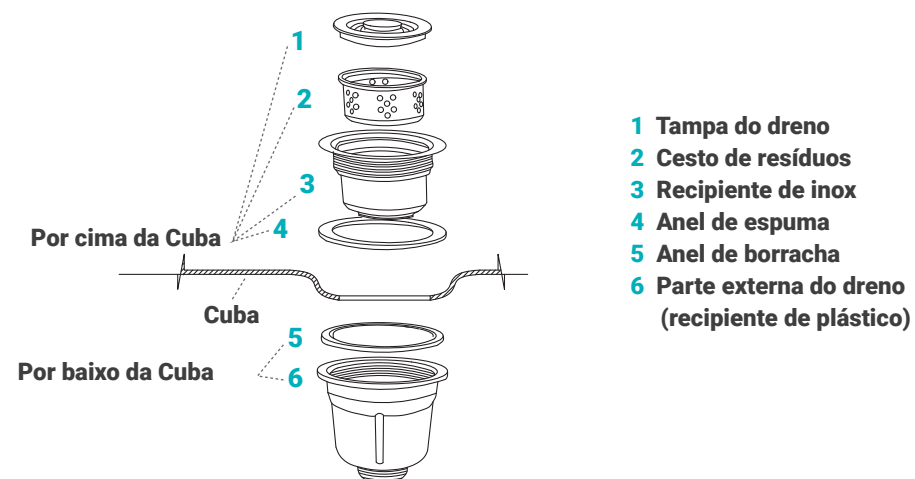


- |  |                                    |
|--|------------------------------------|
| 1 Dreno                                | 8 Borracha de vedação retangular   |
| 2 Borracha de vedação                  | 9 Parafuso                         |
| 3 Peça A                               | 10 Mangueira sifonada do faqueiro  |
| 4 Sifão com regulagem                  | 11 Clipe                           |
| 5 Conexão tipo 'Y'                     | 12 Recipiente do faqueiro          |
| 6 Mangueira sifonada da válvula escape | 13 Borracha de vedação do faqueiro |
| 7 Válvula escape                       | 14 Parafusos                       |
|  | 15 Faqueiro                        |

Após checar cada um dos itens ANTES da instalação do produto, instale passo a passo de acordo com o esquema acima.

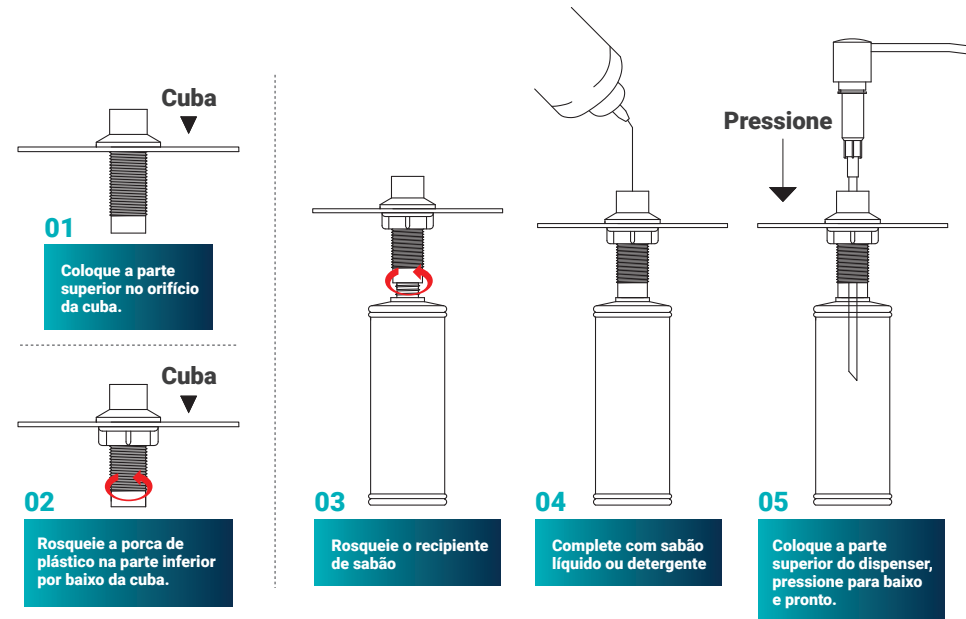
## 02 INSTRUÇÃO DE INSTALAÇÃO DA VÁLVULA DRENO

### Composição do dreno



- |   |
|---|
| 1 Tampa do dreno                                  |
| 2 Cesto de resíduos                               |
| 3 Recipiente de inox                              |
| 4 Anel de espuma                                  |
| 5 Anel de borracha                                |
| 6 Parte externa do dreno (recipiente de plástico) |

## 03 MANUAL DE INSTALAÇÃO DO DISPENSER DE DETERGENTE



Para reabastecer o dispenser basta retirar a parte superior, colocar o detergente e encaixar novamente. Não precisa desmontar as demais partes.