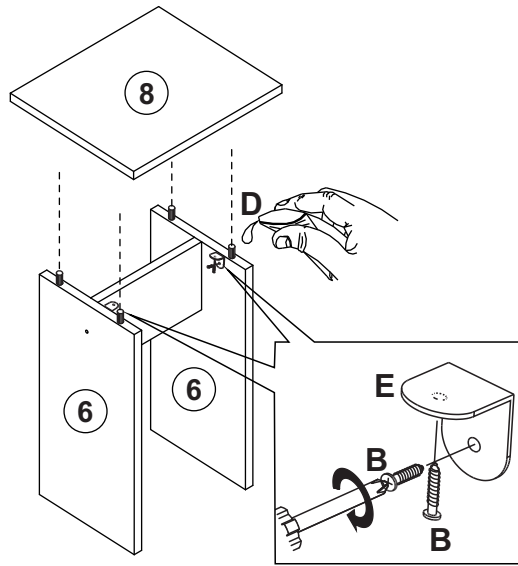


4

(2x)



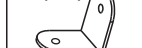
B (4x)



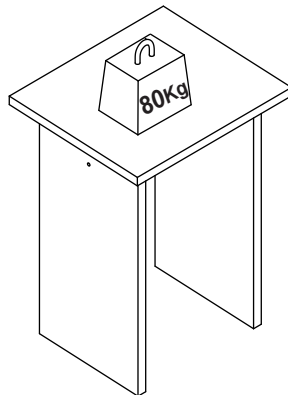
D (1x)



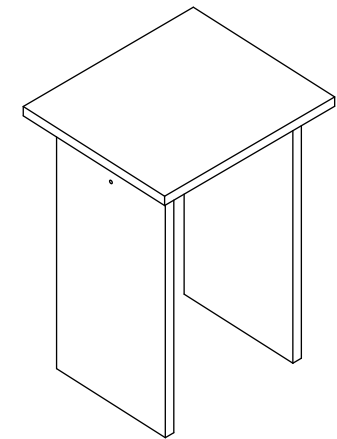
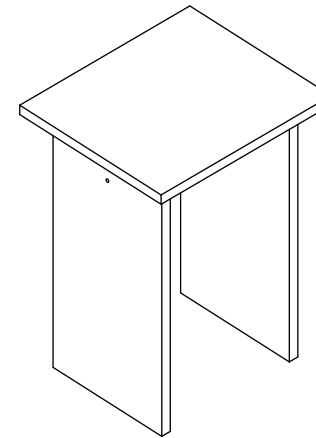
E (2x)



PESO MÁXIMO SUPTADO/MAXIMUM WEIGHT SUPPORTED  
PESO MAXIMO SOPORTADO



# NOVA MÓBILE.



**REF. B40**

**Manutenção e Limpeza:**

Use pano levemente umedecido com água, seguido de pano seco. Nunca utilize produtos químicos ou abrasivos.

**Maintenance and Cleaning:**

Use a cloth slightly dampened with water, followed by a dry cloth. Never use chemicals or abrasives.

**Mantenimiento y limpieza:**

Use un paño ligeramente humedecido con agua, seguido de un paño seco. Nunca use productos químicos o abrasivos.



30 min.



Nova Móble Ind. e Comércio Ltda.

Rua José Benediti, nº 1620 - Fone: +55 (054) 2105-8400 - +55 (054) 99614-6360

CEP: 95706-500 - Bento Gonçalves - RS - Site: [www.novamobile.com.br](http://www.novamobile.com.br) - E-mail: [novamobile@novamobile.com.br](mailto:novamobile@novamobile.com.br)

# FERRAGENS / HARDWARE LIST / LISTA DE HERRAJES



## ATENÇÃO!!!

Em caso de uso de parafusadeira comece com um torque bem leve e vá aumentando até achar o ideal. Aperte somente até travar. Torque excessivo pode espanar o parafuso e danificar a peça comprometendo sua correta fixação.

## ATTENTION!!!

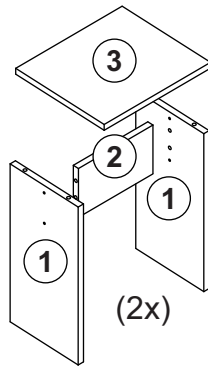
If using a screwdriver, start with a very light torque and increase until you find the ideal. Press only until it locks. Excessive torque can strip the bolt and damage the part, compromising its correct fixation.

## ATENCIÓN!!!

En caso de utilizar un destornillador, comience con un torque muy ligero y vaya aumentando hasta encontrar el ideal. Presione solo hasta que se detener. Torsión excesivo puede despolvar el tornillo y dañar la pieza, comprometiendo su correcta fijación.

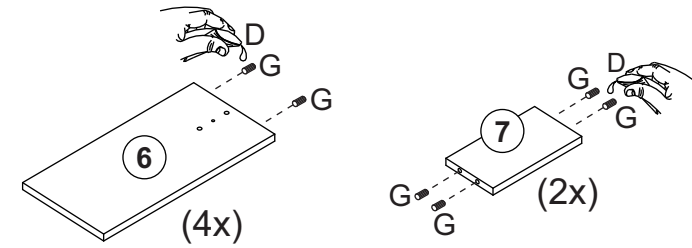
LOC.	IMAGEM / IMAGE / IMAGEN	QUANTIDADE # OF PIECES CANTIDAD
<b>A</b>	4,5 x 45mm	<b>08</b>
<b>B</b>	4,0 x 14mm	<b>08</b>
<b>C</b>	8 x 8	<b>08</b>
<b>D</b>	Cola/glue/pegamento	<b>01</b>
<b>E</b>		<b>04</b>
<b>F</b>		<b>08</b>
<b>G</b>	8x30mm	<b>16</b>
<b>H</b>		<b>08</b>

## PARTES DO PRODUTO / PRODUCT PARTS / PARTES DEL PRODUCTO

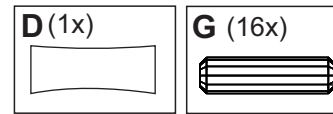


Loc.	Descrição / Description / Denominación	mm	Quantidade # Of Pieces Cantidad
1	Lateral banco/Side bench/Lateral banco	405x200x15	04
2	Reforço banco/Reinforcement bench/Refuerzo banco	210x164x15	02
3	Assento/Seat/Asiento	300x260x15	02

**1**

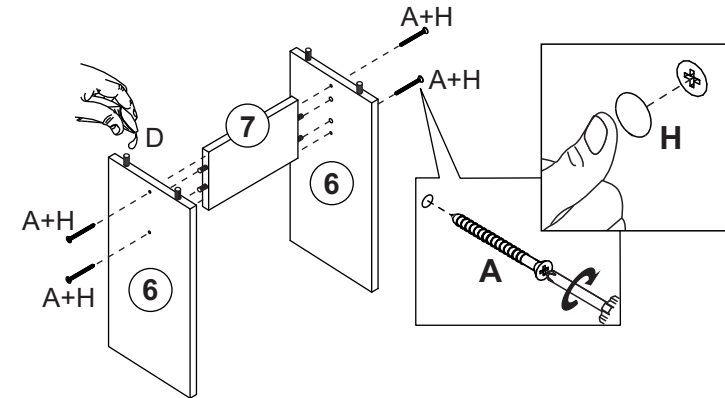


**D (1x)**

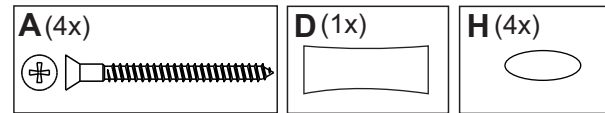


**2**

**(2x)**

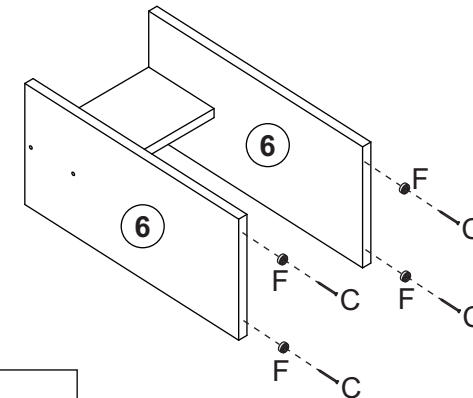


**A (4x)**



**3**

**(2x)**



**C (4x)**

