

CONTEÚDO

01 Estrutura Sanfonada

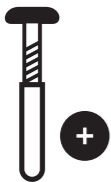
01 Trilho

02 Batentes

ACOMPANHA
KIT DE INSTALAÇÃO
COMPOSTO POR

11 Parafusos com buchas

PARAFUSOS

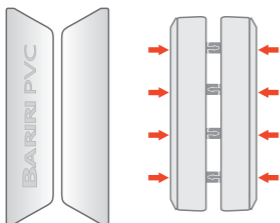


Fixação do trilho e batente

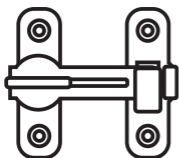


Fixação do conjunto da tranqueta

01 Puxador



01 Conjunto de Tranqueta



Tranqueta

Contratranqueta

PORTA SANFONADA EM PVC

Visite o nosso site, e conheça a linha completa de produtos em PVC.
www.hariripvc.com.br

Rodovia PR 218 Km 02 nº 2355 - CEP 86730-000 - Astorga - PR - Telefone: (44) 3234-1192

BARIPI PVC

FORRO E ACESSÓRIOS

Observações Importantes:

* O profissional que instalará o produto deve ter conhecimento prévio das instruções de instalação.

* A garantia deste produto está diretamente ligada à instalação em ambiente interno e à correta observância das instruções de transporte, armazenagem, limpeza e instalação.

* As informações contidas nestas instruções de instalação se aplicam a porta sanfonada de PVC, instalada internamente ou protegida da ação direta do intemperismo em edificações de uso residencial ou comercial.

* Unidades diferentes poderão sofrer alterações de tonalidade. Mantenha-os separados.

* Os equipamentos de segurança preservam a saúde e a vida. Exija seu uso.

* As informações contidas nestas instruções de instalação poderão sofrer alterações sem aviso prévio.

Ferramentas

Usar ferramentas adequadas para estrutura de fixação escolhida e equipamentos de proteção individual: Ferramentas não inclusas.



Trena



Prumo



Arco de serra



Lápis



Esquadro



Furadeira, parafusadeira e/ou rebiteadeira



Brocas



Chave de fenda

Cuidados Gerais:

- Não armazene em solos desnivelados ou superfícies irregulares.
- Não coloque ou apoie objetos sobre os pacotes para não danificá-los.
- Evite armazenar com outros produtos que possam danificá-los, tais como gesso, tinta, cimento e objetos cortantes.
- Ao armazenar, empilhe sempre posicionados na horizontal, nunca na vertical ou inclinados contra parede.
- Não amarre, nem utilize meios que comprimam as embalagens.
- Armazene em local coberto e ventilado, com temperatura inferior à 45°, longe da luz solar ou de outras fontes de calor.
- O empilhamento máximo de armazenagem deve ser de 10 unidades.
- Para proteger o produto das intempéries, deve-se evitar a utilização de lonas plásticas de cores escuras, particularmente as pretas. Deve-se também garantir ventilação adequada.



Não empilhar os pacotes verticalmente ou apoiados sobre pacotes



Não armazenar junto com materiais que possam danificá-los



Conserve ao abrigo da luz e calor



altura máxima de empilhamento



Não cobrir com lona opaca

Transporte

- Evite a mudança constante de local armazenagem. Para deslocar o produto utilize duas pessoas ou carrinhos apropriados.
- Não amarre os pacotes uns sobre os outros. Não pise e nem ande sobre os pacotes.

Limpeza

- Para limpeza, utilize somente um pano macio, água e sabão e/ou detergente neutro.
- Não utilize produtos à base de cloro, solventes e abrasivos.



Preço Acessível



Durabilidade e Resistência



Não Propaga Chamas



Reciclável

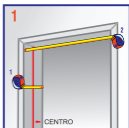


Baixa Manutenção

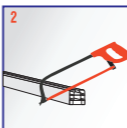


Prova D'Água

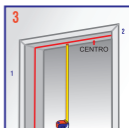
Manual de Instalação:



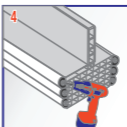
Com uma trena verifique as dimensões onde será instalada a porta sanfonada de PVC para posicionar o centro da mesma (1). Verifique o prumo. Verifique a largura do vão onde será instalada a porta sanfonada de PVC para ajustar o tamanho do trilho superior (2).



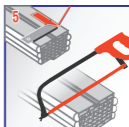
Caso haja necessidade, ajuste o comprimento do Trilho Superior utilizando uma serra, de forma que o mesmo atenda a totalidade do descolamento da Porta Sanfonada de PVC.



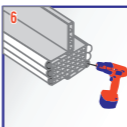
Meça a altura do vão da porta, para se necessário, cortar a porta sanfonada de PVC na mesma altura do vão (tamanho padrão 2,10 m).



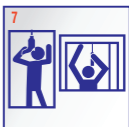
Se a altura do vão for menor que a altura padrão da porta sanfonada de PVC, retire as tampas de junção da parte de baixo da mesma. Se a porta estiver na altura correta, vá para o quadro 7.



Quando necessário diminua a altura da porta sanfonada serrando-a na parte inferior. Recomenda-se cortar as lâminas 3 cm menor que a altura do vão da porta. Utilize uma serra para corte de metais.



Após o corte recoloca as tampas de junção na porta sanfonada de PVC.



Fure ao mesmo tempo o centro do trilho e do vão com broca nº 5mm, fixe o parafuso sem apertá-lo completamente.



Gire o trilho para encaixar os pinos de sustentação da porta sanfonada. Volte o trilho à sua posição definitiva.

IMPORTANTE: NESTE PASSO ESCOLHA O LADO DE ABERTURA DA PORTA.



Com a Porta Sanfonada de PVC em mãos, encaixe o trilho superior nos pinos deslizantes. Para facilitar o processo de encaixe, deixe a porta recolhida e no centro do perfil.



Fure as extremidades do trilho e do vão e fixe os parafusos laterais com 22 cm a partir do centro.



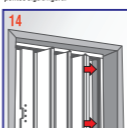
Fure a lateral do batente de PVC (broca nº 1,5mm) na altura desejada e parafuse....



Instale os batentes com 4 pontos de fixação iniciando pelo parafuso central (90 cm de cima p/ baixo). Para os demais pontos siga a figura.



Com a porta fechada coloque a tranqueta 'na posição "Techado" e com isso marque os furos para sua fixação. (broca 1,5 mm)



Com uma pequena pressão encaixe a porta sanfonada de PVC no batente lateral.



Encaixe os puxadores nos furos já existentes pressionando um contra o outro até o completo travamento.

Agora que você já comprou o seu móvel, ele merece ser montado do jeito certo.

Erros de montagem causam mais de **60%** dos danos em móveis.

Por que contratar?

Tranquilidade do **início ao fim** da montagem



PROFISSIONAIS QUALIFICADOS

Especialistas certificados na **MadeiraMadeira Serviços**.



FERRAMENTAS PROFISSIONAIS

que **protegem** seus móveis.



AGENDAMENTO EM 24 HORAS

escolha a data e o turno **ideais para** você.



GARANTIA DE 3 MESES

de cobertura **completa**.

Mais de 1 MILHÃO DE MONTAGENS
★ com avaliação 4.7 ★

Mariana S., São Paulo

"Chegaram no horário e montaram tudo rapidamente. Serviço incrível!"



Carlos R., Belo Horizonte

"Tentei montar sozinho e foi um desastre. Com a **MadeiraMadeira Serviços** ficou perfeito."



Ana P., Rio de Janeiro

"Agendamento ágil e **montagem pontual e perfeita**. Recomendo demais!"



Agende agora pelo QR Code

Madeira**Madeira** Serviços · Atendimento em todo o Brasil



Escaneie o QRCode