

Torneira com purificador POP

Filtro com torneira e sistema pronto para instalação
 cod. 907-2364 (branco)
 cod. 907-2366 (preto)

O Filtro Pop com Torneira possui um elemento filtrante rosqueável de carvão ativado, que reduz o cloro presente na água bem como o cheiro e gosto ruim que ele provoca quando em excesso. Elemento descartável, não necessita retrolavagem, possui três estágios de filtração: 1) a água é direcionada para o fundo do elemento e passa por uma barreira de polipropileno (melt blown) para a redução da sujeira suspensa na água, 2) a água é direcionada para uma câmara interna de carvão ativado onde é feita a decoloração, e ao final 3) a água passa por uma nova camada em polipropileno para clarificação final da água.



Disponível nas cores:



Branco
907-2364



Preto
907-2366

Embalagem:



Este aparelho destina-se ao uso em água que atende a portaria PRC MS 5:2017 do Ministério da Saúde. Atende as especificações da norma NBR 16098:2012.



Dados Técnicos:

Composição do elemento filtrante:

Polipropileno e carvão

Composição do filtro:

ABS

Retenção de partículas:

Classe D

Redução do cloro livre:

Mín 75%

Pressão de operação:

2 mca a 40 mca

Vazão:

20 litros/hora

Peso bruto:

0,590kg

Peso líquido:

0,719kg

Código de barras:

7896811128292

Dimensões do produto (AxLxP):

290x215x75mm

Dimensões da embalagem (AxLxP):

345x240x80mm

Tecnologia:

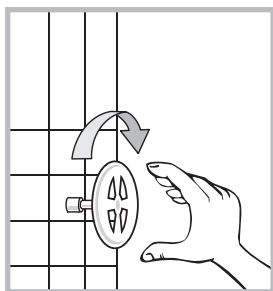
HPC

APLICÁVEL EM
**PIAS E
 BANCADAS**

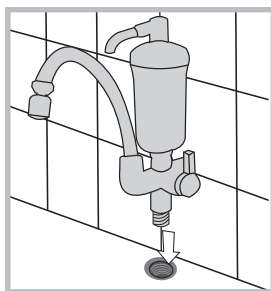


INSTRUÇÕES DE INSTALAÇÃO:

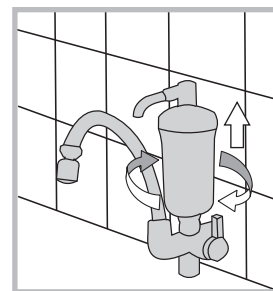
Certifique-se de que a tubulação onde será conectado o filtro esteja limpa.



1. Feche o registro geral. No local onde será feita a instalação do filtro: retire a torneira ou remova a tampa do ponto de água.

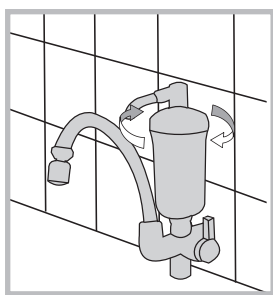


2. Observe todas as conexões e limpe as tubulações antes de efetuar a instalação.

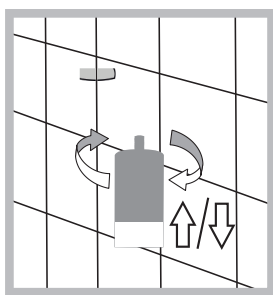


3. Caso não tenha espaço para girar todo o conjunto, desrosque a torneira e o filtro e rosqueie apenas o adaptador no ponto de uso. Use apenas fita veda rosca para a conexão.

INSTRUÇÕES DE TROCA DO REFIL:



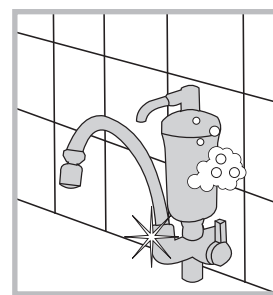
1. Feche a torneira do filtro. Desrosque a tampa para a retirada do elemento filtrante que fica preso nela. Você também pode retirar o copo do filtro para limpá-lo.



2. Faça a substituição do elemento filtrante. Verifique a posição do anel de vedação. Certifique-se que o novo elemento está devidamente rosqueado na tampa.



3. Verifique a vedação do seu filtro antes de abrir a torneira. Em caso de vazamentos, verifique o aperto do copo e tampa.



4. Faça rotineiramente uma limpeza do copo e da tampa do filtro. Utilize apenas água e sabão biodegradável. Evite materiais abrasivos.

IMPORTANTE:

- Caso o elemento filtrante esteja saturando rapidamente, aconselhamos a instalação de um filtro de ponto de entrada com elemento de polipropileno. Consulte o site www.hidrofiltros.com.br
- Não transportar com outros produtos que possam transmitir odor ou contaminar de forma direta ou indireta.
- Armazenar em local arejado, sem excesso de peso sobre o produto, sem umidade e calor excessivo, seguir as instruções especificadas na embalagem, separado de produtos que possam transmitir odor ou contaminar de forma direta ou indireta.
- Após abertura da embalagem, certificar-se que o produto esteja protegido de poeira e umidade.
- O produto na sua forma original, não é irritante à pele. Após o uso, seguir as precauções cabíveis ao material retido no meio filtrante. Em caso de irritações devido ao manuseio, lavar o local irritado com água corrente e procurar auxílio médico. Este produto não deve entrar em contato com os olhos nem ser ingerido. Em caso de contato com os olhos, procurar auxílio médico.
- A disposição após o uso, é de responsabilidade do cliente já que a Hidrofiltros não tem conhecimento dos agentes contaminantes retidos pelo elemento filtrante.

Informações técnicas/aplicações:

Para esclarecimentos sobre compatibilidade do produto, consultar o site www.hidrofiltros.com.br ou sac.hidro@hidrofiltros.com.br

