

FILTRO MID 9.3/4"

SISTEMA PARA MÁQUINAS DE LAVAR, BOIRLERS E LAVADORAS DE ALTA PRESSÃO

REDUZ A SUJEIRA COMO AREIA, BARRO, LIMO E FERRUGEM PRESENTE NA ÁGUA.

907-0005 - FILTRO MID 9.3/4"



CARACTERÍSTICAS E BENEFÍCIOS

Filtro ideal para equipamentos que exijam água de qualidade para seu perfeito funcionamento. Instalando o filtro em máquina de lavar, evita-se o depósito de barro dentro da máquina e também protege a roupa das manchas de ferrugem.

Com água filtrada, reduz-se a quantidade de sabão em pó para lavar as roupas. Mais segurança para o dia a dia, maior vida útil para os equipamentos.

Possui um elemento filtrante de polipropileno atóxico que evita a formação de caminhos viciosos pela água. Alta eficiência até o final da vida útil do elemento filtrante.

Você pode instalar em:

- máquinas lava louças;
- máquinas lava roupas;
- boilers e autoclaves;
- lavadoras de alta pressão;
- ventiladores de climatização;
- demais equipamentos que utilizem água em seus processos.

DESCRIPTIVO TÉCNICO

Temperatura de operação: 5°C mín / 50°C máx

Pressão de operação: 19,6 kPa mín./392 kPa máx.

Dimensionais:

A: 122 mm - **B:** 310 mm - **D:** 40 mm - **E:** 32 mm

F: Ø 3,8 mm - **C:** rosca interna de entrada e saída de 1/2"

Composição copo e tampa: polipropileno e sangel

Grau de Filtração: 5 micra

Vazão: 1200 l/h

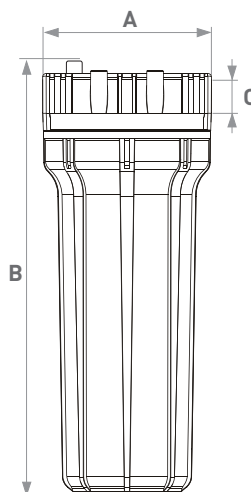
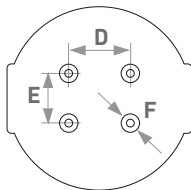
Peso bruto: 1,172 kg

Peso líquido: 1,063 kg

Peso aproximado com água: 1,767 kg

Código de Barras: 7896811102094

Dimensionais Emb. AxLxP: 316 mm x 126 mm x 126 mm



INFORMAÇÕES DO REFIL

905-0003 - Refil Mid 9.3/4"

Composição: Polipropileno

Vazão: 1200l/h

Retenção de Partículas: Classe C

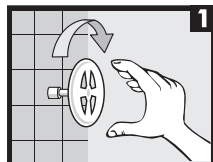
Normas e Referências:

O uso deste aparelho destina-se a águas que atendam a portaria nº 2914 do Ministério da Saúde.

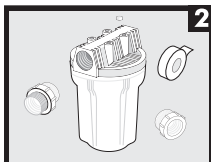
Atende as especificações da norma NBR 16098:2012

FILTRO MID 9.3/4''

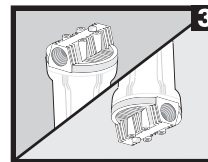
INSTRUÇÕES PARA INSTALAÇÃO DO FILTRO, TROCA DO REFIL E CUIDADOS IMPORTANTES:



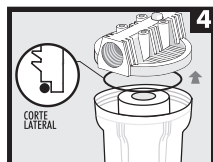
1 - Feche o registro geral da água. Verifique qual é o melhor local para a instalação do Filtro.



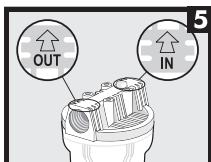
2 - Verifique quais os componentes que você necessita para a instalação. Utilize sempre fita veda rosca nas conexões.



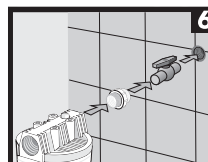
3 - Você pode instalar seu Filtro da maneira que achar mais cômoda e de acordo com sua necessidade.



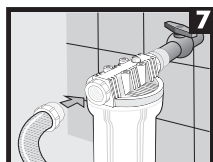
4 - Observe se o anel o-ring utilizado para a vedação do filtro está devidamente alojado na tampa (cód. 2237-70B). **NÃO** utilize fita veda rosca para fechar o copo do filtro.



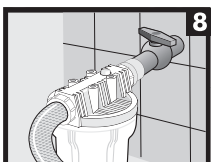
5 - Verifique na tampa do filtro as indicações IN e OUT. IN indica onde será ligada a entrada da água e OUT, a saída da água filtrada.



6 - Rosqueie um nipel na tubulação da parede (caso não possua). Após, instale um registro neste nipel e, um segundo nipel deve ser rosqueado no outro lado do registro. Instale o filtro (indicação IN) no nipel.



7 - Encaixe a mangueira no filtro (indicação OUT), ou a tubulação que dará sequência a instalação (em caso de bebedouros, máquinas de gelo, máquinas de café, etc.)



8 - Seu Filtro já está instalado! Você já pode abrir o registro geral e desfrutar de uma água limpa e cristalina, da melhor qualidade.



9 - Em caso de vazamento, verifique as conexões e o aperto do copo do filtro.



10 - Faça rotineiramente uma limpeza do copo do filtro. Utilize apenas água e sabão biodegradável. Evite materiais abrasivos.

COMPONENTES DO FILTROS



tampa



anel o'ring



copo



elemento filtrante
(também chamado
de vela ou refil)

IMPORTANTE

- Após abertura da embalagem, certifique-se que o produto esteja protegido de poeira e umidade;
- Não aconselhamos a instalação do produto diretamente sob luz solar. Devido a iluminação forte, pode ocorrer a formação de algas no interior do copo;
- O código e modelo do elemento filtrante deste aparelho é: **905-0003 - Refil Mid 9.3/4''**;
- Caso o elemento filtrante esteja saturado rapidamente, aconselha-se a instalação de um pré-filtro com elemento plissado lavável. Consulte o site: www.hidrofiltros.com.br;
- Não transportar com outros produtos que possam transmitir odor ou contaminar de forma direta ou indireta;
- Armazenar em local arejado, sem excesso de peso sobre o produto, sem umidade e calor excessivo;
- O produto na sua forma original, não é irritante à pele. Após o uso, seguir as precauções cabíveis ao material retido no meio filtrante. Em caso de irritações devido ao manuseio, lavar o local irritado com água corrente e procurar auxílio médico. Este produto não deve entrar em contato com os olhos nem ser ingerido. Em caso de contato com os olhos, procurar auxílio médico;
- A disposição após o uso, é de responsabilidade do cliente já que a Hidro Filtros não tem conhecimento dos agentes contaminantes retidos pelo elemento filtrante.

