

## FILTRO CLOR 5" BRANCO

### SISTEMA PARA FILTRAÇÃO DE BEBEDOUROS E TORNEIRAS

REDUZ A SUJEIRA BEM COMO O CLORO, CHEIRO E GOSTO DESAGRADÁVEL DA ÁGUA.

907-0024 - FILTRO CLOR 5" BRANCO



#### CARACTERÍSTICAS E BENEFÍCIOS

Sua composição permite a instalação em diferentes locais. Instale o filtro em qualquer ponto que necessite de água limpa e sem o excesso de cloro, cheiro e gosto que a acompanha. Mais segurança para as residências. Água de qualidade para preparar sucos, café, cozinhar alimentos, bebedouros, para lavar o cabelo, em máquinas de gelo, etc.

O filtro possui um elemento filtrante com carvão ativado bloqueado, que proporciona máxima redução do cloro, que é responsável pela purificação da água. O elemento também realiza a retenção de partículas presentes na água como areia, barro e limo.

Tripla filtração em um só aparelho. Possui vazão ideal para pequenas residências e empresas. Elemento filtrante descartável, não necessita retrolavagem.

Veja algumas das vantagens e benefícios deste produto:

- Filtros com carvão ativado atóxico e naturais para filtração completa;
- Elimina gostos e odores desagradáveis presentes na água;
- Vazão adequada para bebedouros, pias e locais de água para consumo;
- Reduz os índices de cloro presente na água.

#### DESCRIPTIVO TÉCNICO

**Temperatura de operação:** 5°C mín / 50°C máx

**Pressão de operação:** 19,6 kPa mín. / 392 kPa máx.

**Dimensionais:**

**A:** 122 mm - **B:** 185 mm - **D:** 40 mm - **E:** 32 mm

**F:** Ø 3,8 mm - **C:** rosca interna de entrada e saída de 1/2"

**Composição copo e tampa:** polipropileno

**Grau de Filtração:** 5 micra

**Vazão:** 80 l/h

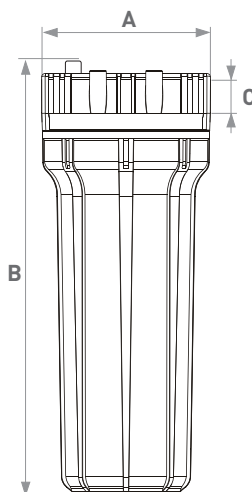
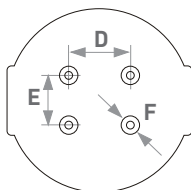
**Peso bruto:** 0,789 kg

**Peso líquido:** 0,703 kg

**Peso aproximado com água:** 1,128 kg

**Código de Barras:** 7896811102483

**Dimensionais Emb. AxLxP:** 197 mm x 126 mm x 126 mm



#### INFORMAÇÕES DO REFIL

**902-0012 - Refil Clor 5"**

**Composição:** Polipropileno e carvão

**Vazão:** 80 l/h

**Retenção de Partículas:** Classe C

**Com Redução do Cloro Livre:**

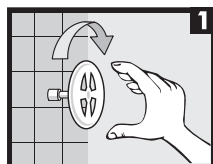
**Normas e Referências:**

O uso deste aparelho destina-se a águas que atendam a portaria nº 2914 do Ministério da Saúde.

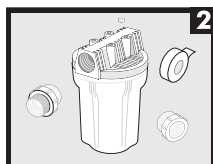
Atende as especificações da norma NBR 16098:2012

# FILTRO CLOR 5" BRANCO

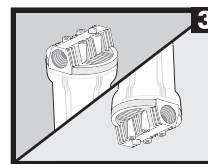
## INSTRUÇÕES PARA INSTALAÇÃO DO FILTRO, TROCA DO REFIL E CUIDADOS IMPORTANTES:



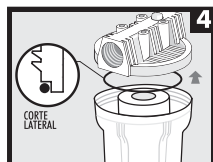
**1** Feche o registro geral da água. Verifique qual é o melhor local para a instalação do Filtro.



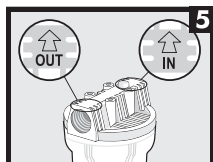
**2** Verifique quais componentes você necessita para a instalação. Utilize sempre fita veda rosca nas conexões.



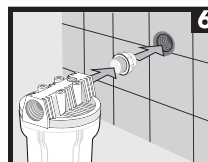
**3** Você pode instalar seu Filtro da maneira que achar mais cômodo, de acordo com sua necessidade.



**4** Observe se o anel o'ring utilizado para a vedação do filtro está devidamente alojado na tampa (cód. 2237- 70B).



**5** Verifique na tampa do filtro as indicações IN e OUT. IN indica onde será ligada a entrada da água e OUT, a saída da água filtrada.



**6** Instale o níquel na entrada de água na parede e fixe o filtro (indicação IN) no níquel.



**7** Encaixe a torneira no aparelho (OUT), ou a tubulação que dará sequência a instalação (em caso de bebedouros, máquinas de café, etc.)



**8** Seu Filtro já está instalado! Você pode abrir o registro geral e desfrutar de uma água limpa e cristalina, da melhor qualidade.



**9** Em caso de vazamento, verifique as conexões e o aperto do copo do filtro.



**10** Faça rotineiramente uma limpeza do copo do filtro. Utilize apenas água e sabão biodegradável. Evite materiais abrasivos.

## COMPONENTES DO FILTROS



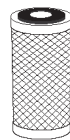
tampa



anel o'ring



copo



elemento filtrante  
(também chamado  
de vela ou refil)

## IMPORTANTE

- Não instalar o produto diretamente sob luz solar;
- Ao utilizar pela primeira vez o filtro com elemento de carvão ativado, deixe correr cerca de 20 litros para que o pó do carvão seja liberado e a água fique cristalina;
- O código e modelo do elemento filtrante deste aparelho é: **902-0012 - Refil Clor 5"**;
- Caso o elemento filtrante esteja saturado rapidamente, aconselha-se a instalação de um pré-filtro com elemento plissado lavável. Consulte o site: [www.hidrofiltros.com.br](http://www.hidrofiltros.com.br)
- Não transportar com outros produtos que possam transmitir odor ou contaminar de forma direta ou indireta;
- Armazenar em local arejado, sem excesso de peso sobre o produto, sem umidade e calor excessivo;
- O produto na sua forma original, não é irritante à pele. Após o uso, seguir as precauções cabíveis ao material retido no meio filtrante. Em caso de irritações devido ao manuseio, lavar o local irritado com água corrente e procurar auxílio médico. Este produto não deve entrar em contato com os olhos nem ser ingerido. Em caso de contato com os olhos, procurar auxílio médico;
- A disposição após o uso, é de responsabilidade do cliente já que a Hidro Filtros não tem conhecimento dos agentes contaminantes retidos pelo elemento filtrante.



HIDRO FILTROS DO BRASIL IND. E COM. DE FILTROS LTDA. [www.hidrofiltros.com.br](http://www.hidrofiltros.com.br)  
Rua Gérson Andréis, 621, Cidade Nova  
95112-130, Caxias do Sul, RS, Brasil  
Fone/fax: (54)3213.6300