

## REFIL HF-ELX30/40

### PARA PURIFICADORES ELECTROLUX\*

cód.: 903-0572



REFIL HF-ELX30/40

#### CARACTERÍSTICAS TÉCNICAS

Modelo do elemento filtrante:  
Refil HF-ELX30/40 (903-0572)  
Pressão de operação:  
29,4 kPa mín. a 392,3 kPa máx.  
Temperatura de operação:  
1°C mín. a 40°C máx.  
Composição básica do produto:  
refil blindado de polipropileno  
e carvão granulado ativado.  
Vazão máxima: 60 litros/hora.

#### ENSAIOS DE DESEMPENHO

Eficiência de retenção de partículas:	Aprovado Classe C (0 a 15 µm)
Eficiência de redução de cloro livre:	Aprovado
Controle de nível microbiológico:	Aprovado
Eficiência bacteriológica:	Não se aplica

Aconselhamos a troca do refil de reposição a cada 5.000 litros ou quando for observada redução do fluxo de água.



**TECNOLOGIA  
FILTER  
FLUX**  
POLIPROPILENO EXTENDIDO  
PARA FILTRAGEM DE  
SEDIMENTOS

**TECNOLOGIA  
HPC**  
CARVÃO GRANULADO  
PARA REDUÇÃO  
DO CLORO

## CARACTERÍSTICAS

O Refil HF-ELX30/40 pode ser aplicado em purificadores de água da marca Electrolux\*. Ideal para eliminar resíduos sólidos e índices de cloro, deixando a água livre de sabores e odores indesejáveis.

Este produto possui tripla filtração. A primeira camada de polipropileno atóxico retém a sujeira como areia, barro e limo, através do processo de Melt Blown. Na sequência, a água encontra um leito de carvão ativado granulado, com eficiência máxima em redução do cloro, através da tecnologia HPC. Por último, na etapa de clarificação, a água passa por uma nova barreira em polipropileno para evitar a passagem de pequenos resíduos de carvão, oriundos da etapa anterior.

## DADOS TÉCNICOS

**Temperatura de operação:** 1°C mín. a 40°C máx.

**Pressão de operação:** 29,4 kPa mín. a 392,3 kPa máx.

**Grau de Filtração:** Classe C ( $\geq 5$  a  $<15\mu\text{m}$ )

**Composição:** Polipropileno e Carvão Ativado

**Vazão máxima:** 60 l/h

**Vida útil:** 5000 litros

**Peso líquido:** 0,288 Kg

**Peso bruto:** 0,388 Kg

**Dimensionais Emb. (AxLxP):** 324mm x 72mm x 70mm

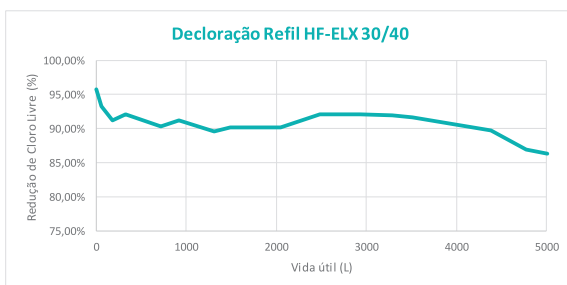
## COMPATIBILIDADE

**COMPATÍVEL COM OS PURIFICADORES ELECTROLUX\*:**

PE11X, PE11B, PA21G, PA26G, PA31G, PC41B, PC41X, PH41B, PH41X



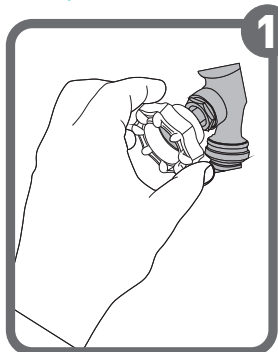
## TESTE DE DESEMPENHO



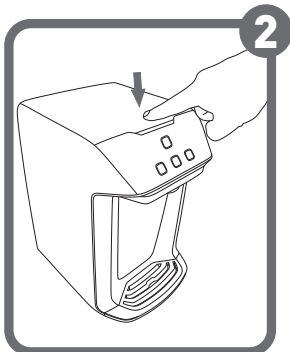
\* Os nomes dos produtos citados neste material são de propriedade da marca Electrolux, servindo apenas para demonstrar a compatibilidade deste produto.

## REFIL HF-ELX30/40

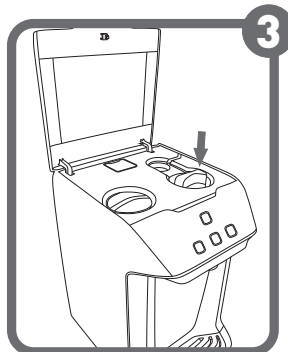
### INSTRUÇÕES DE TROCA DO REFIL



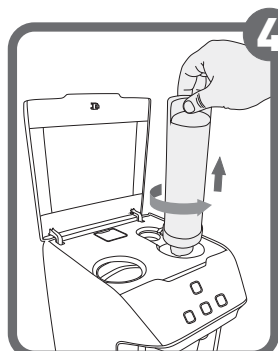
1 - Feche o registro geral.



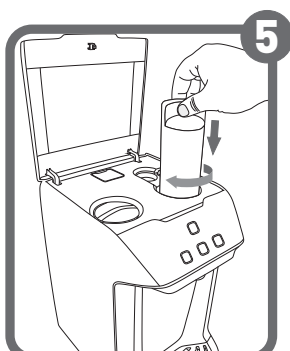
2 - Pressione e solte a extremidade da tampa do purificador para abrir.



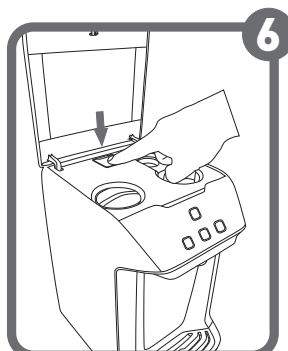
3 - Identifique o encaixe do refil, pode variar dependendo do modelo do seu purificador Electrolux\*.



4 - Gire o refil saturado 1/4 de volta no sentido anti-horário e levante para remover.



5 - Encaixe o novo refil HF-ELX30/40 no purificador e gire 1/4 de volta.



6 - Ligue o purificador e pressione o botão "RESET FILTER" por 3 segundos. Pronto! Seu refil está instalado.

### OUTROS REFIS PARA PURIFICADORES ELECTROLUX\*



Refil  
**HIDROFILTROS ELX10**  
cód.: 903-0574  
Vida útil: 4000 litros  
Retenção de partículas:  
Classe C



Compatível com purificadores  
electrolux: PA10N, PA20G  
PA25G, PA30G, PA40G



Refil  
**HIDROFILTROS ELX20**  
cód.: 903-0573  
Vida útil: 5000 litros  
Retenção de partículas:  
Classe C



Compatível com purificadores  
electrolux: PE10B, PE10X

\*Os nomes dos produtos citados neste material são de propriedade da marca Electrolux, servindo apenas para demonstrar a compatibilidade deste produto.