

## REFIL HF-ELX10

### PARA PURIFICADORES ELECTROLUX\*

cód.: 903-0574



**HIDROFILTROS**  
A CIÊNCIA DA ÁGUA

**REFIL HF-ELX10**

**CARACTERÍSTICAS TÉCNICAS**

Modelo do elemento filtrante:

Refil HF-ELX10 (903-0574)

Pressão de operação:

29,4 kPa mín. a 392,3 kPa máx.

Temperatura de operação:

1°C mín. a 40°C máx.

Composição básica do produto:

refil blindado de polipropileno

e carvão granulado ativado.

Vazão máxima: 60 litros/hora.

**ENSAIOS DE DESEMPENHO**

Eficiência de retenção de partículas:

Aprovado Classe C (≥ 5 µm)

Eficiência de redução de closo livre:

Aprovado

Controle de nível microbiológico:

Aprovado

Eficiência Bacteriológica:

Não se aplica

Aconselhamos a troca do refil de reposição a cada 4.000 litros ou quando for observada redução do fluxo de água.

Envie SMS para 28988 a digite Filtro 903-0574 e receba o link de compra do seu refil Hidrofiltros

© Hidrofiltros do Brasil Ind. e Com. de Filtros Ltda. - Rua Quinze de Outubro, 158 - Bloco D2 - Bairro Rio Bonito - Distrito de Pirabeiraba - Joinville/SC - Brasil. CNPJ nº 08.923.203/0001-00. Fone: (47) 3003.2003. E-mail: contato@hidrofiltros.com.br

**TECNOLOGIA**  
**FILTER FLUX**  
POLIPROPILENO ESTENDIDO PARA MELHOR FILTRAÇÃO E SEGUIMENTO

**TECNOLOGIA**  
**HPC**  
CARVÃO GRANULADO PARA REDUÇÃO DO CLORO

\*Os nomes dos produtos citados neste material são de propriedade da marca Electrolux, servindo apenas para demonstrar a compatibilidade deste produto.

## CARACTERÍSTICAS

O Refil HF-ELX10 pode ser aplicado em purificadores de água da marca Electrolux\*. Ideal para eliminar resíduos sólidos e índices de cloro, deixando a água livre de sabores e odores indesejáveis.

Este produto possui tripla filtração. A primeira camada de polipropileno atóxico retém a sujeira como areia, barro e limo, através do processo de Melt Blown. Na sequência, a água encontra um leito de carvão ativado granulado, com eficiência máxima em redução do cloro, através da tecnologia HPC. Por último, na etapa de clarificação, a água passa por uma nova barreira em polipropileno para evitar a passagem de pequenos resíduos de carvão, oriundos da etapa anterior.

## DADOS TÉCNICOS

**Temperatura de operação:** 1°C mín. a 40°C máx.

**Pressão de operação:** 29,4 kPa mín. a 392,3 kPa máx.

**Grau de Filtração:** Classe C (≥ 5 a <15µm)

**Composição:** Polipropileno e Carvão Ativado

**Vazão máxima:** 60 l/h

**Vida útil:** 4000 litros

**Peso líquido:** 0,219 Kg

**Peso bruto:** 0,319 Kg

**Dimensionais Emb. (AxLxP):** 265mm x 72mm x 70mm

## COMPATIBILIDADE

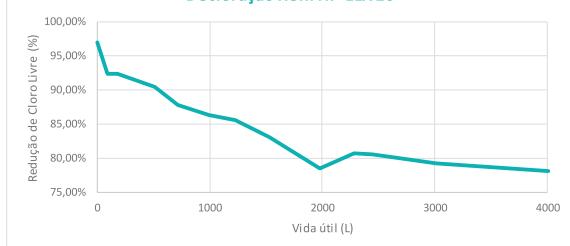
**COMPATÍVEL COM OS PURIFICADORES ELECTROLUX\*:**

PA10N, PA20G, PA25G, PA30G, PA40G



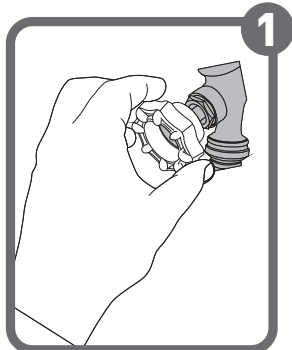
## TESTE DE DESEMPENHO

Declaração Refil HF-ELX 10

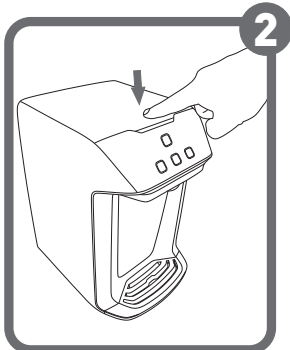


## REFIL HF-ELX10

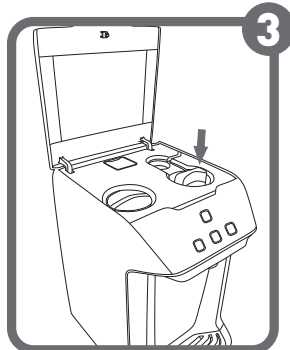
### INSTRUÇÕES DE TROCA DO REFIL



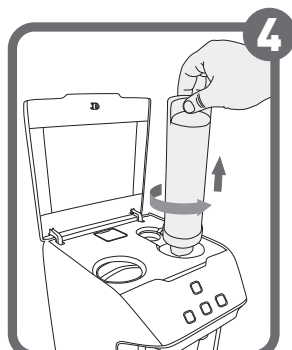
1 - Feche o registro geral.



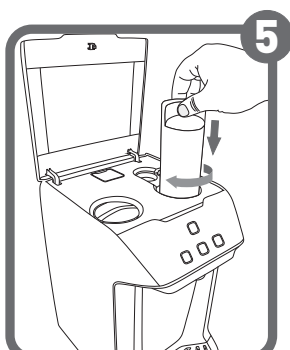
2 - Pressione e solte a extremidade da tampa do purificador para abrir.



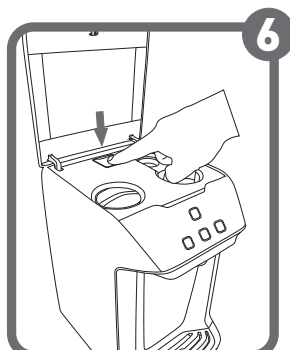
3 - Identifique o encaixe do refil, pode variar dependendo do modelo do seu purificador Electrolux\*.



4 - Gire o refil saturado 1/4 de volta no sentido anti-horário e levante para remover.



5 - Encaixe o novo refil HF-ELX10 no purificador e gire 1/4 de volta.



6 - Ligue o purificador e pressione o botão "RESET FILTER" por 3 segundos. Pronto! Seu refil está instalado.

### OUTROS REFIS PARA PURIFICADORES ELECTROLUX\*



Refil  
**HIDROFILTROS ELX30/40**  
cód.: 903-0572  
Vida útil: 5000 litros  
Retenção de partículas:  
Classe C

capacidade máxima  
**60**  
LITROS/  
HORA

**TECNOLOGIA HPC**  
CARVÃO GRANULADO  
PARA REDUÇÃO  
DO CLORO

**TECNOLOGIA FILTER FLUX**  
POLIPROPILENO ESTRIADO  
PARA RETENÇÃO DE  
SEDIMENTOS

Compatível com purificadores  
eletrolux: PE11B, PE11X, PA21G  
PQ26G, PA31G, PC41B, PC41X, PH41X



Refil  
**HIDROFILTROS ELX20**  
cód.: 903-0573  
Vida útil: 5000 litros  
Retenção de partículas:  
Classe C

capacidade máxima  
**60**  
LITROS/  
HORA

**TECNOLOGIA HPC**  
CARVÃO GRANULADO  
PARA REDUÇÃO  
DO CLORO

**TECNOLOGIA FILTER FLUX**  
POLIPROPILENO ESTRIADO  
PARA RETENÇÃO DE  
SEDIMENTOS

Compatível com purificadores  
eletrolux: PE10B, PE10X

\*Os nomes dos produtos citados neste material são de propriedade da marca Electrolux, servindo apenas para demonstrar a compatibilidade deste produto.