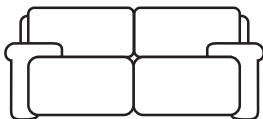


GARANTIA: 3 meses.

Já contemplando os 90 dias, previsto em lei.

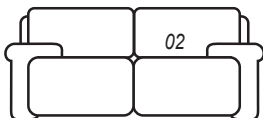
LOCAIS ONDE SE ENCONTRAM OS PÉS:



01

**01 - Dentro do braço,
na parte de baixo do sofá:**

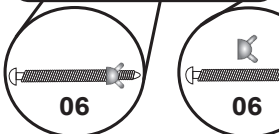
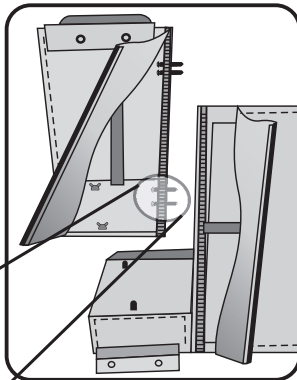
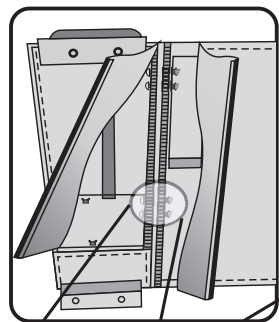
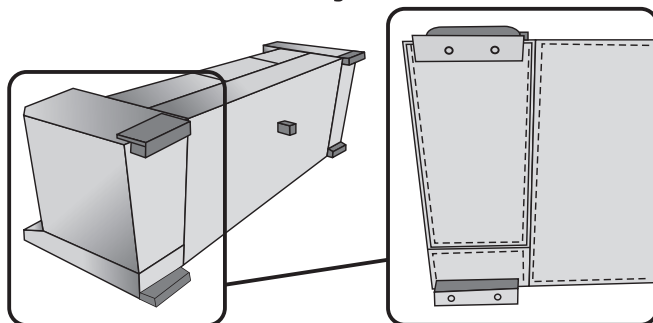
Obs.: Quando não tiver braço o pé vai no fundo do lado direito



02

02 - Montado na peça:

MODELO COM BRAÇO DESMONTÁVEL:



06

06

Atualizado: Fevereiro/2013

Junte o braço com a base do assento e rosqueie a borboleta ao parafuso.



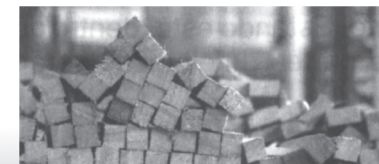
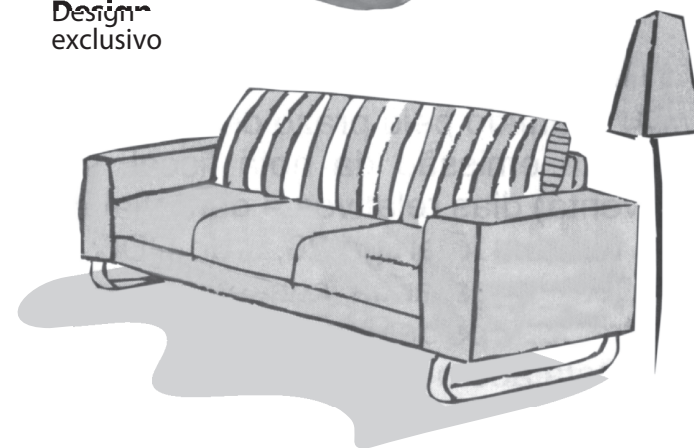
INSTRUÇÕES DE MONTAGEM E USO

Parabéns! Você acaba de adquirir um produto de uma empresa que trabalha design com inteligência e elegância, para fabricar o melhor estofado e atender suas expectativas. Pensando na sustentabilidade investimos em matéria prima de qualidade e ecologicamente correta, sem prejudicar o meio ambiente.

Madeira
reflorestada



Design
exclusivo



Madeira
Selecionada
com umidade
inferior a 17%

OBSERVAÇÕES IMPORTANTES

Evitar excesso de peso sobre o estofado;

Não limpar o estofado com produtos químicos;

No caso do modelo com revestimento em tecido, utilizar esponja, pano ou escova macia, levemente umedecido com sabão de coco ou detergente neutro. Não friccionar em demasia. Para secar, utilizar ventilador ou deixar o móvel em ambiente arejado, não exposto ao sol;

No caso do modelo com revestimento corino sintético, utilizar pano levemente umedecido;

Não assentar sobre os braços do estofado;

Não expor diretamente ao sol;

Não pular sobre o estofado;

Reserva-se à empresa o direito de transferir os defeitos de fabricação das matérias-primas aos respectivos fornecedores;

Recomendamos o máximo cuidado em transportes ou mudanças;

Guarde este certificado.

CERTIFICADO DE GARANTIA:

A Paropas estipula que o produto especificado, fica garantido pelo prazo de 90 dias, a contar da data da emissão da nota fiscal, sendo os 90 (noventa) dias relativos a garantia legal prevista nos termos do artigo 26, II do CDC, os mesmos relativos a garantia concedida pelo fabricante contra defeitos de fabricação.

Constatado o eventual defeito de fabricação, o consumidor deverá entrar em contato com a loja onde adquiriu o produto. Estando este, dentro do prazo de garantia, as partes defeituosas serão substituídas.

QUANTO A GARANTIA:

Revestimentos

Os revestimentos usados nos estofados tem garantia de 90 dias, em relação a: esgarçamento da costura, desfiados não causados por mau uso e desbotamento.

ESTA GARANTIA NÃO ABRANGE:

Enfraquecimento normal das fibras, causado pelo uso do produto; Achatamento; Pilling (bolinhas); Diferenças de tonalidade do revestimento entre as partes do produto, detectadas após a entrega; Possíveis deformações ocasionadas pela lavagem do estofado e danos causados pelas impermeabilizações.

Não esqueça: veludos e tipos aveludados possuem textura suave a achatam mais facilmente, além de deformar sombras diferentes e marcar mais facilmente que outros tecidos. Essa característica não é considerada como defeito.

ESPUMAS

A garantia para espumas é de acordo com a garantia do produto, em relação à perda de resistência. É importante saber que com o uso do estofado e o passar do tempo, é normal as espumas sofrerem uma pequena deformação.

Não esqueça: o amaciamento das almofadas é normal como consequência do uso e não deverá ser confundido com defeitos dos materiais.

ESTRUTURA

A estrutura de madeira dos estofados Paropas tem garantia de 90 dias. A madeira usada é de reflorestamento.

Observação importante:

Caso haja a necessidade de troca de produto que foi impermeabilizado, por algum motivo que esta garantia abrange, a Paropas não se responsabiliza pelo ressarcimento do valor gasto pelo consumidor com a impermeabilização.

CONDIÇÕES DE PERDA DA GARANTIA:

O presente termo exclui de sua garantia:

Utilização do produto fora das instruções gerais de uso, bem como:

-Problemas advindos do mau uso, limpeza, manuseio ou conservação inadequadas;

-Avarias detectadas após a entrega, quando o receptor assina o comprovante atestado o recebimento do produto sem defeitos.

-Danos causados por agentes da natureza, como inundações ou acidentes de qualquer espécie.

-Defeitos oriundos de exposição do produto a ambientes com umidade excessiva, ou poeira.

-Decurso do prazo da garantia.

-Não apresentação do Certificado de Garantia e da nota fiscal que acompanha o produto.

RECOMENDAÇÕES PARA UMA BOA CONSERVAÇÃO

Não encostar à parede, nem arrastar, não expor ao sol e nem a umidade.

Evitar exposição direta à luz solar;

Limpar com escova macia e aspirar o pó semanalmente;

Não utilizar produtos químicos, removedores, alvejantes, etc.;

Evite exercer pressão excessiva sobre determinadas partes do estofado;

Não utilizar para limpeza equipamentos a vapor de água.

FORMA DE ARMAZENAMENTO

Para preservação do estofado em sua loja, a forma correta de armazenar é empilhar no máximo três estofados ou três namoradeiras, braço com braço e pé com pé.

Assim você terá segurança e durabilidade.