

# BRIZE

## MANUAL DE INSTRUÇÕES

JANELA DE CORRER INTEGRADA

**Sr. Instalador, siga as instruções** descritas neste manual e garanta uma instalação perfeita do produto.

Primeiramente, gostaríamos de agradecer a sua escolha pelos produtos do Grupo Ramassol. Saiba que este produto passou por um rigoroso controle de qualidade em todas as etapas de produção.

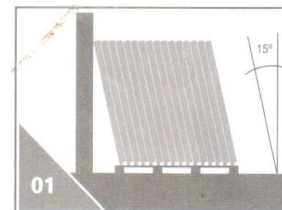
Saiba também que sua Janela foi produzida com Alumínio de alta qualidade, com pintura eletrostática a pó de alta resistência, garantindo uma superproteção e maior vida útil.



SAC: 0800 773 9505 | gruporamassol.com.br

### RECEBIMENTO

Ao receber a sua esquadria, verificar se a mesma se encontra em perfeitas condições (sem danos) e se as características correspondem exatamente ao seu pedido como (tamanho, requadro, etc.).



01 ARMAZENAMENTO



02 CARREGAMENTO



03 COMO NÃO CARREGAR

### PREPARAÇÃO

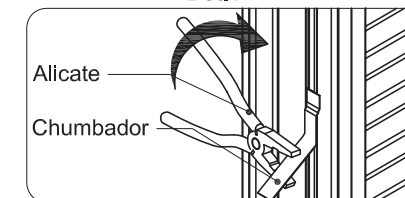
- 1 - Retirar a Embalagem de Madeira / Eucatex com auxílio de uma chave de fenda para iniciar a instalação do mesmo.

**IMPORTANTE: NÃO RETIRAR O PLÁSTICO DE EMBALAGEM DO PRODUTO ANTES DE FINALIZAR TODO O PROCESSO DE INSTALAÇÃO E PINTURA. VER FIGURA A**

Fig. A



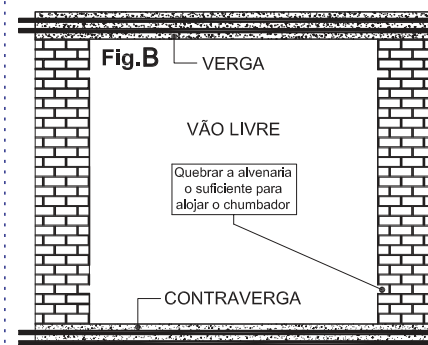
Det.1



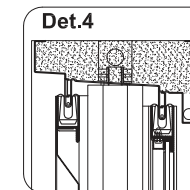
### PREPARAÇÃO

- 2 - Deixar o vão livre com folga mínima de 3 centímetros na largura e altura, tendo como base as dimensões da esquadria.

Obs.: No caso de utilização de guarnição (opcional), instalar as esquadrias faceando pelo lado interno considerando a parede acabada (reboco, cerâmica, pré-moldado ou pedras) e usar taliscas se necessário (fig. B).



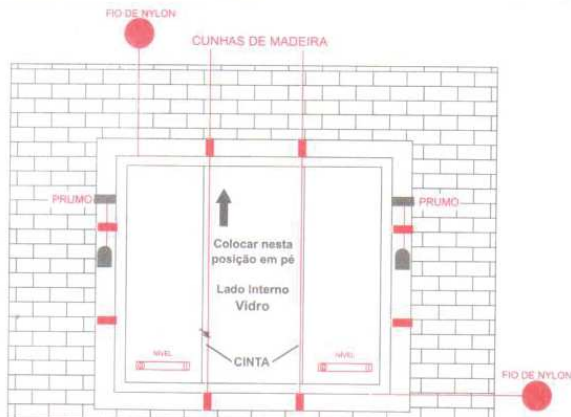
Det.4



### ATENÇÃO PARA O CHUMBAMENTO

- 3 - Virar a esquadria com o trilho inferior para cima e preenchê-lo com massa reforçada de areia e cimento (3 partes por 1) conforme Det.4 e aguardar alguns minutos até que a massa se fixe.

## ATENÇÃO: Instalar a esquadria pelo lado interno.



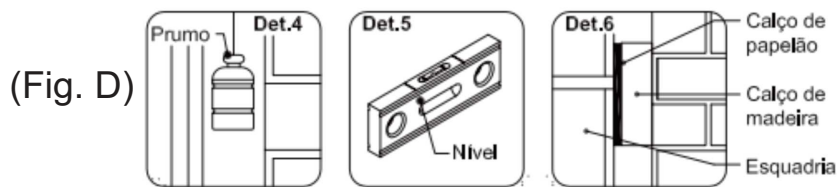
4 - Colocar calços de madeira para apoio da esquadria e calços de papelão entre a esquadria e os calços de madeira, para evitar danos ao produto.

5 - Posicionar a esquadria, apurar e nivelar (alinhamento uniforme horizontal, vertical e em profundidade).

6 - Preencher com massa reforçada de areia e cimento (3 partes por 1) no local de todos os chumbadores.

7 - Deixar secar.

Fig. D Lado interno



(Fig. D)

- 8 - Na instalação da esquadrias, colocar calço de madeira para apoio da esquadria e calço de papelão entre a esquadria e os calços de madeira, para evitar danos ao produto, (fig. D e det. 6).
- 9 - **Posicionar a esquadria, apurar e nivelar (alinhamento uniforme horizontal, vertical e em profundidade, (fig. D det. 4 e det. 5).** Preencher com massa reforçada de areia e cimento (3 partes por 1) no local de todos os chumbadores e em seguida deixar secar.

## Manuseio

### JANELA INTEGRADA MANUAL

- 1 - Puxar e retornar a fita do recolhedor com cuidado para ela não escapar da polia do sistema de recolhimento.
- 2 - Para destravar a cinta e fechar a persiana, basta apertar a trava no sentido vertical e para baixo. CUIDADO POIS A PERSIANA PODE DESCER DE UMA VEZ E DANIFICAR A ESQUADRIA.

## LIMPEZA

**OBS.: PARA REALIZAÇÃO DA LIMPEZA, O SENTIDO DE UTILIZAÇÃO DA ESPONJA OU PANO MACIO DEVE SER NO SENTIDO VERTICAL DA ESQUADRIA POIS CASO ISSO NÃO OCORRA IRÁ DESENCAIXAR AS PALHETAS DANIFICANDO O PRODUTO NO MOMENTO DE SUA ABERTURA PERDENDO A GARANTIA .**

Utilizar apenas água, detergente neutro (5% diluído em água) e esponja ou pano macio. Fazer a limpeza de todas as peças a cada 3 meses para zonas urbanas e rurais e 1 mês no caso de áreas marítimas e industriais. Não utilizar no produto esponja de aço, nem produtos químicos, tais como solventes e principalmente produtos ácidos ou alcalinos, pois sua aplicação pode causar o aparecimento de manchas e tornas a superfície opaca.

Limpar constantemente os batentes laterais e as articulações evitando o acúmulo de poeira, pois com o tempo as partículas vão se compactando pela ação de abrir e fechar, transformando em crostas de difícil remoção que comprometem o desempenho do produto.

**ATENÇÃO** - Caso o produto não seja instalado de imediato, não retirar a embalagem de proteção e não armazenar em locais úmidos próximos de produtos químicos (ácidos e solventes), cal, cimento ou exposto ao sol e chuva. Armazenar a esquadria apoiando o perfil inferior sobre calços de madeira evitando o contato com o piso. Ao manusear o produto, evitar atritos com objetos que venham a danificar a proteção contra corrosão.

### Importante:

**O Grupo Ramassol isenta-se de quaisquer responsabilidade quanto ao desempenho e durabilidade do produto, quando não ocorrer o fiel cumprimento das instruções descritas neste manual.**

# Agora que você já comprou o seu móvel, ele merece ser montado do jeito certo.

Erros de montagem causam mais de **60%** dos danos em móveis.

## Por que contratar?

Tranquilidade do **início ao fim** da montagem



### PROFISSIONAIS QUALIFICADOS

Especialistas certificados na **MadeiraMadeira Serviços**.



### FERRAMENTAS PROFISSIONAIS

que **protegem** seus móveis.



### AGENDAMENTO EM 24 HORAS

escolha a data e o turno **ideais para** você.



### GARANTIA DE 3 MESES

de cobertura **completa**.

**Mais de 1 MILHÃO DE MONTAGENS**  
★ com avaliação 4.7 ★

#### Mariana S., São Paulo

"Chegaram no horário e montaram tudo rapidamente. Serviço incrível!"



#### Carlos R., Belo Horizonte

"Tentei montar sozinho e foi um desastre. Com a **MadeiraMadeira Serviços** ficou perfeito."



#### Ana P., Rio de Janeiro

"Agendamento ágil e **montagem pontual e perfeita**. Recomendo demais!"



Agende agora pelo  
**QR Code**

Madeira**Madeira** Serviços · Atendimento em todo o Brasil



Escaneie o QRCode