



PURIFICADOR FACILE® C3

GARANTIA DE ÁGUA LIVRE DE GOSTOS E ODORES DESAGRADÁVEIS.

**PURIFICADOR DE ÁGUA DE CARVÃO ATIVADO
IDEAL PARA REDUZIR O CLORO DA ÁGUA.**



CINZA

916-2501

Cód. de barra GTIN13:

7896811128117

Cód. GTIN-14:

17896811128114

BRANCO

916-2482

Cód. de barra GTIN13:

7896811106979

Cód. GTIN-14:

17896811106976

PRETO

916-2511

Cód. de barra GTIN13:

7896811128124

Cód. GTIN-14:

17896811128121

TECNOLOGIA DE FILTRAÇÃO

O Purificador Facile® apresenta um *design* moderno e compacto, sendo uma excelente solução em purificação de água natural. Composto de ABS de alto impacto, **possui válvula de cerâmica** que evita gotejamento e garante **durabilidade de até 200 mil acionamentos**. Além disso, conta com **acionador de água com proteção antimicrobiana** para manter a proteção do usuário. Disponível em três cores: branco, cinza e preto, ainda pode ser personalizado com um toque mais colorido pelo uso de uma das sete opções do Kit Colors.

É ideal para qualquer ambiente, desde que seja instalado em local com até 1,5 m de distância de um ponto de água, na parede ou sobre a bancada da pia.

Parte essencial do aparelho é o Refil Purificador Facile® C3 – reduz o cloro, que retém sedimentos, gosto e odores estranhos da água. O refil é feito de polipropileno atóxico, produzido pelo sistema *Melt Blown*, que consiste na sobreposição de microfibras tramadas para reter impurezas ao longo de sua superfície e espessura, conferindo ao produto maior durabilidade. Ainda é composto por grande quantidade de carvão ativado, responsável pelo processo de adsorção, que reduz cloro. Assim, em média, **a vida útil pode chegar a até 10.000 litros (12 meses)**, dependendo da qualidade (impurezas, concentração de cloro, pesticidas e outros contaminantes, etc.) da água.

Normas e Referências: Este aparelho destina-se ao uso em água que atende a portaria PRC MS 5:2017 do Ministério da Saúde. Atende as especificações da norma ABNT NBR 16098:2012.

OBS.: Aconselhamos a troca do refil de reposição a cada 10.000 litros ou quando for observada redução do fluxo de água.



acionador de água



arejador



bandeja

DESCRIÇÃO TÉCNICA

Temperatura de operação: 5°C mín./50°C máx.

Pressão de operação: 19,6 kPa mín. a 342 kPa máx.

Composição: polipropileno e ABS

Grau de Filtração: Classe C (≥ 5 a <15 micra)

Vazão máxima: 40 l/h

Peso aparelho: 0,581 kg

Peso aparelho + refil: 1,023 kg

Peso com embalagem blister: 1,168 kg

Dimensionais (AxLxP):

300 mm x 113 mm x 160 mm

Dimensionais Emb. (AxLxP):

465 mm x 279 mm x 160 mm

Com redução do cloro livre de no mínimo 75%

Retenção de partículas

Ponto de Uso

REFIL DE REPOSIÇÃO



É acompanhado do Refil Purificador Facile® C3 (cód.: 903-0544)

OUTROS REFIS COMPATÍVEIS:

- Refil Purificador Facile® C5 (cód. 903-0552)

- Refil Purificador Facile® C6 (cód. 903-0554)

- Refil Purificador Facile® C7 (cód. 903-0550)



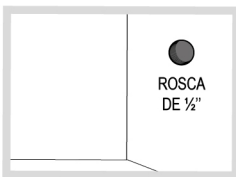
CONHEÇA TAMBÉM
O KIT COLORS

Kit com 3 peças para você personalizar seu Purificador Facile®! Disponível em 7 cores:

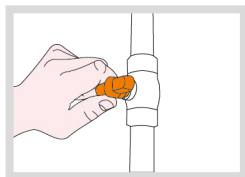


PURIFICADOR FACILE® C3

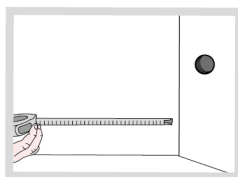
INSTRUÇÕES DE INSTALAÇÃO



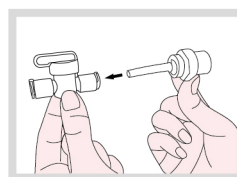
1. Utilize um ponto da rede hidráulica com rosca de 1/2". Verifique a necessidade de limpeza da rosca da tubulação.



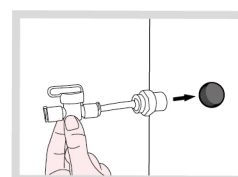
2. Feche o registro geral do ponto de água a ser utilizado. Abra a torneira e deixe correr a água presente na tubulação.



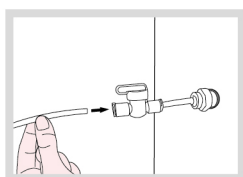
3. Confira a distância entre o ponto de água e o local de instalação do purificador, que não deve ultrapassar 1,5 m. Caso o aparelho seja instalado na parede, utilize o gabarito de furação no Manual do Produto.



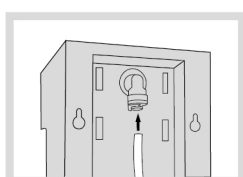
4. Encaixe o registro de engate rápido na mangueira de 5 cm, que já está fixada no conector de 1/2".



OBS.: Instale o aparelho em um local de fácil acesso para substituição do refil. É importante lembrar que o acesso ao refil é feito pela parte inferior do aparelho.



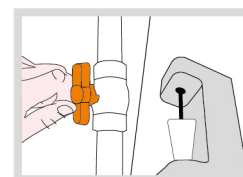
6. Conecte a mangueira de 1,45 m na outra extremidade do registro de engate rápido. Dependendo da distância entre o ponto de água e o local de instalação do purificador, corte a mangueira antes de fixá-la no registro.



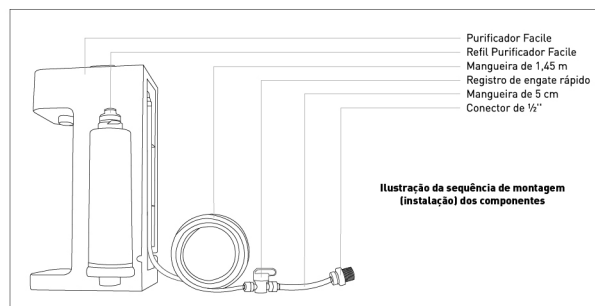
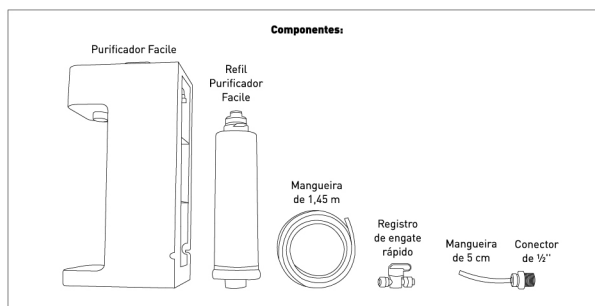
7. Depois encaixe a mangueira de 1,45 m o máximo possível no conector (aproximadamente 2 cm) localizado na parte traseira do Purificador Facile.



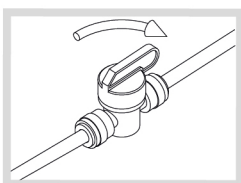
8. Encaixe o refil no aparelho e gire 1/4 de volta no sentido horário (para a direita).



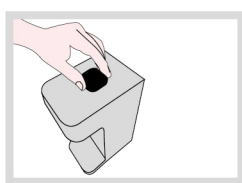
9. Abra o registro para liberar o fluxo de água e certifique-se de que não existe vazamento nas conexões. Descarte os primeiros 15 litros de água. Pronto! Você já pode desfrutar do seu Purificador Facile.



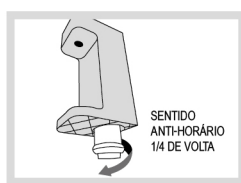
INSTRUÇÕES DE TROCA DO REFIL



1. Feche o registro de engate rápido do Purificador Facile.



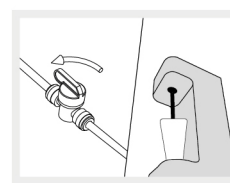
2. Gire o botão de acionamento de água do aparelho e deixe escorrer toda a água presente na tubulação.



3. Desenganche o refil saturado girando 1/4 de volta no sentido anti-horário (isto é, para a esquerda).



4. Descarte o refil saturado e encaixe o refil novo girando 1/4 de volta no sentido horário (isto é, para a direita).



5. Abra o registro de engate rápido e descarte os primeiros 15 litros até que a água fique cristalina. Pronto! Seu purificador está pronto para ser utilizado novamente.

Faça rotineiramente a limpeza do purificador. Utilize apenas água e sabão biodegradável e evite materiais abrasivos.

