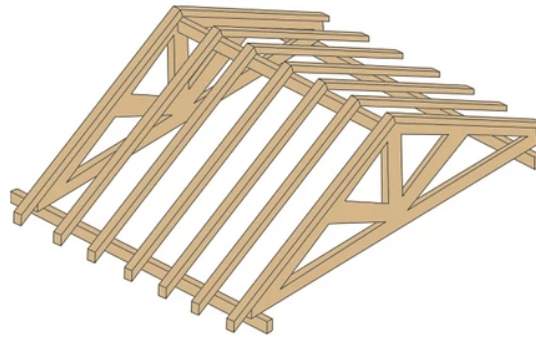


## DURALFOIL 50 sob Telha Pequena ( cerâmica, barro, metálica, cimento, etc.)

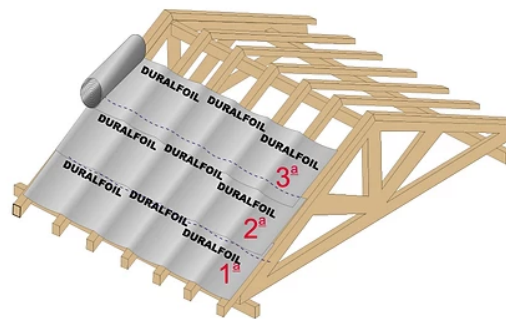
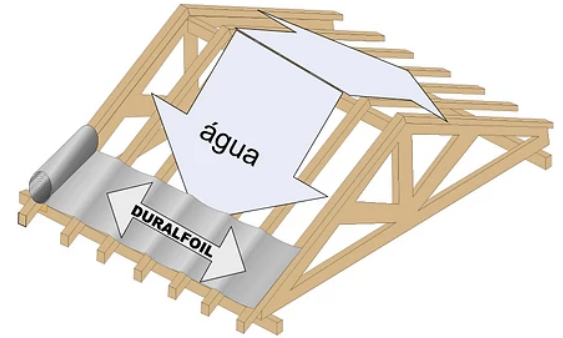


O telhado com estrutura de madeira esta composto tradicionalmente por :

- 1 - Tesouras
- 2 - Terças
- 3 - Caibros

Si seu telhado tem estas características siga as instruções abaixo.

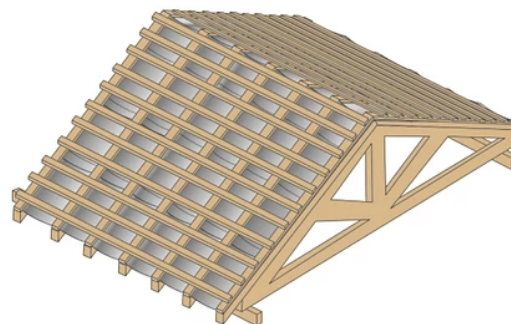
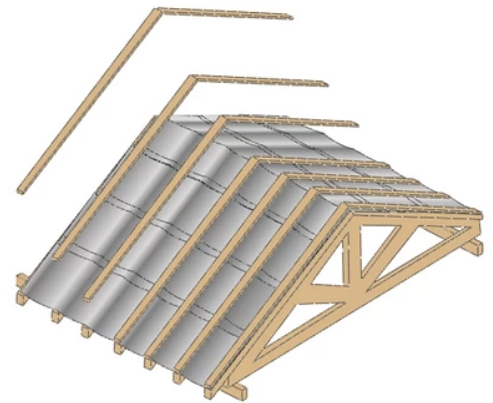
Inicie a instalação sempre pelo beiral, fixando o Duralfoil 50 com grampos ou pregos na estrutura de madeira. Não estique o produto, deixe que desça um pouco entre os caibros formando calhas de escoamento naturais.



Sobreponha cada faixa em 10 cm respeitando sempre a ordem na instalação, de baixo para cima.

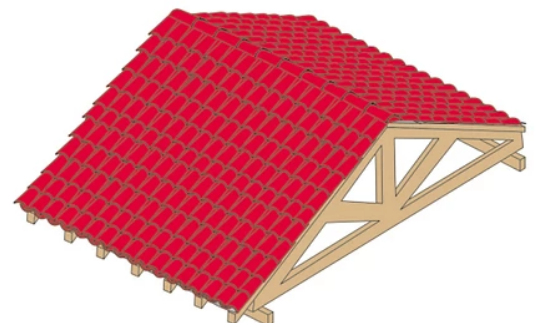
O nome do produto deve sempre

Pregue os contra-caibros sobre o Duralfoil 50 na mesma direção dos caibros, assim terá se fixado também o produto. ( Os contra-caibros podem ser peças com a mesma dimensão das ripas)



Fixe as ripas de acordo com o tipo de telhas.

Instale as telhas.



# INSTALAÇÃO

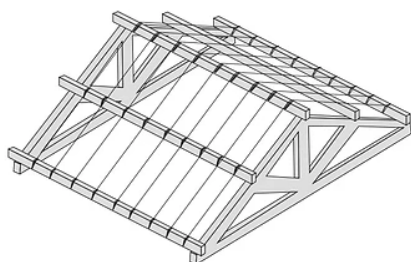


# INSTALAÇÃO

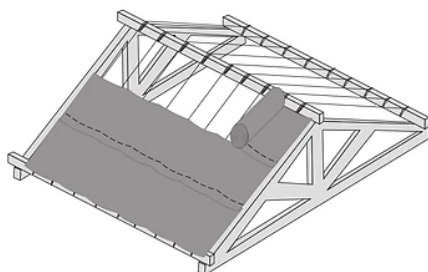
Para os casos de instalação do DURALFOIL sob telhas grandes siga os seguintes passos:

1 - Parafuse ou amarre os arames entre as terças, a uma distância de 30 cm. Sugerimos o uso de arame galvanizado # 16, para vãos não maiores do que 8 mtrs.

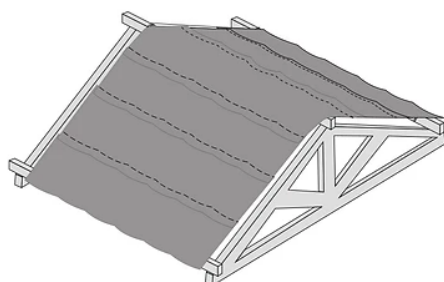
## Telhado com duas águas



Instalação de arames

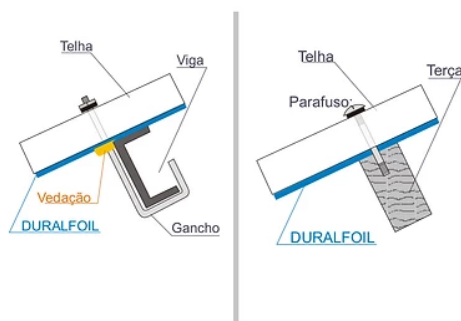


Instalação do DURALFOIL sempre de baixo para cima



Subrepor cada faixa com 10 cm.

## Detalhe de fixação



2- Desenrole a bobina, instalando as faixas de Duralfoil, sempre de baixo para cima, com uma sobreposição de 10 cm entre elas. Use Duralfita nas emendas. A última faixa deve ser sempre a da cumeeira.

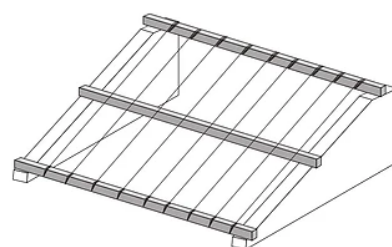
3º- Para fixar o produto use:

- Pregos ou grampos em estruturas de madeira.

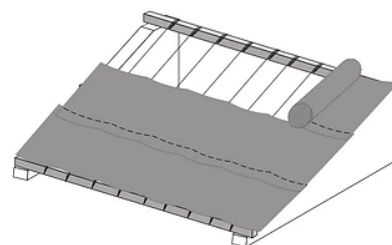
- Parafuso atarraxante em estruturas metálicas.

4º- Fixar as telhas colocando vedação nos ganchos.

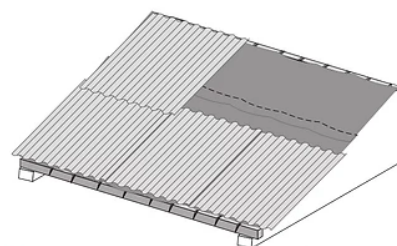
## Telhado com uma água



Instalação de arames galvanizados a cada 30 cm



Soreposição de faixas do Duralfoil, com 10 cm.



Fixar as telhas normalmente

## Detalhe do Beiral

O produto deve descer até a metade da calha.

