

Manual de Montagem

Desembale o sofá. Os encostos estão sobre o assento



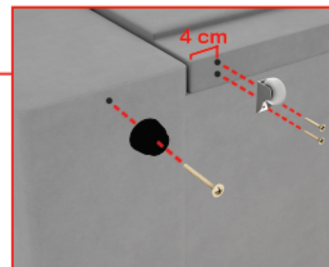
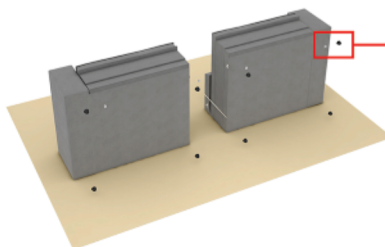
Localize o Kit com 8 parafusos pequenos (rodízios), 8 parafusos grandes (pés), 4 rodízios e 4 pés



Ferramentas Não Inclusas



Com ajuda de outra pessoa apoie o sofá com as costas no chão sobre a própria embalagem para evitar danos. Faça a fixação dos pés na estrutura e a fixação dos rodízios nos assentos.



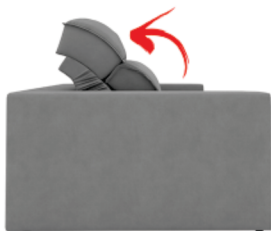
Com o produto na posição correta, faça a união dos dois módulos através do encaixe das peças metálicas na lateral de cada módulo



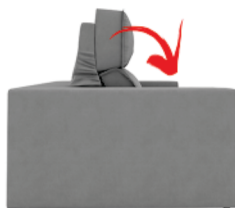
Com os Módulos unidos, pegue um dos encostos e o posicione, encaixando as peças da almofada na base



Após o encaixe pressione-o até o fim até travar. Certifique-se da correta fixação. Repita a operação com o outro encosto



Regule o encosto pressionado pra frente para destrava-lo. Em seguida pressione para tras até o final, podendo ajustar na posição desejada



Ângulos Encosto

Para puxar o assento retrátil, posicione a mão no centro do rodapé do assento e puxe. Para recolher, é necessário que o encosto esteja na posição deitada.



Certificado de Garantia

O produto especificado, fica garantido pelo prazo de 90 dias, a contar da data do recebimento da mercadoria, prevista nos termos do artigo 26, II do CDC lei nº 8.078 de 11 de setembro de 1990 . Constatado o eventual defeito de fabricação, o consumidor deverá entrar em contato com a loja onde adquiriu o produto. Estando este dentro do prazo de garantia, as partes defeituosas serão substituídas.

Esta garantia não abrange:

Enfraquecimento normal das fibras, causado pelo uso do produto; Achatamento; Pilling (bolinhas); Diferenças de tonalidade do revestimento entre as partes do produto, detectadas após a entrega; Possíveis deformações ocasionadas pela lavagem do estofado e danos causados pelas impermeabilizações.

O presente termo exclui de sua garantia quando:

- Decurso do prazo de garantia;
- O produto perde a garantia se apresentar danos causados por má conservação, uso fora das condições aconselhadas, uso de produtos ou de objetos para a limpeza não especificados neste manual ou danos causados por animais domésticos, etc...
- Avarias detectadas após a entrega, quando o receptor assina o comprovante atestando o recebimento do produto sem defeito;
- Danos causados por agentes da natureza, como inundações ou acidentes de qualquer espécie;
- Defeitos oriundos de exposição do produto a ambientes com umidade excessiva, poeira e sol;
- Não apresentação do Certificado de Garantia e da Nota Fiscal que acompanha o produto;

Observação Importante

Caso haja a necessidade de troca de produto que foi impermeabilizado, por algum motivo que esta garantia abrange, o fabricante não se responsabiliza pelo ressarcimento do valor gasto pelo consumidor com impermeabilização.