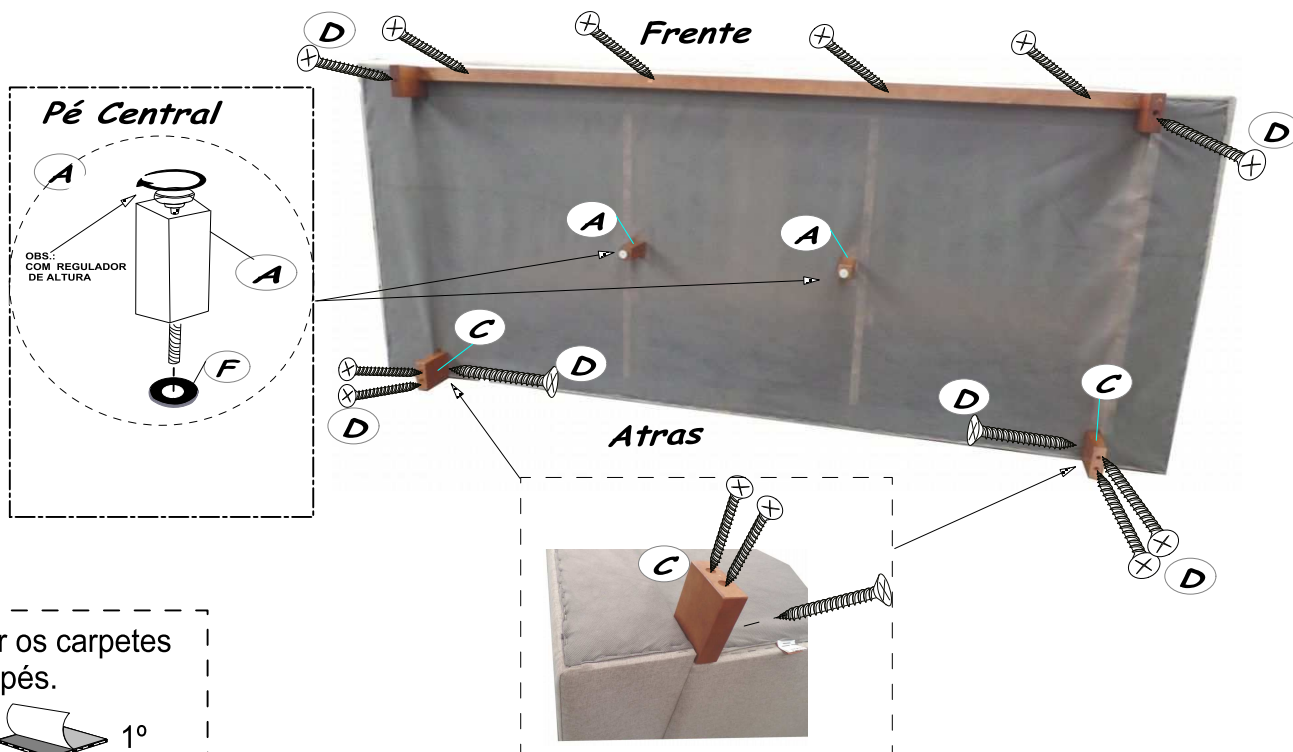


Modelo MH-4226 | Poltrona, 3L, 3L/5, 4L C/2BR

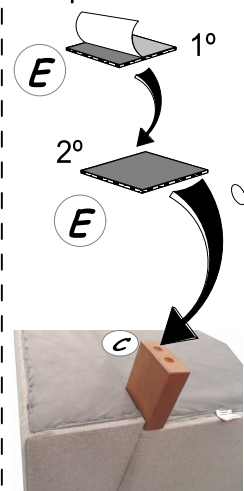
Componentes do kit:

REF.	DESCRIÇÃO	QUANTIDADE
A	* Pé Central em Madeira, c/ regulagem de altura OBS.: COM REGULADOR DE ALTURA	3L-2 3L/5-2 4L-2
B	* Pé Frontal	Poltrona-1 3L-1 3L/5-1 4L-1
C	* Pé traseiro	Poltrona-2 3L-2 3L/5-2 4L-2
D	Paraf. 5,0 x 60mm;	Poltrona-10 3L-12 3L/5-12 4L-12
E	* Carpete Quadrado 20mm:	*
F	ARRUELA	3L = 2 PCs 3,5L = 2 PCs 4L = 2 PCs

Virar o sofá sobre uma superfície plana, usando a embalagem como proteção,

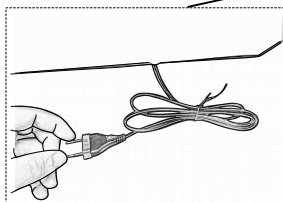
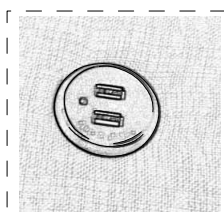


colar os carpetes nos pés.

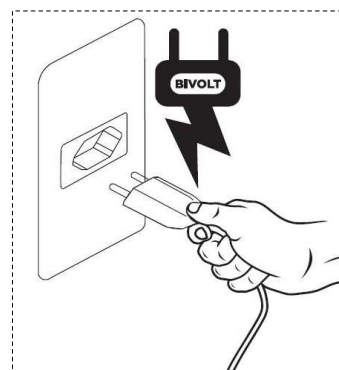




CARREGADOR USB OPÇIONAL NO MODELO



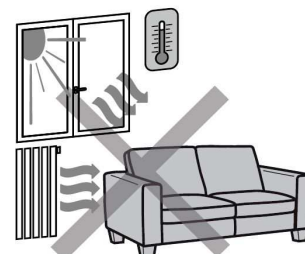
- * Carregador USB com cabo alimentador;
- * Voltagem: 100 a 240 volts;
- * Conectar o cabo a fonte alimentadora;
- * Acessar o cabo na lateral do braço.



ORIENTAÇÕES ao CONSUMIDOR :



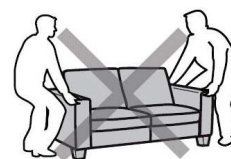
- * Para evitar danos, deve-se ter o cuidado ao virar o sofá, após a montagem dos pés:
- # Manuseio feito entre 2 pessoas;
- # Primeiro elevar o sofá e só depois rotacioná-lo. (Fig. 4);



- * Não utilizar produtos químicos, abrasivos ou limpeza a vapor. Evitar o contato com objetos cortantes, pontiagudos e exposição prolongada ao sol;



- * Revestimento: aspirador de pó ou escova com cerdas macias.
- Pés: pano levemente umedecido com água, seguido de pano seco.



- * Pessoas necessárias para montagem/ manuseio do produto.



- * Ferramenta necessária, não fornecida.

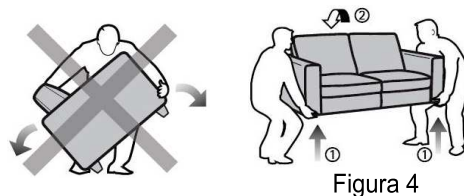
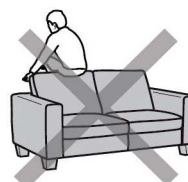


Figura 4



Figuras meramente ilustrativas

Assistência
(51) **HERVAL**
3564-8330
assistencia@herval.com.br
www.herval.com.br