

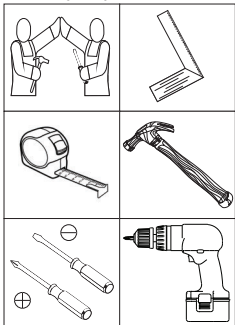
HENNInd. e Com. de Móveis Henn
Mondai - SC - Brasil

☎ +55 49 3674.3500

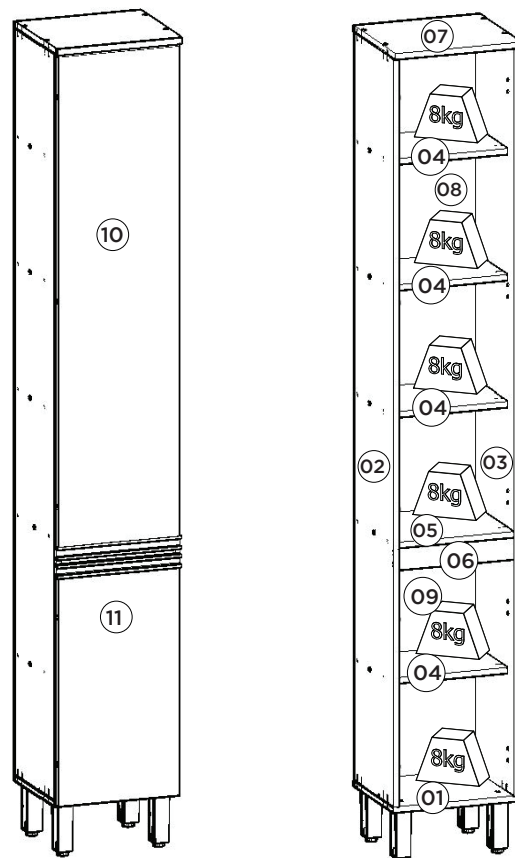
📷 📱 @moveishenn
www.henn.com.br**INSTRUÇÕES DE MONTAGEM**INSTRUCCIONES DE MONTAJE
ASSEMBLY INSTRUCTIONS**Paneleiro 2Portas 350mm Connect**
Paneleiro 2Puertas 350mm Connect
Paneling 2Doors 350mm Connect**Referência/Cor**

c C72-35 - Duna/Cristal

c C72-42 - Fendi

Requisitos para montagem**Requisitos para la montaje****Assembly Requirements**Imagens meramente ilustrativas
Imágenes meramente ilustrativas
Images for illustration only**Lista de Peças | Lista de piezas | List of parts**

| Item | Caixa Caja Box | Qtd Ctd Qty | Descrição Descripción Description | Medidas (mm) Dimensions (mm) Size (measurements) (mm) |
|------|----------------------|-------------------|---|---|
| 01 | 1/1 | 01 | Base Base Base | 350x295x15 |
| 02 | 1/1 | 01 | Lateral esquerda Lateral izquierda Left side | 2030x295x15 |
| 03 | 1/1 | 01 | Lateral direita Lateral derecha Right side | 2030x295x15 |
| 04 | 1/1 | 04 | Prateleira Estante Shelf | 318x250x15 |
| 05 | 1/1 | 01 | Prateleira maior Estante mayor Largest shelf | 318x295x15 |
| 06 | 1/1 | 01 | Travessa frontal Travesaño frontal Front crossbar | 318x60x15 |
| 07 | 1/1 | 01 | Tampo Tapa Top | 350x310x15 |
| 08 | 1/1 | 01 | Fundo Superior Fondo superior Superior background | 990x342x3 |
| 09 | 1/1 | 04 | Fundo Inferior Fondo inferior Bottom background | 1063x342x3 |
| 10 | 1/1 | 01 | Porta maior Puerta mayor Larger door | 1339x346x15 |
| 11 | 1/1 | 01 | Porta Puerta Door | 625x346x15 |



Pesos máximos recomendados com carga distribuída
Peso máximo recomendado con la carga distribuída
Recommended maximum weight with distributed load.

Ferragens | Herrajes | Hardware

| | | | | | | |
|---|---|--|---|---|---|---|
| A Parafuso 7,0x40mm CHT. Tornillo 7,0x40mm CHT. Screw 7,0x40mm CHT. | B Parafuso 5,0x50mm FLA. Tornillo 5,0x50mm FLA. Screw 5,0x50mm FLA. | C Parafuso União 30mm Tornillo Unión 30mm Union Screw 30mm | D Parafuso 3,5x40mm CHT. Tornillo 3,5x40mm CHT. Screw 3,5x40mm CHT. | E Etiqueta resinada Henn Etiqueta resinada Henn Henn resin label | F Parafuso 3,5x14mm FLA. Tornillo 3,5x14mm FLA. Screw 3,5x14mm FLA. | G Parafuso 3,5x12mm CHT. Tornillo 3,5x12mm CHT. Screw 3,5x12mm CHT. |
| H Cavilha 8x25mm Cinta 8x25mm Dowel 8x25mm | I Sachê de cola Bolsa de pegamento Glue bag | J Prego 10x10mm Clavo 10x10mm Nail 10x10mm | K Fixador de fundos Fijador de fondos Bottom fixer | L Proteção para cantoneira Ángulo de protección Protection angle | M Calço metal médio 0mm Calzón de metal medio 0mm Shim metal middle 0mm | N Dobradiça metal 35mm Colo Baixo Bisagra de metal 35mm Colo Bajo Metal hinge 35mm Colo Low |
| O Giz de correção Tiza de corrección Chalk of correction | P Buchas plásticas 8mm Bucha de plástico 8mm 8mm plastic bushing | Q Suporte de fixação Soporte de fijación Mounting bracket | R Puxador MOV 346mm Tirador MOV 346mm MOV 346mm Handle | S Adesivo tapa parafuso 10mm Adhesivo tapón de tornillo 10mm Bolt cover adhesive 10mm | T Adesivo tapa parafuso 17mm Adhesivo tapón de tornillo 17mm Bolt cover adhesive 17mm | U Pé 145mm x 42mm Pie 145mm x 42mm Foot 145mm x 42mm |
| | | | | | | V Batente PVC para Porta Parada de PVC para Puerta PVC Door Stop |



O parafuso (C) deve ser usada somente quando este módulo for acoplado a outro módulo componível Henn.



El tornillo (C) se debe utilizar sólo cuando el módulo está conectado a otro módulo componible Henn.



The screw (C) should be used only when this module is attached to another Henn modular module.

RECOMENDAÇÃO

Para fixar o móvel na parede usar o suporte de fixação (Q), o parafuso 3,5x14mm FLA (F), a Bucha 8mm (P) e o parafuso 5,0x50mm FLA (B).

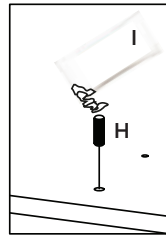
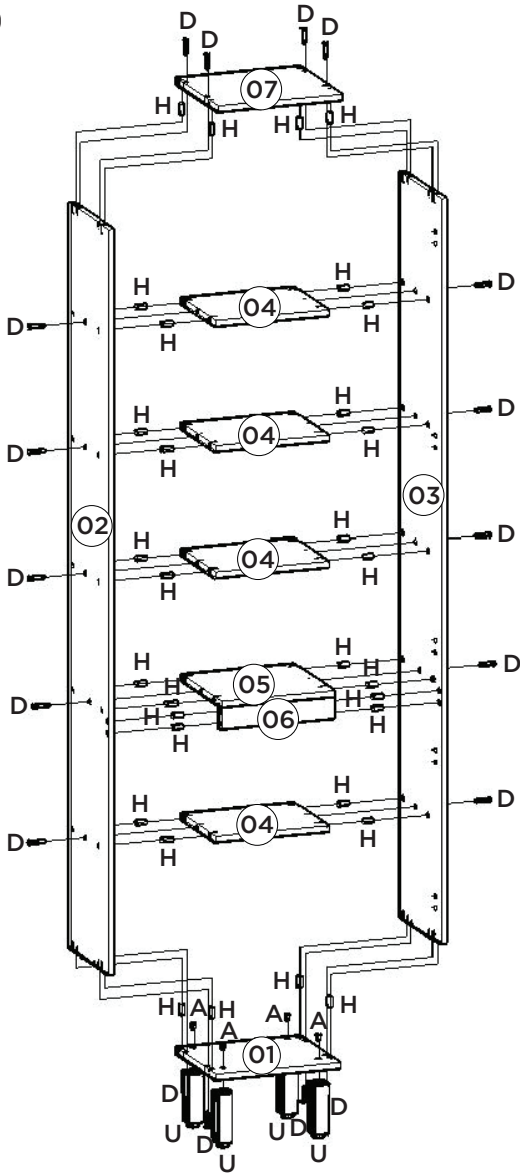
RECOMENDACIÓN

Para conectar el móvil a la pared con el soporte (Q), tornillo 3,5 x14mm FLA (F), el casquillo de 8 mm (P) y el 5,0 x50mm tornillo FLA (B).

RECOMMENDATION

To fix the furniture to the wall use the fixing bracket (Q), the 3.5x14mm FLA (F) screw, the 8mm bushing (P) and the 5.0x50mm FLA (B).

1º

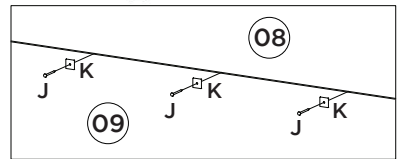
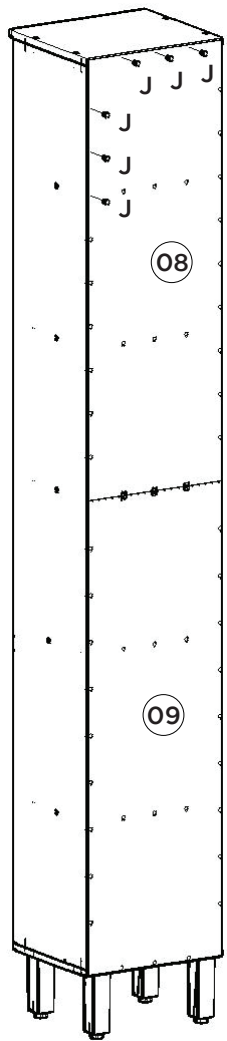


Utilizar o sachê de cola (I) em todas as cavilhas (H) do produto.

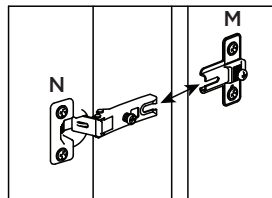
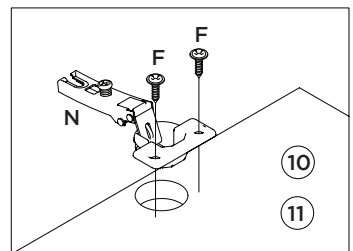
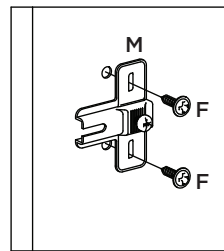
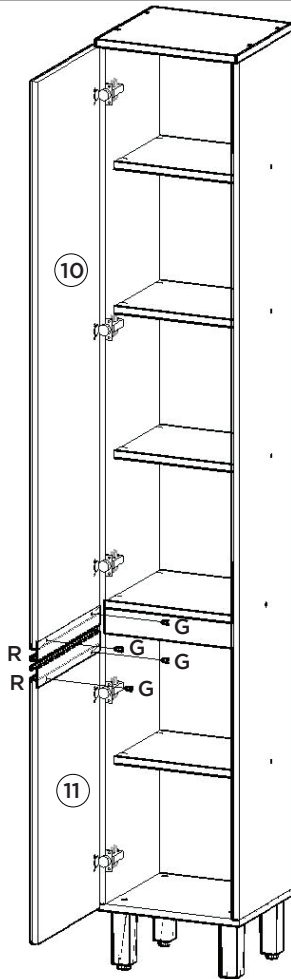
Con el pegamento sobre (U) en todos los pernos (H) producto.

Use the glue sachet (U) on all the pegs (H) of the product.

2º



3º



Vídeo: Instalar e regular Dobradiças

Vídeo: Instale y ajuste las bisagras

Vídeo: Install and adjust hinges

