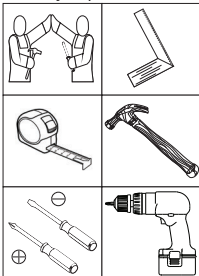


HENN

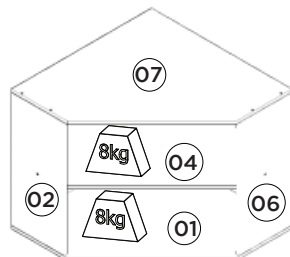
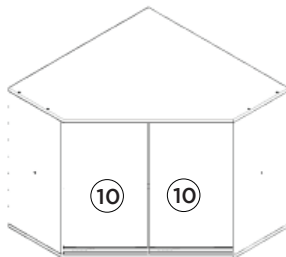
Aéreo Canto Oblíquo 2 Portas Connect | Aéreo Canto Oblicuo 2 Puertos Connect |
Aerial Oblique Corner 2 Doors Connect

Referência/Cor
c C57-35 Duna/Cristal
c C57-42 Fendi

Requisitos para montagem
Requisitos para la montaje
Assembly Requirements



Imagens meramente ilustrativas
Imágenes meramente ilustrativas
Images for illustration only



Pesos máximos recomendados com carga distribuída
Peso máximo recomendado con la carga distribuida
Recommended maximum weight with distributed load.

Lista de Peças | Lista de piezas | List of parts

Ferragens | Herrajes | Hardware

Item	Caixa Caja Box	Qtd Ctd Qty	Descrição Descripción Description	Medidas (mm) Dimensions (mm) Size (measurements) (mm)
01	1/1	01	Base Base Base	785x785x15
02=06	1/1	01	Lateral Direita Esquerda Lateral Derecha Izquierda Right Side Left	645x301x15
03=05	1/1	01	Travessa Estrutural Travessaño estructural Travessa Estructural	315x100x15
04	1/1	01	Prateleira Estante Shelf	769x769x15
05=03	1/1	01	Travessa Estrutural Travessaño estructural Travessa Estructural	315x100x15
06=02	1/1	01	Lateral Direita Esquerda Lateral Derecha Izquierda Right Side Left	645x301x15
07	1/1	01	Tampo Cubierta Top	785x785x15
08	1/1	02	Fundo Maior Fondo Mayor Greater Fund	778x334x3
09	1/1	02	Fundo Menor Fondo Menor Minor Fund	696x334x3
10	1/1	02	Porta Puerta Door	612x332x15

A	03.	B	10.
	Parafuso 5,0x50mm F.L.A. Tornillo 5,0x50mm F.L.A. Screw 5,0x50mm F.L.A.		Parafuso 3,5x40mm CHT. Tornillo 3,5x40mm CHT. Screw 3,5x40mm CHT.
C	22.	D	70.
	Parafuso 3,5x14mm F.L.A. Tornillo 3,5x14mm F.L.A. Screw 3,5x14mm F.L.A.		Prego 10x10mm Clavo 10x10mm Nail 10x10mm
E	16.	F	12.
	Cavilha 8x25mm Cinta 8x25mm Dowel 8x25mm		Parafuso 3,5x12mm CHT. Tornillo 3,5x12mm CHT. Screw 3,5x12mm CHT.
G	06.	H	06.
	Parafuso minifix Tornillo minifix Minifix bolt		Tambor minifix Tambor minifix Minifix drum
I	04.	J	04.
	Calço metal p. Dobradilha 45° Cazo metálico p. Dobradilha 45° Metal chock p. 45° hinge		Dobradilha metal 35mm 45° Bisagra de metal 35mm 45° Metal hinge 35mm 45°
K	02.	L	03.
	Puxador MOV 332mm Tirador MOV 332mm MOV 332mm Handle	M	03.
N	03.	O	04.
	Proteção para cantoneira Ángulo de protección Protection angle		Parafuso União 30mm Tornillo Unión 30mm Union Screw 30mm
P	04.	Q	04.
	Batente PVC para Porta Parada de PVC para Puerta PVC Door Stop	R	10.
S	12.	T	03.
	Fixador de fundos Fijador de fondos Bottom fixer	U	01.
V	03.	W	01.
	Giz de correção Tiza de corrección Chalk of correction		Etiqueta resinada Henn Etiqueta resinada Henn Henn resin label

O parafuso (O) deve ser usada somente quando este módulo for acoplado a outro módulo componível Henn.

El tornillo (O) se debe utilizar sólo cuando el módulo está conectado a otro módulo componible Henn.

The screw (O) should be used only when this module is attached to another Henn modular module.

RECOMENDAÇÃO

Para fixar o móvel na parede usar o suporte de fixação (M), o parafuso 3,5x14mm F.L.A (C), a Bucha 8mm (L) e o parafuso 5,0x50mm F.L.A. (A).

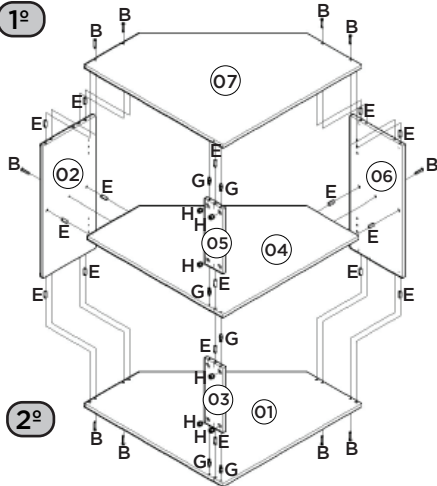
RECOMENDACIÓN

Para conectar el móvil a la pared con el soporte (M), tornillo 3,5 x14mm F.L.A (C), el casquillo de 8 mm (L) y el 5,0 x50mm tornillo F.L.A. (A).

RECOMMENDATION

To fix the furniture to the wall use the fixing bracket (M), the 3.5x14mm F.L.A (C) screw, the 8mm bushing (L) and the 5.0x50mm F.L.A screw (A).

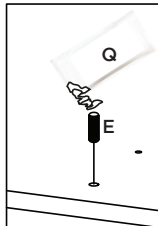
1°



Video: Dicas para fixar o Minifix

Video: Consejos para arreglar Minifix

Video: Tips for Fixing Minifix



Utilizar o sachê de cola (Q) em todas as cavilhas (E) do produto.

Con el pegamento sobre (Q) en todos los pernos (E) producto.

Use the glue sachet (Q) on all the pegs (E) of the product.

AVISO

Para limpeza de seu móvel, use uma flanela seca ou umedecida, e não utilize produtos químicos que possam danificar seu produto.

SISTEMA DE MONTAGEM

O sistema de montagem dos produtos, funciona de acordo com a ordem crescente dos números indicados no desenho. Ex: 01, 02, 03, 04... até a conclusão da montagem.

ADVERTENCIA

Para limpieza de su móvil, use una flanela seca o húmeda, y no utilice productos químicos que puedan dañar su producto.

SISTEMA DE MONTAJE

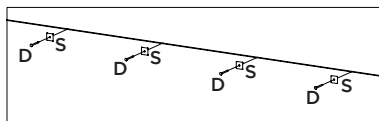
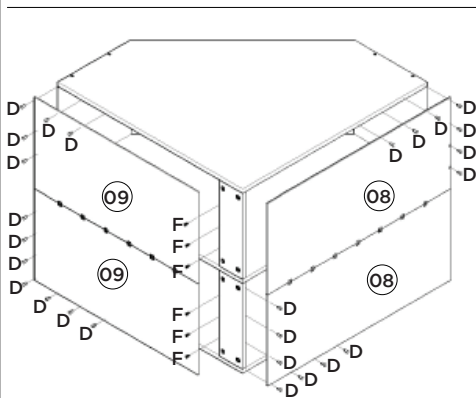
El sistema de montaje de los productos funciona de acuerdo con el orden creciente de los números indicados en el dibujo. Ej.: 01, 02, 03, 04... hasta la conclusión del montaje.

NOTICE

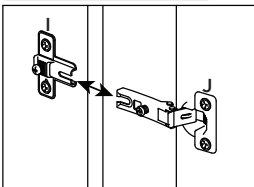
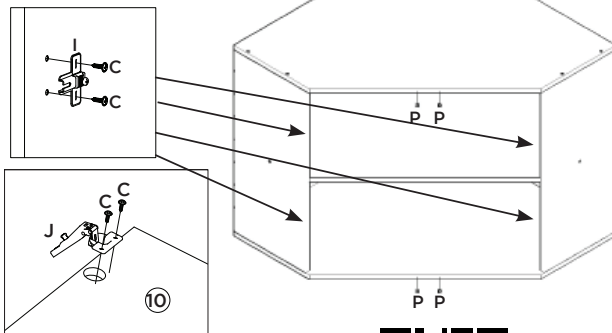
To clean your furniture, use a dry or wet cloth, and do not use chemicals that may damage your product.

ASSEMBLY SYSTEM

The products' assembly system works according to the increasing order of the indicated numbers. For example: 01, 02, 03, 04 ... to the end of the assembly.



3°



Video: Instalar e regular Dobradiças

Video: Instale y ajuste las bisagras

Video: Install and adjust hinges

4°

