

INSTRUÇÕES DE MONTAGEM

INSTRUCCIONES DE MONTAJE
ASSEMBLY INSTRUCTIONS

Roupeiro Seletto 02 Portas Cabideiros

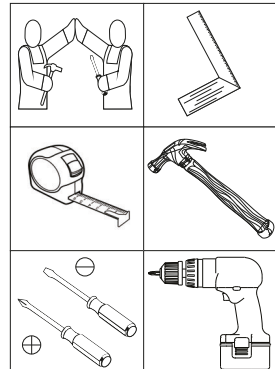
Referência/Cor

c MC08-133 Areia HP

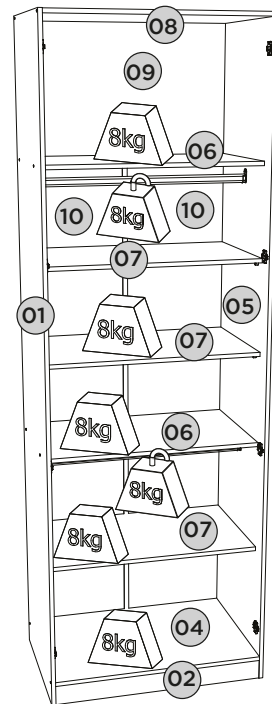
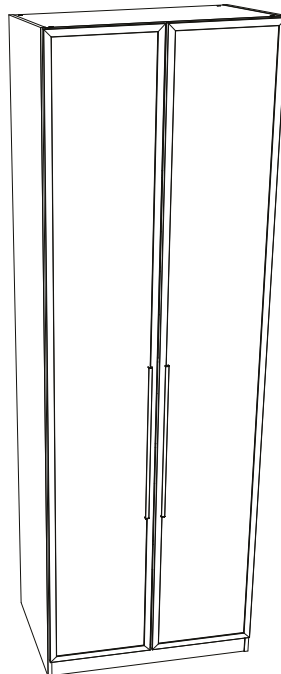
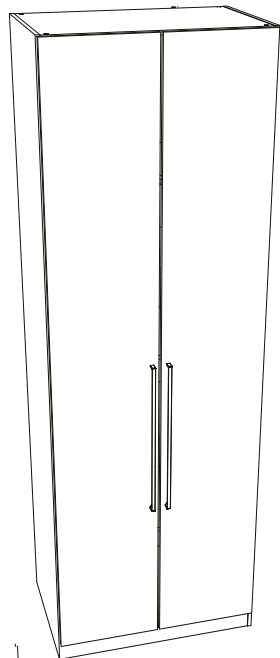
c MC08-133 Areia HP/Jequitibá Opção 1
Opción 1
Option 1

Opção 2
Opción 2
Option 2

Requisitos para montagem
Requisitor para la montaje
Assembly Requirements



Imagens meramente ilustrativas
Imágenes meramente ilustrativas
Images for illustration only



Lista de Peças | Lista de piezas | List of parts

Item	Caixa Caja Box	Qtd Ctd Qty	Descrição Descripción Description	Medidas (mm) Dimensions (mm) Size (measure- ments) (mm)
01	2/2	01	Lateral esquerda Lateral izquierda Left side	2400x520x15
02	1/2	01	Rodapé frontal Pie delantero Front baseboard	770x73x15
03	1/2	01	Rodapé traseiro Pie trasero Rear baseboard	770x73x15
04=08	1/2	01	Base Tampo Base Tapa Base and Top	770x520x15
05	2/2	01	Lateral direita Lateral derecha Right side	2400x520x15
06	1/2	02	Prateleira estante shelf	770x450x15
07	1/2	03	Prateleira móvel Estante móvil Mobile shelf	770x450x15
08=04	1/2	01	Base Tampo Base Tapa Base and Top	770x520x15
09	2/2	01	Fundo superior arriba abajo top bottom	790x489x3
10	2/2	02	Fundo Fondo Bottom	1829x393x3

Pesos máximos recomendados com carga uniformemente distribuídas.
Peso máximo recomendado con la carga distribuida uniformemente.
Recommended maximum weights with evenly distributed.

AVISO

Para limpeza de seu móvel, use uma flanela seca ou umedecida, e não utilize produtos químicos que possam danificar seu produto.

SISTEMA DE MONTAGEM

O sistema de montagem dos produtos, funciona de acordo com a ordem crescente dos números indicados no desenho. Ex: 01, 02, 03, 04... até a conclusão da montagem.

ADVERTENCIA

Para limpieza de su móvel, use una flanela seca o húmeda, y no utilice productos químicos que puedan dañar su producto.

SISTEMA DE MONTAJE

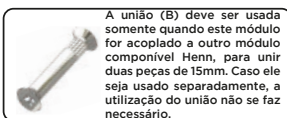
El sistema de montaje de los productos funciona de acuerdo con el orden creciente de los números indicados en el dibujo. Ej.: 01, 02, 03, 04... hasta la conclusión del montaje.

NOTICE

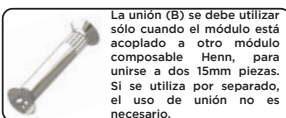
To clean your furniture, use a dry or wet cloth, and do not use chemicals that may damage your product.

ASSEMBLY SYSTEM

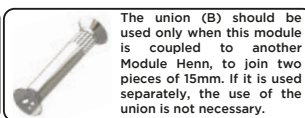
The products' assembly system works according to the increasing order of the indicated numbers. For example: 01, 02, 03, 04 ... to the end of the assembly.



A união (B) deve ser usada somente quando este módulo for acoplado a outro módulo componível Henn, para unir duas peças de 15mm. Caso ele seja usado separadamente, a utilização do união não se faz necessário.



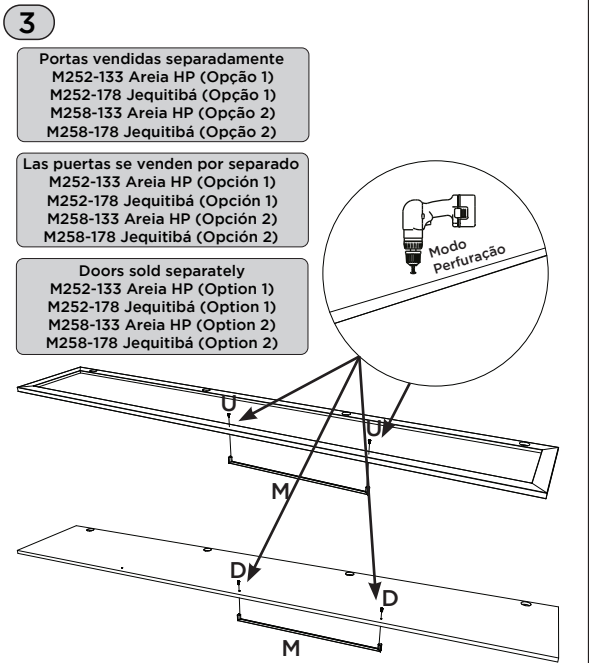
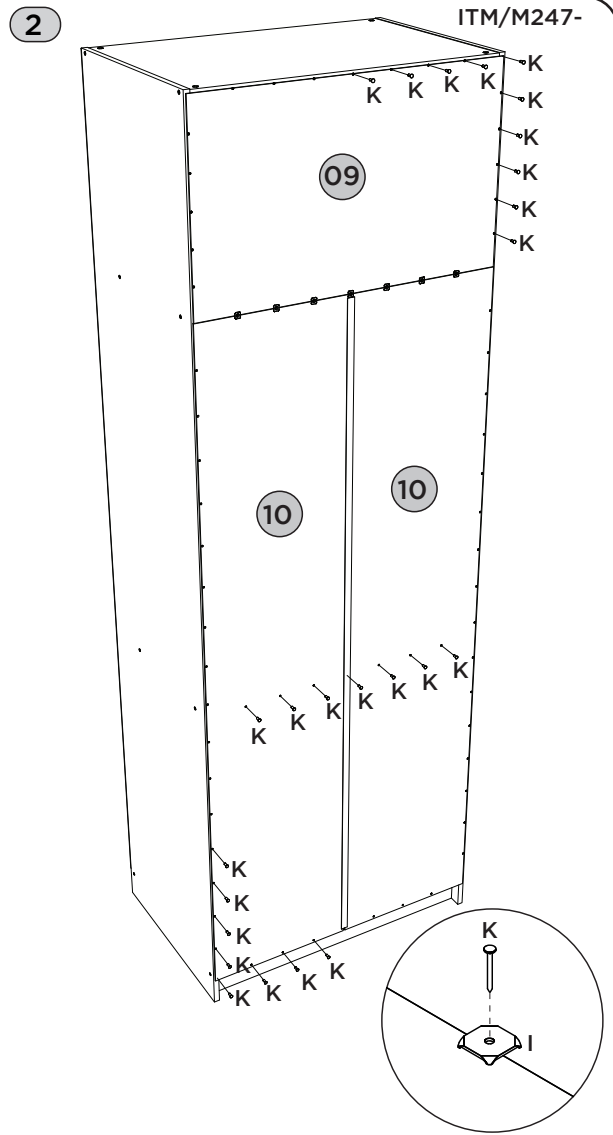
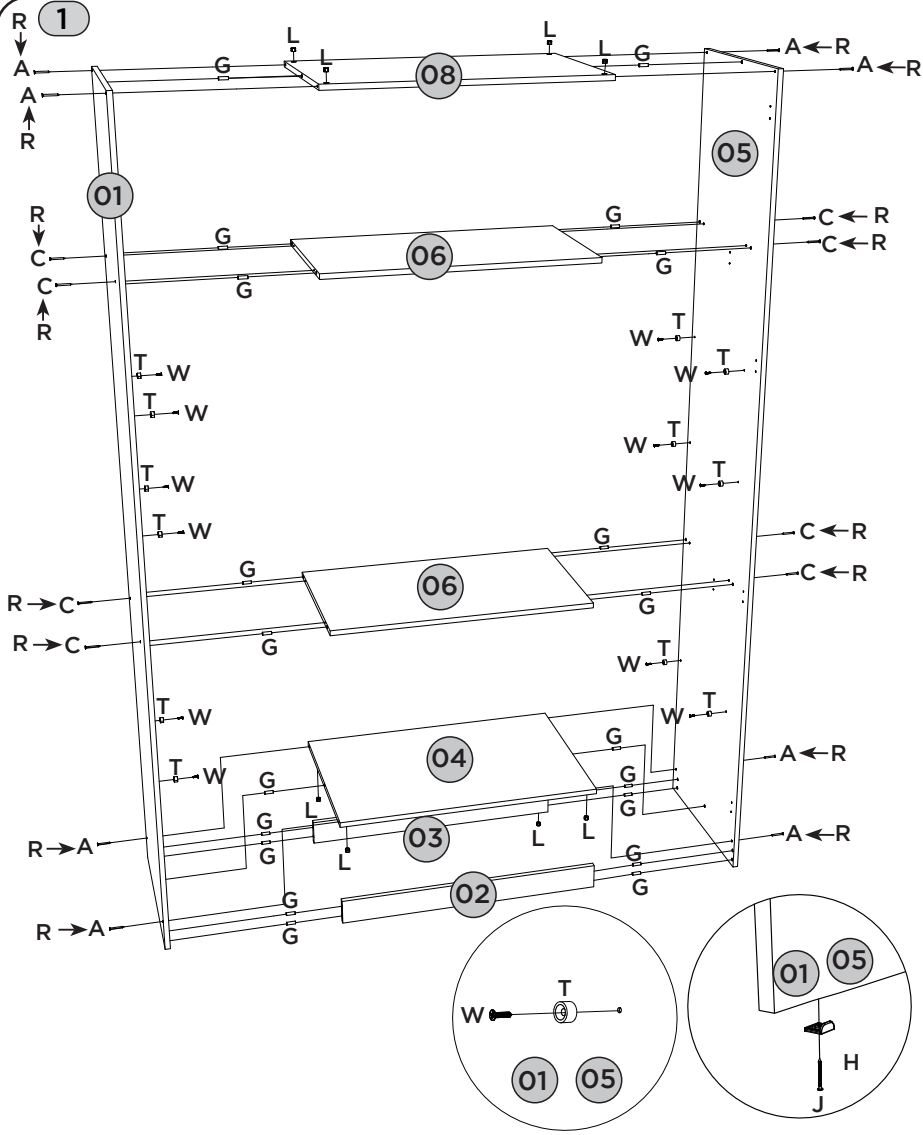
La unión (B) se debe utilizar sólo cuando el módulo está acoplado a otro módulo componible Henn, para unirse a dos 15mm piezas. Si se utiliza por separado, el uso de unión no es necesario.



The union (B) should be used only when this module is coupled to another Module Henn, to join two pieces of 15mm. If it is used separately, the use of the union is not necessary.

Ferragens | Herrajes | Hardware

A 08x Parafuso 4,5x50mm CHT. Tornillo 4,5x50mm CHT. Screw 4,5x50mm CHT.	B 05x Parafuso União Metal Tornillo Unión Metal Metal Union Screw	C 08x Parafuso 3,5x40mm CHT. Tornillo 3,5x40mm CHT. Screw 3,5x40mm CHT.	D 04x Parafuso 3,5x22mm CHT. Tornillo 3,5x22mm CHT. Screw 3,5x22mm CHT.	E 48x Parafuso 3,5x14mm FLA. Tornillo 3,5x14mm FLA. Screw 3,5x14mm FLA.	F 08x Parafuso 3,5x12mm CHT. Tornillo 3,5x12mm CHT. Screw 3,5x12mm CHT.	G 20x Cavilha 8x25mm Cinta 8x25mm Dowel 8x25mm	H 04x Sapata "L" 16x20mm Zapata "L" 16x20mm "L" shoe 16x20mm
I 07x Fixador de fundos Fijador de fondos Bottom fixer	J 04x Prego 12x12mm Anelado Clavo 12x12mm Anillado Ringed Nails 12x12mm	K 70x Prego 10x10mm Clavo 10x10mm Nail 10x10mm	L 08x Porca cilíndrica Tuerca cilíndrica Cylindrical nut	M 02x Puxador Aleno Fit Alumínio Mango de alumínio Aleno Fit Aleno Fit Aluminum Handle	N 04x Suporte cabideiro Soporte de percha Coat hanger support	O 02x Cabideiro Alum. 762mm Alum. 762mm percha Alum. coat hanger 762mm	P 08x Calço Removível Calzado extraíble Removable Shim
Q 08x Dobradica SlideOn Alta Amort. 35mm Bisagra SlideOn Alta Amort. 35mm Hinge SlideOn High damper 35mm	R 32x Adesivo tapa parafuso 10mm Adhesivo tapón de tornillo 10mm Bolt cover adhesive 10mm	S 01x Etiqueta resinada Henn Etiqueta resinada Henn Henn resin label	T 12x Suporte Prateleira 15x9 Soporte Estantería 15x9 Shelf Support 15x9	U 04x Parafuso 3,5x25mm FLA. Tornillo 3,5x25mm FLA. Screw 3,5x25mm FLA.	V 01x Perfil "H" 1812mm Perfil "H" 1812mm Profile "H" 1812mm	W 12x Parafuso 3,0x16mm CHT. Tornillo 3,0x16mm CHT. Screw 3,0x16mm CHT.	



- Portas vendidas separadamente
M252-133 Areia HP (Opção 1)
M252-178 Jequitibá (Opção 1)
M258-133 Areia HP (Opção 2)
M258-178 Jequitibá (Opção 2)
- Las puertas se venden por separado
M252-133 Areia HP (Opción 1)
M252-178 Jequitibá (Opción 1)
M258-133 Areia HP (Opción 2)
M258-178 Jequitibá (Opción 2)
- Doors sold separately
M252-133 Areia HP (Option 1)
M252-178 Jequitibá (Option 1)
M258-133 Areia HP (Option 2)
M258-178 Jequitibá (Option 2)

Fazer furação passante para fixar os puxadores, utilizando as pré marcações existentes nas portas.

Taladre agujeros para fijar las manijas, utilizando las marcas previas en las puertas.

Drill through holes to fix the handles, using the pre-markings on the doors.

