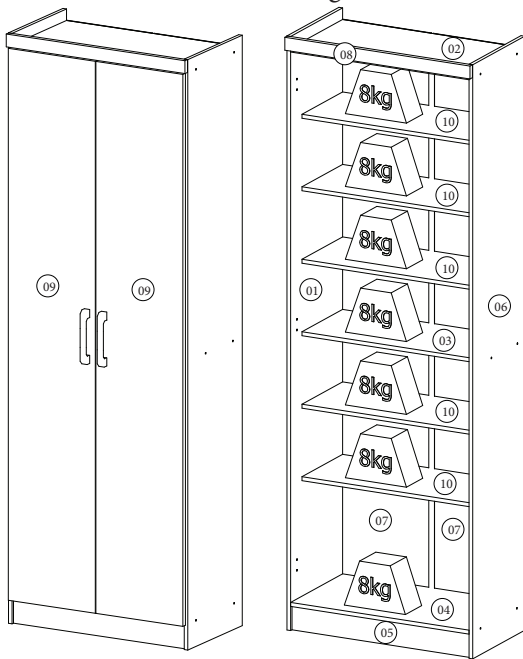


INSTRUÇÃO DE MONTAGEM

INSTRUCCIONES DE MONTAJE

Roupeiro Multiuso Margarida

Armario Multiuso Margarida

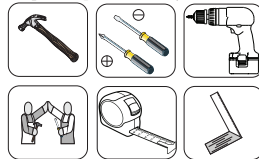


Referência/Cor

- D110-10 - Branco
- D110-12 - Malbec
- D110-39 - Turin
- D110-42 - Fendi
- D110-74 - Gris/Palha
- D110-83 - Moka
- D110-94 - Rústico
- D110-101 - Café

Requisitos para montagem

Requisitos para la montaje



Imagens meramente ilustrativas
Imágenes meramente ilustrativas

Pesos máximos recomendados com carga uniformemente distribuídas.
Peso máximo recomendado con la carga distribuida uniformemente.

Lista de Peças / Lista de piezas

Item	Caixa	Qtd	Descrição/ Descripción	Medidas (mm)
01	1/1	01	Lateral esquerda/ Lateral izquierda	1795x320x12
02=04	1/1	01	Tampo e chão/ Tapa y suelo	584x320x12
03	1/1	01	Prateleira fixa/ Estante fija	584x250x12
04=02	1/1	01	Tampo e chão/ Tapa y suelo	584x320x12
05	1/1	01	Rodapé/ Rodapié	584x73x12
06	1/1	01	Lateral direita/ Lateral derecha	1795x320x12
07	1/1	02	Fundo/ Fondo	1687x298x3
08	1/1	01	Chapéu/ Sombrero	606x39x15
09	1/1	02	Porta/ Puerta	1678x295x15
10	1/1	05	Prateleira/ Estante	584x250x12

AVISO

Para limpeza de seu móvel, use uma flanela seca ou umedecida, e não utilize produtos químicos que possam danificar seu produto.

SISTEMA DE MONTAGEM

O sistema de montagem dos produtos, funciona de acordo com a ordem crescente dos números indicados no desenho. Ex: 01, 02, 03, 04... até a conclusão da montagem.

ADVERTENCIA

Para limpieza de su móvil, use una flanela seca o húmeda, y no utilice productos químicos que puedan dañar su producto.

SISTEMA DE MONTAJE

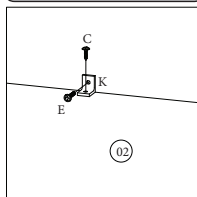
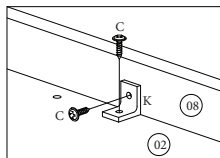
El sistema de montaje de los productos funciona de acuerdo con el orden creciente de los números indicados en el dibujo. Ej.: 01, 02, 03, 04... hasta la conclusión del montaje.

Lista de Ferragens / Lista de Herrajes



Fixação do roupeiro na parede.

Fijación Armario en la pared.

**ADVERTÊNCIA**

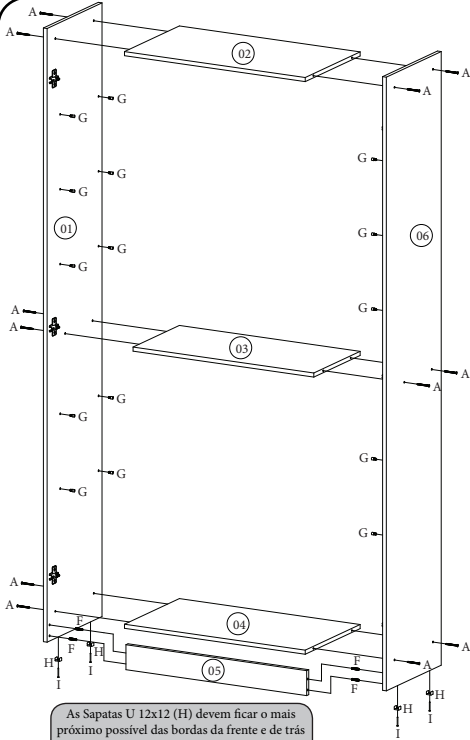
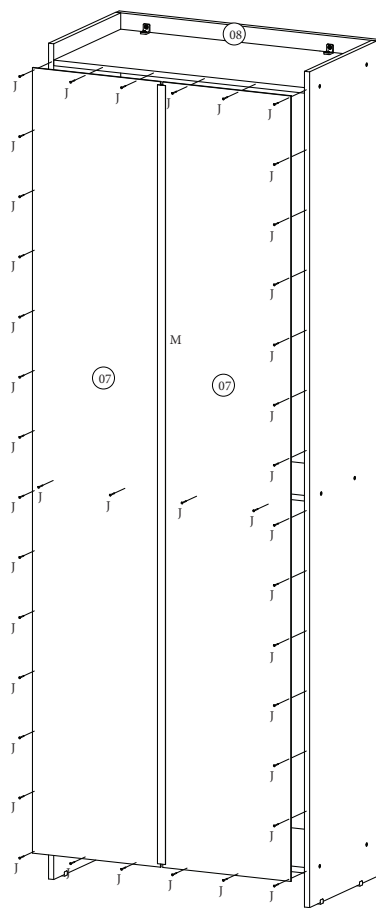
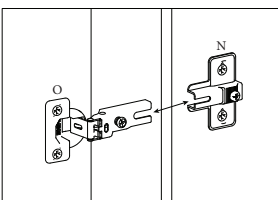
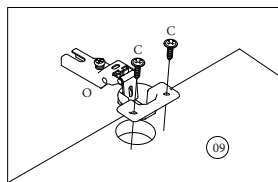
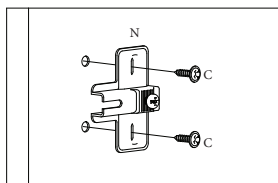
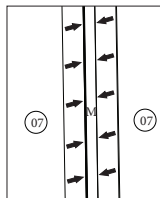
Imprescindível a fixação do produto com a cantoneira na parede, o mesmo não deve ser utilizado se este acessório não for colocado. A não colocação deste poderá permitir que o produto vire, causando acidente.

ADVERTENCIA

Es indispensable la fijación del producto con el soporte de la pared, no debe usarse si este accesorio no está colocado. Si no coloca puede permitir el vuelco del producto, causando accidentes.

A peça nº 04 é igual ao nº 02.

La pieza número 04 es igual al número 02.



As Sapatas U 12x12 (H) devem ficar o mais próximo possível das bordas da frente e de trás das laterais.

Los zapatos U 12x12 (H) deben ser lo más cerca posible de los bordes frontal y posterior de la lateral.

