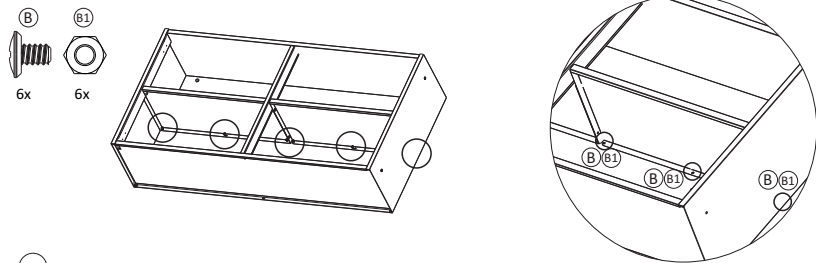
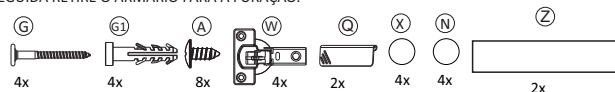


09 APARAFUSE AS PRATELEIRAS NAS COSTAS COM PORCA E PARAFUSO

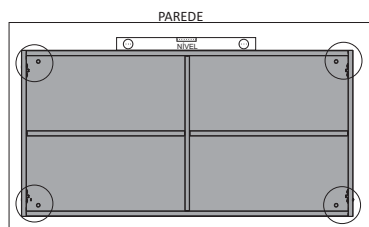


○ PONTOS PARA APARAFUSAR COM PORCA E PARAFUSO

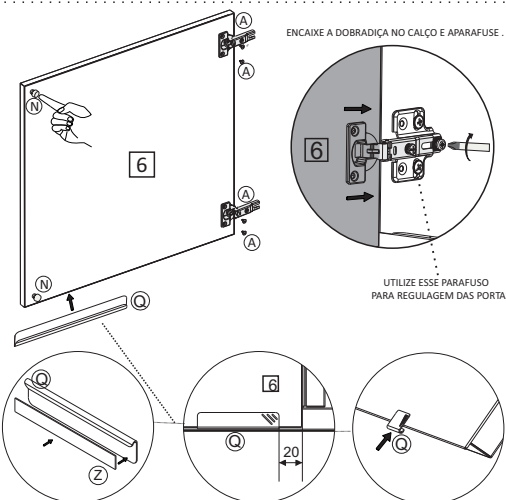
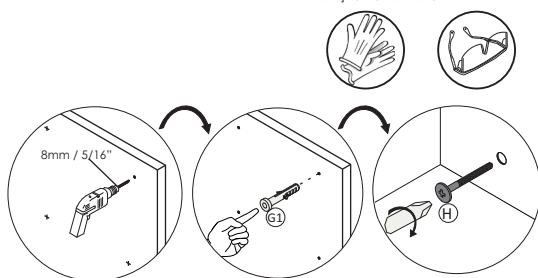
10 SEGURE O ARMÁRIO NA PAREDE COM O NÍVEL CORRETO E FAÇA UMA MARCA POR DENTRO DOS FUROS UTILIZANDO UM LÁPIS, EM SEGUIDA RETIRE O ARMÁRIO PARA A FURAÇÃO.



UTILIZE EQUIPAMENTOS DE PROTEÇÃO PARA FIXAÇÃO DO ARMÁRIO NA PAREDE.



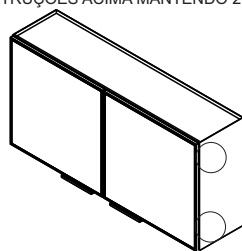
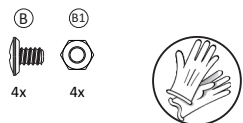
○ PONTOS PARA MARCAR E APARAFUSAR



ENCAIXE A DOBRADIÇA NO CALÇO E APARAFUSE.

UTILIZE ESSE PARAFUSO PARA REGULAGEM DAS PORTAS.

COLE A FITA DUPLA FACE NA PARTE TRASEIRA DO PUXADOR E COLE O MESMO NA PORTA DE FORMA SEGUINDO AS INSTRUÇÕES ACIMA MANTENDO 2CM DA BORDA.



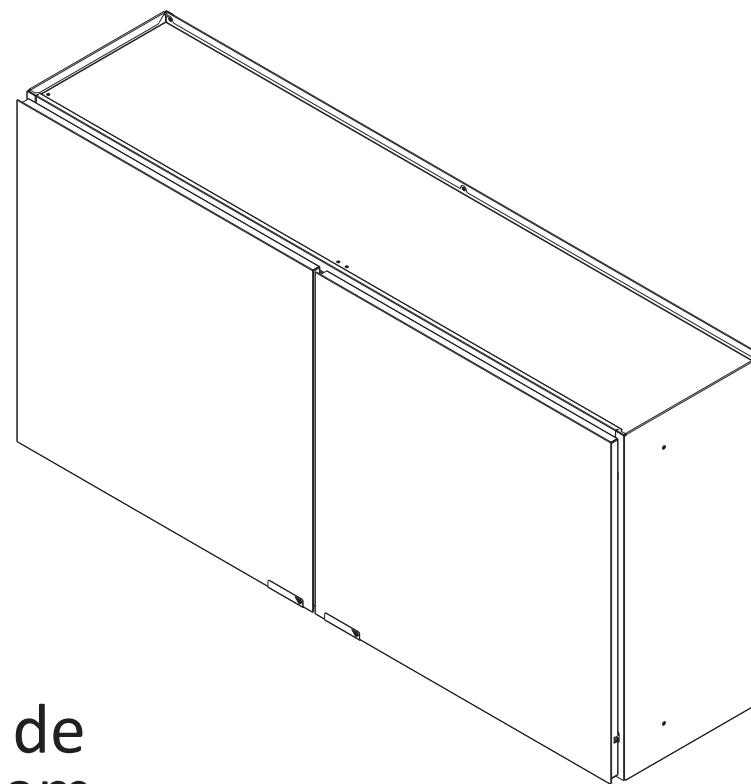
○ PONTOS PARA UNIÃO DE UM MÓDULO AO OUTRO, COM PORCA E PARAFUSO.

MP.07.01.006

manual de
montagem.
AEREO 2 PORTAS

Metalli Móveis

Inovação em móveis metálicos.

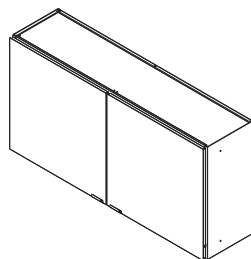


certificado de garantia. **Metalli** Móveis

AEREO 2 PORTAS

A INDÚSTRIA DE MÓVEIS METALLI certifica que nossos móveis são fabricados com equipamentos de alta tecnologia, observando os mais rigorosos padrões de qualidade.

Tudo para garantir a você um produto moderno, com design inovador e durabilidade. Para sua total satisfação, conferimos a você o presente certificado de garantia, nos termos e condições apresentados a seguir.



OBJETO: A garantia é válida contra defeitos de fabricação.

PRAZO: O produto adquirido é garantido pelos seguintes períodos, contando da data da emissão da nota fiscal.

- 4 (quatro) anos para defeitos de fabricação relativos ao aço e a pintura dos móveis, exceto regiões litorâneas num raio menor que 1000 metros da faixa litorânea, hipótese em que a garantia será de 2 (dois) anos
- 2 (dois) anos para defeitos de fabricação relativos as demais partes do móvel, tais como, ferragens, pés e puxadores.

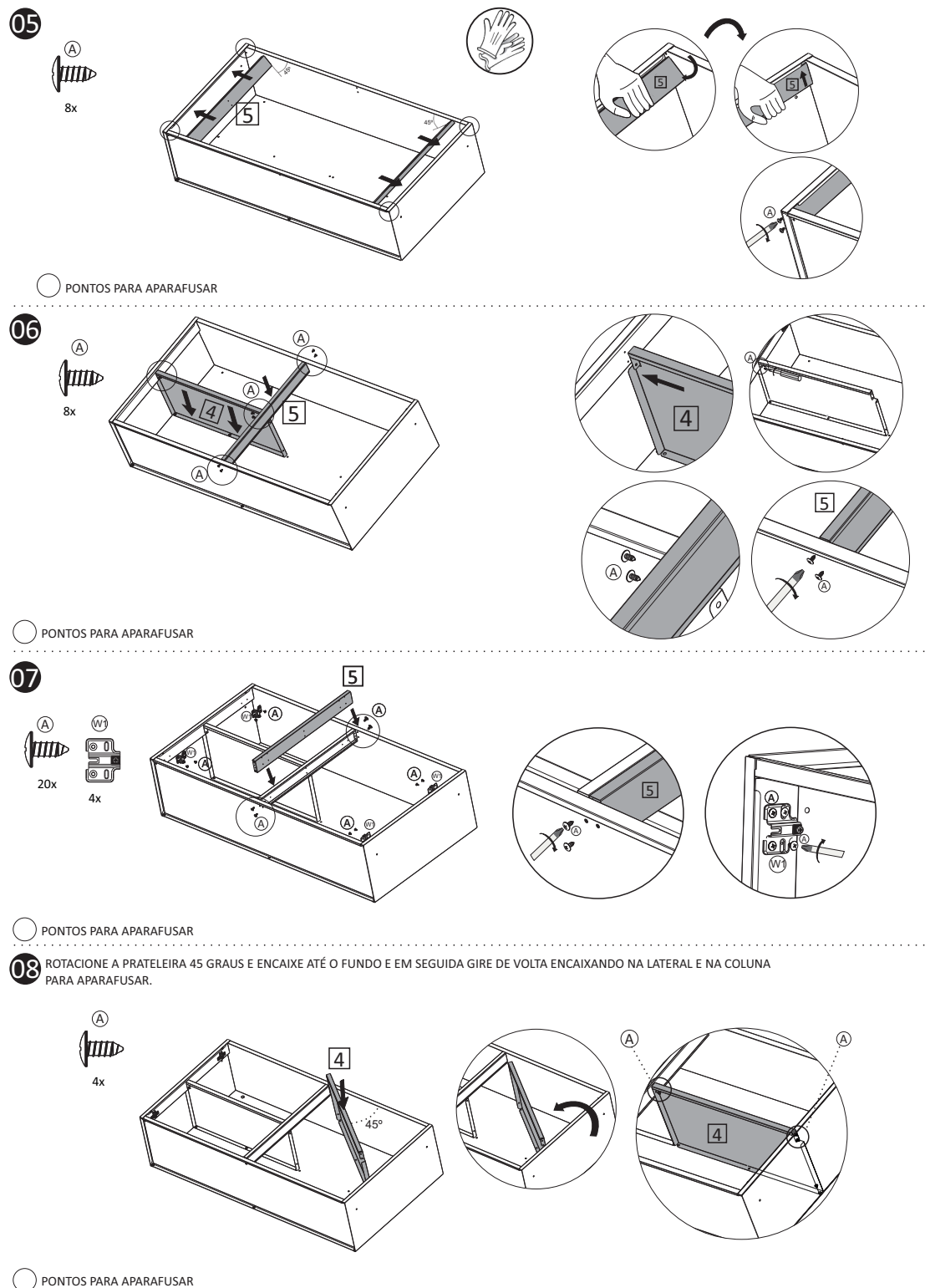
EXERCÍCIO DA GARANTIA: Verificado um problema no produto, o consumidor deverá comparecer à loja onde ele foi adquirido, com a respectiva nota fiscal original em primeira via.

A loja, por sua vez, deverá acionar o fabricante para que, uma vez constatado que o problema apontado se trata de um defeito de fabricação, promova a substituição das partes defeituosas no prazo de até 30 (trinta) dias.

EXCLUSÕES: São expressamente excluídos da garantia: Os danos e/ou avarias decorrentes da montagem do produto, quando realizada em desacordo com as orientações constantes no Manual de Instruções de Montagem, das adaptações ou alterações realizadas no produto, causadas pela inobservância das orientações relativas ao adequado uso do produto, causadas por acidentes, sinistros, agentes da natureza ou qualquer outro agente externo (p.ex. enchentes, explosões, incêndios, quedas), decorrentes da instalação de vidros, mármore, granitos ou outros materiais com função similar, pias e cubas, decorrentes das inadequadas condições do local onde o produto será instalado, tais como paredes inadequadas, decorrentes de serviços contratados pelo consumidor, decorrentes das instalações hidráulicas, elétricas e de gás, as quais são de responsabilidade do consumidor, decorrentes da utilização dos produtos em ambientes com agentes corrosivos, da não observação do limite de peso sinalizado no Manual de instruções de montagem, decorrentes da limpeza incorreta do produto com produtos ásperos, não neutros, à base de cloro, amoníaco ou qualquer material corrosivo.

COBERTURA: A garantia abrange todo o território brasileiro.

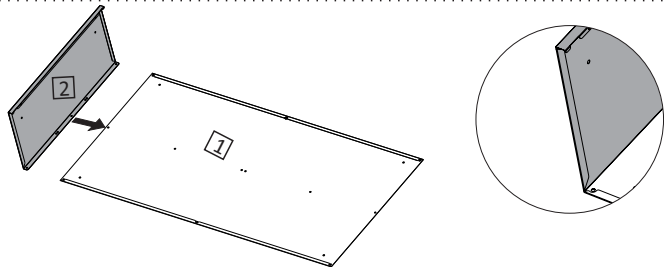
LIMITAÇÕES DA GARANTIA: Não serão cobertas pela garantia quaisquer despesas havidas com desinstalações, reinstalações, embalagem, transporte, seguro e hospedagem, bem como não serão ressarcidos eventuais prejuízos/danos decorrentes da inutilização do produto por culpa do cliente.



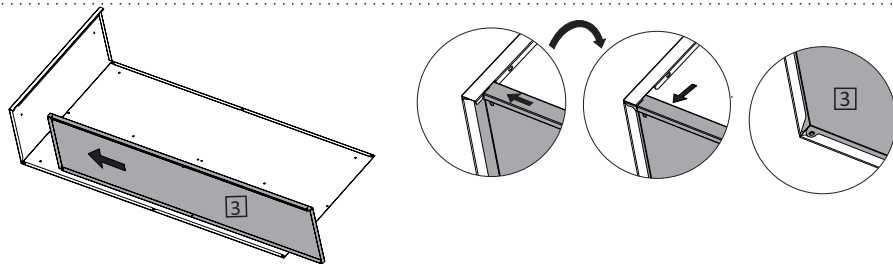
• Instruções montagens

A montagem deve ser feita sobre uma superfície, como a própria embalagem, para que não arranhe o produto ou o piso.

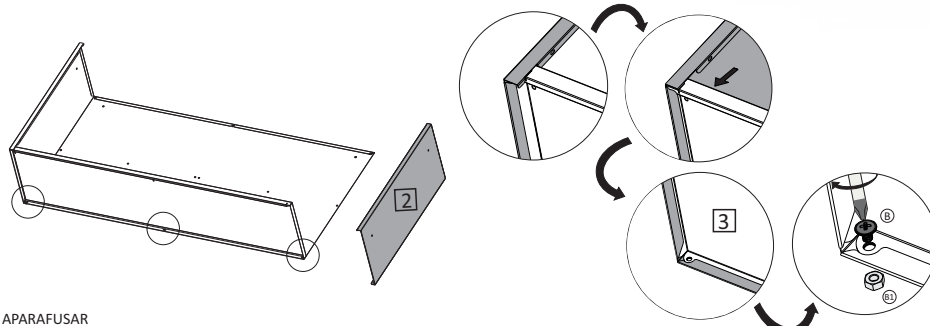
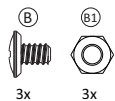
01



02

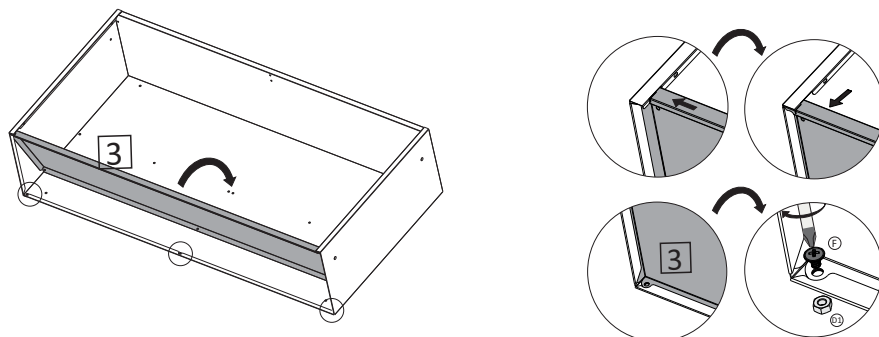
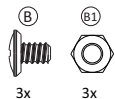


03 ENCAIXE A LATERAL NO FUNDO E NA COSTA, EM SEGUIDA APARAFUSE NOS PONTOS INDICADOS.



○ PONTOS PARA APARAFUSAR

04



○ PONTOS PARA APARAFUSAR

Vamos descomplicar?

Verifique o material da embalagem com cuidado e comece a montar o seu METALLI.

AEREO 2 PORTAS

(LxAxP) 1200 x 600 x 300

PA.L01.AER.002XX

Tabela de Cores para eventual Assistência Técnica substituir “XX” pela numeração referente a cor do móvel na lista de peças na coluna Nº do desenho:

01 - Branco Ártico

02 - Branco Sibéria Perolizado

03 - Grafite Londrino Metalizado

04 - Amarelo Suécia

05 - Terracota Xian Metalizado

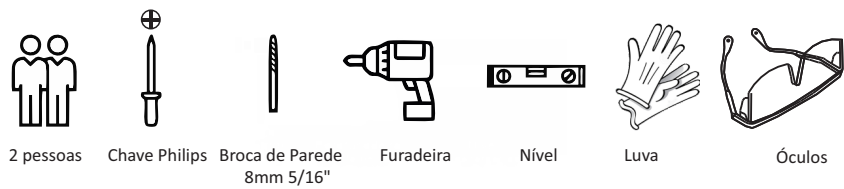
06 - Verde Amazônia Metalizado

07 - Azul Noturno Saara Metalizado

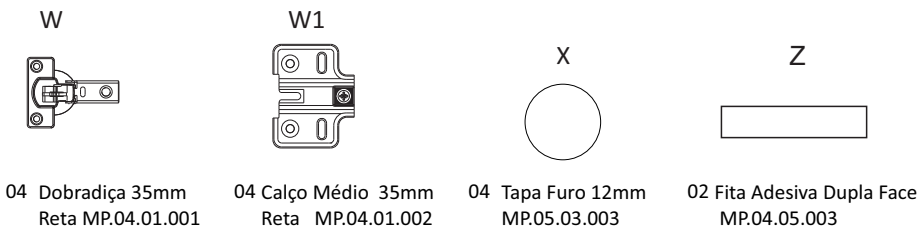
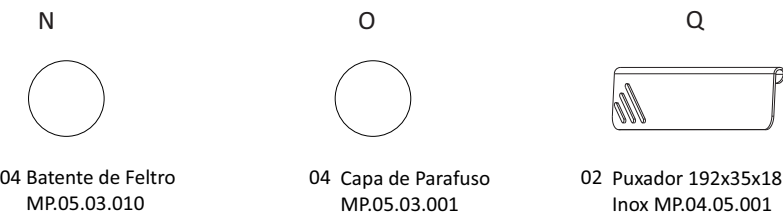
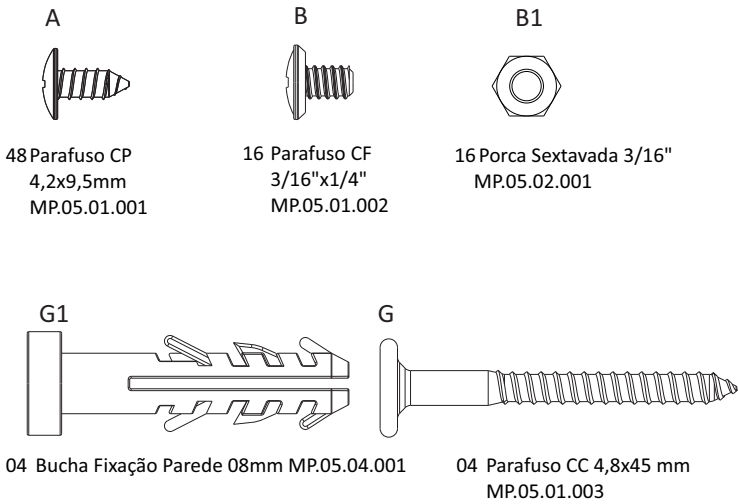
SAC
(41)3634-1496

• ferramentas necessárias

Ferramentas não Fornecidas



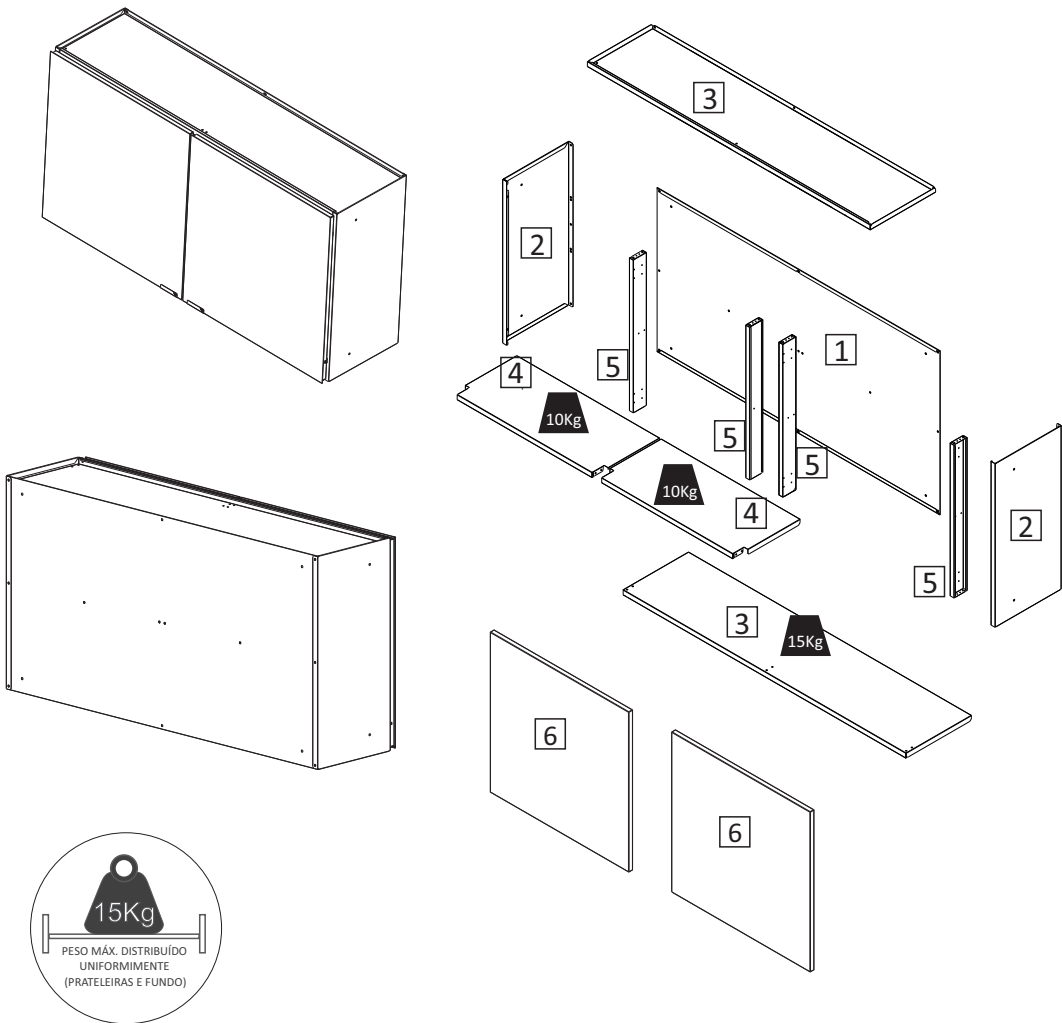
• lista de peças e acessórios



• lista de peças

Dimensões (mm)

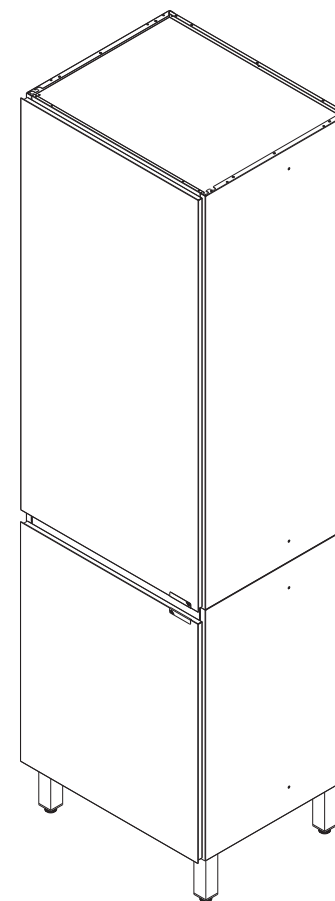
N.º	Título	N.º Desenho	Comp	Larg	Esp	Qtd
1	Costa	PA.COS.00600	1197	600	1,5	1
2	Lateral	PA.LAT.00100	600	280	19	2
3	Teto/fundo	PA.TEF.00100	1198	277	19	2
4	Prateleira	PA.PRA.00100	598	270	19	2
5	Coluna	PA.COL.00100	560	56	17	4
6	Porta	PA.MPO.001XX	595	595	18	2



Metalli

Móveis

Inovação em móveis metálicos.



MP.07.01.009

manual de
montagem.

PANELEIRO 2 PORTAS

certificado
de garantia. **Metalli**
Móveis

PANELEIRO 2 PORTAS

A INDÚSTRIA DE MÓVEIS METALLI certifica que nossos móveis são fabricados com equipamentos de alta tecnologia, observando os mais rigorosos padrões de qualidade.

Tudo para garantir a você um produto moderno, com design inovador e durabilidade. Para sua total satisfação, conferimos a você o presente certificado de garantia, nos termos e condições apresentados a seguir.

OBJETO: A garantia é válida contra defeitos de fabricação.

PRAZO: O produto adquirido é garantido pelos seguintes períodos, contando da data da emissão da nota fiscal.

- 4 (quatro) anos para defeitos de fabricação relativos ao aço e a pintura dos móveis, exceto regiões litorâneas num raio menor que 1000 metros da faixa litorânea, hipótese em que a garantia será de 2 (dois) anos
- 2 (dois) anos para defeitos de fabricação relativos as demais partes do móvel, tais como, ferragens, pés e puxadores.

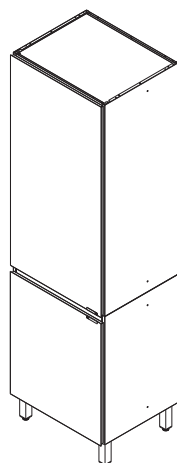
EXERCÍCIO DA GARANTIA: Verificado um problema no produto, o consumidor deverá comparecer à loja onde ele foi adquirido, com a respectiva nota fiscal original em primeira via.

A loja, por sua vez, deverá acionar o fabricante para que, uma vez constatado que o problema apontado se trata de um defeito de fabricação, promova a substituição das partes defeituosas no prazo de até 30 (trinta) dias.

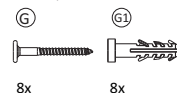
EXCLUSÕES: São expressamente excluídos da garantia: Os danos e/ou avarias decorrentes da montagem do produto, quando realizada em desacordo com as orientações constantes no Manual de Instruções de Montagem, das adaptações ou alterações realizadas no produto, causadas pela inobservância das orientações relativas ao adequado uso do produto, causadas por acidentes, sinistros, agentes da natureza ou qualquer outro agente externo (p.ex. enchentes, explosões, incêndios, quedas), decorrentes da instalação de vidros, mármore, granitos ou outros materiais com função similar, pias e cubas, decorrentes das inadequadas condições do local onde o produto será instalado, tais como paredes inadequadas, decorrentes de serviços contratados pelo consumidor, decorrentes das instalações hidráulicas, elétricas e de gás, as quais são de responsabilidade do consumidor, decorrentes da utilização dos produtos em ambientes com agentes corrosivos, da não observação do limite de peso sinalizado no Manual de instruções de montagem, decorrentes da limpeza incorreta do produto com produtos ásperos, não neutros, à base de cloro, amoníaco ou qualquer material corrosivo.

COBERTURA: A garantia abrange todo o território brasileiro.

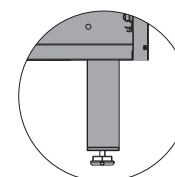
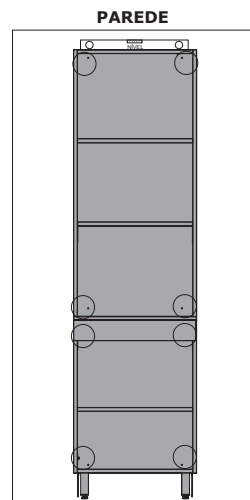
LIMITAÇÕES DA GARANTIA: Não serão cobertas pela garantia quaisquer despesas havidas com desinstalações, reinstalações, embalagem, transporte, seguro e hospedagem, bem como não serão ressarcidos eventuais prejuízos/danos decorrentes da inutilização do produto por culpa do cliente.



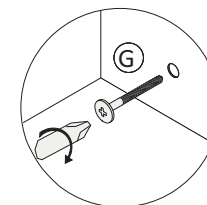
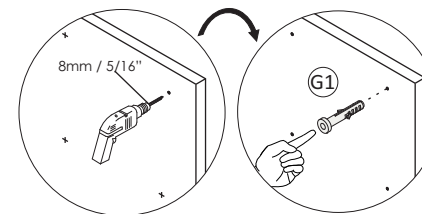
15 SEGRE O ARMÁRIO NA PAREDE COM O NÍVEL CORRETO E FAÇA UMA MARCA POR DENTRO DOS FUROS UTILIZANDO UM LÁPIS, EM SEGUIDA RETIRE O ARMÁRIO PARA A FURAÇÃO.



UTILIZE EQUIPAMENTOS DE PROTEÇÃO PARA FIXAÇÃO DO ARMÁRIO NA PAREDE.

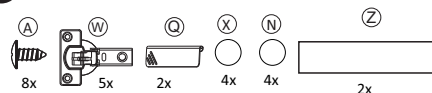


UTILIZE A SAPATA DO PÉ PARA AJUSTAR O NÍVEL SE PRECISAR.

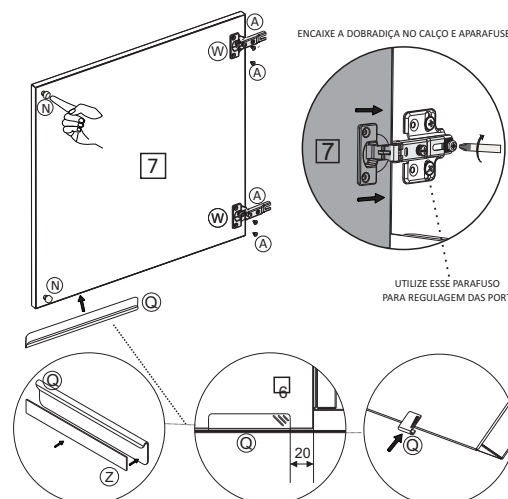


○ PONTOS PARA APARAFUSAR.

16

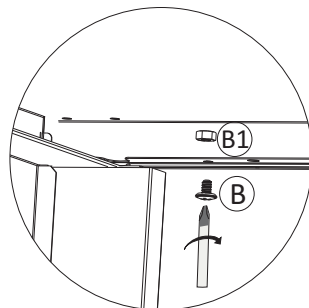
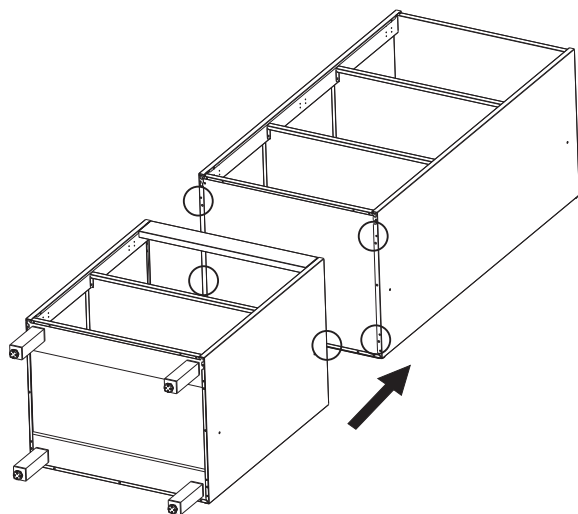
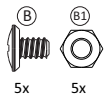


UTILIZE EQUIPAMENTOS DE PROTEÇÃO PARA FIXAÇÃO DO ARMÁRIO NA PAREDE.



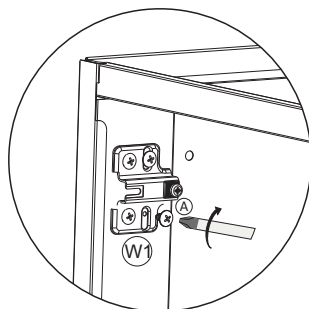
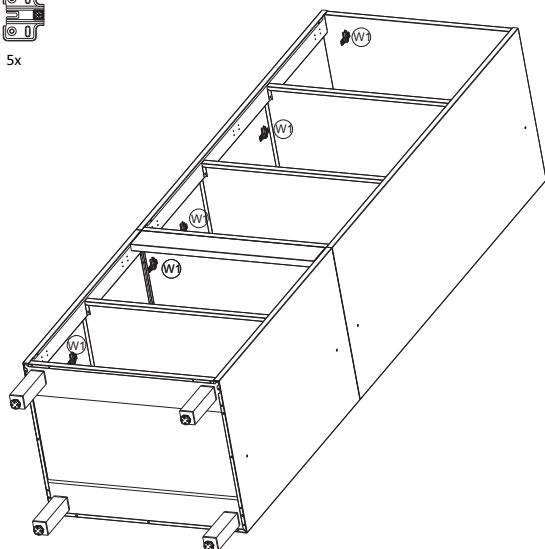
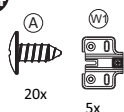
COLE A FITA DUPLA FACE NA PARTE TRASEIRA DO PUXADOR E COLE O MESMO NA PORTA DE FORMA SEGUINDO AS INSTRUÇÕES ACIMA MANTENDO 2CM DA BORDA.

13 FAÇA A UNIÃO DOS MÓDULOS COM PORCA E PARAFUSO.



○ PONTOS PARA APARAFUSAR COM PORCA E PARAFUSO.

14



Vamos descomplicar?

Verifique o material da embalagem com cuidado e comece a montar o seu METALLI.

PANELEIRO 2 PORTAS

(LxAxP) 600 x 2100 x 500

PA.L01.PAN.001XX

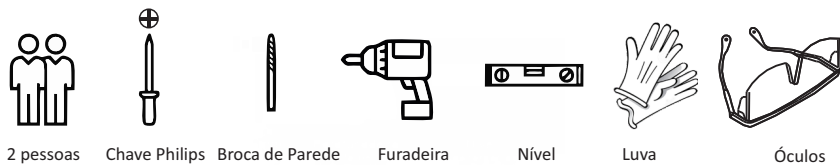
Tabela de Cores para eventual Assistência Técnica substituir "XX" pela numeração referente a cor do móvel na lista de peças na coluna Nº do desenho:

- 01 - Branco Ártico
- 02 - Branco Sibéria Perolizado
- 03 - Grafite Londrino Metalizado
- 04 - Amarelo Suécia
- 05 - Terracota Xian Metalizado
- 06 - Verde Amazônia Metalizado
- 07 - Azul Noturno Saara Metalizado

SAC
(41)3634-1496

• ferramentas necessárias

Ferramentas não Fornecidas



2 pessoas Chave Philips Broca de Parede 8mm 5/16" Furadeira Nível Luva Óculos

• lista de peças e acessórios

A



62 Parafuso CP
4,2x9,5mm
MP.05.01.001

B



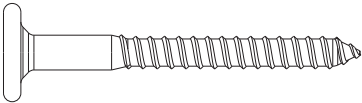
32 Parafuso CF
3/16"x1/4"
MP.05.01.002

B1



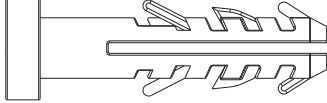
32 Porca Sextavada 3/16"
MP.05.02.001

G



08 Parafuso CC 4,8x45 mm
MP.05.01.003

G1



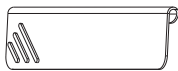
08 Bucha Plástica Cinza Fixação
Parede 08mm MP.05.04.001

N



04 Batente de Feltro
MP.05.03.010

Q



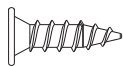
02 Puxador Inox
MP.04.05.001

O



08 Capa de Parafuso
Plástico Branco
MP.05.03.001

R



24 Parafuso CC
3,5x16mm
MP.05.01.006

S



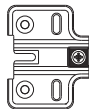
04 Pé de Alumínio
Regulável 135x40x 40
MP.04.04.001

W



05 Dobradiça 35mm
Reta MP.04.01.001

W1



05 Calço Médio 35mm
Reta MP.04.01.002

X



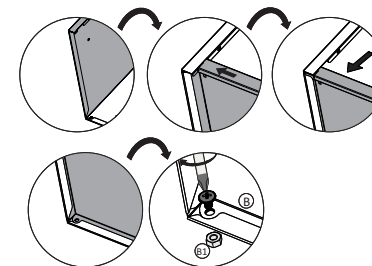
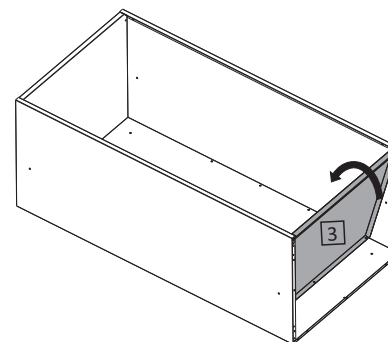
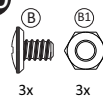
08 Tapa Furo 12mm
Plástico Branco
MP.05.03.003

Z

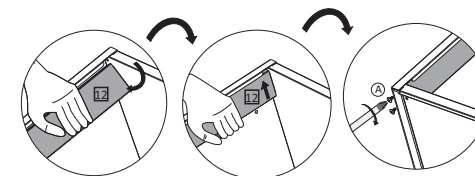
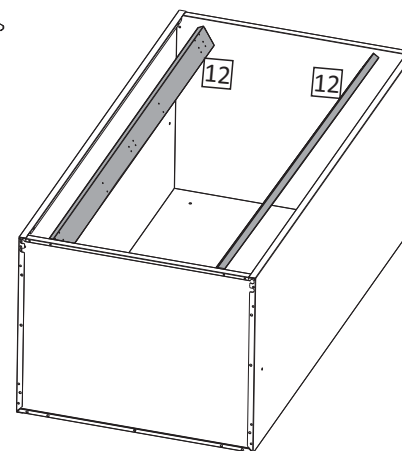


02 Fita Adesiva Dupla Face
MP.04.05.003

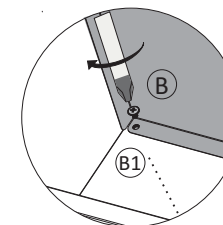
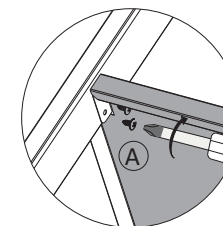
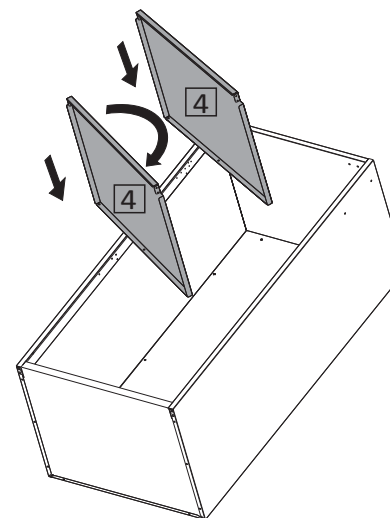
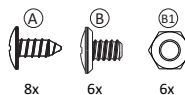
10



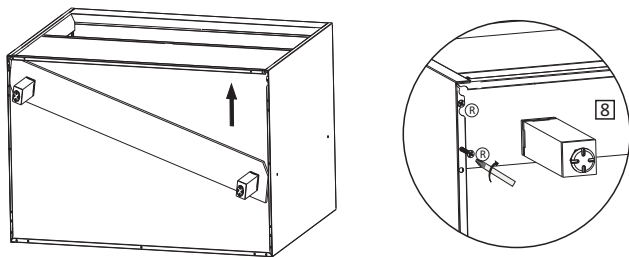
11



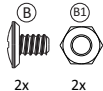
12



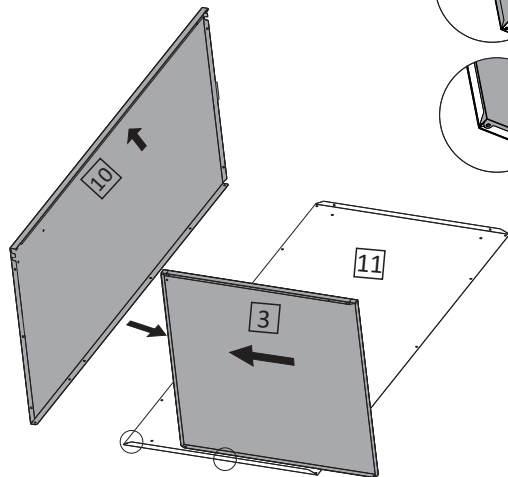
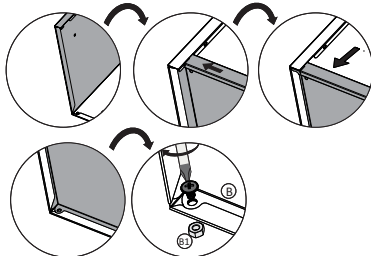
07 ENCAIXE E APARAFUSE AS BASE DO PÉ DE MADEIRA COM OS PÉ DE ALUMÍNIO NO ARMÁRIO, INSERINDO NA PARTE FRONTAL E TRASEIRA.



08



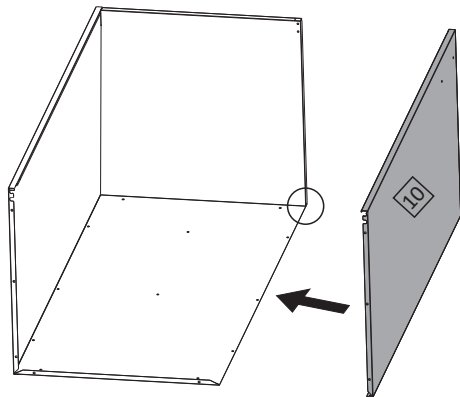
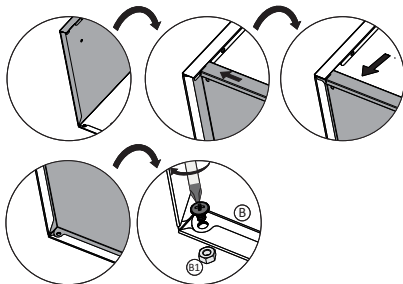
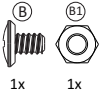
MONTAGEM MÓDULO SUPERIOR



PONTOS PARA APARAFUSAR COM PORCA E PARAFUSO.

PONTOS PARA APARAFUSAR COM PARAFUSO AUTO ATARRAXANTE.

09



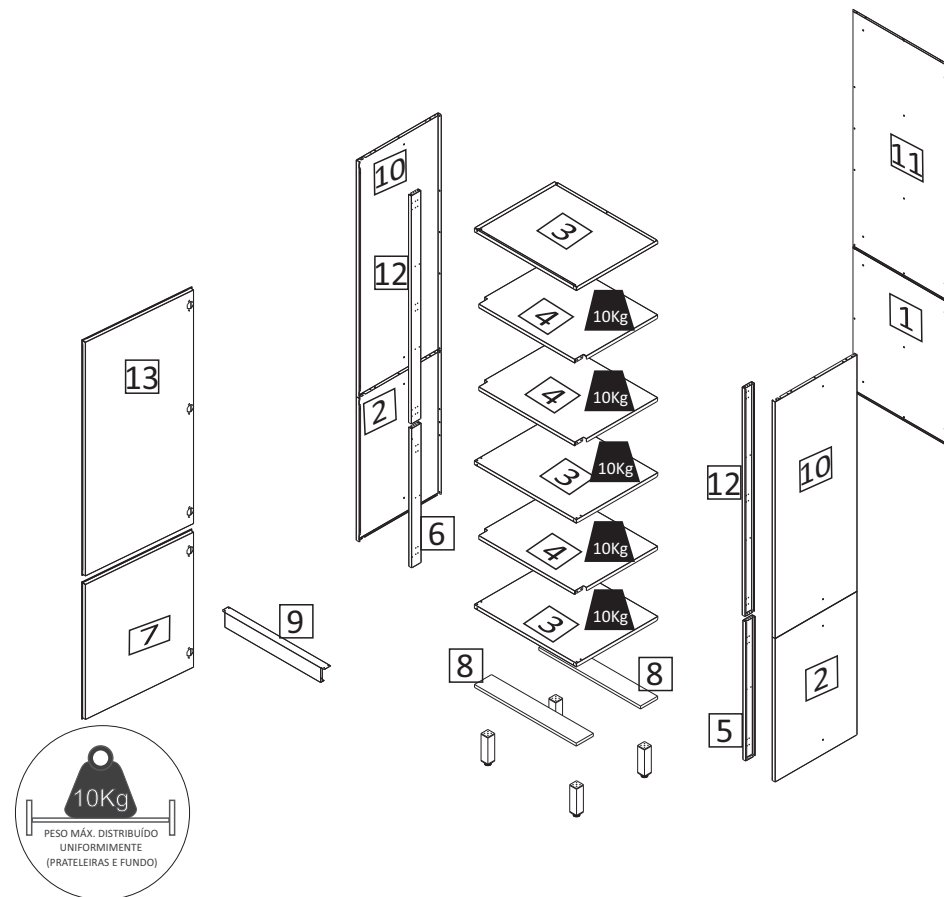
PONTOS PARA APARAFUSAR COM PORCA E PARAFUSO.

PONTOS PARA APARAFUSAR COM PARAFUSO AUTO ATARRAXANTE.

• lista de peças

Dimensões (mm)

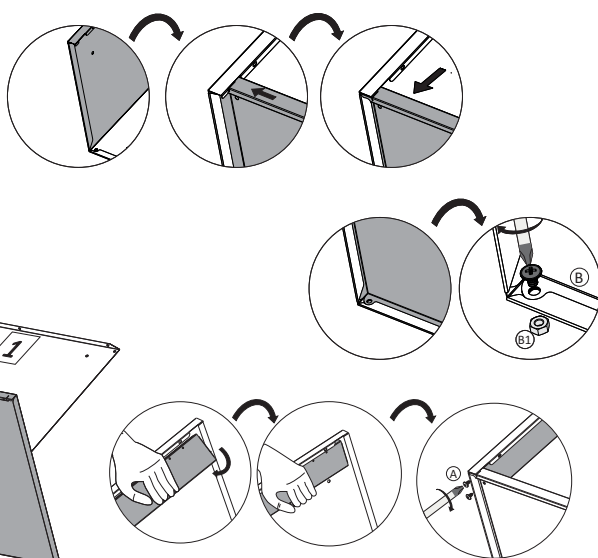
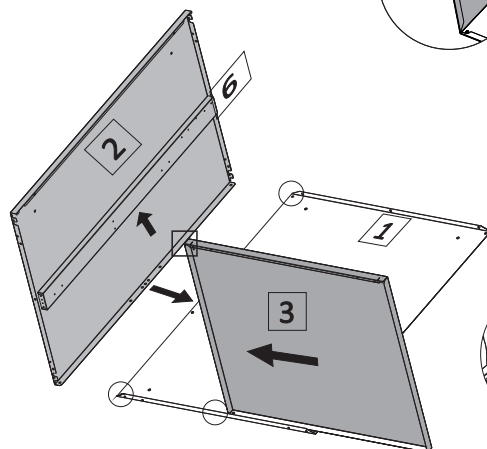
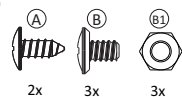
Nº	Título	Nº Desenho	Comp	Larg	Esp	Qtd
1	Costa	PA.COS.00200	600	728	15	01
2	Lateral	PA.LAT.00400	728	480	19	02
3	Fundo	PA.TEF.00500	598	477	19	03
4	Prateleira	PA.PRA.00200	597	470	17	03
5	Coluna Direita	PA.COL.00600	707	56	17	01
6	Coluna Esquerda	PA.COL.00400	707	56	17	01
7	Porta	PA.MPO.004XX	595	695	19	01
8	Base de Madeira	MP.04.04.002	596	90	17	01
9	Frontal	PA.AFR.00400	600	75	17	01
10	Lateral 1200	PA.LAT.00300	1200	480	19	02
11	Costa 1200	PA.COS.00400	600	1200	15	01
12	Coluna 1200	PA.COL.00300	1150	56	17	02
13	Porta 1200	PA.MPO.003XX	595	1195	19	01



Instruções montagens

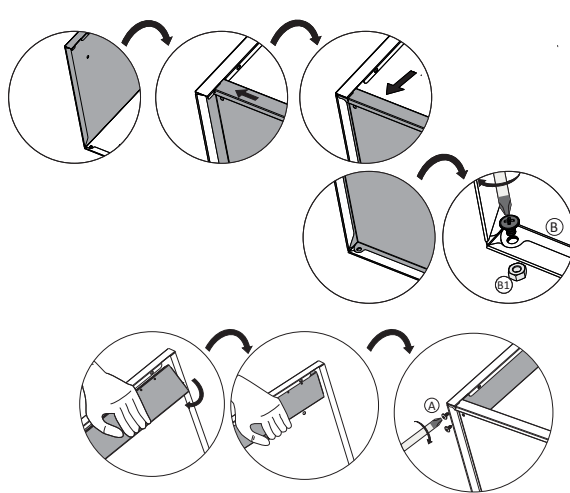
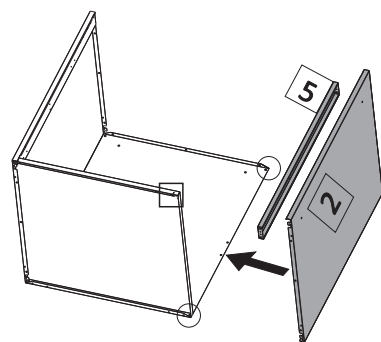
A montagem deve ser feita sobre uma superfície, como a própria embalagem, para que não arranhe o produto ou o piso.

01



○ PONTOS PARA APARAFUSAR COM PORCA E PARAFUSO. □ PONTOS PARA APARAFUSAR COM PARAFUSO AUTO ATARRAXANTE.

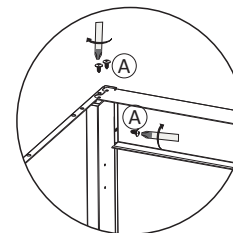
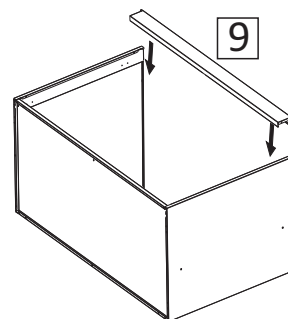
02



○ PONTOS PARA APARAFUSAR COM PORCA E PARAFUSO. □ PONTOS PARA APARAFUSAR COM PARAFUSO AUTO ATARRAXANTE.

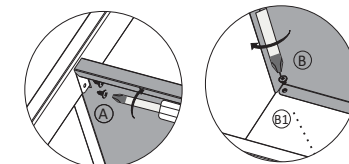
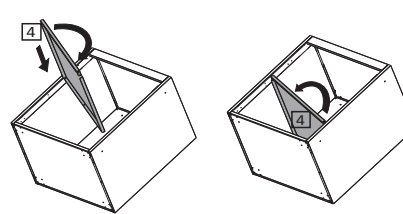
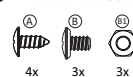
03

APARAFUSE O FRONTAL NO MÓDULO.



04

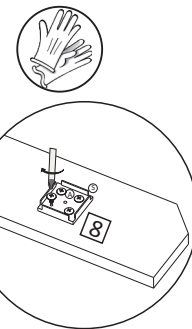
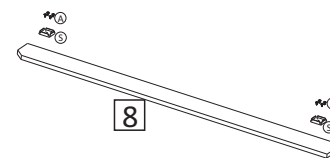
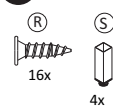
ROTACIONE A PRATELEIRA 45 GRAUS E ENCAIXE ATÉ O FUNDO EM SEGUIDA GIRE DE VOLTA ENCAIXANDO NA LATERAL E NA COLUNA PARA APARAFUSAR.



○ PONTOS PARA APARAFUSAR. APARAFUSE A PRATELEIRA E AS LATERAIS NAS COSTA UTILIZANDO PARAFUSO E PORCA.

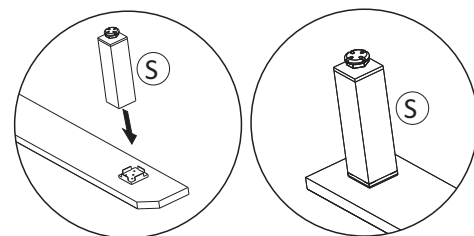
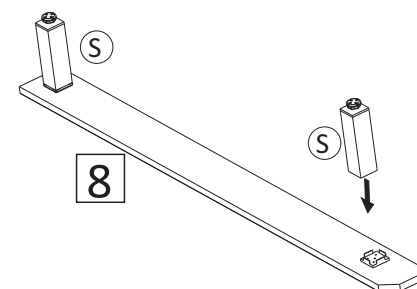
05

APARAFUSE OS SUPORTE DO PÉ NA BASE DE MADEIRA, NOS PONTOS INDICADOS.



06

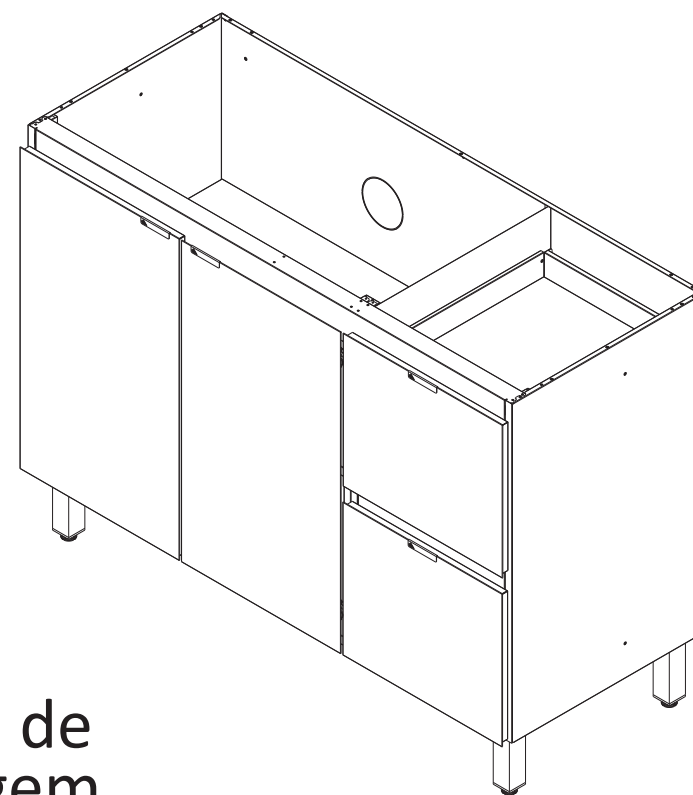
ENCAIXE O PÉ DE ALUMÍNIO NA BASE DO PÉ.



Metalli

Móveis

Inovação em móveis metálicos.



MP.07.01.004

manual de
montagem.

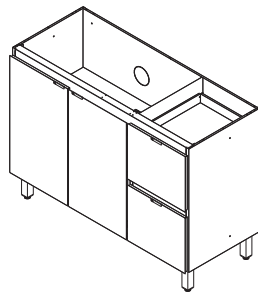
GABINETE 3 PORTAS + 2 GAVETAS

certificado de garantia. **Metalli** Móveis

GABINETE 3 PORTAS + 2 GAVETAS

A INDÚSTRIA DE MÓVEIS METALLI certifica que nossos móveis são fabricados com equipamentos de alta tecnologia, observando os mais rigorosos padrões de qualidade.

Tudo para garantir a você um produto moderno, com design inovador e durabilidade. Para sua total satisfação, conferimos a você o presente certificado de garantia, nos termos e condições apresentados a seguir.



OBJETO: A garantia é válida contra defeitos de fabricação.

PRAZO: O produto adquirido é garantido pelos seguintes períodos, contando da data da emissão da nota fiscal.

- 4 (quatro) anos para defeitos de fabricação relativos ao aço e a pintura dos móveis, exceto regiões litorâneas num raio menor que 1000 metros da faixa litorânea, hipótese em que a garantia será de 2 (dois) anos
- 2 (dois) anos para defeitos de fabricação relativos as demais partes do móvel, tais como, ferragens, pés e puxadores.

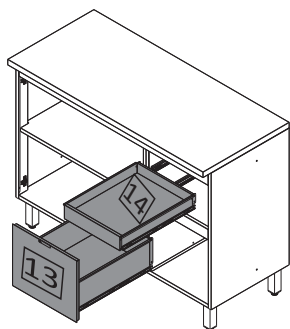
EXERCÍCIO DA GARANTIA: Verificado um problema no produto, o consumidor deverá comparecer à loja onde ele foi adquirido, com a respectiva nota fiscal original em primeira via.

A loja, por sua vez, deverá acionar o fabricante para que, uma vez constatado que o problema apontado se trata de um defeito de fabricação, promova a substituição das partes defeituosas no prazo de até 30 (trinta) dias.

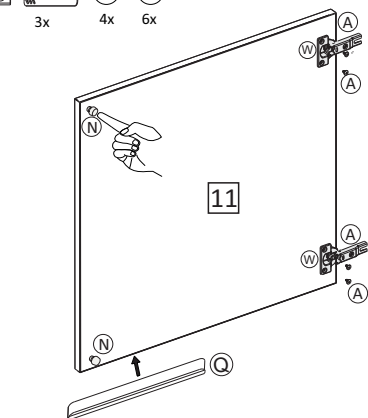
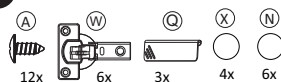
EXCLUSÕES: São expressamente excluídos da garantia: Os danos e/ou avarias decorrentes da montagem do produto, quando realizada em desacordo com as orientações constantes no Manual de Instruções de Montagem, das adaptações ou alterações realizadas no produto, causadas pela inobservância das orientações relativas ao adequado uso do produto, causadas por acidentes, sinistros, agentes da natureza ou qualquer outro agente externo (p.ex. enchentes, explosões, incêndios, quedas), decorrentes da instalação de vidros, mármore, granitos ou outros materiais com função similar, pias e cubas, decorrentes das inadequadas condições do local onde o produto será instalado, tais como paredes inadequadas, decorrentes de serviços contratados pelo consumidor, decorrentes das instalações hidráulicas, elétricas e de gás, as quais são de responsabilidade do consumidor, decorrentes da utilização dos produtos em ambientes com agentes corrosivos, da não observação do limite de peso sinalizado no Manual de instruções de montagem, decorrentes da limpeza incorreta do produto com produtos ásperos, não neutros, à base de cloro, amoníaco ou qualquer material corrosivo.

COBERTURA: A garantia abrange todo o território brasileiro.

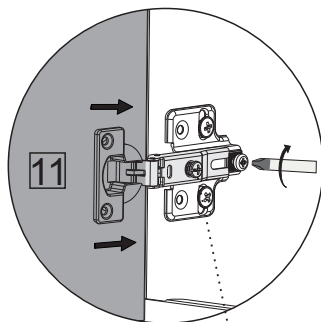
LIMITAÇÕES DA GARANTIA: Não serão cobertas pela garantia quaisquer despesas havidas com desinstalações, reinstalações, embalagem, transporte, seguro e hospedagem, bem como não serão ressarcidos eventuais prejuízos/danos decorrentes da inutilização do produto por culpa do cliente.



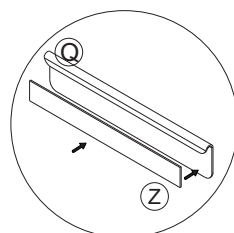
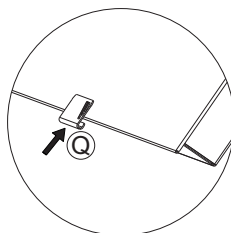
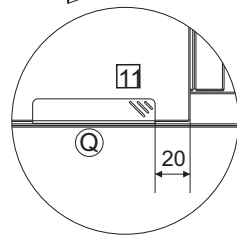
16 COLE OS BATENTES SILICONE NO PÉ E ENCAIXE O RODAPÉ FRONTAL



ENCAIXE A DOBRADIÇA NO CALÇO E APARAFUSE .



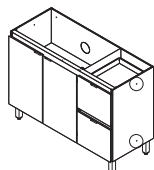
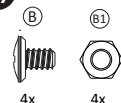
UTILIZE ESSE PARAFUSO PARA REGULAGEM DAS PORTAS .



* UTILIZAR ESSA INSTRUÇÃO PARA MONTAR A PORTA.

* PARA A PORTA MENOR COLE A FITA DUPLA FACE NA PARTE TRASEIRA DO PUXADOR E COLE O MESMO NA PORTA DE FORMA CENTRALIZADA.

17 UTILIZE AS FURAÇÕES INDICADAS PARA UNIÃO DOS MÓDULOS



Vamos descomplicar?

Verifique o material da embalagem com cuidado e comece a montar o seu METALLI.

GABINETE 3 PORTAS + 2 GAVETAS

(LxAxP) 1200 x 880 x 500

PA.L01.GAB.001XX - Portas Brancas e Gavetas Pintadas (Frente Bicolor)

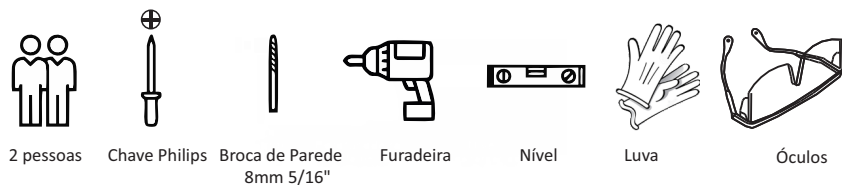
PA.L01.GAB.004XX

Tabela de Cores para eventual Assistência Técnica substituir "XX" pela numeração referente a cor do móvel na lista de peças na coluna N^o do desenho:

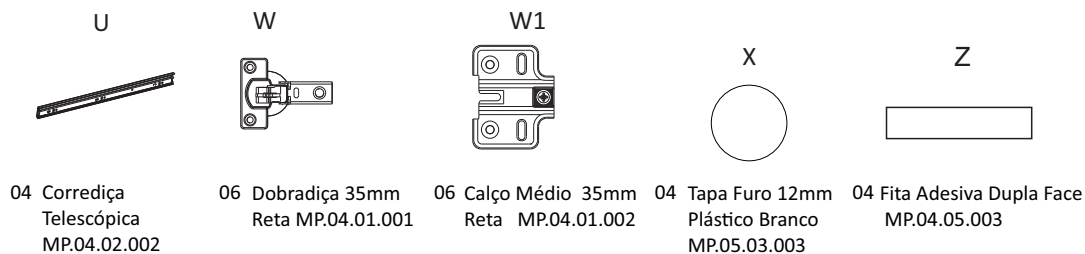
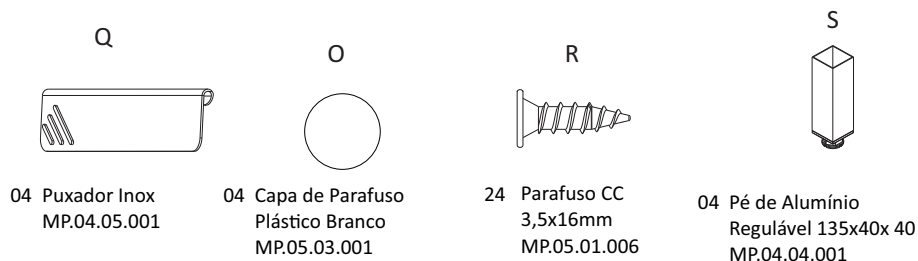
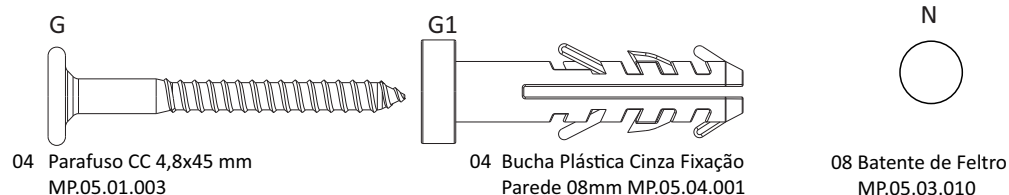
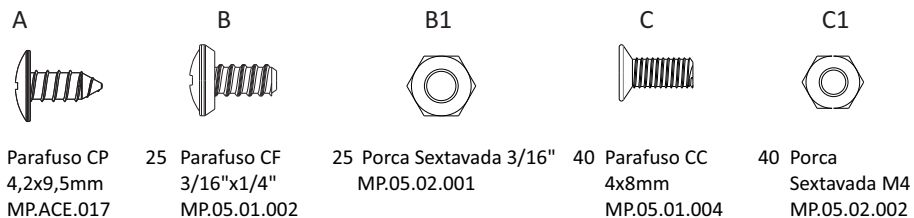
- 01 - Branco Ártico
- 02 - Branco Sibéria Perolizado
- 03 - Grafite Londrino Metalizado
- 04 - Amarelo Suécia
- 05 - Terracota Xian Metalizado
- 06 - Verde Amazônia Metalizado
- 07 - Azul Noturno Saara Metalizado

• ferramentas necessárias

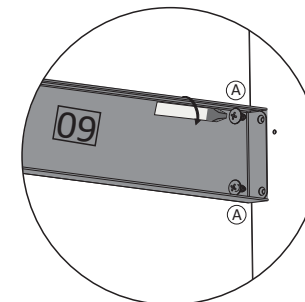
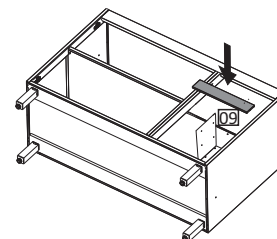
Ferramentas não Fornecidas



• lista de peças e acessórios

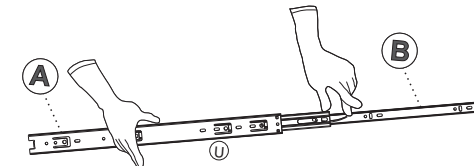


11 ENCAIXE O FRONTAL NAS COLUNAS E APARAFUSE.



12 DESTRAVE A CORREDIÇA PELA ALAVANCA RETIRANDO A PARTE A PARA FIXAR NO SUPORTE E A PARTE B PARA FIXAR NA LATERAL DE GAVETA.

U



13

A



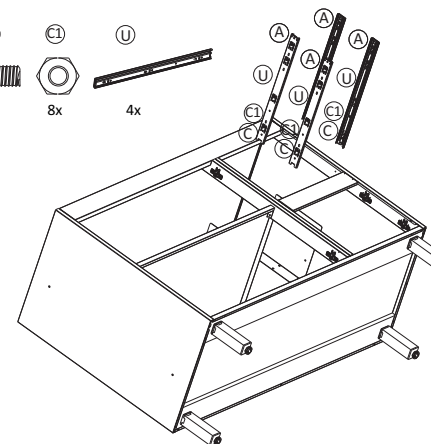
C



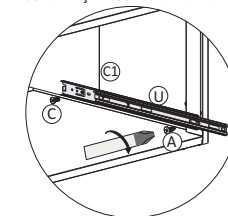
C1



U



LADO DIREITO DO SUPORTE CORREDIÇA E COLUNA LATERAL



LADO ESQUERDO DA DIVISÓRIA APARAFUSE COM PARAFUSO E PORCA E PARAFUSO AUTO ATARRAXANTE.

14 SEGRE O ARMÁRIO NA PAREDE COM O NÍVEL CORRETO E FAÇA UMA MARCA POR DENTRO DOS FUROS UTILIZANDO UM LÁPIS, EM SEGUIDA RETIRE O ARMÁRIO PARA A FURAÇÃO.

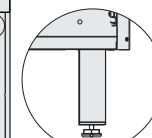
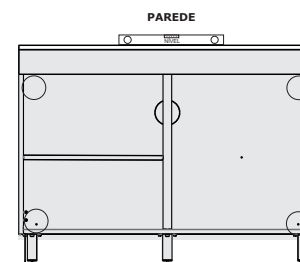
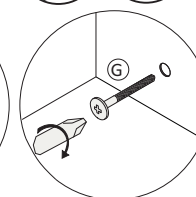
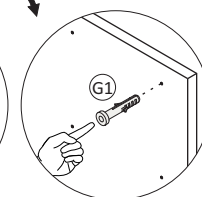
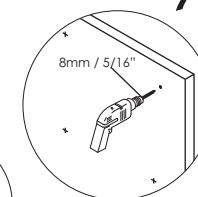
G



G1



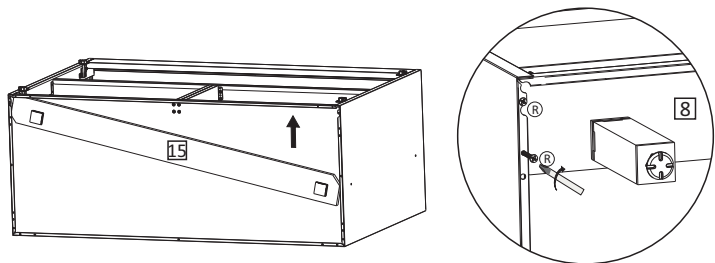
UTILIZE EQUIPAMENTOS DE PROTEÇÃO PARA FIXAÇÃO DO ARMÁRIO NA PAREDE.



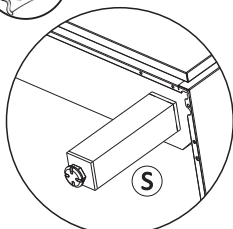
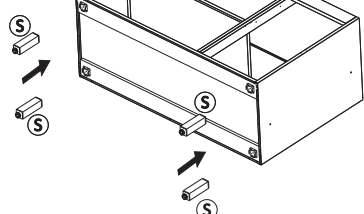
UTILIZE A SAPATA DO PÉ PARA AJUSTAR O NÍVEL SE PRECISAR.

○ PONTOS PARA MARCAR E APARAFUSAR

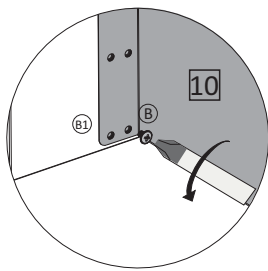
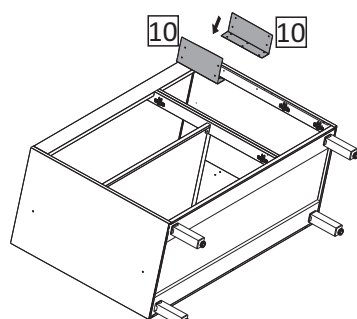
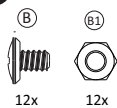
07 ENCAIXE E APARAFUSE AS BASE DO PÉ DE MADEIRA COM OS PÉ DE ALUMÍNIO NO ARMÁRIO, INSERINDO NA PARTE FRONTAL E TRASEIRA.



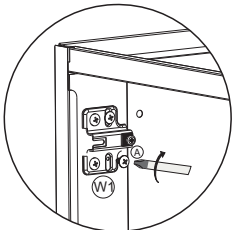
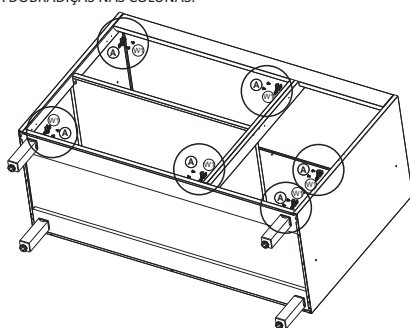
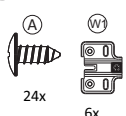
08 ENCAIXE OS PÉS NA BASE.



09 ENCAIXE O SUPORTE CORREDIÇA E APARAFUSE NA COSTA UTILIZANDO PARAFUSO E PORCA.



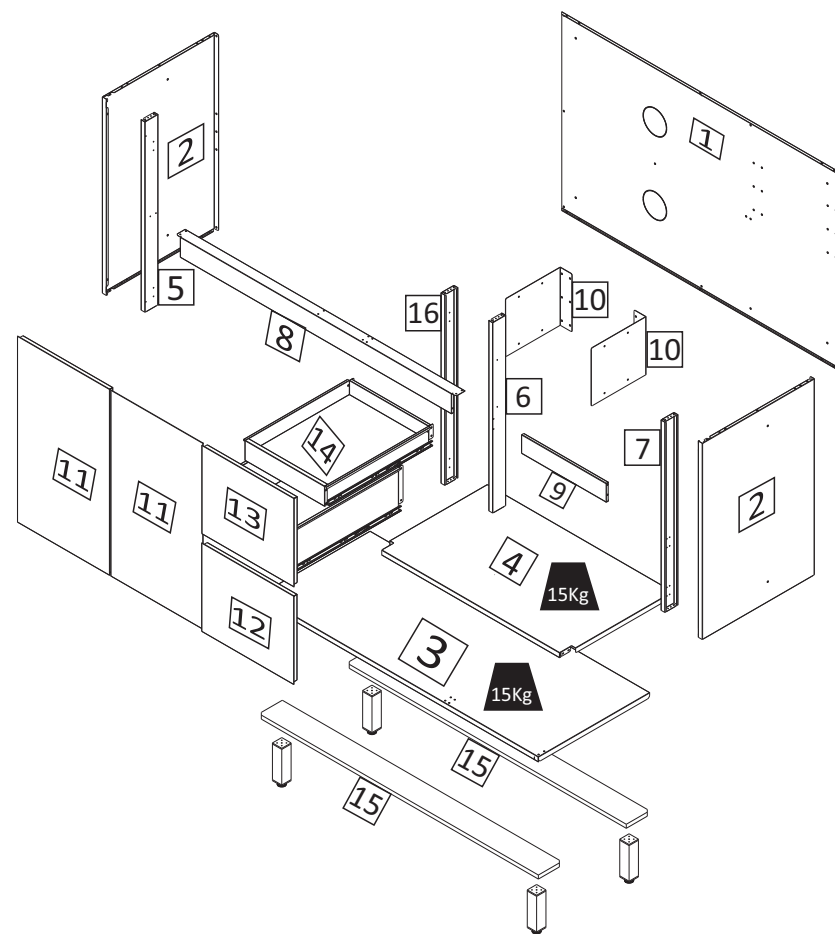
10 APARAFUSE OS CALÇOS DA DOBRADIÇAS NAS COLUNAS.



• lista de peças

Dimensões (mm)

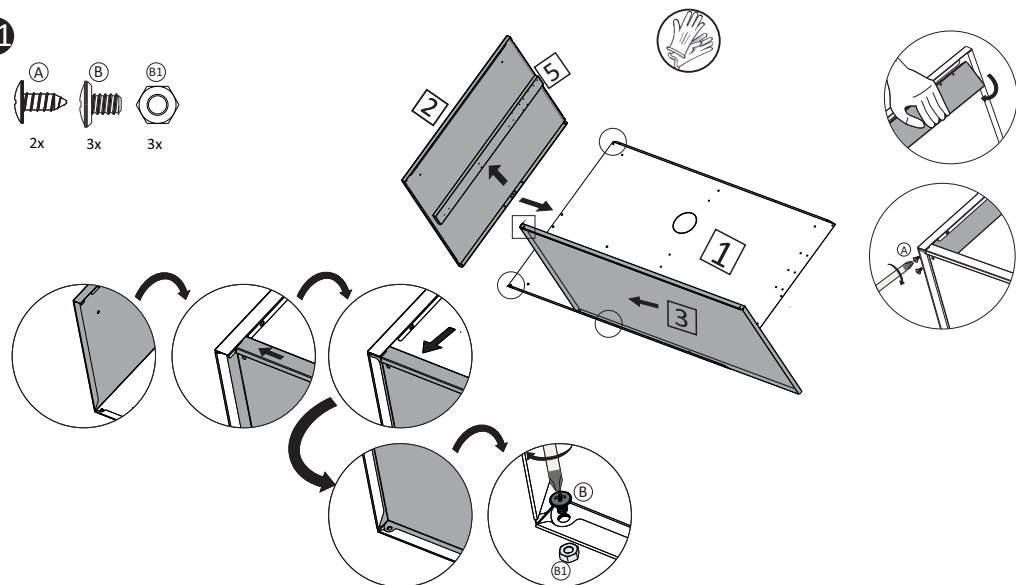
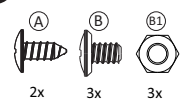
Nº	Título	Nº Desenho	Comp	Larg	Esp	Qty
1	Costa	PA.COS.00100	1197	745	15	01
2	Lateral	PA.LAT.00400	745	480	19	02
3	Fundo	PA.TEF.00600	1198	477	19	01
4	Prateleira	PA.PRA.00300	797	469	19	01
5	Coluna Esquerda	PA.COL.00400	707	56	17	01
6	Coluna Gaveta Esquerda	PA.COL.01300	707	56	17	01
7	Coluna Gaveta Direita	PA.COL.00500	707	56	17	01
8	Acabamento Frontal	PA.AFR.00100	1200	75	40	01
9	Frontal	PA.FRO.00100	350	56	17	01
10	Suporte Corrediça	PA.SUP.00100	215	100	50	02
11	Porta	PA.MPO.005XX	695	395	18	02
12	Porta Menor	PA.MPO.006XX	395	330	18	01
13	Gaveta Maior	PA.MGA.XXXX	395	330	350	01
14	Gaveta Interna	PA.MGA.XXXX	342	465	75	01
15	Base de Madeira	MP.04.04.004	1195	90	15	02
16	Coluna Direita	PA.COL.00600	707	56	17	01



Instruções montagens

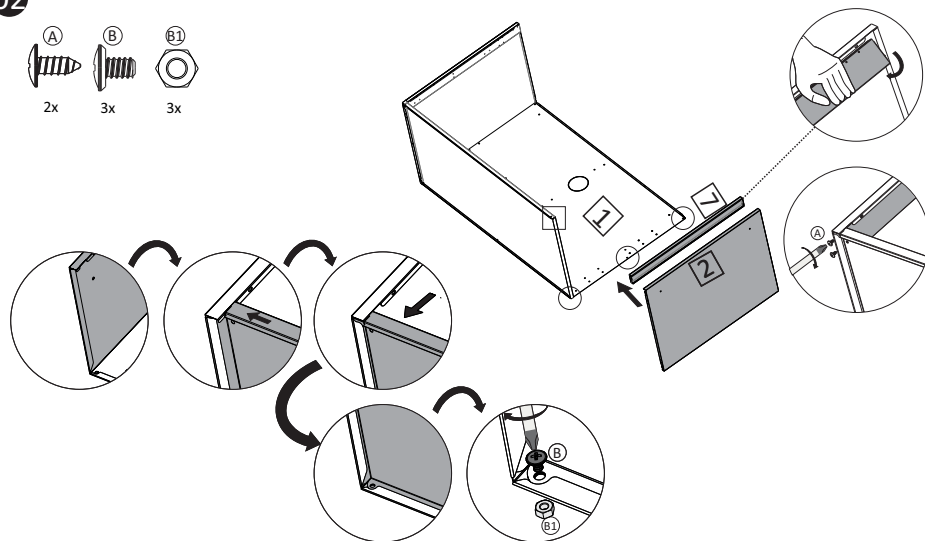
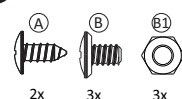
A montagem deve ser feita sobre uma superfície, como a própria embalagem, para que não arranhe o produto ou o piso.

01



○ PONTOS PARA APARAFUSAR COM PORCA E PARAFUSO. □ PONTOS PARA APARAFUSAR COM PARAFUSO AUTO ATARRAXANTE.

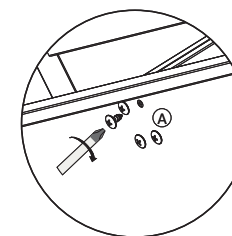
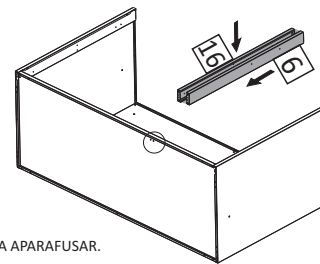
02



○ PONTOS PARA MARCAR E APARAFUSAR

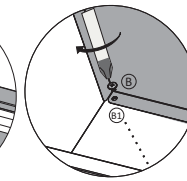
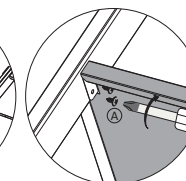
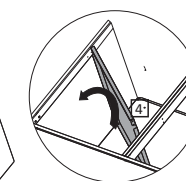
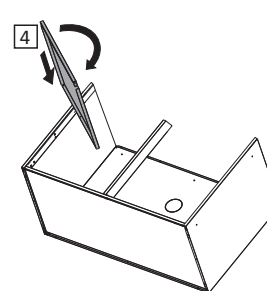
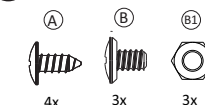
□ PONTOS PARA APARAFUSAR COM PARAFUSO AUTO ATARRAXANTE.

03 ENCAIXE AS COLUNAS E APARAFUSE.

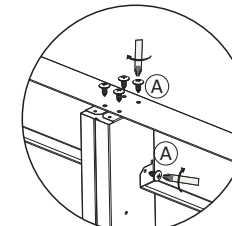
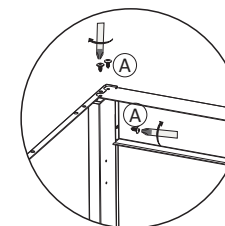
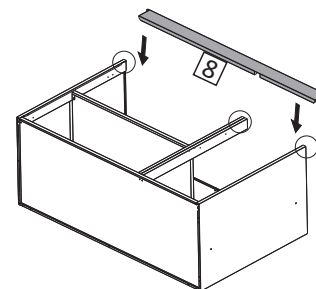


○ PONTOS PARA APARAFUSAR.

04 ROTACIONE A PRATELEIRA 45 GRAUS E ENCAIXE ATÉ O FUNDO EM SEGUIDA GIRE DE VOLTA ENCAIXANDO NA LATERAL E NA COLUNA CENTRAL PARA APARAFUSAR.



05 ENCAIXE O FRONTAL NAS COLUNAS E COLUNA ESPECIAL E APARAFUSE O MESMO.



○ PONTOS PARA APARAFUSAR.

06 APARAFUSE O SUPORTE DO PÉ NA BASE DE MADEIRA.

