

Manual de Montagem

Roupeiro Verona Premium Puxador Madeira - 8 Gavetas



Para limpeza usar um pano umedecido em água;

Não usar produtos químicos para limpeza;

Guardar a chave allen para possíveis apertos futuros dos parafusos ;

Desenvolvido por Wesley Silva

Dúvidas e sugestões (31) 99230-0176 ou (31) 3184-0050

	Volumes Produto	Tampo/ Base	Lateral R.Verona	Divisória R.Verona	Prateleira R.Verona	Portas R.Verona	Gavetas R.Verona	Fundos Traseiros	Puxador Madeira	Kit Verona 8gav.	Kit Dobradiça Verona
Cód.	10665	10664	10759	10760	10762	10763	10764	9187	10659	9286	6419
Ref.	512082	415041	412054	417014	411027	416053	408044	409006	416048	141156	141100

Códigos			CORES				Características				Qtd.
Peça	Sistema	Referência	AMD/OFW	ROV	CFWood	CFW/OFW	Descrição		Mat. Prima	Dimensões (mm)	
01	9161	319115	78	86	84	84	Rodapé Frontal Roupeiro Itaguara II		MDF	2700 x 100 x 15	01
02	9160	318044	12	12	12	12	Travessa Rodapé Roupeiro Verona Plus		MDF	529 x 100 x 15	02
03	9162	319116	12	12	12	12	Rodapé Traseiro Roupeiro Itaguara II		MDF	2700 x 100 x 15	01
04	9278	312145	78	86	84	84	Lateral Dir/Esq. Roupeiro Verona Plus		MDF	2500 x 600 x 15	02
05	9513	319132	78	86	84	84	Base Roupeiro Verona		MDF	2700 x 600 x 15	01
06	9317	317087	78	86	84	84	Divisória Dir/Esq. Roupeiro Verona Plus		MDF	2282 x 600 x 15	02
07	5501	311037	78	86	84	84	Prateleira Roupeiro Verona		MDF	890 x 599 x 15	02
08	5502	311038	78	86	84	84	Prateleira Nicho Roupeiro Verona		MDF	890 x 599 x 15	02
09	5504	317037	78	86	84	84	Divisória Nicho Roupeiro Verona		MDF	512 x 332 x 15	02
10	5498	315033	78	86	84	84	Tampo Roupeiro Verona		MDF	2700 x 600 x 15	01
11	5503	311039	78	86	84	84	Prateleira Longo Roupeiro Verona		MDF	512 x 437,5 x 15	03
12	9318	317036	78	86	84	84	Divisória Longo Roupeiro Verona Plus		MDF	850 x 599 x 15	01
13	3968	305023	78	86	84	84	Aplicador Frontal Roupeiro Itaguara		MDF	2730 x 90 x 15	01
14	5508	314056	78	86	84	84	Suporte Corrediça 8 Gav Roupeiro Verona		MDF	720 x 40 x 25	04
15	3970	308028	78	86	84	84	Lateral Gaveta Roupeiro Itaguara		MDF	400 x 124 x 15	16
16	3969	308027	78	86	84	84	Frente Gaveta Roupeiro Itaguara		MDF	840 x 160 x 15	08
17	3971	308029	78	86	84	84	Traseiro Gaveta Roupeiro Itaguara		MDF	786 x 90 x 15	08
18	3972	309030	78	86	84	84	Fundo Gaveta Roupeiro Itaguara		MDF	796 x 405 x 2,5	08
19	9992	314119	12	12	12	12	Suporte Fundo Roupeiro Itaguara		MDF	400 x 30 x 15	08
20	9159	309109	78	86	84	84	Fundo Traseiro Roupeiro Verona Plus		MDF	2308 x 908 x 2,5	03
21	5500	316027	79	86	84	79	Porta Roupeiro Verona		MDF	2300 x 449 x 15	06
22	6582	311053	78	86	84	84	Prateleira Inferior Roupeiro Verona		MDF	890 x 599 x 15	02
23	9511	314108	12	12	12	12	Suporte Corrediça 8 Gav Roup. Verona S/Pintar		MDF	720 x 40 x 25	04

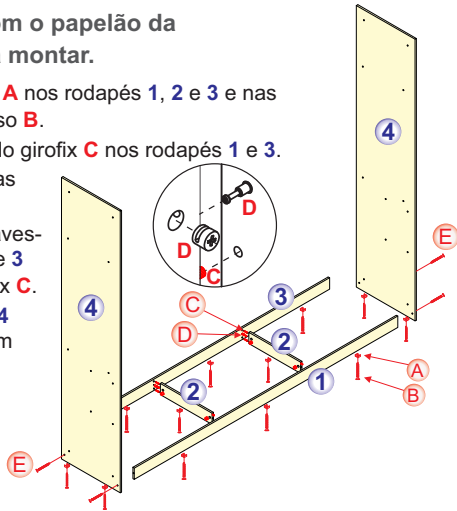
A Sapata 'U' 15 x 15 x 8 Escala 1:2 134257 12	B Paraf. Chipboard 3,5 x 14mm 134131 236	C Cavilha 8 x 30mm 134253 48	D Conj. Girofix Nominal 134015 12
E Parafuso Escareado 5,0 x 40mm Philips 134170 64	F Parafuso Chipboard 3,5 x 35mm 134009 42	G Cavilha 6 x 30mm 134028 04	
H Cavilha 6 x 50mm 134357 04	I Porca Cilíndrica 12 x 9mm 134088 04	J Suporte Angular 134256 05	K Parafuso Flangeado 3,5 x 12mm 134332 10
L Par Corrediça Telescópica 350mm 134453 08	M Paraf. Corrediça 6 x 10mm 134023 32	N Cantoneira 4 Furos 30 x 17 134068 16	O Cantoneira 2 Furos 134010 08
P Paraf. Flangeado Fundos 3,0 x 16mm 134468 125	Q Suporte Cabideiro Ovalado - Metal 134255 06	R Cabideiro Oblongo 880mm 134248 03	S Dobradiça Caneco Base Ø35 134216 24
T Puxador Madeira 800mm 134622 06	U Paraf. Flangeado 3,5 x 30mm 134083 12	V Tampa Furo Ø6mm 134029 24	W Pé Guarda Roupa 70 x 70 x 70 134392 08
		X Paraf. Flangeado 3,5 x 12mm 134042 32	



PASSO A PASSO DA MONTAGEM

1º Forrar o chão com o papelão da embalagem para montar.

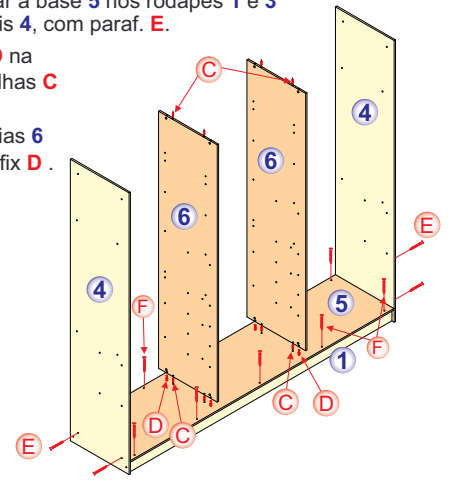
- Parafusar as sapatas **A** nos rodapés **1, 2 e 3** e nas laterais **4** com parafuso **B**.
- Parafusar as hastes do girofix **C** nos rodapés **1 e 3**.
- Fixar as cavilhas **D** nas travessas **2**.
- Encaixar e fixar as travessas **2** nos rodapés **1 e 3** c/ cola e tambor girofix **C**.
- Parafusar as laterais **4** nos rodapés **1 e 3** com parafuso **E**.



2º a) Posicionar e parafusar a base **5** nos rodapés **1 e 3** com paraf. **F**. e laterais **4**, com paraf. **E**.

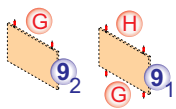
- Fixar a haste do girofix **D** na Base **5** e colocar as cavilhas **C** nas divisórias **6**.
- Colocar e fixar as divisórias **6** na base **5** c/ Tambor girofix **D**.

OBS: Observar o lado de montagem.

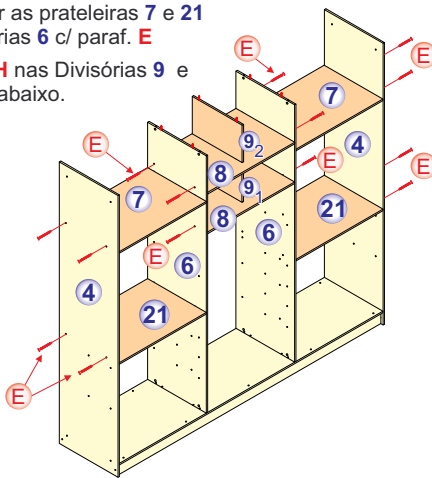


3º a) Posicionar e parafusar as prateleiras **7 e 21** nas laterais **4** e divisórias **6** c/ paraf. **E**

- Colocar as cavilhas **G e H** nas Divisórias **9** e de acordo com desenho abaixo.

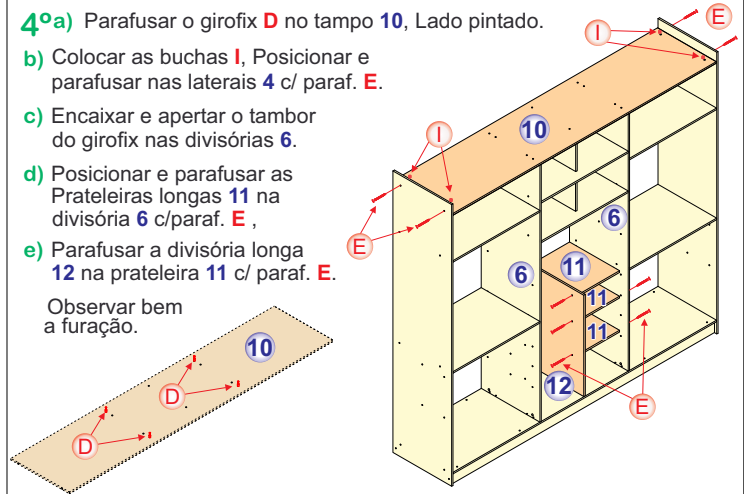


- Posicionar e parafusar as prateleiras nicho **8** nas divisórias **6** c/ paraf. **E** encaixando uma peça **9** entre cada prateleira, na sequência.



4º a) Parafusar o girofix **D** no tampo **10**, Lado pintado.

- Colocar as buchas **I**, Posicionar e parafusar nas laterais **4** c/ paraf. **E**.
- Encaixar e apertar o tambor do girofix nas divisórias **6**.
- Posicionar e parafusar as Prateleiras longas **11** na divisória **6** c/paraf. **E**,
- Parafusar a divisória longa **12** na prateleira **11** c/ paraf. **E**. Observar bem a furação.

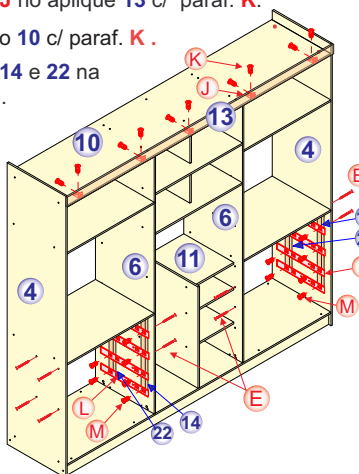
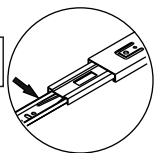


5º a) Parafusar o suporte angular **J** no aplique **13** c/ paraf. **K**.

- Parafusar o aplique **13** no tampo **10** c/ paraf. **K**.
- Parafusar os suporte corredeira **14 e 22** na divisória **6** e lateral **4** c/ paraf. **E**, observando bem as furações.
- Parafusar uma parte da corredeira **L** nos suportes **14 e 22** c/ paraf. **M**. 2º furo

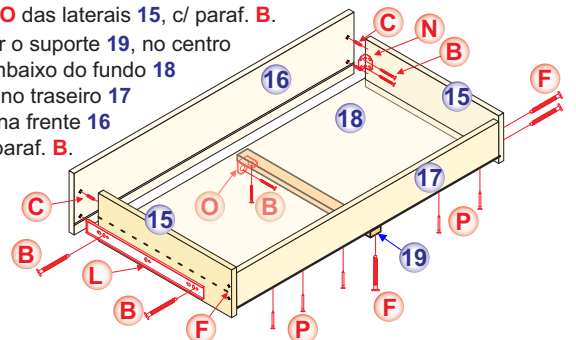
Observar bem os diâmetros de furação do suporte **14 e 22** para não errar a montagem. O suporte fica bem próximo à prateleira.

Desmontar os Trilhos Telescópicos abaixando a trava conforme detalhe



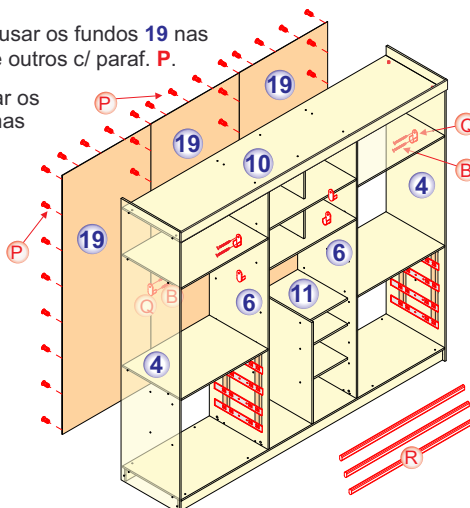
6º a) Colocar as cavilhas **C** nas laterais **15**. Formando par.

- Encaixa as laterais **15** nas frentes **16** e fixar cantoneiras **N** c/ paraf. **B**.
- Fixar os traseiros **17** nas laterais **15** com parafuso **F**.
- Encaixar o fundo gaveta **18** e parafusar no traseiro **17** c/ parafuso **P**.
- Marcar o **CENTRO** das laterais **15**, posicionar e parafusar as corredeiras **L** no **CENTRO** das laterais **15**, c/ paraf. **B**.
- Posicionar o suporte **19**, no centro da gaveta embaixo do fundo **18** parafusando no traseiro **17** c/ paraf. **F** e na frente **16** c/ cant. **O** e paraf. **B**.



7º a) Posicionar e parafusar os fundos **19** nas peças **4, 5, 6, 10** e outros c/ paraf. **P**.

- Posicionar e parafusar os suporte cabideiro **Q** nas laterais e divisórias c/paraf. **B**, encaixar os cabideiros **R**.
- Distância de fixação do suporte:
 - * 300mm fundo
 - * 60mm prateleira



8º a) Parafusar as dobradiças **S** nas portas **20** c/ paraf. **B** fazendo uma pré-regulagem.

- Posicionar e parafusar as portas **20** nas laterais **4** e divisórias **6** com parafuso **B**.
- Fazer a regulagem com roupeiro no lugar.
- Parafusar os puxadores **T** nas portas c/paraf. **U**.
- Encaixar as gavetas nos lugares.
- Colocar as tampas paraf. **U** e os tampas furas **V**.

OBS: Ao encaixar a gaveta, preste atenção na posição, uma certa resistência, parecendo parecendo que esta errado, é so ir forçando com jeito.

Como Encaixar as Gavetas

