

DOCOL EDEN R150

CHUVEIRO
SHOWER
DUCHA



 **CABEÇA ARTICULADA**
ARTICULATED HEAD / CABEZA ARTICULADA

JATO INTENSO
INTENSIVE JET / JATO INTENSO

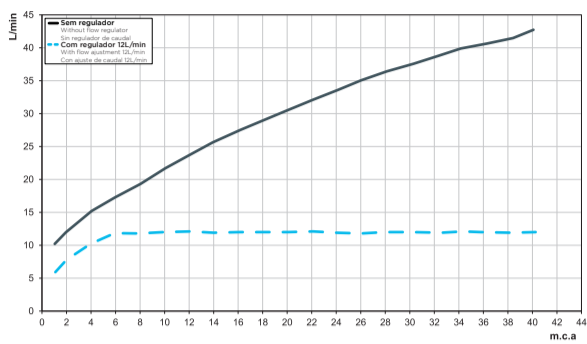
VOLUME IDEAL DE ÁGUA
IDEAL WATER VOLUME / VOLUMEN IDEAL DE AGUA

COBERTURA OMBRO A OMBRO
SHOULDER COVER SHOULDER / CUBIERTA DE OMBRO A OMBRO

ECONOMIZA ATÉ 70% DE ÁGUA
SAVES UP TO 70% WATER / ECONOMIZA HASTA EL 70% DE AGUA

DOCOLEDEN R150

CURVA DE VAZÃO | FLOW CURVE | CURVE DE CAUDAL



Faça download deste manual também em: www.docol.com.br
Download this manual also at: www.docolfaucets.com/en
Hacer download este manual también en: www.docolgriferias.com/es

CARACTERÍSTICA TÉCNICAS | TECHNICAL CHARACTERISTICS

FAIXA DE PRESSÃO Working Pressure Presión de Trabajo	ÁGUA QUENTE E FRIA Hot and Cold Water Agua Caliente e Fría
0,2 - 4,0 kgf/cm ² 2 - 40 m.c.a. 3 - 57 psi	BITOLA Gauge Diámetro DN 15 (1/2")

ESTA EMBALAGEM CONTÉM | THIS PACKAGE CONTAINS



CONSERVAÇÃO E LIMPEZA: Deve ser usado apenas flanela, água e sabão neutro, pelo menos uma vez por semana. Eventualmente pode ser aplicada cera automotiva a base de silicone. Não use produtos abrasivos.
CARE AND CLEANING: Only use soft cloth, water and soft soap once a week. Occasionally can be applied automobiles wax. Do not use abrasive products.
CUIDADO Y LIMPIEZA: Debe usar solamente flanela, agua y jabón neutro, como mínimo una vez en la semana. Eventualmente puede ser limpiado con cera de coche a base de silicona. No utilice productos abrasivos.

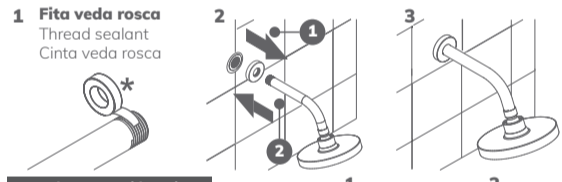
PEÇAS DE REPOSIÇÃO E COMPONENTES: Poderá ser adquirido na assistência técnica Docol. Dúvidas ligue 0800 474 3333 ou docol@docol.com.br
SPARE PARTS AND COMPONENTS: Available at Docol authorized distributor in your country | export department: docol@docol.com.br
REPUESTO DE MANTENIMIENTO: Podrá ser adquirido en el distribuidor autorizado Docol en ese país. Docol departamento exportación: docol@docol.com.br

COMPOSIÇÃO DO PRODUTO: Elastômeros e plástico de engenharia.
PRODUCT COMPOSITION: Elastomers and engineering plastics.
COMPOSICIÓN DEL PRODUCTO: Elastómeros y plástico de ingeniería.

FECHE O REGISTRO DO CHUVEIRO ANTES DE INSTALAR.
CLOSE SHOWER LOG BEFORE INSTALLING.
CERRAR LA DUCHA DE REGISTRO ANTES DE INSTALAR.

INSTALAÇÃO | INSTALLATION | INSTALACIÓN

*Não acompanha o produto | *No acompaña el producto



Para evitar desperdício de água, instale o regulador de vazão quando a coluna de água estiver acima de 10 metros de altura (10 m.c.a.)
To avoid waste of water column is above 10 meter in height (10 m.c.a.)
Para evitar desperdicio de agua, instale el regulador de caudal cuando la columna de agua es de más de 10 metro de altura (10 m.c.a.)



NÃO AQUECE A ÁGUA
DOES NOT HEAT WATER
NO CALIENTA EL AGUA

TERMO DE GARANTIA | WARRANTY | GARANTÍA (Valid only in Brazil | válido solamente en territorio brasileño)

A DOCOL assegura a partir de 01/03/2015, garantia sem limite de tempo em seus produtos no que tange a defeitos nos materiais e processos de fabricação, para o uso em instalações residenciais em condições normais de acordo com as normas brasileiras aplicáveis ao produto enquanto o mesmo pertencer exclusivamente ao comprador original (comprador que realizou a compra), com a apresentação de documento fiscal de aquisição ou cadastro feito no site www.docol.com.br/garantia no prazo de 3 (três) meses após a compra dos produtos DOCOL.
Para manter a garantia sobre os produtos Docol, qualquer manutenção deve ser realizada pela Assistência Técnica Autorizada DOCOL, que está credenciada a executar serviços de troca de peças de reposição originais ou produtos. Durante os 10 primeiros anos a contar da data de compra validada pela nota fiscal ou cadastro no site indicado, a DOCOL assegura a cobertura dos custos de peças de reposição originais e serviços prestados pela rede de Assisências Técnicas Autorizadas.
Após este período, a DOCOL garante sem limite de tempo o envio sem custos das peças de reposição originais ou de um produto novo caso se encaixe nesta condição de garantia.
A Docol compromete-se a solucionar problemas consequentes de falhas de materiais e processos de fabricação aplicados ao uso em instalações residenciais em condições normais, conforme as normas brasileiras aplicáveis ao produto, conforme mencionado acima. A responsabilidade da Docol restringe-se somente ao envio do componente ou produto que apresentou defeito de fabricação. A garantia é aplicada a partir da data de aquisição, comprovada através da apresentação da nota fiscal de compra do produto e/ou cadastro no site www.docol.com.br/garantia.
Hipóteses de exclusão da garantia:
-Peças perdidas;
-Peças danificadas pelo manuseio, instalação ou uso inadequados;
-Peças danificadas pelo desgaste natural do uso, como: anéis de vedação, retentores, cunhas, mecanismos de vedação, baterias, etc.
-Manutenção incorreta realizada por pessoas não autorizadas;
-Instalações incorretas e/ou erros de especificação;
-Produtos com corpos estranhos em seu interior como: colas, lubrificantes, detritos, fita veda rosca, estopos, ou que impossibilite o seu correto funcionamento;
-Produtos instalados onde a água apresentar impurezas, detritos ou conter substâncias estranhas a mesma e que venham causar mau funcionamento;
-Utilização de peças não originais;
-Adaptação e/ou acabamento não original de fábrica;
-Danos causados nos acabamentos por limpeza com líquidos corrosivos, solventes, limpeza com materiais abrasivos, manuseio inadequado, batidas, quedas, instalação em ambientes com atmosfera agressiva e falta de limpeza periódica.

Asseguramos a oferta de componentes de reposição enquanto não cessar a comercialização do produto. Caso cessada a comercialização, a DOCOL manterá a oferta de reposição de sua linha de produtos por um período razoável de tempo, na forma da lei.
A garantia contratual obedecerá aos prazos ora estabelecidos, sendo vedada a transferência da garantia para outro consumidor, independentemente de o consumidor tê-la utilizado.
INFORMAÇÕES IMPORTANTES:
-Para peças danificadas pelo desgaste natural do uso, será considerado o período de garantia de 5 (cinco) anos.
-Os produtos instalados em locais públicos, de uso coletivo e/ou ambientes externos terão o período de garantia específico de 5 (cinco) anos (exceto produtos eletrônicos).
-Produtos elétricos/eletrônicos e produtos instalados para uso industrial terão o período de garantia de 1 (um) ano.
-A DOCOL não se responsabilizará pelos custos originados por problemas de instalação e manutenção inadequada, e pelo uso de peças de reposição não originais.
-Alguns produtos, pelas suas características, têm um tempo de garantia específico, diferente do tempo constante deste termo. Neste caso, vale o termo constante no seu próprio manual de instrução.
-A garantia sem limite de tempo não é válida para aquisições feitas através de construtoras. Para esta compra, a garantia será de 10 (dez) anos.
-Peças com acabamentos superficiais executados através de pintura ou verniz terão o prazo de garantia de 5 (cinco) anos.
-Para a limpeza periódica, recomenda-se a limpeza semanal com flanela úmida e sabão neutro. Não deverão ser utilizados produtos à base de cloro (hipoclorito, água sanitária, etc.), bem como não é recomendada a utilização de esponjas de aço.
Eventualmente poderá ser realizada a aplicação de cera automotiva a base de silicone. Não sendo caracterizada a garantia, a responsabilidade de qualquer ônus será do consumidor.
A DOCOL está sempre buscando aperfeiçoamento tecnológico em seus produtos. Por isso, poderá alterar seus produtos sempre que julgar necessário, sem prévio aviso. Esta garantia é concedida para produtos adquiridos e instalados em território nacional. Warranty: Call Docol authorized distributor in your country or Docol export department: Garantia: Llame el distribuidor autorizado Docol en ese país o Docol departamento exportación: docol@docol.com.br

IMPORTANTE: Este embalagem é reciclável, verifique em sua cidade os programas de coleta seletiva.
IMPORTANT: This packaging is recyclable, check your city for selective collection programs.
IMPORTANTE: Este embalaje es reciclable, verifique en su ciudad los programas de recolección selectiva.

Validade indeterminada

DOCOL METAIS SANITÁRIOS LTDA - Indústria Brasileira
CNPJ 75.339.051/0001-41
Av. Edmundo Doubrava, 1001 - Zona Industrial Norte CEP 89.219-502 Joinville/SC - Brasil
Docol Responde - 0800 474 3333 docol@docol.com.br
Other countries, please contact Docol Authorized Distributor in your country. Demás países, por favor entre en contacto con el Distribuidor Autorizado de Docol en su país. Export Department
Departamento de Exportación: docol@docol.com.br
www.docol.com.br
Made in Brazil

3869200r01 fornecedor

colar a etiqueta aqui.