

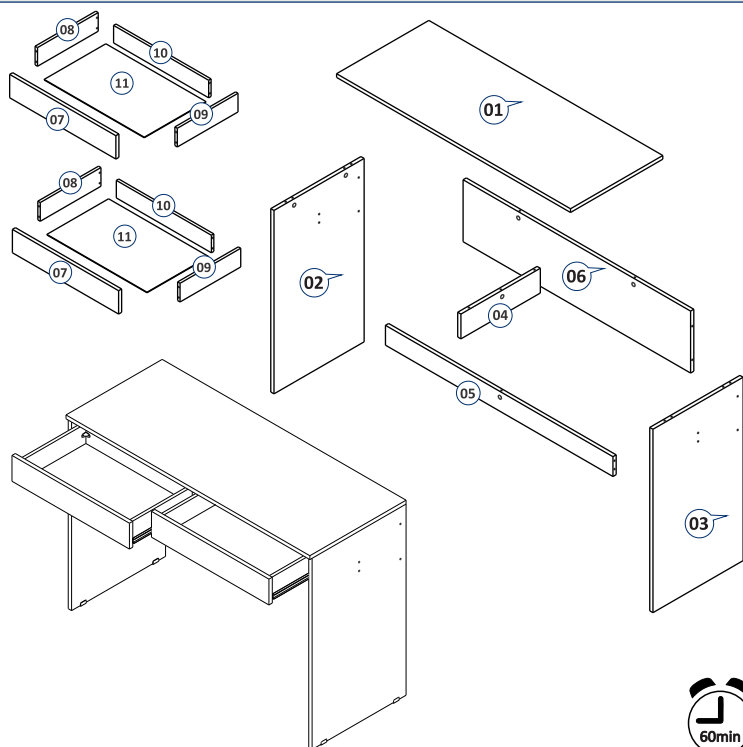
# Esquema de Montagem

## Esquema de montaje

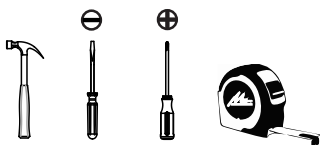
### Assembly scheme

Produto/Product/Product		
Escritorinha 2 Gavetas Escritorio 2 cajones Writing desk 2 drawers	<b>Mesa Gamer</b> Escritorinha 2 Gavetas Escritorio 2 cajones Writing desk 2 drawers 40219 - 40188 - 40220 40022 - 40253 - 40272 40221	Mesa Gamer Mesa de jugador Gamer Table
<b>Home Basic</b>		<b>Dynamite</b>

#### Detalhamento/Detailando/Detailing



#### Ferramentas/Herramientas/Tools



#### Ferragens/Hardware/Hardware

<b>A</b> 08x Parafuso CC/Tornillo/Screw 5,0x40 mm	<b>B</b> 32x Parafuso CC/Tornillo/Screw 3,5x12 mm	<b>C</b> 22x Cavilha/Tarugo/Dowel 6,0x30 mm	<b>D</b> 08x Minifix 7,0x32 mm	<b>E</b> 08x Tambor/Tambor/Minifix Cam Ø15x12 mm
<b>F</b> 04x Pé Pvc/Pié Pvc/Pvc Foot	<b>G</b> 02x Corredilha Metálica Metal Slide 300 mm	<b>H</b> 08x Cantoneira/Ângulo/Angle 18x18 mm	<b>I</b> 20x Prego/Clavo/Nail 10x10	

#### Lista de Materiais lista de Materiales hardware list

Ord	Descrição	Descripción	Description	Dimensões (mm)			Qtd
				Comp.	Larg.	Esp.	
01	Tampo	Cubrir	Cover	970	430	15	1
02	Lateral Esquerda	Lateral izquierdo	left side	735	420	15	1
03	Lateral Direita	Lado derecho	Right side	735	420	15	1
04	Divisória	Dividir	Partition	370	100	15	1
05	Trava Central	Bloqueo central	central lock	936	80	15	1
06	Trava Fundo	Bloqueo de fondo	Background Lock	936	250	15	1
07	Frente Gaveta	Fronte del cajón	Front Drawer	465	100	15	2
08	Lateral Esq. Gaveta	Cajón del lado izquierdo	Left Side Drawer	300	80	12	2
09	Lateral Dir. Gaveta	Lado derecho del cajón	Right Side Drawer	300	80	12	2
10	Contra Fundo Gaveta	Contra la parte inferior del cajón	Against Drawer Background	413	75	12	2
11	Fundo Gaveta	Fondo del cajón	Drawer Background	435	305	2.5	2
12							
13							
14							
15							

**TERMO DE GARANTIA** A presente garantia deverá ser exercida nos prazos aqui indicados, mediante apresentação deste certificado e da nota fiscal. O prazo de garantia será de noventa (90) dias, conforme prevista no artigo 26 do Código do Consumidor, a contar da efetiva entrega do produto, desde que observadas as condições normais de uso e conservação. Essa garantia cobre defeitos de fabricação.

**DOCUMENTO DE FIANZA** Esta garantía se ejerce dentro del periodo en el presente documento, con la presentación de este certificado y la factura. El plazo de garantía será de noventa (90) días, conforme dispuesto en el artículo 26 del Código de Consumidor, a contar de la fecha de entrega real del producto, teniendo debidamente en cuenta las condiciones normales de uso y almacenamiento. Esta garantía cubre defectos de fabricación.

**WARRANTY TERM** This warranty shall be applied within the time limits specified herein, by presentation of this certificate and invoice. The warranty time shall be ninety (90) days, as provided in article 26 of the Consumer Code, as of the effective delivery of the product, provided that normal conditions of use and conservation are observed. This warranty covers manufacturing flaws.

#### Esquema de Montagem/ Instrucciones de Montaje/ Assembly Instructions

**ATENÇÃO:** Sugerimos montar os produtos sobre a embalagem para evitar arranhões nas peças.

#### PRECAUCIÓN:

Sugerimos ensamblar los productos sobre el embalaje para evitar rayaduras en las partes.

#### ATTENTION: We suggest

assembling the products on the packaging to avoid scratches on the parts.

☑

01. Na remoção da poeira utilizar flanela limpa e levemente umedecida, em seguida flanela seca para remoção da umidade.

01. To remove dust use a clean flannel slightly moistened and afterwards a dry flannel to remove the humidity.

01. Para limpiar el polvo utiliza una flanela limpia y humedecida y después una flanela seca para quitar la humedad.

02. Para reclamações, ter à mão a etiqueta do produto com número do lote e data da fabricação.

02. For complaints always have the product label with the batch number and manufacturing date at hand.

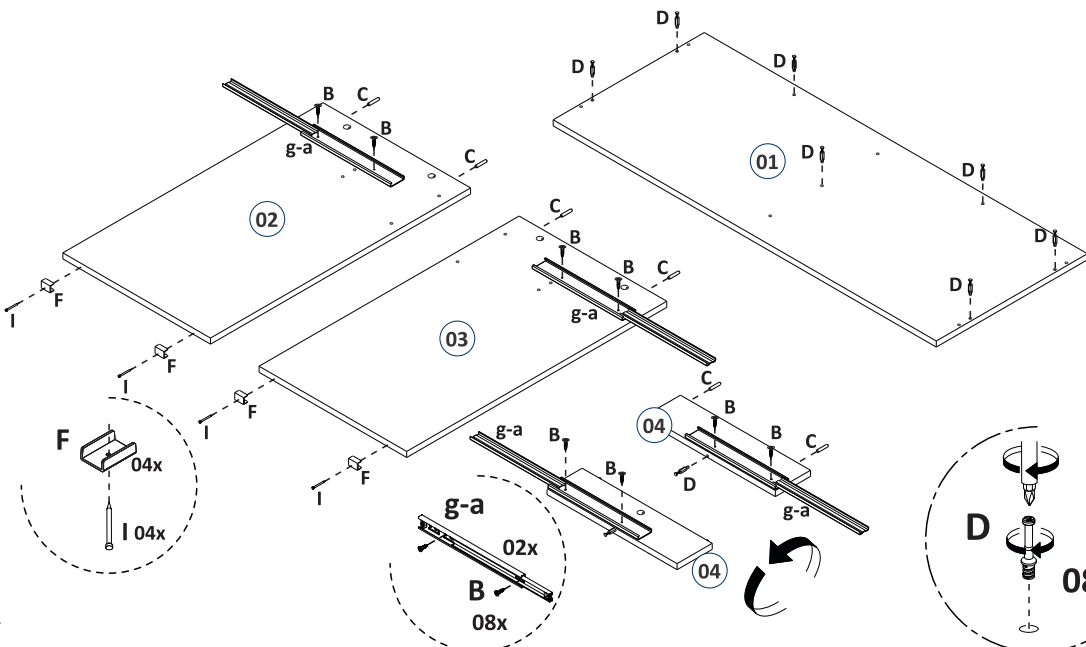
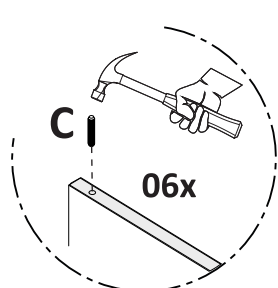
02. Para cualquiera que sea la reclamación hay que tener siempre a mano la etiqueta del producto con el número del lote y la fecha de fabricación.

03. Sr. Montador, favor conferir as peças antes da montagem, pois só efetuamos a troca do produto antes de ser montado.

03. Mr. Assembler, please check parts before assembling. We only replace products before put together.

03. Señor ensamblador, favor conferir las piezas antes del montaje, pues sólo cambiamos los productos antes de ensamblados.

#### Preparação das Peças/ Preparación de Piezas/ Parts Preparation

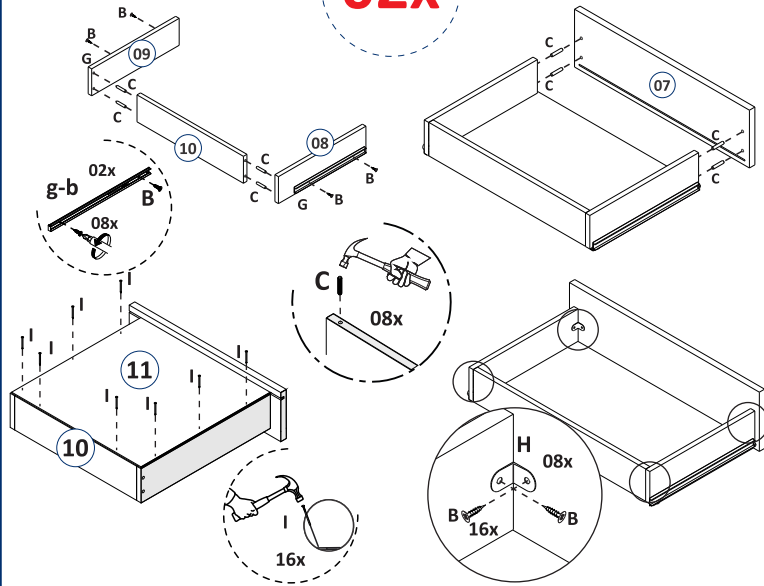


Para separar a corredeira é necessário movimentar o aplicador de plástico que encontra-se no verso da mesma. Mova o aplicador para cima, segure e puxe a parte removível da corredeira.

# Montagem Passo a Passo/Montaje paso a paso/Step by Step Assembly

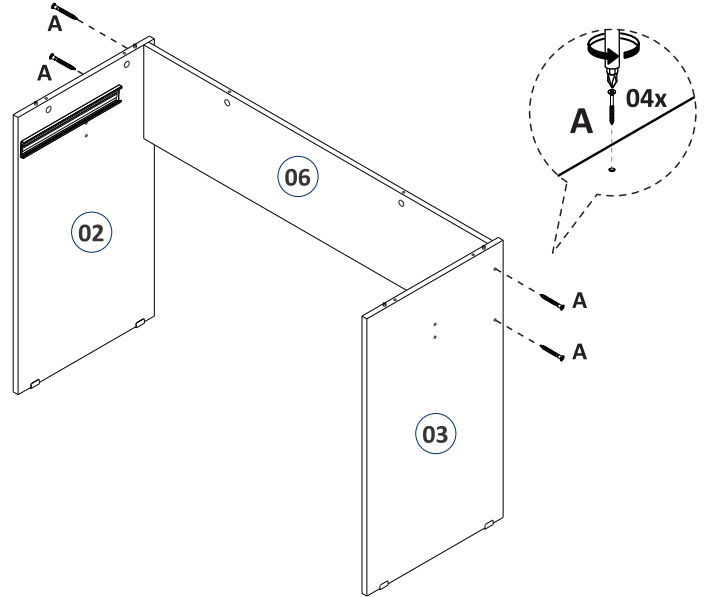
Etapa Montagem da Gaveta  
Paso de montaje del cajón  
Drawer Assembly Step

02x



1 Passo  
Paso  
Step

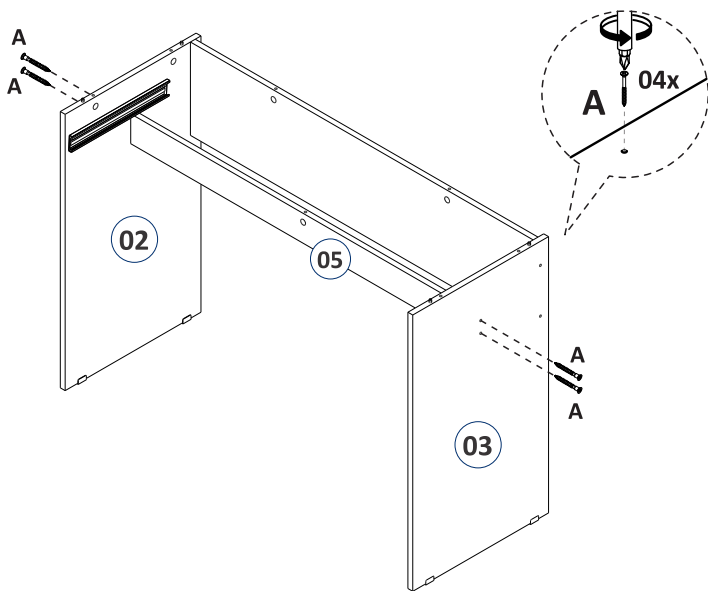
Unir a peça (6) entre as peças (2 e 3) utilizando as ferragens (A).  
Une la pieza (6) entre las piezas (2 y 3) utilizando la tornillería (A).  
Join the piece (6) between the pieces (2 and 3) using the hardware (A).



2 Passo  
Paso  
Step

Unir a peça (6) entre as peças (2 e 3) utilizando as ferragens (A).  
Une la pieza (6) entre las piezas (2 y 3) utilizando la tornillería (A).  
Join the piece (6) between the pieces (2 and 3) using the hardware (A).

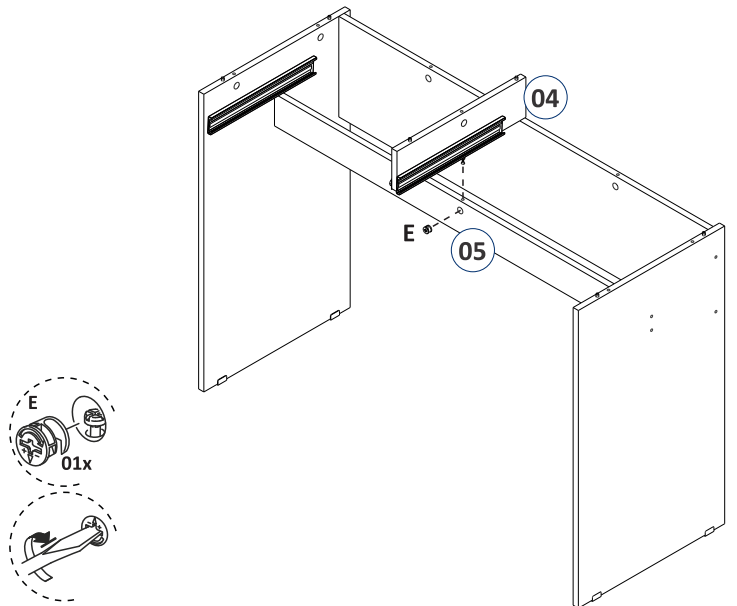
A  
04x



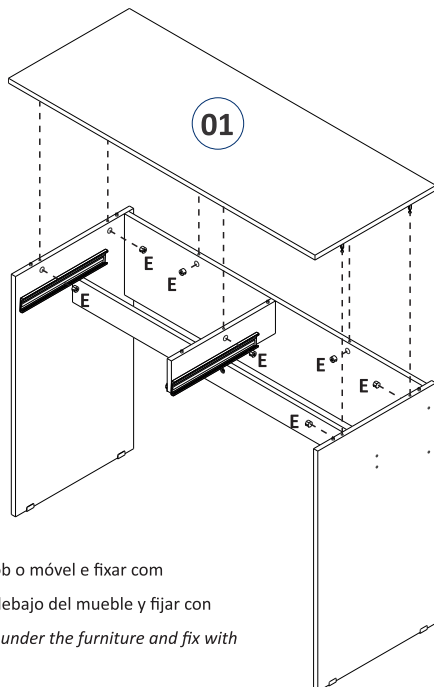
3 Passo  
Paso  
Step

Unir a peça (4) na peça (5) utilizando a ferragem (E).  
Une la pieza (4) en la pieza (5) utilizando el hardware (E).  
Join the part (4) in the part (5) using the hardware (E).

E  
01x



4 Passo  
Paso  
Step



E  
07x

Unir a peça (1) sob o móvel e fixar com a ferragem (E).  
Unir la pieza (1) debajo del mueble y fijar con el hardware (E).  
Join the piece (1) under the furniture and fix with the hardware (E).

5 Passo  
Paso  
Step

Para finalizar encaixar as gavetas conforme indicado.  
Terminando as etapas o móvel esta pronto para o uso.  
Finalmente, coloque los cajones como se indica.  
Después de completar los pasos, los muebles están listos para su uso.  
Finally, fit the drawers as indicated.  
After completing the steps, the furniture is ready for use.

