

Código: 58017375 NCM: 8302.10.00

Produto: DOBRADICA 3530 R R16 IXP

Linha de Produtos: Dobradiças

Norma: ABNT NBR 7178:1997

Aplicação: Portas De Abrir

Acabamentos: Inox Polido (Ixp)

Resistência a corrosão: Grau 4

Especificações:

- * Abas, pino, cabeça fixa e móvel do pino e rolamento em aço inoxidável
- * Parafusos em aço inoxidável
- * Peso suportado de até 35kg
- * Ângulo máximo de abertura 280°
- * Raio de 16 mm nas extremidades das abas

Recomendações: Retirar A Dobradiça Quando Pintar A Porta. Não Utilizar Fita Adesiva. Não Utilizar Produtos Químicos. Limpeza Com Pano Macio E Umedecido Em Água. Lubrificar Com Grafite Em Pó. Para Ambientes Sujeitos À Ação Da Maresia É Indicado Uso Da Dobradiça Em Aço Inox.

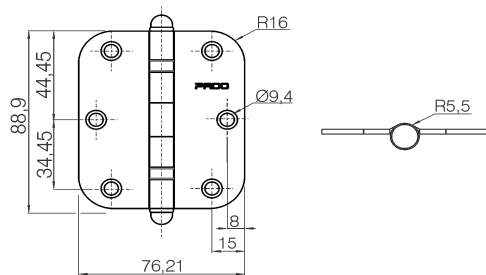
Peso bruto: 0.172kg Peso Líquido: 0.165kg

Dimensões Código de Barras Quantidade

Não cadastrada

Garantia: 5 ANOS CONTRA DEFEITOS DE FABRICAÇÃO E/OU FUNCIONAMENTO. 2 ANOS PARA ACABAMENTO. 1 ANO PARA PRODUTOS EM LUGARES PÚBLICOS OU CORROSIVOS.

Desenhos:



Cj Dobradiças com rolamento 3530 RAIO