

CAMA SOLTEIRO MONTESSORIANA LINHA SMILE

Bem-vindo

A Serpil traz até você soluções práticas de design com manuais de montagem e instalação detalhados para possibilitar o pleno aproveitamento do potencial dos produtos.

Para assegurar a garantia, é recomendada a prévia conferência de partes e componentes, bem como a leitura dos passos e suas ilustrações.

Preservar este documento é essencial para a adequada manutenção de seu móvel, o que engloba os possíveis ciclos de montagem e desmontagem.

Em caso de dúvidas, contate a Serpil que atende pelo fone 49.3366.6300 de Segunda a Sexta, das 7:30 às 11:45 e 13:30 a 18:00.

Recomendações

Os parafusos devem ser apertados periodicamente.

Evitar batidas e o contato com objetos cortantes.

Observar as cargas máximas suportáveis, quando houver, conforme o desenho esquemático no final do documento.

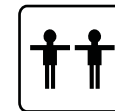
Partes do produto protegidas da incidência de luz estão sujeitas a alterações de tonalidade diferentemente das expostas. Somente o uso freqüente pode amenizar esta ocorrência.

Algumas pinturas novas, embora atóxicas, podem apresentar odores. Para amenizá-los, mantenha o móvel em local arejado por aproximadamente três dias.

Manutenção e Limpeza

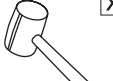






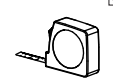


Pano levemente umedecido com água, seguido de pano seco.

*Nunca utilizar produtos químicos ou abrasivos.

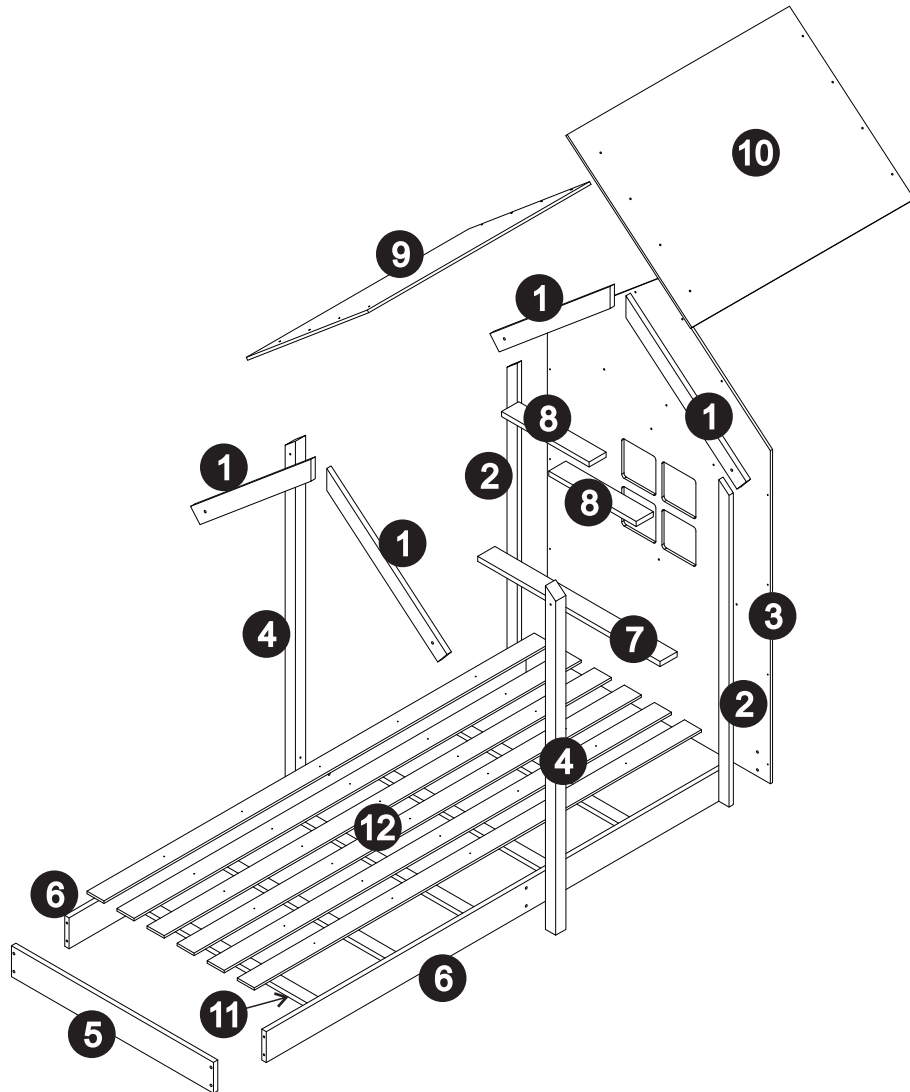


Pessoas necessárias para montar este produto

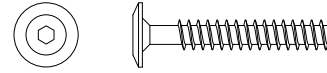
Abaixo sinalizadas, as ferramentas não fornecidas mas necessárias para a montagem do produto.

 Martelo Borracha	 Martelo	 Chave Phillips	 Chave Fenda	 Chave Phillips Pequena
 Furadeira com Broca de 5mm	 Chave de Boca de xmm	 Trena	 Nível	 Escada

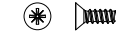
PARTES DO PRODUTO		
ITEM	QTDE	NOME DA PEÇA
1	4	RIPA TELHADO
2	2	PÉ CABECEIRA
3	1	CABECEIRA
4	2	PÉ FRONTAL
5	1	PESEIRA
6	2	BARRA
7	1	PRATELEIRA MAIOR
8	2	PRATELEIRA MENOR
9	1	TELHADO MENOR
10	1	TELHADO MAIOR
11	5	TRAVESSA INFERIOR DO ESTRADO
12	6	ESTRADO



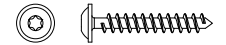
COMPONENTES



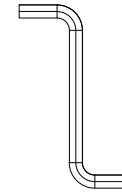
A- Parafuso Allen ZB
7,0x50 mm Cab Ø13 mm (16X)



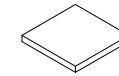
B- Parafuso CH PHS ZB
4,0x16 mm (8X)



C- Parafuso FL PHS ZB
3,5x30 mm (23X)



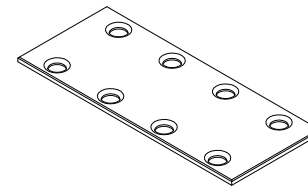
D- Chave Allen 4 mm (1X)



E- Feltro Adesivo
25x25 (4X)



F- Prego C/Cabeça
12x12 (30X)

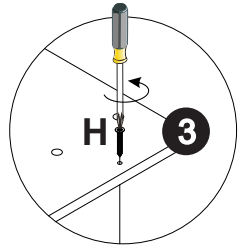


G- Chapinha ZB 35x80 mm
COD 04.10.069 Bigfer (1X)

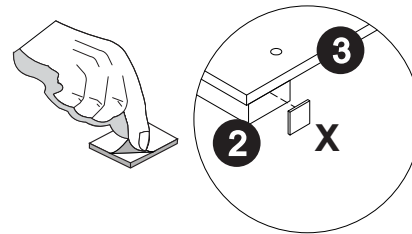
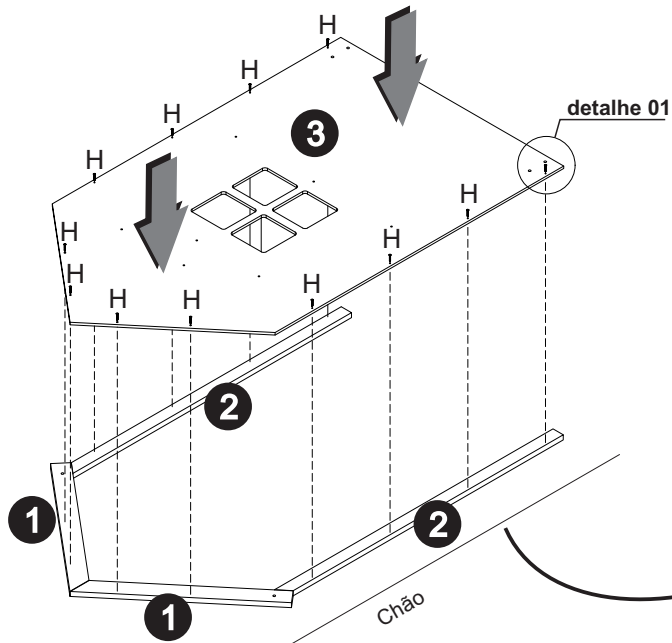


H- Parafuso CH PHS ZB
3,5x25 mm (12X)

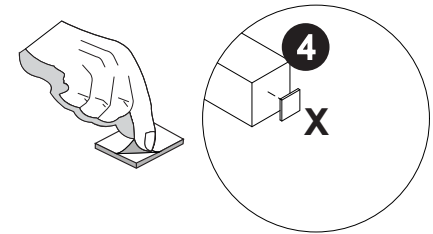
Pré-montagem



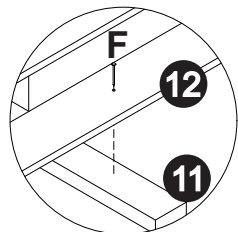
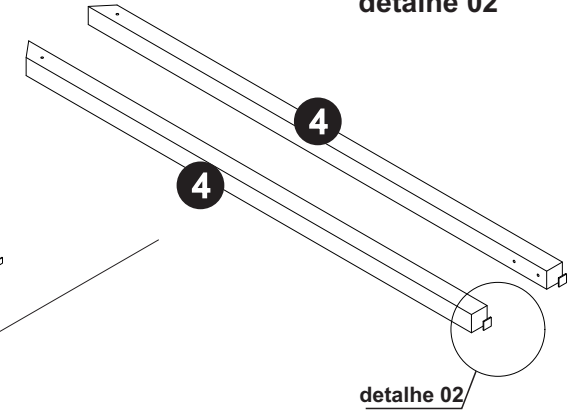
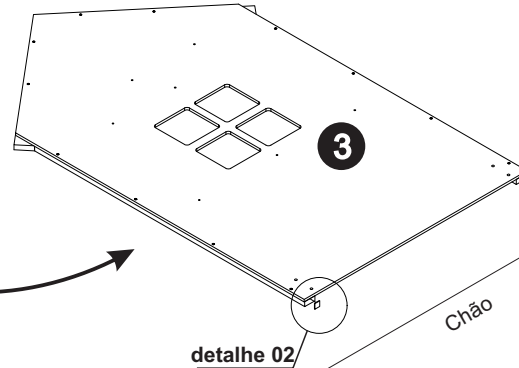
detalhe 01



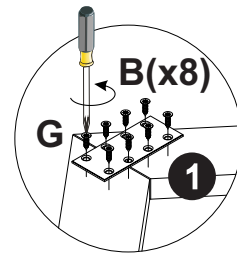
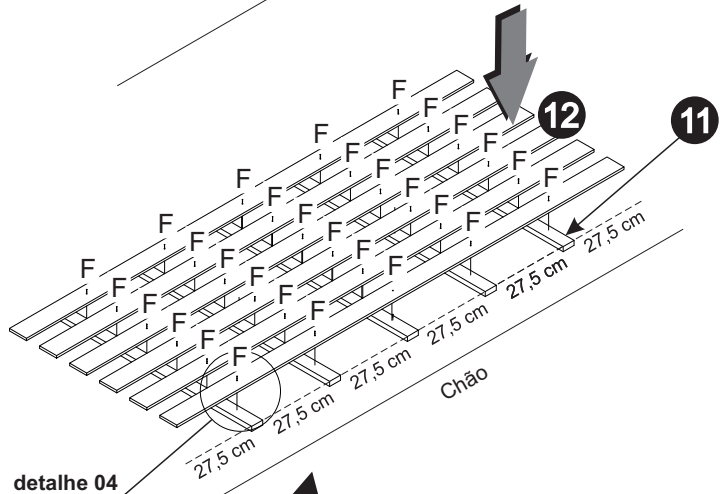
detalhe 02



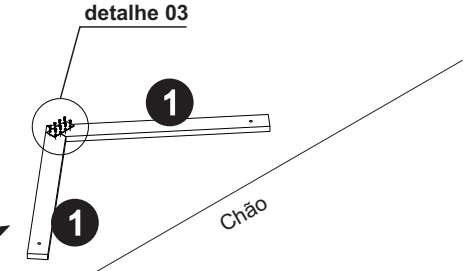
detalhe 02



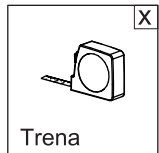
detalhe 04



detalhe 03




detalhe 03

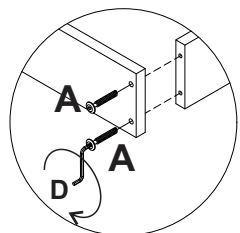


Utilizando uma Trena (não fornecida) posicione no chão e intercale as peças 11 numa distancia de 27,5 cm, logo após, fixe-as utilizando o Prego F conforme mostra-se no detalhe 04.

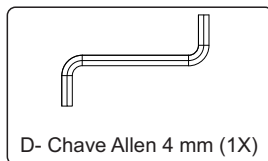
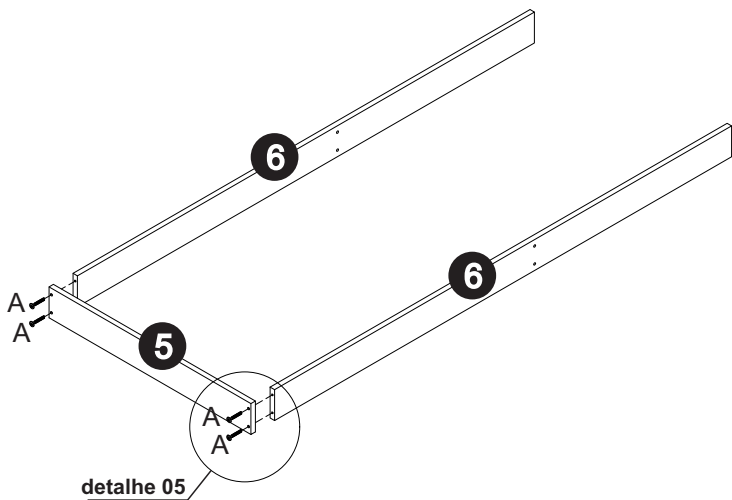
Faça a pré-montagem das Ripas frontais utilizando a Chapinha G e o Parafuso B, conforme mostra o detalhe 03

- 
 H- Parafuso CH PHS ZB
 3,5x25 mm (12X)
- 
 B- Parafuso CH PHS ZB
 4,0x16 mm (8X)
- 
 F- Prego C/Cabeça
 12x12 (30X)
- 
 X- Feltro Adesivo
 25x25 (4X)
- 
 G- Chapinha ZB 35x80 mm
 COD 04.10.069 Bigfer (1X)

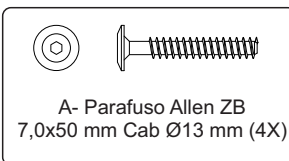
Passo 01



detalhe 05

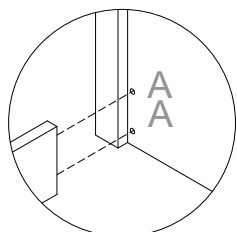


D- Chave Allen 4 mm (1X)

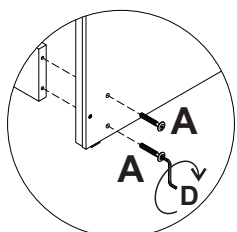


A- Parafuso Allen ZB
7,0x50 mm Cab Ø13 mm (4X)

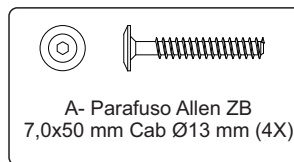
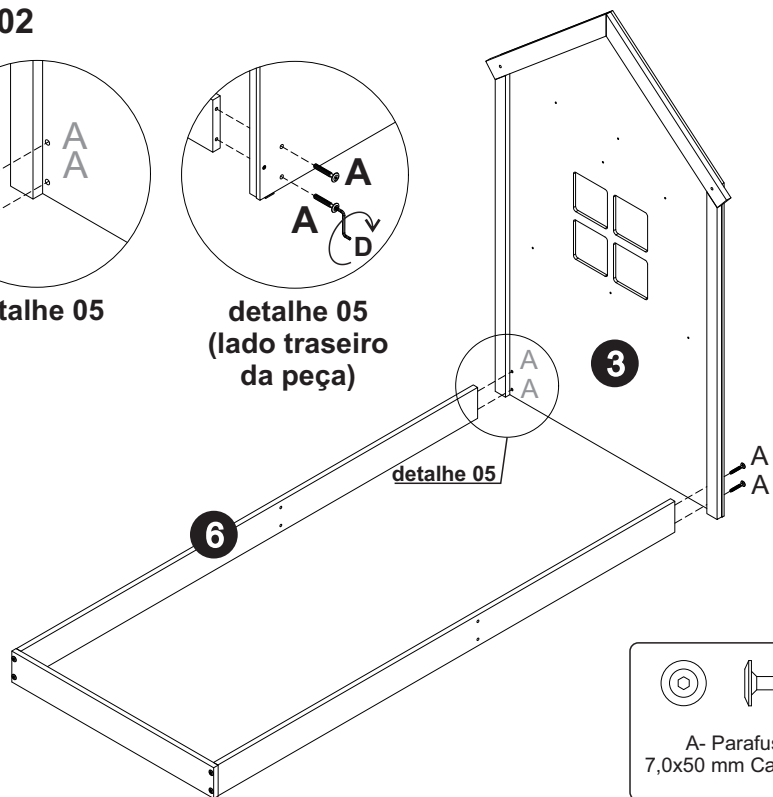
Passo 02



detalhe 05

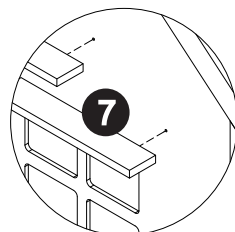


detalhe 05
(lado traseiro
da peça)

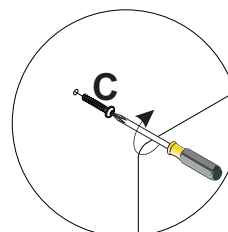


A- Parafuso Allen ZB
7,0x50 mm Cab Ø13 mm (4X)

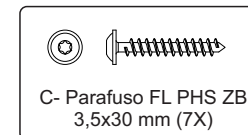
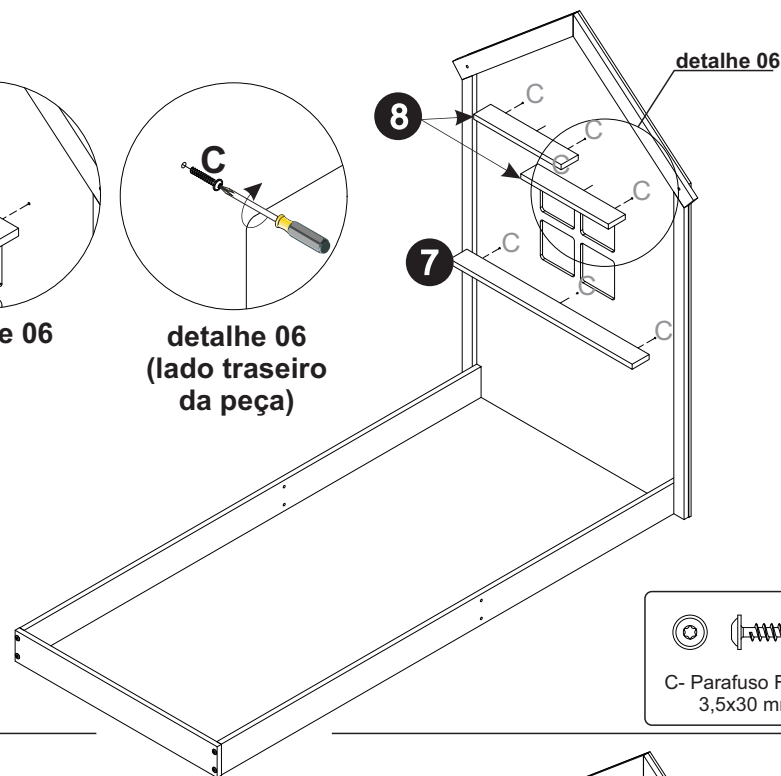
Passo 03



detalhe 06

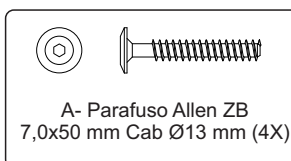


detalhe 06
(lado traseiro
da peça)



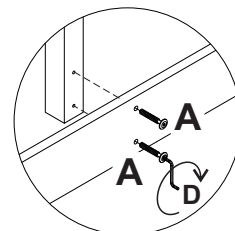
C- Parafuso FL PHS ZB
3,5x30 mm (7X)

Passo 04

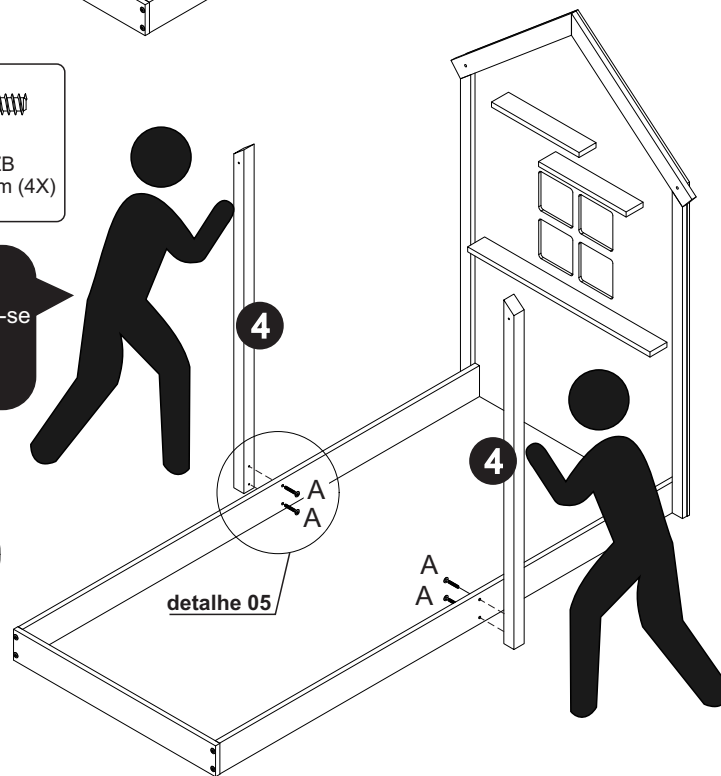


A- Parafuso Allen ZB
7,0x50 mm Cab Ø13 mm (4X)

Conforme mostra-se
na ilustração, precisa-se
de duas pessoas
para este passo.



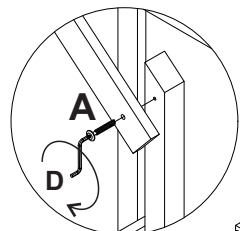
detalhe 05



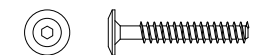
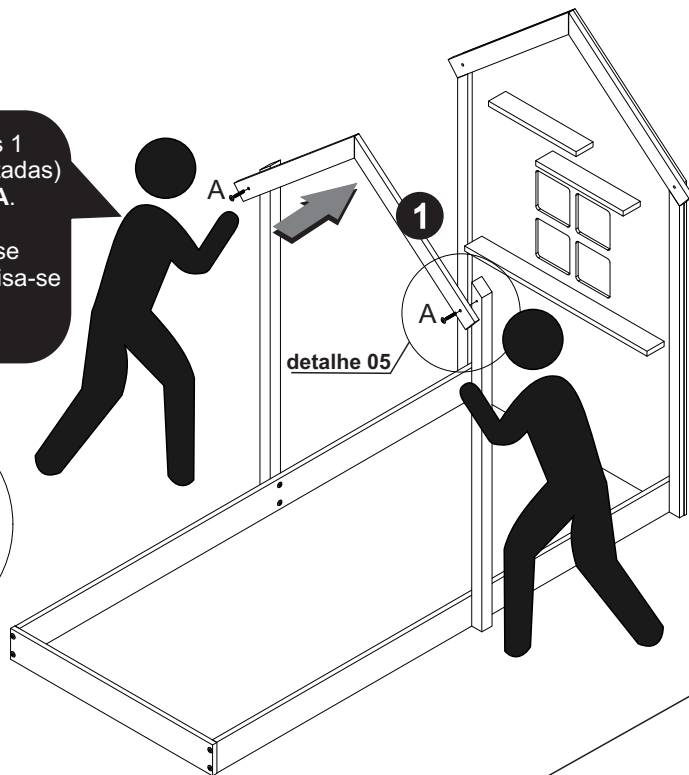
Passo 05

Para fixar as Ripas 1 (previamente montadas) utilize o Parafuso A.

Conforme mostra-se na ilustração, precisa-se de duas pessoas para este passo.



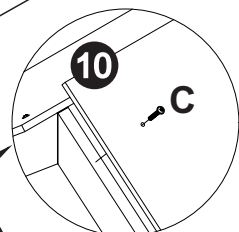
detalhe 05



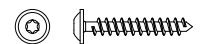
A- Parafuso Allen ZB
7,0x50 mm Cab Ø13 mm (2X)

Passo 07

Fixar o Telhado maior 10 utilizando o Parafuso (c) conforme mostra-se no detalhe 07

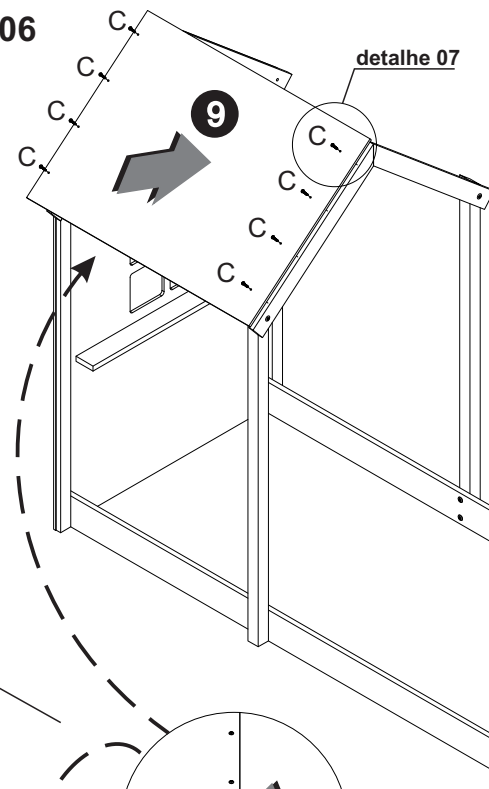


detalhe 07

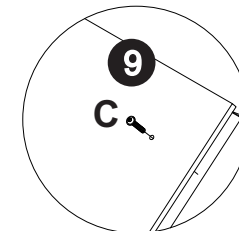


C- Parafuso FL PHS ZB
3,5x30 mm (8X)

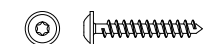
Passo 06



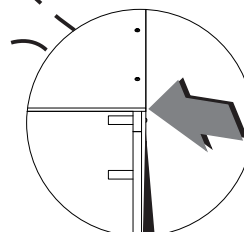
Fixar o Telhado menor 9 utilizando o Parafuso (c) conforme mostra-se no detalhe 07



detalhe 07



C- Parafuso FL PHS ZB
3,5x30 mm (8X)

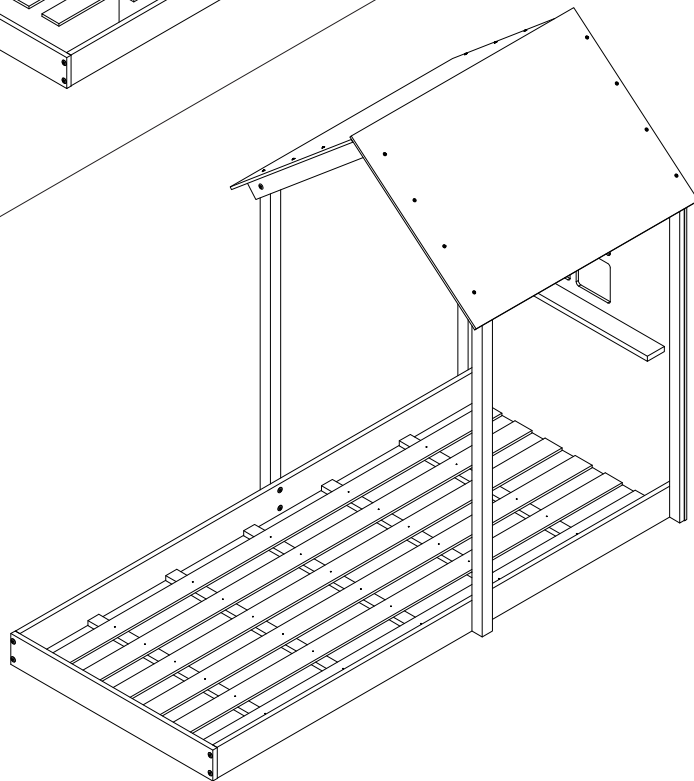
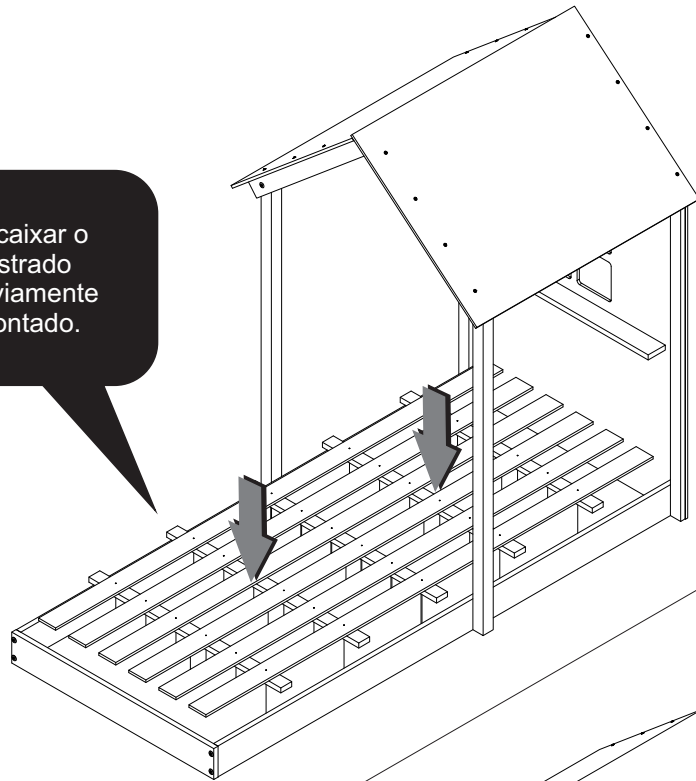


Fixar o Telhado na mesma Linha da Cabeceira

VISTA LATERAL DO PRODUTO

Passo 08

Encaixar o Estrado previamente montado.




SERPIL
www.serpil.com.br

Garantia Serpil Móveis Ltda

A Serpil Móveis Ltda, denominada Serpil, tem uma preocupação enorme com a satisfação de seus clientes, com a qualidade de seus produtos. Para tanto, apresenta o Certificado de Garantia.

Para que os produtos Serpil estejam assegurados pela garantia conferida por este certificado, o consumidor / cliente deverá adotar os seguintes critérios e cuidados:

1. Uso adequado e normal dos produtos Serpil, evitando maus cuidados, exposição excessiva ao sol, calor e umidade, pois podem causar alteração na cor original dos móveis.
2. Deverá ser observado o adequado cuidado com o deslocamento dos móveis, bem como com manutenção e limpeza, não podendo ser utilizados produtos de limpeza não recomendados ou abrasivos.
3. Em caso de transferência do produto para locais diversos, esta só poderá ocorrer através de profissionais especializados, pois avarias no manuseio ao transporte, não estão contemplados na garantia.
4. O desgaste normal do tempo decorrente do uso e a existência de agentes externos capazes de influenciar em sua conservação, importam na extinção da garantia.
5. A garantia aqui conferida limita-se ao móvel, não se ampliando aos produtos a ele agregados, como vidros, ferragens, aramados e acessórios que não sejam de fabricação da Serpil Móveis.

OS PRAZOS DE GARANTIA

1. Será de Noventa (90) dias o prazo para defeitos aparentes e de fácil constatação;
2. Será de Seis (6) meses a garantia do Móvel por defeitos de fabricação, este em condições normais de uso e as demais condições do presente certificado, contados da data de emissão da nota fiscal.

DA EXTENSÃO DE GARANTIA

A garantia aqui conferida compreende o reparo ou substituição das peças com defeito de fabricação, contanto que constatados e certificados por lojistas que mantenham relações de compra e venda mercantil com a Serpil. Não está coberta pela garantia a quebra do móvel em função do excesso de peso. Para tanto observar no manual de montagem os pesos e as distribuições indicados.

Móveis não mais fabricados pela Serpil, não estão cobertos pela garantia, conforme Código de Defesa do Consumidor, artigo 32.

INSTRUÇÕES DE LIMPEZA, MONTAGEM E CONSERVAÇÃO

1. Para maior durabilidade, recomendamos que a limpeza dos móveis Serpil seja efetuada apenas com pano levemente umedecido em sabão neutro e flanela seca, não é recomendado nenhum tipo de produto como: lustra móveis, óleos ou polidores.
2. A montagem deverá ser feita obedecendo às instruções do manual de instalação e montagem, que será fornecido ao cliente/consumidor com o produto no momento da entrega. A instalação e montagem por conta do cliente/consumidor torna inaplicável a presente garantia, assim como todo e qualquer recorte ou adaptações realizadas nos móveis.
3. Não serão responsabilidades da Serpil problemas que tenham origem na utilização do produto de forma inadequada ou na exposição do mesmo a intempéries, além da ação de cupins ou outras pragas e ainda no armazenamento do móvel em locais impróprios e não detetizados periodicamente.

OBSERVAÇÕES FINAIS

A presente garantia deverá ser exercida nos prazos aqui indicados, mediante apresentação do presente certificado e Nota Fiscal.