

MANUAL DE INSTALAÇÃO DA LUMINARIA:

Para um instalação adequada recomenda-se:
 -Realize a instalação do produto sempre com a energia desligada;
 -A instalação do produto deve ser feita por profissionais habilitados;
 -A instalação do produto deve ser feita em locais que suportam seu peso;
 -A luminária deve ser instalada em área interna, ou se for instalada em área externa o produto deve ser protegido das intempéries;
 -Siga as instruções dos desenhos esquemáticos;

LIMPEZA E MANUTENÇÃO DA LUMINÁRIA:

- Antes de qualquer ação, desligar a energia elétrica;
 -Trocar as lâmpadas somente quando elas estiverem frias;
 -Recomenda-se a limpeza do vidro na hora da instalação e quando for necessário, pois o mesmo pode embaçar dentro da caixa e com o tempo;
 -Sugestão de produtos para a limpeza do vidro cristal: água misturada com álcool;
 -Na limpeza do produto, não use solvente ou material abrasivo;
 -Deixar secar naturalmente;

GARANTIA:

Este produto tem garantia por um período de 6 meses a contar a partir da data de aquisição e cobre os seguintes aspectos:

-Defeito de fabricação abrangendo fiação, soquetes e acabamento;
 -A garantia é anulada em caso de instalação incorreta do produto, de evidente falta de manutenção ou de utilização inadequada;
 -Para validar este termo de garantia, o reclamante deverá apresentar a nota fiscal de compra do produto;
 -A solicitação de troca ou reparação deve ser feita através da loja aonde o produto foi adquirido;

OBSERVAÇÃO:

Com o passar do tempo é natural de haja pequenas alterações nas cores da madeira;
 Os acabamentos de madeira podem sofrer variações de tonalidade.

LUMINARIA MANUAL DE INSTALACIÓN:

Para una correcta instalación se recomienda:
 -Siempre instale el producto con el Apagar;
 -La instalación del producto debe ser realizada por Profesionales cualificados;
 -La instalación del producto debe realizarse en lugares que apoyan su peso;
 -La luminaria debe instalarse en una zona interior, o si se instala en un área El producto debe protegerse de las inclemencias del tiempo;
 -Siga las instrucciones de los dibujos esquemáticos;

LIMPIEZA Y MANTENIMIENTO DE LA LUMINARIA:

-Antes de cualquier acción, desconecte la energía eléctrica;
 -Cambiar las bombillas sólo cuando están frías;
 -Se recomienda la limpieza del vidrio en el momento de la instalación y Cuando sea necesario, ya que puede difuminar Dentro de la caja y con el tiempo;
 -Sugerencia de productos para la limpieza de cristal de cristal: Agua mezclada con alcohol;
 -Al limpiar el producto, no utilice disolvente ni material abrasivo;
 -Deje secar naturalmente;

Garantizar:

Este producto está garantizado durante un período de 6 meses a partir de la fecha de compra y cubre los siguientes aspectos:
 -Defecto de fabricación cubriendo cableado, zócalos y acabados;
 -La garantía se cancela en caso de instalación inadecuada Del producto, de evidente Falta de mantenimiento o uso indebido;
 -Con el fin de validar este plazo de garantía, el reclamante deberá Enviar la factura de compra del producto;
 -La solicitud de cambio o reparación debe ser Hecho a través de la tienda donde se compró el producto;

Observación:

Con el tiempo es natural tener pequeñas Cambios en los colores de madera;
 Los acabados de madera pueden sufrir Variaciones de tinte

COLEÇÃO YASMIN

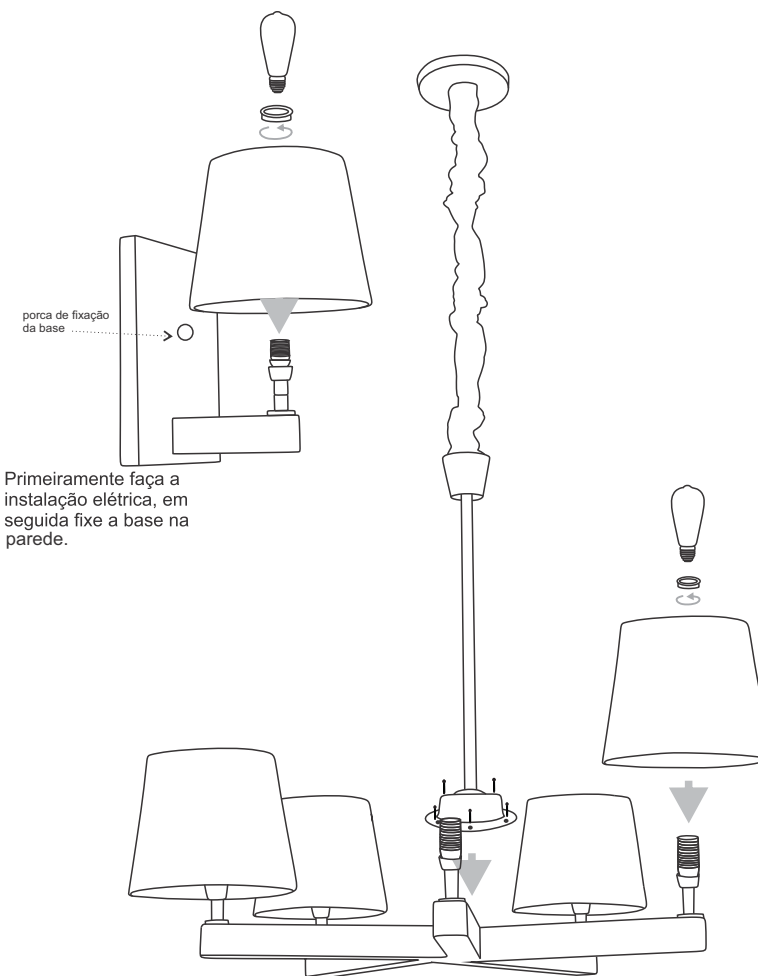


Tabela \ Tabla

Modelo	Pot. Max. lâmpadas Pot. Max. Lámparas	Pot. Max. luminária	Tensão	Modelo Soquete
3057	3L x 25w	75 watts	127/220v	E27 NACIONAL
3058	5L x 25w	125 watts	127/220v	E27 NACIONAL
3056	1L x 20w	20 watts	127/220v	E27 NACIONAL

Serviço de atendimento ao Cliente:
 assistencia@madelustre.com.br
 Fone: 54 - 3462 9500

Servicio de atención al cliente:
 asistencia@madelustre.com.br
 Teléfono: (+55) 54-3462 9500

Produzido por Madelustre Industrial Ltda. - CNPJ: 89.616.460/0001-52
 Distribuído por Vitralys comércio de Ltda. - São Paulo CNPJ: 34.596.179/0001-14
 Estrada São Gabriel, 165 - Garibaldi RS Fone 54 3462 9500

Agora que você já comprou o seu móvel, ele merece ser montado do jeito certo.

Erros de montagem causam mais de **60%** dos danos em móveis.

Por que contratar?

Tranquilidade do **início ao fim** da montagem



PROFISSIONAIS QUALIFICADOS

Especialistas certificados na **MadeiraMadeira Serviços**.



FERRAMENTAS PROFISSIONAIS

que **protegem** seus móveis.



AGENDAMENTO EM 24 HORAS

escolha a data e o turno **ideais para** você.



GARANTIA DE 3 MESES

de cobertura **completa**.

Mais de 1 MILHÃO DE MONTAGENS
★ com avaliação 4.7 ★

Mariana S., São Paulo

"Chegaram no horário e montaram tudo rapidamente. Serviço incrível!"



Carlos R., Belo Horizonte

"Tentei montar sozinho e foi um desastre. Com a **MadeiraMadeira Serviços** ficou perfeito."



Ana P., Rio de Janeiro

"Agendamento ágil e **montagem pontual e perfeita**. Recomendo demais!"



Agende agora pelo QR Code

Madeira**Madeira** Serviços · Atendimento em todo o Brasil



Escaneie o QRCode