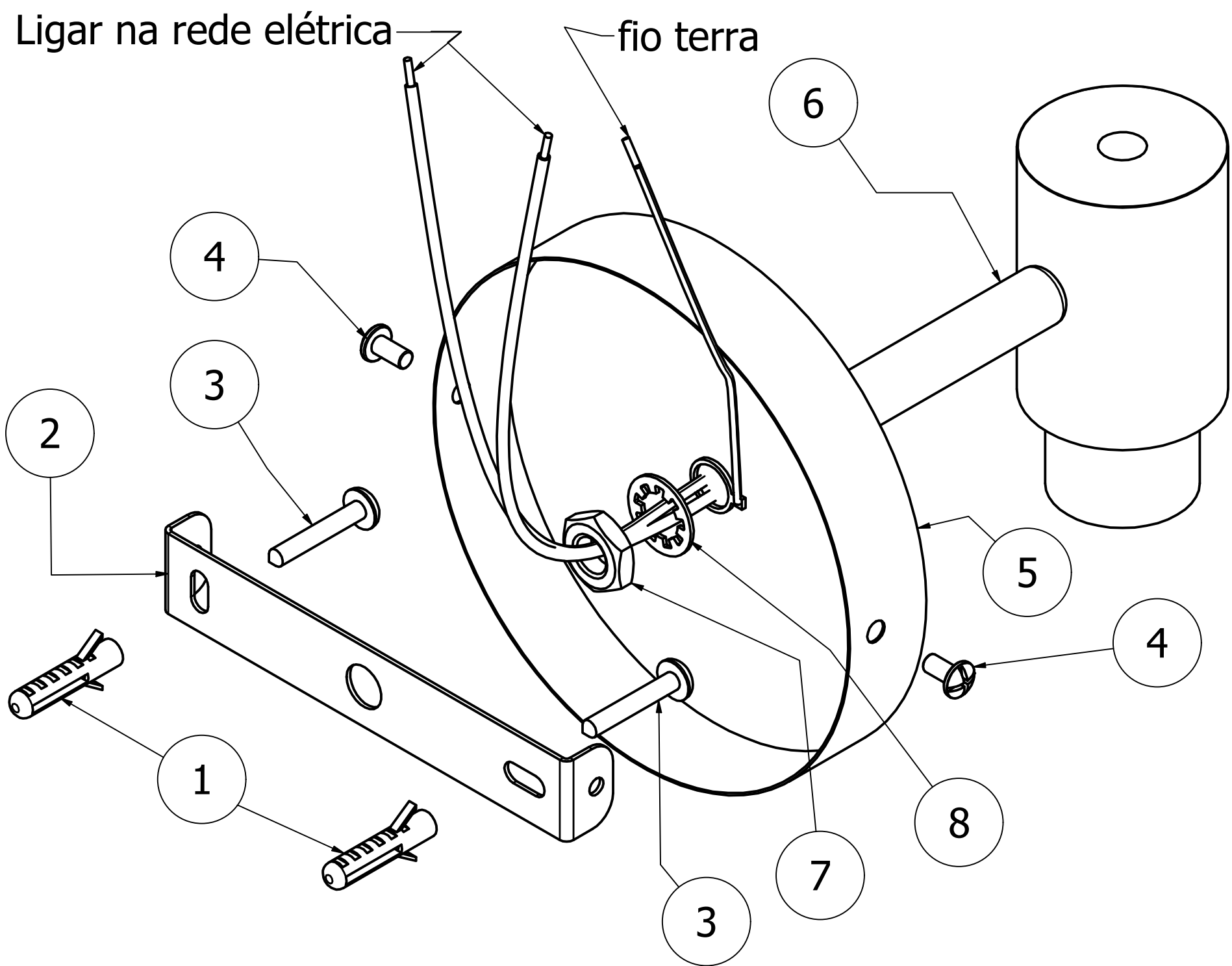


ARANDELA FACES

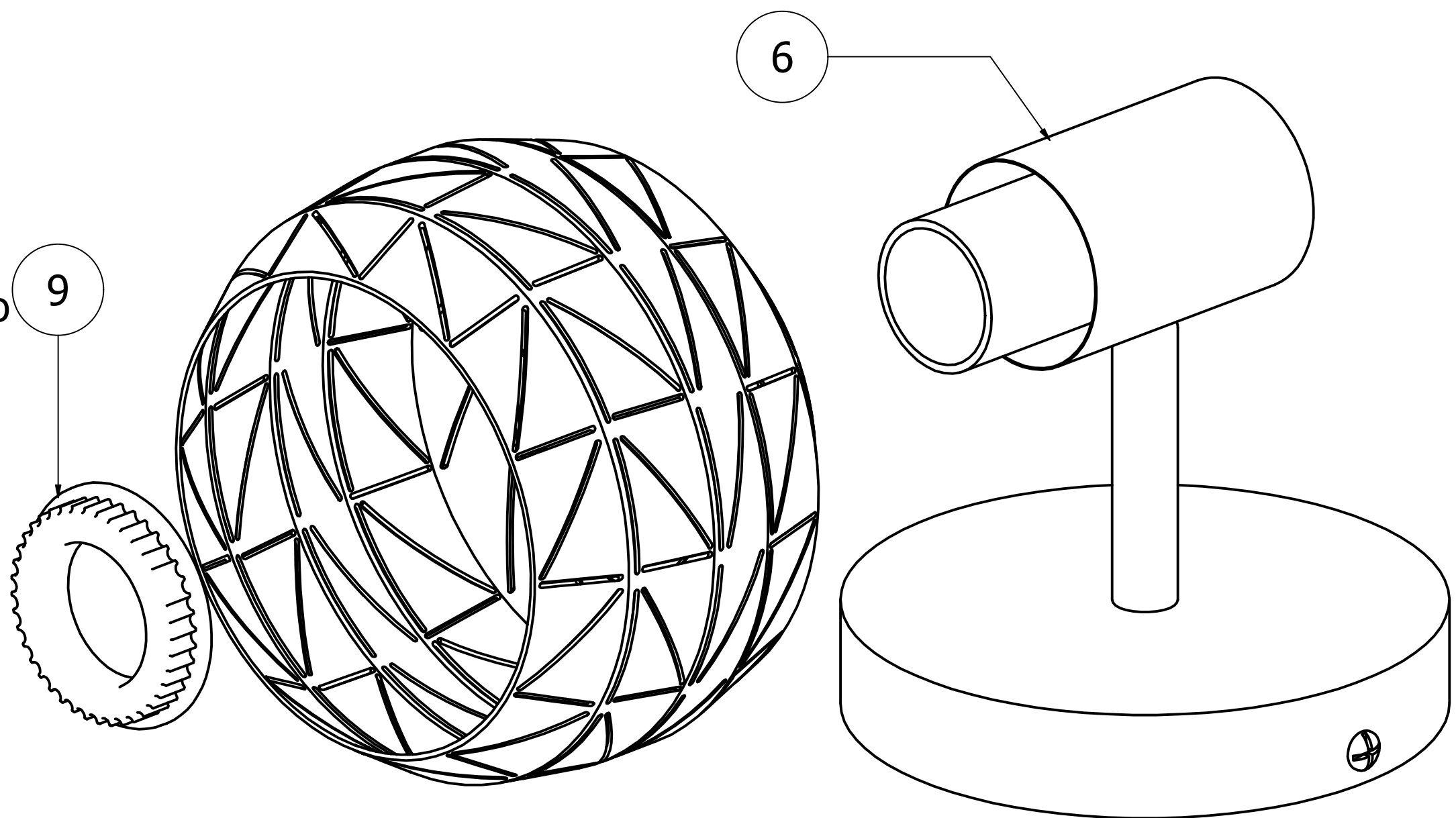
1

- Desligue a rede elétrica da sua residência
- Fixar a Travessa (2) no local que sera instalado o pendente utilizando as buchas (1) e os parafusos de fixação (3).
- Fixar o soquete (6) na canopla (5) passando a fiação pelo fio terra, rosqueando a porca sextavada (7) e a arruela de pressão (8), conforme imagem ao lado:
- Unir uma ponta do fios do soquete (6) com uma ponta do fio de sua rede elétrica. (utilizar fita isolante cobrindo toda parte do condutor exposto).
- Repetir a operação anterior com a outra ponta do fio do soquete (6) e com o fio terra com o aterramento de sua residencia.
- Atenção para não preensar ou cortar nenhum fio;
- Fixar a canopla (5) na travessa (2) já fixada na parede utilizando os parafusos (4);



2

- Fixar a cupula (10) no soquete (6) utilizando a porca de fixação (9);
- Rosquear a lâmpada no soquete (6) "Lâmpada não inclusa"
- Ligar a rede elétrica.



Parabéns, Você adquiriu uma peça da coleção de produtos STARTEC, uma empresa Multinacional com presença em vários segmentos de iluminação. Projetamos dos componentes mais simples a produtos sofisticados, conciliando design, praticidade e tecnologia.

A montagem deste produto é muito simples!

Separe os componentes e acompanhe o passo a passo nas ilustrações ao lado

Este produto contém:		
Nº	ITEM	QTD
01	Bucha de fixação	02
02	Travessa	01
03	Parafuso de fixação	02
04	Parafuso da canopla	02
05	Canopla Faces	01
06	Soquete com armação Faces	01
07	Porca Sextavada	01
08	Arruela de pressão	01
09	Porca de fixação da canopla	01
10	Cupula Faces	01

CUIDADOS!

- Cuidado ao manusear.
- Limpar o produto com pano seco e macio.
- Lâmpadas não incluídas.

Imagem Meramente Ilustrativa