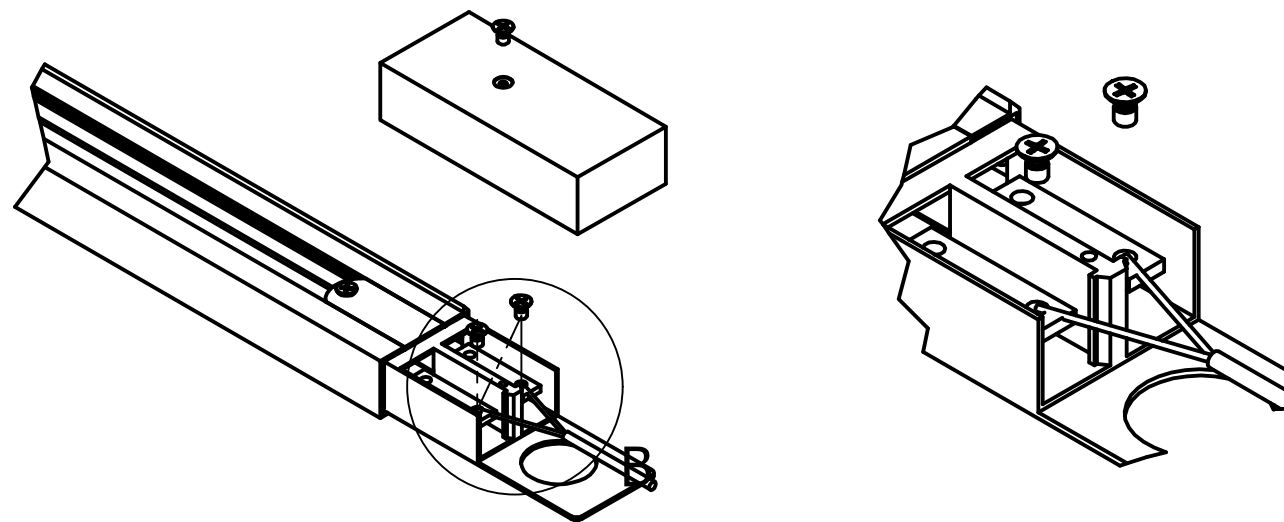
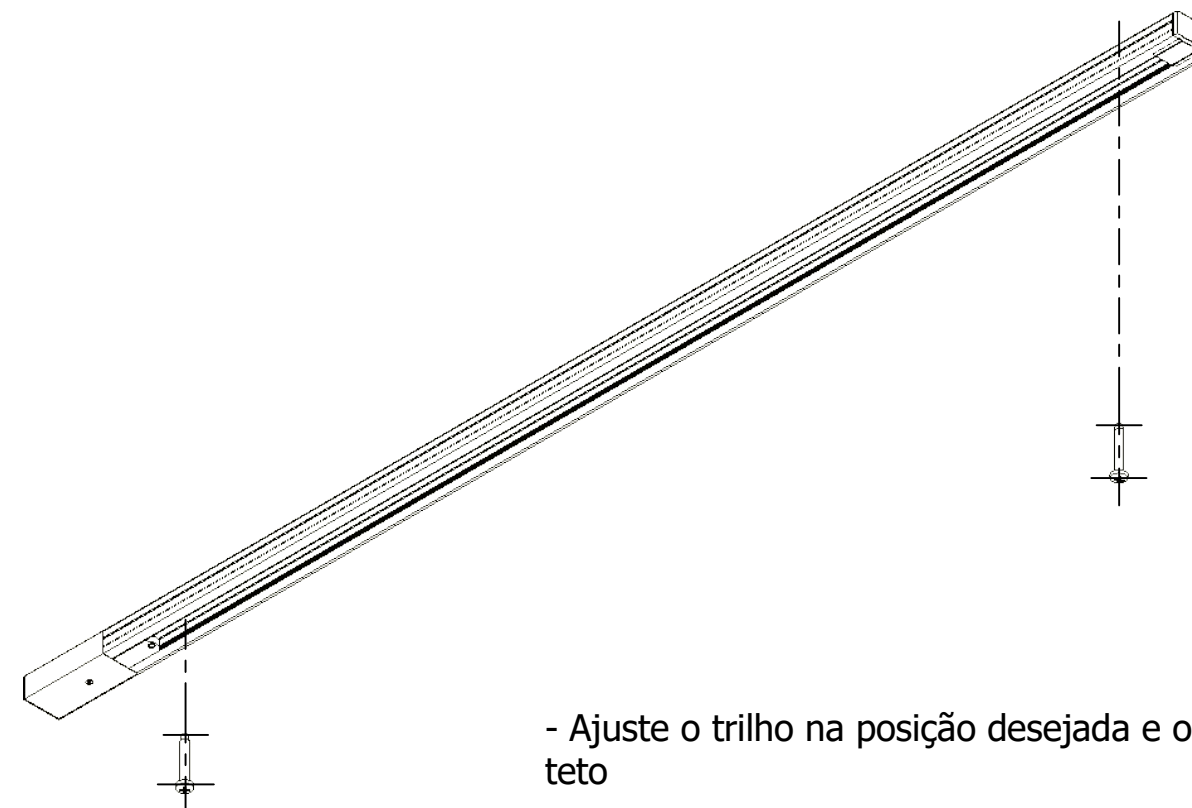


1-



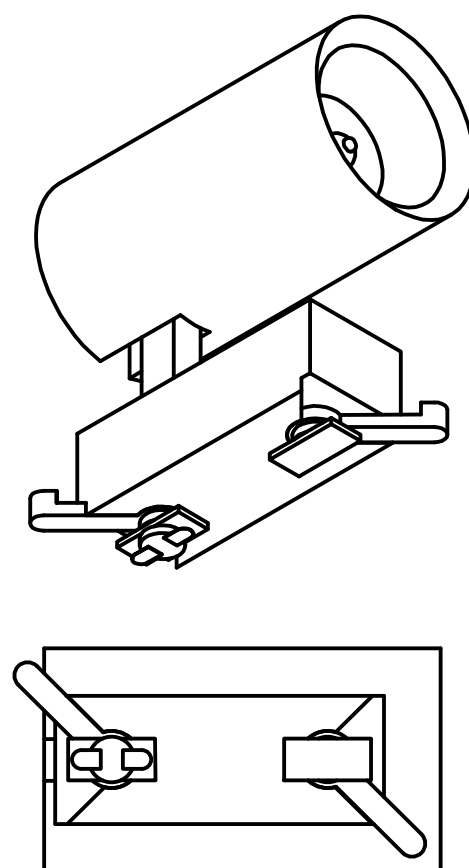
- Primeiramente fixar o Trilho (1) no teto, posteriormente retirar a Tampa (2)
Em seguida faça a instalação elétrica na rede nos terminais (3) conforme imagem acima.
"Atenção, certifique-se de que a rede elétrica esteja desligada"
-Após a instalação, inserir a Tampa novamente e parafusar.

2-



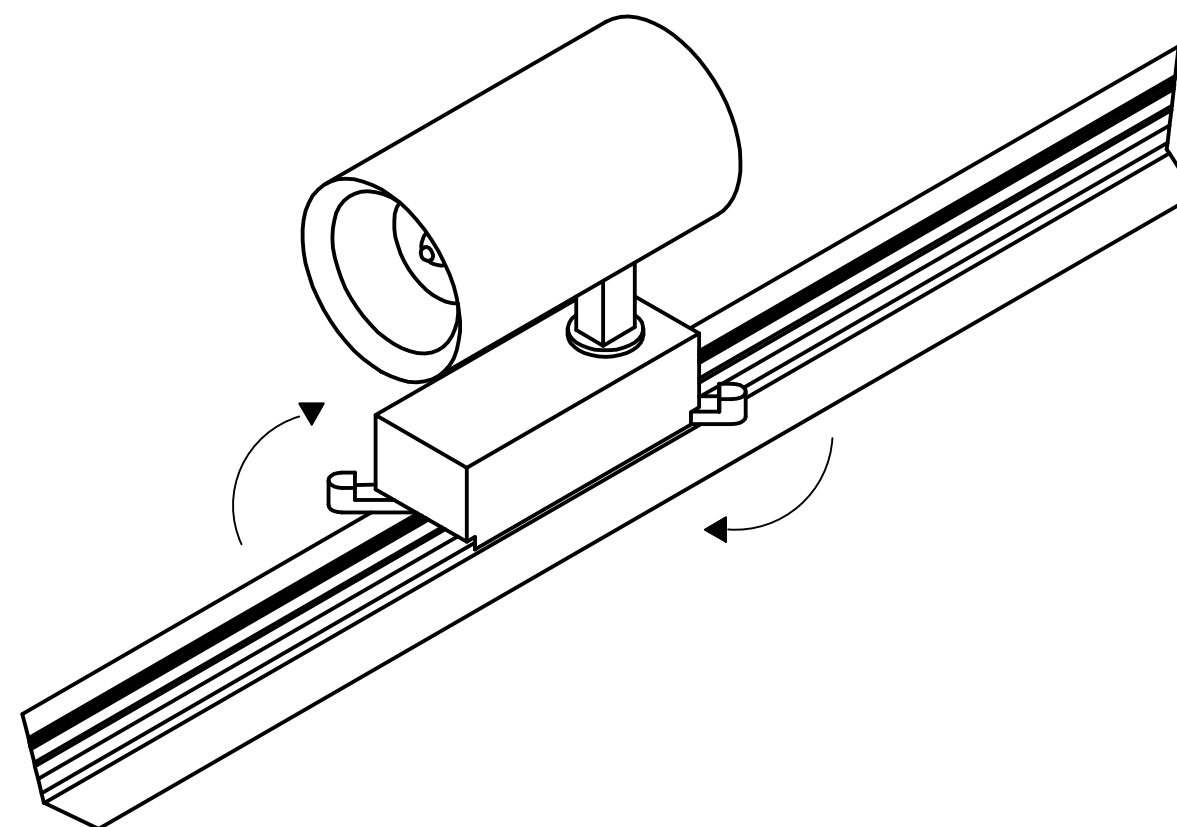
- Ajuste o trilho na posição desejada e o fixe no teto

3-



- Antes de encaixar no trilho, ajuste a posição dos contatos conforme imagem acima ambos devem estar posicionados paralelos ao Spot.

4-



Posteriormente encaixe ao trilho e vire as duas alavancas na direção oposta até travar.

" Imagem meramente ilustrativa, pode ser que haja alterações no design". " Cuidado toda instalação elétrica deve ser feita por um profissional qualificado". " Atenção, alguns componentes descritos no manual podem não estar contidos na embalagem, verifique a descrição os itens inclusos"