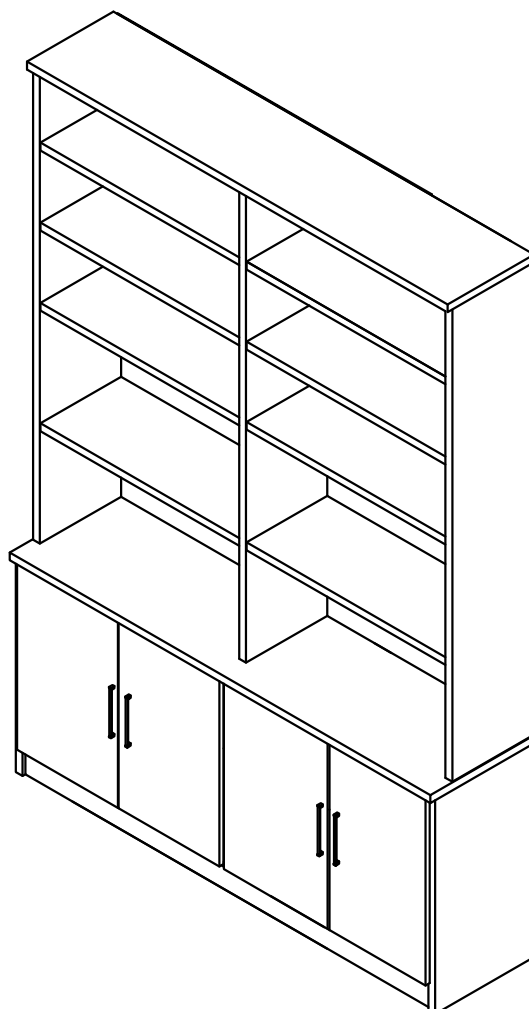


Ref. 1283 Estante para livros 4 portas

Alt.2230 Larg.1540 Prof.385 mm

Ferragem	Quat.
Cavilha 6 x 30	44
Parafuso minifix	14
Tambor minifix 15 x 12	14
Tampas adesivas	14
Parafuso soberbão 7 x 40	02
Parafuso soberbão 7 x 50	06
Parafuso 3,5 x 14 cp	56
Dobradiça curva caneco 35 mm	08
Puxador seta fur.192 mm	04
Sapata L 12 x 13,5 mm	08
Cantoneira 22 x 22 mm	04
Pregos 10 x 10	120
Chapinha para Pregos	15
Suporte de prateleira 13 x 13 mm	08
Pino Fixador 5 x 5 mm (R)(NIQUEL)	24



Alt.2230 Larg.1540 Prof.385 mm

Ordem	Nº	Descrição
1	620	Tampo superior
2	613	Lateral
3	626	Prateleira fixa
4	614	Divisória
5	626	Prateleira
6	621	Tampo do meio
7	623	Lateral inferior direita
8	622	Divisória
9	624	Base
10	7250	Rodapé
11	616	Lateral inferior esquerda
12	519	Prateleira móvel
13	625	Prateleiras móveis
14	7304	Fundos superiores
15	7306	Fundos inferiores
16	7300	Portas (4)
17	-----	Puxadores

Ref. 1285 conjunto 4 portas superiores de vidro fume

Ref. 1284 conjunto 4 portas superiores de MDF UV

