



(11) 3595-1100  
sac@fani.com.br

WWW.FANI.COM.BR

CONHEÇA NOSSAS  
REDES SOCIAIS



A empresa Fênix é participante do Programa Setorial da Qualidade de Metais Sanitários.

FÊNIX INDÚSTRIA METALÚRGICA LTDA.

CNPJ: 38.244.743/0001-80

Rua Desembargador Amaral Vieira, 12

Vila Nova Carrão - São Paulo - SP | Brasil

CEP: 03908-040

INDÚSTRIA BRASILEIRA



MI\_050 | SET 2021

# MANUAL DE INSTRUÇÃO

## Instalação e Manutenção

# METAIS PARA BANHEIRO

1195 210 | 1199 210 | 1185 210 | 1189 210 | 1208 210

1209 210 | 1877 210 | 1878 210 | 1750 210

Linha  
**PRIMA**  
210



## CERTIFICADO VÁLIDO EM TODO TERRITÓRIO NACIONAL

Especificações Técnicas .....	03
Contém na Embalagem .....	03
1195 210 .....	04
1199 210 .....	04
1185 210 .....	05
1208 210 .....	06
1209 210 .....	06
1877 210 .....	07
1878 210 .....	08
1189 210 .....	09
1750 210 .....	10
Certificado de Garantia .....	11

Os produtos **Fani**, são garantidos por **10 anos** a partir da data da compra comprovada pela apresentação da nota fiscal.

A presente garantia não será aplicada nas situações:

- Danos causados ao produto em consequência de quedas, colisões, manuseio inadequado, instalação incorreta e não cumprimento das especificações técnicas.
- Aplicação e adaptações de peças não originais e inadequadas, sem autorização prévia do fabricante.
- Objetos que obstruam e prejudiquem a vazão de água ou que impossibilitem seu funcionamento.
- Produtos instalados onde a água é considerada não potável e apresente impurezas e substâncias desconhecidas, que ocasionem o mau funcionamento.
- Deterioração por desgaste natural (uso cotidiano), como vedantes, garniões, cunhas, mecanismo de vedação, etc.
- Danos causados ao acabamento por limpeza inadequada (produtos químicos, solventes, abrasivos como saponáceo, palha de aço e esponja dupla face).
- Produtos instalados para uso público, terão o período de garantia reduzido em 50%.

Produto não perecível e com prazo de validade indeterminado

A FÊNIX reserva-se o direito de alterar os produtos, informações e ilustrações deste manual.

## DUCHA HIGIÊNICA COM MISTURADOR 1750 210

### FUNCIONAMENTO E USO



**ACIONAMENTO**

1/4 de Volta

**FLUXO**

controlado

**FLUXO**

Contínuo

APÓS O USO, FECHÉ O REGISTRO DA DUCHA.



Sugerimos a limpeza da tubulação antes da instalação.

Quais ferramentas usar na instalação, manutenção e conservação?



\*NÍVEL

\*CHAVE INGLESA

\*CHAVE

\*FURADEIRA

\*VEDA ROSCA

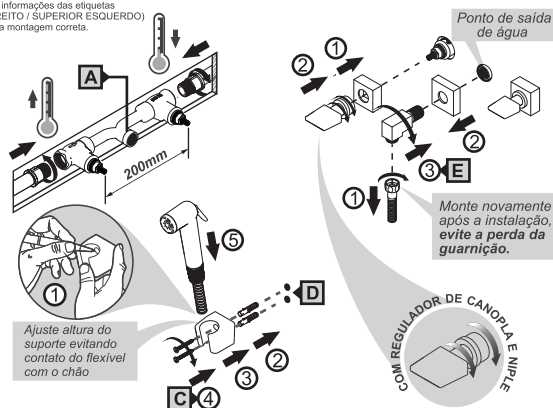
\*CANETA PONTA POROSA

\*A ferramenta ilustrada não acompanha o produto.

### INSTALAÇÃO

Antes de iniciar, feche o registro geral.

Seguir as informações das etiquetas (SUPERIOR DIREITO / SUPERIOR ESQUERDO) Para montagem correta.

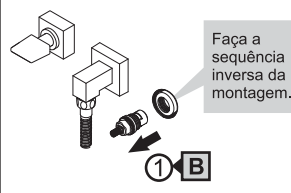


Ajuste altura do suporte evitando contato do flexível com o chão

COM REGULADOR DE CANOPLA E NÍVEL

### MANUTENÇÃO E CONSERVAÇÃO

Substituir mecanismo de vedação.



Faça a sequência inversa da montagem.

- Não use ferramentas no acabamento superficial, para evitar riscos.
- Limpe periodicamente o produto somente com um pano macio, água e sabão neutro.
- Não utilize materiais abrasivos ou químicos para a limpeza do produto.



Antes de iniciar a instalação, analise as dimensões do produto, leia com atenção o certificado de garantia e todas as instruções do manual.

Para o bom funcionamento do produto, as instalações hidráulicas devem atender as normas da ABNT.

### CARACTERÍSTICAS

#### ESPECIFICAÇÕES TÉCNICAS

**DIÂMETRO NOMINAL:** DN15 (1/2")

**APLICAÇÃO:** Banheiro

**INSTALAÇÃO DO PRODUTO:**

1195 / 1185 / 1877 / 1208 / 1209 - Mesa (entrada vertical),

1199 / 1189 / 1878 / 1750 - Parede (entrada horizontal).

**UTILIZAÇÃO:** Água fria e/ou Água quente.

**REFERÊNCIA NORMATIVA:**

1185 - 1189 - 1195 - 1199 - 1208 - 1209 - ABNT NBR 10281

1877 - 1878 ABNT NBR 16749

1750 ABNT NBR 16749 / ABNT NBR 14877

**PRESSÃO DE TRABALHO:** (20 a 400) kPa - (2 a 40) m.c.a

**TEMPERATURA DE TRABALHO MÁXIMA:** 70°C

**COMPOSIÇÃO BÁSICA:** Liga de Cobre (latão), Aço Inoxidável, Plásticos de Engenharia e Elastômeros.

### CONTÉM NA EMBALAGEM

1195: 1 Torneira, 1 Canopla, 1 Arruela, 1 Porca Arruela, 1 Manual.

1199: 1 Torneira, 1 Canopla, 1 Bucha de Redução, 1 Manual.

1208 / 1209: 1 Torneira, 1 Arruela, 1 Porca Arruela, 1 Manual.

1877: 1 Bica, 1 Canopla, 1 Guarnição, 1 Arruela, 1 Porca Arruela, 2 Acabamentos, 1 Conjunto Misturador, 1 Manual.

1878: 1 Bica, 1 Canopla, 2 Acabamentos, 1 Conjunto Misturador, 1 Manual.

1185: 1 Bica, 1 Canopla c/ Volante, 1 Arruela, 1 Porca Arruela, 1 Lateral, 1 Conjunto de Ligação Cotovelo, 1 Manual.

1189: 1 Bica, 1 Volante, 1 Acabamento, 1 Base, 1 Manual.

1750: 1 Conjunto Misturador, 2 Acabamentos, 1 Canopla, 1 Gatilho, 1 Suporte do gatilho, 1 Flexível 1,20m, 2 Buchas, 2 Parafusos, 1 Manual.

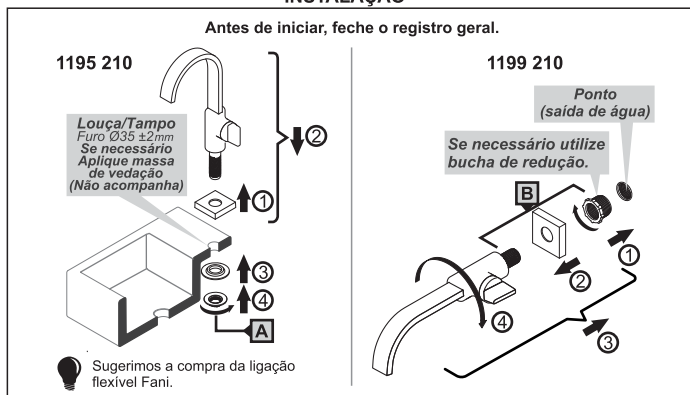
**FUNCIONAMENTO E USO**

Quais ferramentas usar na instalação, manutenção e conservação?

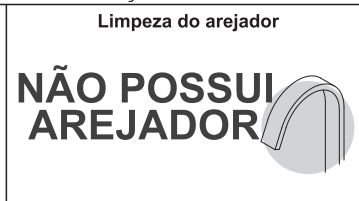
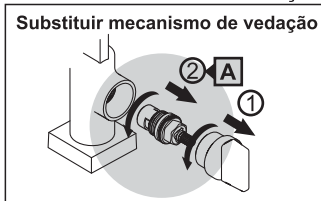


Sugerimos a limpeza da tubulação antes da instalação.

**INSTALAÇÃO**



**MANUTENÇÃO E CONSERVAÇÃO**



- Não use ferramentas no acabamento superficial, para evitar riscos.
- Limpe periodicamente o produto somente com um pano macio, água e sabão neutro.
- 04 • Não utilize materiais abrasivos ou químicos para a limpeza do produto.

**FUNCIONAMENTO E USO**

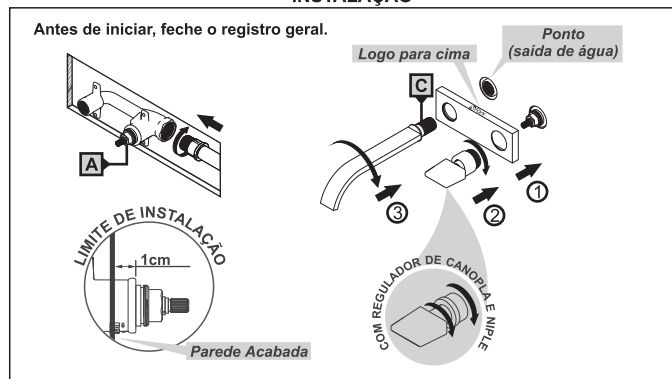
Quais ferramentas usar na instalação, manutenção e conservação?



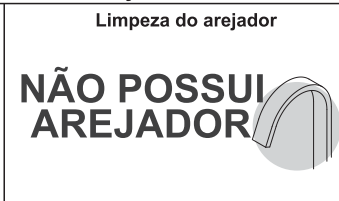
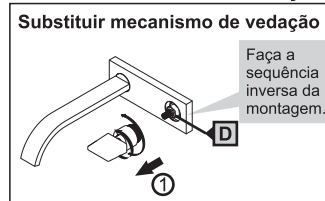
Sugerimos a limpeza da tubulação antes da instalação.



**INSTALAÇÃO**

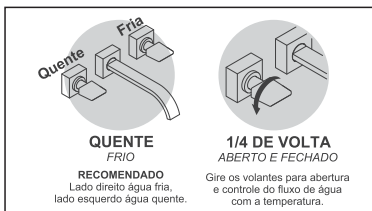


**MANUTENÇÃO E CONSERVAÇÃO**

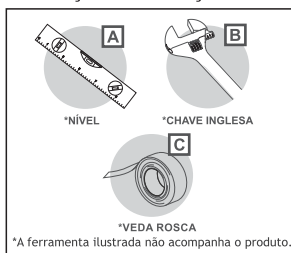


- Não use ferramentas no acabamento superficial, para evitar riscos.
- Limpe periodicamente o produto somente com um pano macio, água e sabão neutro.
- Não utilize materiais abrasivos ou químicos para a limpeza do produto.

**FUNCIONAMENTO E USO**

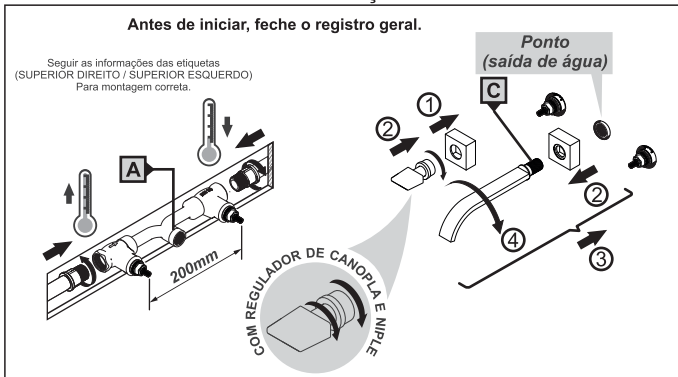


**Quais ferramentas usar na instalação, manutenção e conservação?**

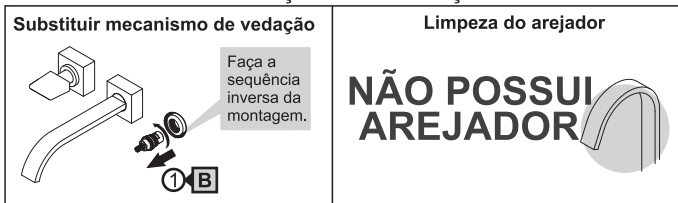


Sugerimos a limpeza da tubulação antes da instalação.

**INSTALAÇÃO**



**MANUTENÇÃO E CONSERVAÇÃO**



- Não use ferramentas no acabamento superficial, para evitar riscos.
- Limpe periodicamente o produto somente com um pano macio, água e sabão neutro.

08 • Não utilize materiais abrasivos ou químicos para a limpeza do produto.

**FUNCIONAMENTO E USO**

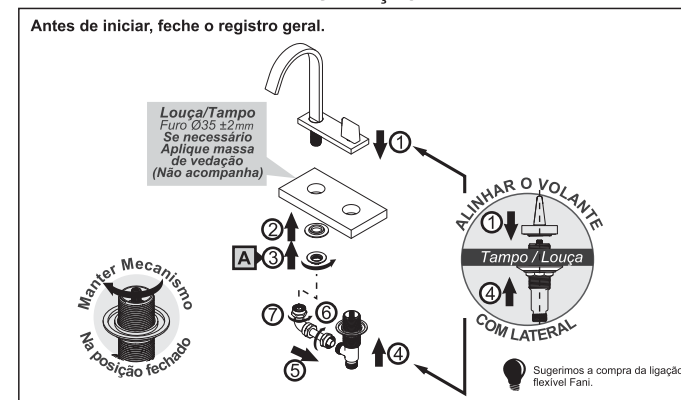


**Quais ferramentas usar na instalação, manutenção e conservação?**

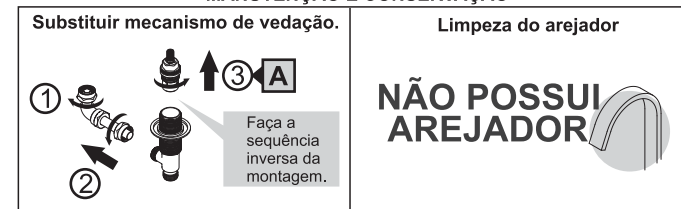


Sugerimos a limpeza da tubulação antes da instalação.

**INSTALAÇÃO**



**MANUTENÇÃO E CONSERVAÇÃO**



- Não use ferramentas no acabamento superficial, para evitar riscos.
- Limpe periodicamente o produto somente com um pano macio, água e sabão neutro.

05 • Não utilize materiais abrasivos ou químicos para a limpeza do produto.

**FUNCIONAMENTO E USO**

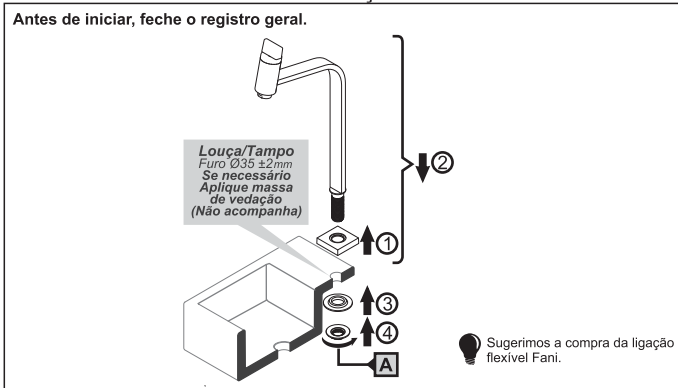


Quais ferramentas usar na instalação, manutenção e conservação?

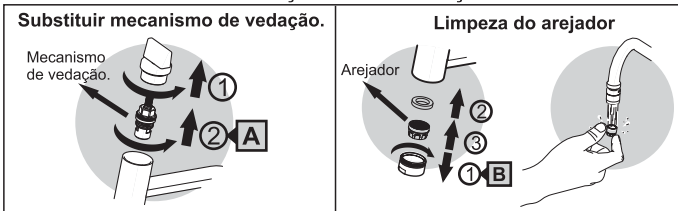


Sugerimos a limpeza da tubulação antes da instalação.

**INSTALAÇÃO**

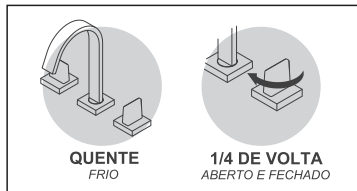


**MANUTENÇÃO E CONSERVAÇÃO**



- Não use ferramentas no acabamento superficial, para evitar riscos.
- Limpe periodicamente o produto somente com um pano macio, água e sabão neutro.
- Não utilize materiais abrasivos ou químicos para a limpeza do produto.

**FUNCIONAMENTO E USO**



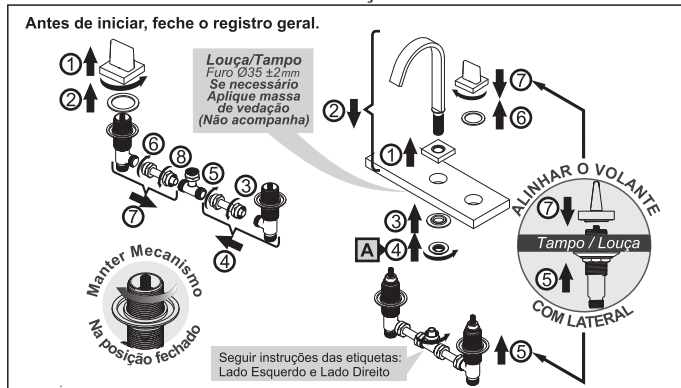
Quais ferramentas usar na instalação, manutenção e conservação?



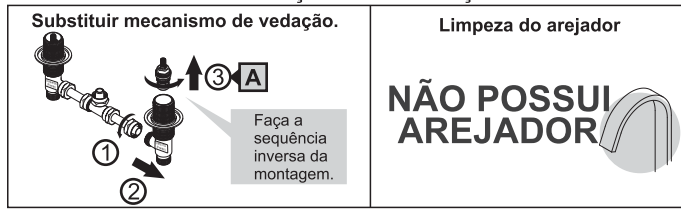
Sugerimos a limpeza da tubulação antes da instalação.

Sugerimos a compra da ligação flexível Fani.

**INSTALAÇÃO**



**MANUTENÇÃO E CONSERVAÇÃO**



- Não use ferramentas no acabamento superficial, para evitar riscos.
- Limpe periodicamente o produto somente com um pano macio, água e sabão neutro.
- Não utilize materiais abrasivos ou químicos para a limpeza do produto.