



GRAVIA ESQUALITY INDÚSTRIA METALÚRGICA LTDA  
DAIA - Distrito Agro-Industrial de Anápolis - Goiás  
Rua VP-2E Quadra 03 Módulo 07A - CEP 75132-050  
Fone: (62) 3310-8888 - (62) 99211-5034  
[www.graviaportasejanelas.com.br](http://www.graviaportasejanelas.com.br)



Leia antes de instalar

## Manual de Instruções

### Venezianas de Aço

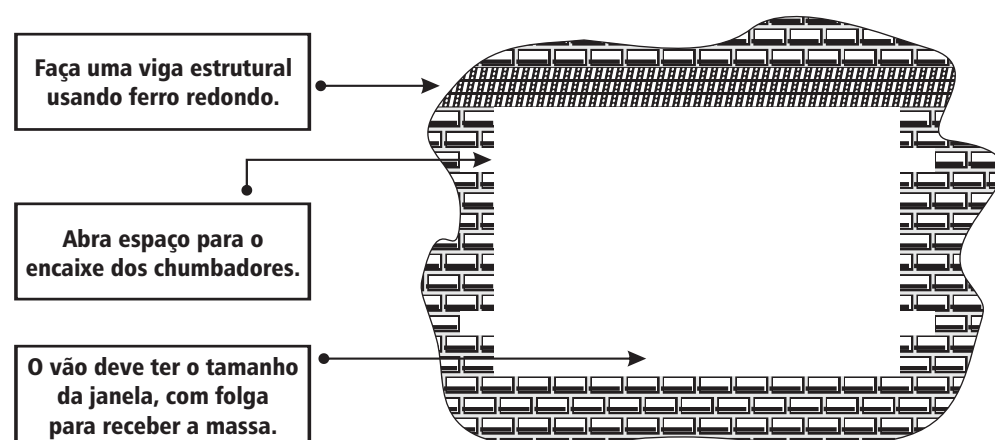


Parabéns! Você escolheu um produto que leva a marca GRAVIA, sinônimo de qualidade superior em esquadrias, fabricado seguindo rigorosos controles de produção.

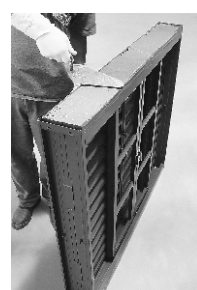
Saiba que as esquadrias de aço GRAVIA da linha AÇO PRIMER, passam pelo pré tratamento nanocerâmico e pintura e-coat, protegendo a peça contra corrosão e colaborando para a ancoragem da tinta na superfície. É também um sistema que gera o mínimo de resíduos ao meio ambiente, garantindo cobertura uniforme e alta proteção anticorrosiva da peça.



## COMO PREPARAR A PAREDE

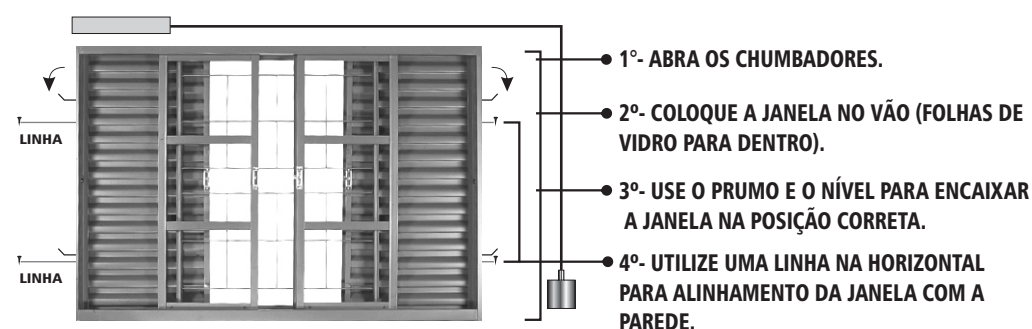


## PREPARAÇÃO PARA CHUMBAR A VENEZIANA



- 1º- VIRE A JANELA COM A GUIA INFERIOR PARA CIMA.
- 2º- COM AS FOLHAS MÓVEIS FECHADAS, PREENCHA A GUIA INFERIOR COM MASSA FORTE DE CIMENTO.
- 3º- ESPERE SECAR COMPLETAMENTE ANTES DE VOLTAR À POSIÇÃO CORRETA DE ASSENTAMENTO.

## COMO FIXAR A VENEZIANA



Obs: Não instalar a esquadria com espuma expansiva.

## Termo de Garantia Limitada

A Gravia Esquality Indústria Metalúrgica Ltda. garante, pelo prazo de 5 anos a partir da data da aquisição e perante os termos aqui definidos, os produtos que comercializa em todo o território nacional através de seus Distribuidores.

\*observadas as condições apresentadas nos itens abaixo:

- 1- Contra corrosão natural do aço, por defeito de fabricação das esquadrias e seus acessórios desde que se tenha seguido corretamente as recomendações descritas no Manual de instalação do produto.
- 2- Em caso de problemas com os nossos produtos recomendamos que o consumidor entre em contato imediatamente com o SIC-G pelo 0800 646 0600 munido da nota fiscal de compra solicitando a Assistência técnica da esquadria.
- 3- A garantia estará suspensa quando:
  - Não forem seguidas rigorosamente as recomendações contidas no MANUAL DE INSTRUÇÃO DE INSTALAÇÃO DO PRODUTO, quanto à instalação, pintura e conservação( peças assentadas incorretamente, perda de acessórios , falta de pintura).
  - Transporte ou estocagem indevidos ou inadequados;
  - O produto sofrer reparos e remoção da pintura base original;
  - Alterações ou modificações dos produtos
  - Houver corrosão perforante causada pelo mau uso e falta de manutenção do produto;
    - Corrosão causada por detritos de origem animal e vegetal, por ações de substâncias químicas e produtos que provoquem a corrosão do aço
    - Danos decorrentes de forças maiores ( como chutes, socos, quedas, tentativas de arrombamento e violação)
  - Ficar comprovado que o produto não recebeu as manutenções periódicas recomendadas
    - Se o produto ficar exposto a ambientes corrosivos e instalação em áreas litorâneas.
- 4- Fica claro que produtos instalados em locais de uso público terão o período de garantia reduzidos pela metade ou seja, passarão a ter garantia de 30 meses a partir da data de compra.
- 5- Não sendo relatado o direito a garantia , será de ônus do consumidor os serviços e/ou a reposição das peças
- 6- Em função dos programas de melhorias contínuas da empresa, os produtos e especificações contidas neste termo podem sofrer alterações sem aviso prévio.
- 7- Nenhum distribuidor, revendedor ou pessoa física tem o direito de estender ou modificar esta garantia oferecida pela Gravia Esquality. Fica reservado à Gravia Esquality o direito de cancelar esta garantia, caso constate o descumprimento de qualquer dos termos aqui estabelecidos. \*Não há nenhum outro termo de garantia além deste presente documento.

Gravia Esquality Indústria Metalúrgica Ltda.

SICG: (62)3310-8888 [www.graviaportasejanelas.com.br](http://www.graviaportasejanelas.com.br)

Código do produto: \_\_\_\_\_

Número do lote: \_\_\_\_\_

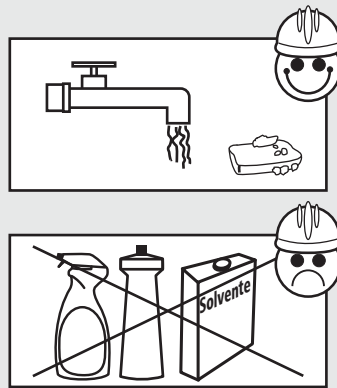
Número da nota fiscal: \_\_\_\_\_

Nome da loja: \_\_\_\_\_

Telefone da loja: \_\_\_\_\_

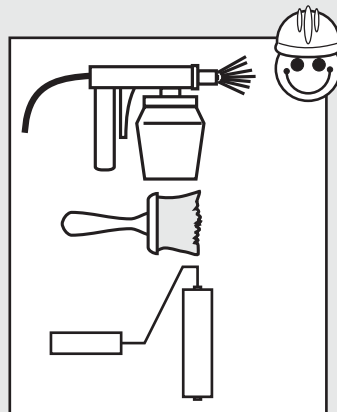
## O QUE É BOM TEM QUE DURAR MUITO

## 1 - COMO PREPARAR A ESQUADRIA PARA PINTURA



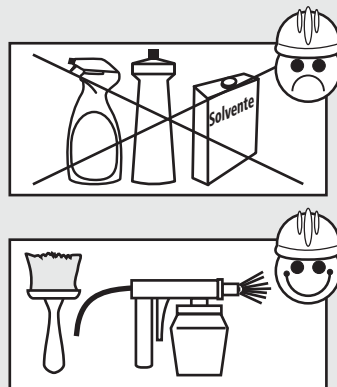
- Primeiramente, remova qualquer tipo de sujeira, utilizando apenas água e sabão.
- Não utilize nenhum outro produto de ação corrosiva para limpeza (ácidos, solventes, etc).
- Caso haja resíduos de reboco, retirar com espátula de madeira ou plástico.
- Recomendamos não lixar o produto, porém, caso seja necessário, utilize lixa d'água com granulação 240 a 280 (lixa fina de acabamento), tomando-se o cuidado para não afetar o primer original, e se afetar, utilize primer anticorrosivo.
- Antes de pintar a esquadria retire e/ou isole todos os acessórios para não danificar seu funcionamento.
- Após a lavagem, seque bem toda a esquadria antes de pintá-la.
- Cuide para que o ambiente onde a esquadria será pintada também esteja livre de poeira e umidade.

## 2 - COMO PINTAR



- Escolha a cor de sua preferência entre as diversas opções de esmalte sintético (você também poderá utilizar tinta automotiva).
- Siga corretamente as instruções do fabricante da tinta a ser aplicada.
- Pistolas de pintura conferem melhor acabamento que pincéis ou rolos.
- Não é necessária a aplicação de primer. As esquadrias Gravia já saem da fábrica prontas para receber pintura diretamente.
- Determina-se que a pintura de acabamento seja efetuada logo após a instalação do produto, ou num período máximo de 3 meses.
- Recomenda-se efetuar 2 a 3 demãos de tinta para melhor proteção e acabamento da pintura, seguindo corretamente as instruções do fabricante da tinta.

## 3 - COMO CONSERVAR



- Quando lavar, utilize-se apenas de água e sabão neutro, secando a esquadria por completo ao final da lavagem.
- **Nunca limpar uma esquadria Gravia usando produtos corrosivos (solventes, ácidos, etc.).**
- Para limpeza, use água, sabão e bucha. Não utilize lixa ou esponja de aço.
- **Lubrificar sempre que necessário as partes móveis** (rodízios e guias).
- Manter a esquadria fora de contato com urina de animais, pois a mesma é altamente corrosiva.
- **Para maior durabilidade, é indispensável repinturas periódicas (mínimo a cada dois anos), ou sempre que a esquadria apresentar algum desgaste natural, causado pela ação do tempo (sol, chuva, poluição e umidade).**

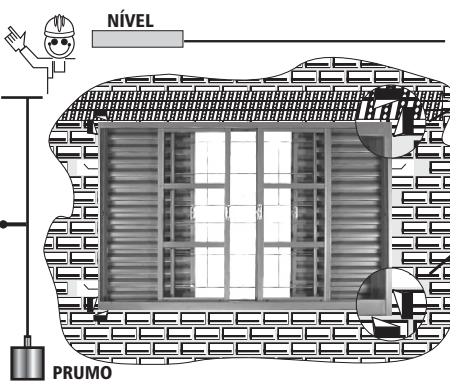
## 4 - MANUSEIO E ARMAZENAMENTO

- Não armazenar ou transportar outros produtos sobre as esquadrias.
- Manter em local coberto, sem contato com outras mercadorias, elementos corrosivos, ou umidade.
- Não armazenar diretamente em contato com o piso.

\* É VETADO O USO DE ESQUADRIAS DE AÇO EM REGIÕES LITORÂNEAS

## DE OLHO NO NÍVEL E NO PRUMO

Use o prumo nas laterais para certificar-se que a peça não está pendida para dentro ou para fora. Use o nível de mangueira na guia superior e inferior para o correto posicionamento da janela, e uma linha para o alinhamento com a parede, evitando assim o empoçamento de água na guia inferior e garantindo o perfeito funcionamento das folhas

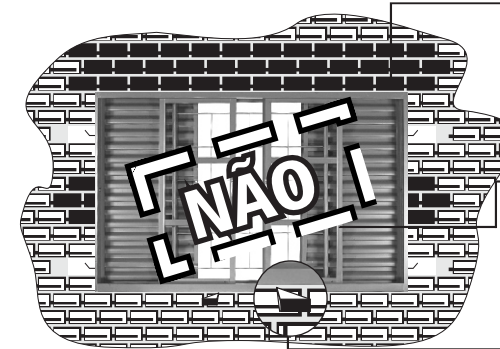


Colocar calços somente nos cantos da janela conforme figura.

Nos locais onde forem fixados os chumbadores, coloque massa bem reforçada ou mesmo concreto, se preferir.

Após checar os calços e o nivelamento, não toque mais na janela até que a massa esteja completamente seca.

## O QUE NÃO DEVE SER FEITO



**Nunca assente tijolos diretamente sobre a janela ou pressione com pedaços de tijolos os perfis da janela quando estiver colocando a massa para fixação. Isto pode empenar as guias (superior/inferior) e travar as folhas móveis.**

**Nunca abra as folhas da veneziana antes da secagem total (completa) da massa de sustentação da janela.**

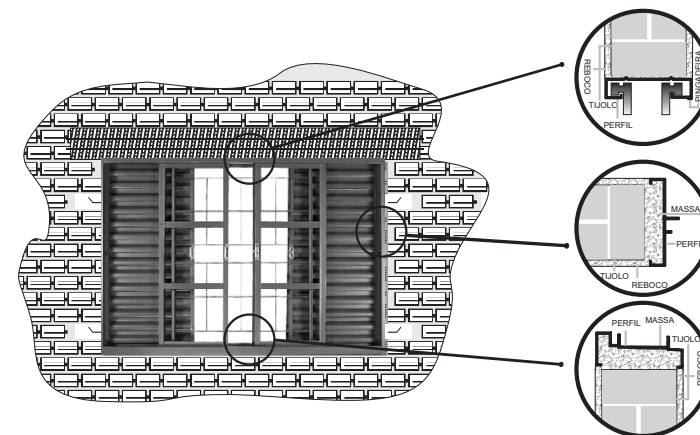
**Nunca coloque calços no meio da base. Eles provocam empenamento da estrutura da janela, prejudicando o funcionamento das folhas. O correto é colocá-los nas extremidades.**

## ACABAMENTO NOTA 10

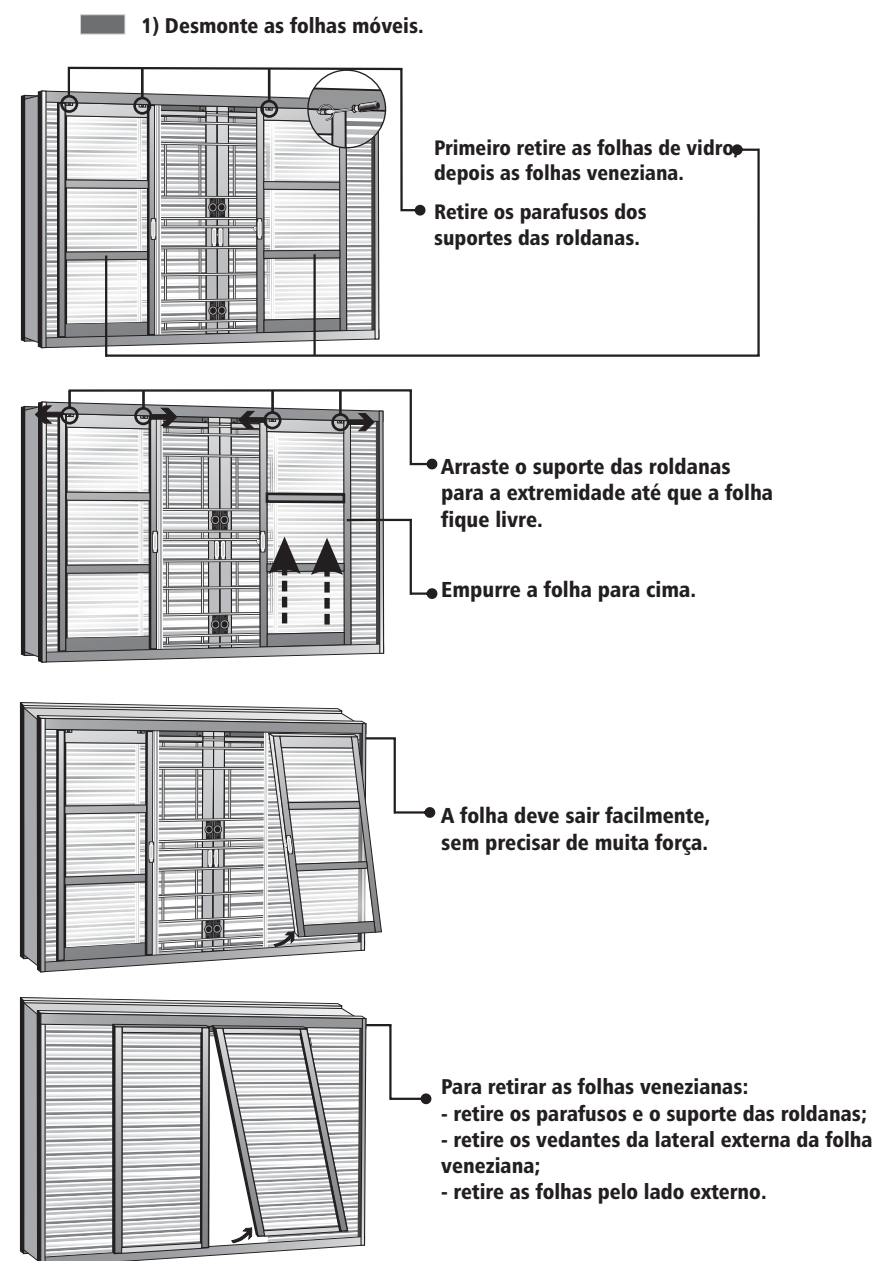
1 - Preencha com massa ao redor de toda a janela.

2 - Tenha cuidado ao rebocar a parede, evitando respingos sobre a janela. Caso isso aconteça, limpe imediatamente a área afetada com pano úmido.

Importante: não utilize nenhum outro produto para

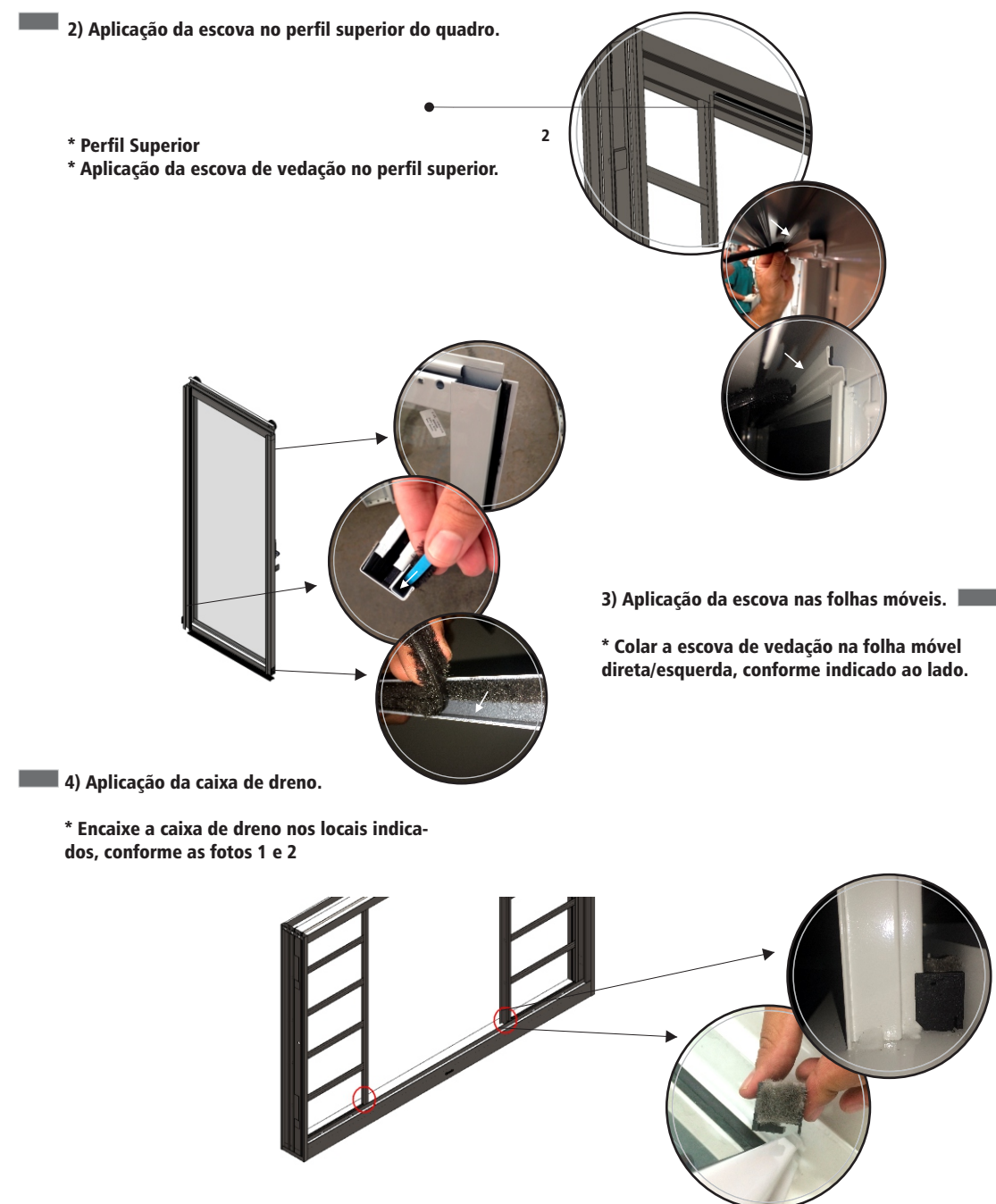


## COLOCAÇÃO DE ESCOVA DE VEDAÇÃO DA VENEZIANA



**OBS.: Para a montagem, fazer o inverso da desmontagem.**

## COLOCAÇÃO DE ESCOVA DE VEDAÇÃO



**OBS.: Colocar escovas após pintura da peça.**