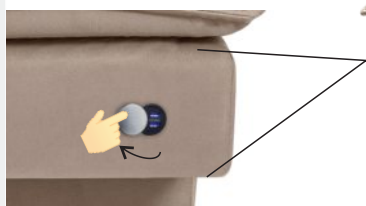


Manual Sofá Cama Luna Alumínio USB

Largura: 192 cm
Altura Fechada: 98 cm
Altura no 1º estágio: 83 cm
Altura Aberta: 50 cm
Profundidade Fechada: 103 cm
Profundidade Aberto: 112 cm
Profundidade Aberto: 123 cm

Kit USB já
Instalado



Mova a tampinha
para acesso ao USB



Imagens ilustrativas.

Detalhes Técnicos:

Pillow no assento com espuma D28 Supersoft + Molas de aço e
Manta de Silicone / Encosto reclinável em 3 posições /
Almofadas soltas de série, com enchimento de fibra de
silicon / Costura pespontada (2 agulhas) / Pés de alumínio / Kit
USB inserido

Informações importantes:

- Siga as instruções contidas neste manual;
- Faça a montagem próxima do local em que o produto ficará em definitivo. Evite arrastar o produto montado;
- Confira as peças descritas antes de realizar a montagem;
- Utilize a embalagem de papelão para forrar e proteger o tecido;
- Guarde a embalagem original por pelo menos 7 dias.

Ferragens e Acessórios:

IMAGEM	QUANTIDADE	DESCRIÇÃO
	4x	Pés de Alumínio
	4x	Feltros
	8x	Parafusos 6,3mm x 25mm
	1x	Ponteira USB

Para solicitar uma assistência:

- 1º- Procurar à loja onde adquiriu o produto e apresentar o Cupom ou Nota Fiscal da compra;
- 2º- Apontar o local do defeito conforme instruções abaixo;
- 3º- Relatar o defeito apresentado no produto;
- 4º- Apresentar no mínimo 1 foto nítida de ângulo frontal + 1 foto de detalhe do defeito apresentado.

Partes do sofá

Assento e Encosto



Rodapé e Pés



Almofadas de série



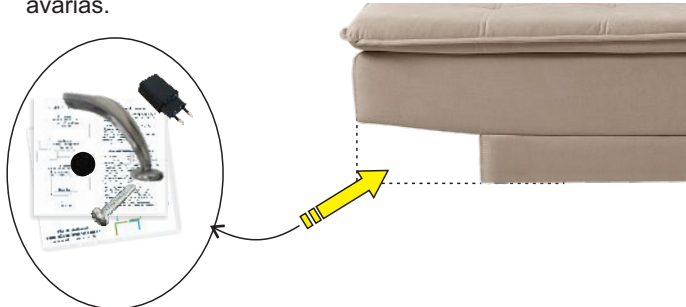
Dimensões do produto:

Embalado

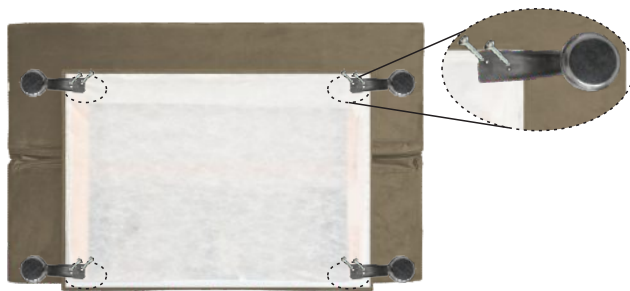
Altura: 50 cm
Largura: 193 cm
Profundidade: 124 cm

Etapas de montagem:

- 1** Desembale cuidadosamente o volume do estofado e localize o pacote com o kit de pés, os parafusos, os feltros, a ponteira USB e o certificado de garantia com as dicas de uso e conservação. Este pacote vai acondicionado abaixo do assento e ao lado do rodapé, com a devida proteção contra avarias.



- 2** Apóie o rodapé frontal do sofá cama no chão, que deverá estar forrado com o papelão da embalagem. Localize as madeiras que suportarão a fixação dos pés, conforme foto abaixo. Parafuse os pés conforme ilustração e cole os feltros.



- 3** Coloque agora o sofá cama com os pés instalados no chão e puxe o encosto pelo meio em direção ao assento, para acionar a catraca. O dispositivo emitirá um som de «click» nas laterais onde é instalado. Este som certifica cada estágio do encosto do produto. Veja ilustrações abaixo:



1º estágio



2º estágio



3º estágio

- 4** Para reclinar o encosto novamente, puxe totalmente o encosto para frente (para a direção do assento). O dispositivo emitirá um som de 'click' que indicará que a catraca está aberta. Basta levar o encosto até a posição totalmente aberta.



Para a ligação do USB utilize rede 127V



- Não expor ao sol ou fonte de calor, pois está sujeito ao ressecamento e alteração da coloração do revestimento;
- Não utilizar produtos de limpeza como detergente, álcool, solventes ou produtos químicos;
- Para a limpeza, utilizar pano umedecido em água, sabão neutro e escova de cerdas macias. Secar à sombra.
- Em caso de excesso de poeira, usar aspirador de pó;
- Não sentar nos braços do sofá;
- Não provocar tensões desproporcionais no assento do sofá, com quedas ou pulos;
- Evitar contatos com animais;
- Preservar o produto de objetos aquecidos ou pontiagudos;
- Mantê-lo em local arejado;
- Transportar com o máximo de cautela;

- Garantia de 90 dias válida para Defeitos de Fabricação nos seguintes componentes: Estrutura de Madeira, Espumas e revestimentos (defeitos relacionados a esgarçamento da costura);
- Exposição excessiva ao Sol, utilização por produtos químicos, uso inadequado em desacordo com as orientações acima, implicam na Perda da Garantia.

Para que seu sofá apresente sempre um aspecto de novo siga as instruções de conservação ao lado. Aliada a elas, você ainda deve Modelar seu sofá, após a montagem ou mesmo após cada utilização. Usando as mãos, estique levemente o tecido do assento e do encosto. Em caso de almofadas no encosto, faça compressões com as mãos no meio das almofadas e estique a capa puxando as extremidades. Fazendo assim, você terá sempre um ESTOFART novo em sua casa!