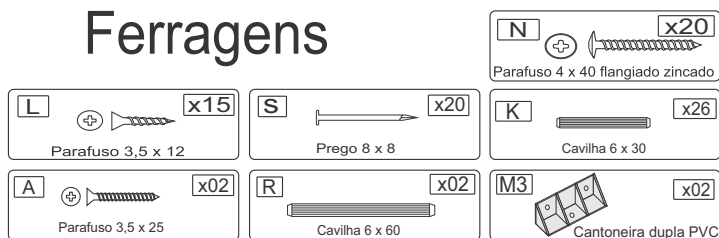




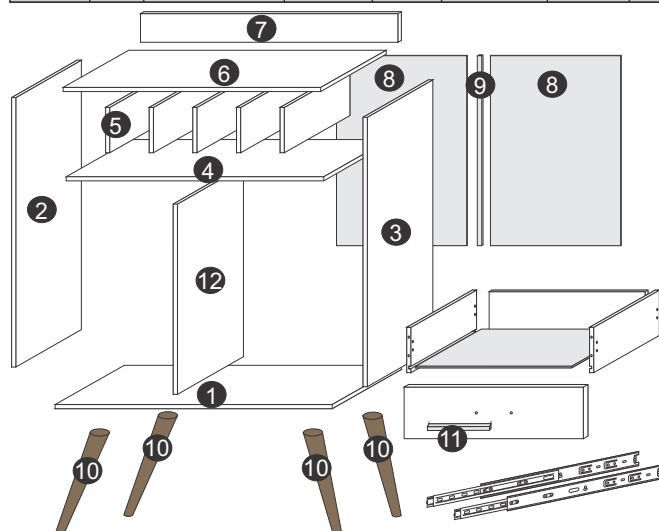
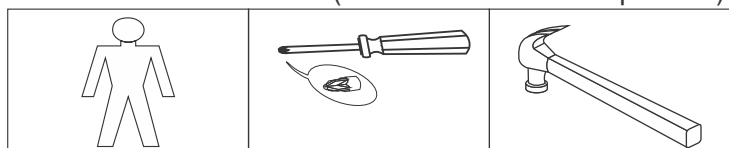
Peças

Sequência	Código	Descrição	Quantidade	Dimensões em mm			
				Largura	Comprimento	Espessura	Material
1	3879	Base	1	430	805	15	MDF
2	3880	Lateral Esquerda	1	415	680	12	MDF
3	3880	Lateral Direita	1	415	680	12	MDF
4	3878	Base da adega	1	415	765	12	MDF
5	3881	Lateral da Adega	5	115	400	12	MDF
6	3902	Tampo	1	415	765	12	MDF
7	3882	Travessa Superior	1	60	765	12	MDF
8	3883	Costas	2	390	630	3	MDF
9	3884	Perfil H	1	15	470	10	PVC
10	3824	Pé	4	50	300	30	MADEIRA
11	3668	Puxador	1	18	250	15	MDF
12	3896	Divisão	1	415	480	12	MDF
13	3897	Frente de Gaveta	1	410	100	12	MDF
14	3898	Lateral de Gaveta	2				MDF
15	3899	Traseiro de gaveta	1				MDF
16	3900	Fundo de Gaveta	1				MDF
17	3392	Corrediças	1				Metal

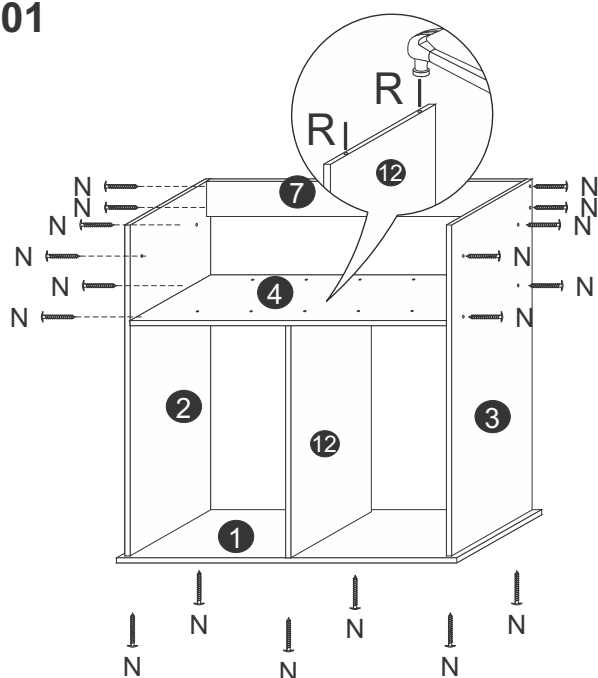
Ferragens



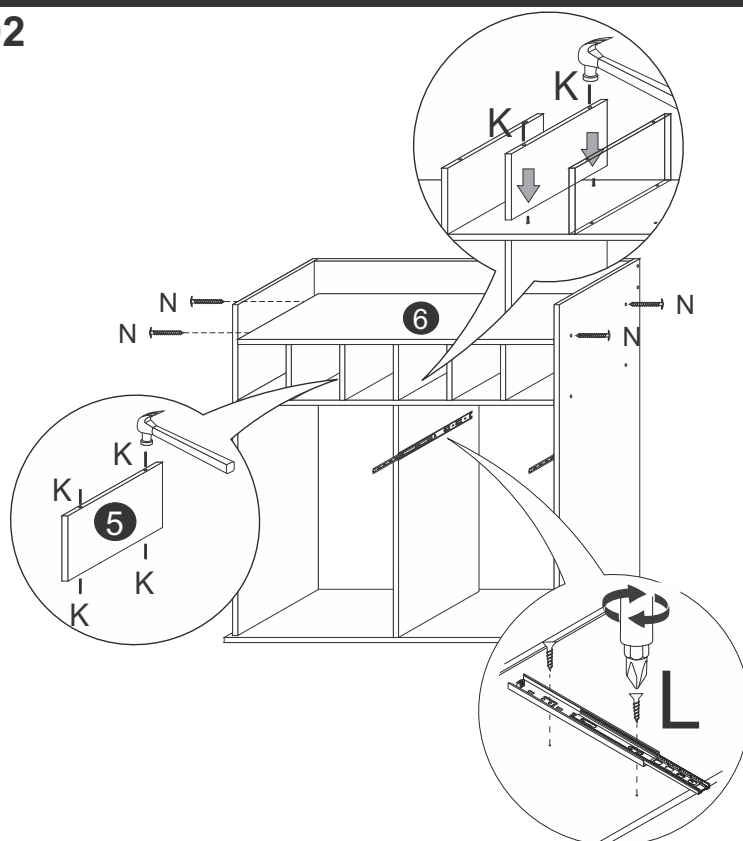
Ferramentas necessárias (não fornecidas com o produto).



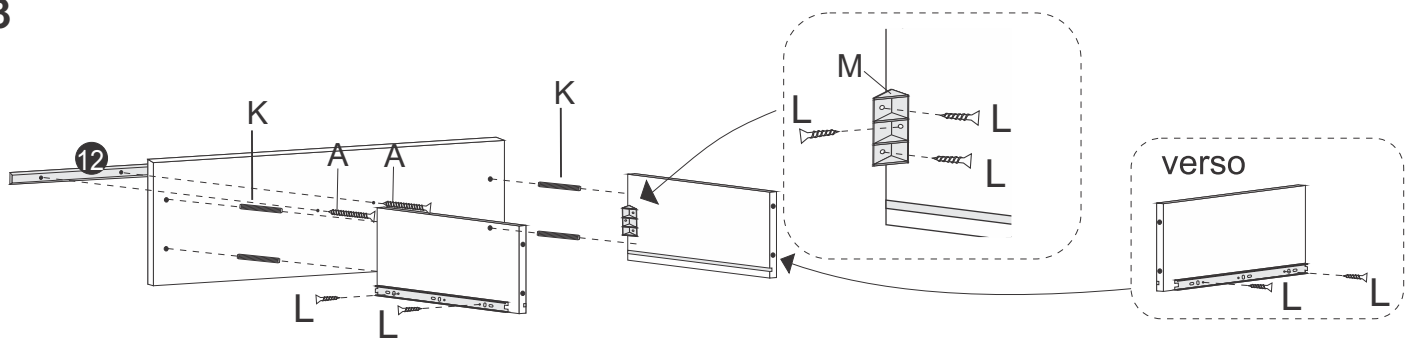
01



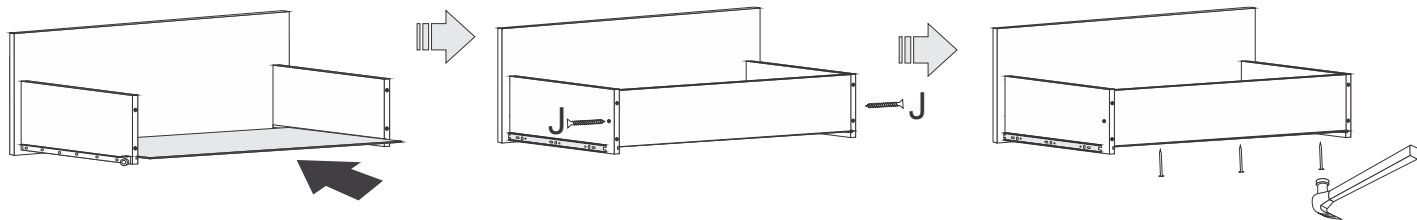
02



03

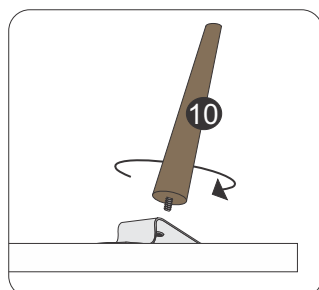
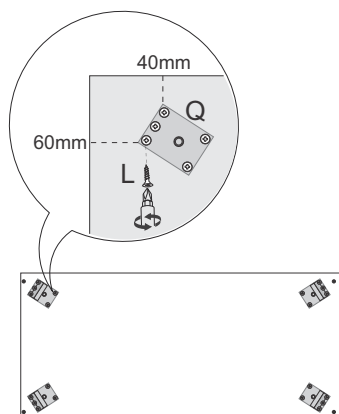


04



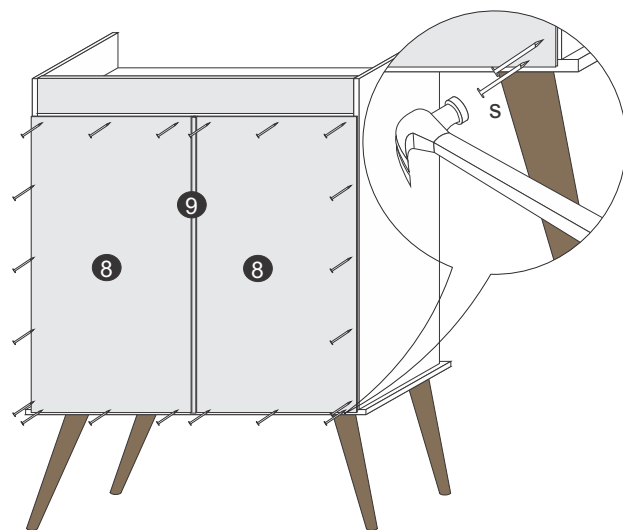
05

Com o Móvel deitado sobre uma base plana (utilize a embalagem como proteção) Posicione os fixadores (Q) na posição indicada no desenho.



Enroscar os 4 pés em cada um dos suportes utilizando somente as mãos.

06



Certificado de Garantia TiGus Baby

Parabéns! Você acaba de adquirir um produto fabricado especialmente para pessoas que exigem qualidade. Os produtos TiGus Baby são fabricados com o que há de melhor em equipamentos e materiais, buscando sempre atender as legislações em vigor.

Este produto tem garantia de 06 (seis) meses, sendo 03 (três) meses referente ao código de defesa do consumidor e 03 (três) meses pela TiGus Baby, a partir da data da Nota fiscal emitida pela loja onde foi adquirido o produto.

A garantia cobre defeitos de fabricação, vícios ocultos e degradação precoce das matérias primas e componentes empregados na produção.

A garantia não cobre envio e retorno do produto a indústria.

Para evitar perda da garantia é necessário alguns cuidados:

- 1) Verifique o estado da embalagem do produto no momento da entrega. Se houver danos nas mesmas de forma que possa provocar danos às peças, comunique imediatamente a loja onde adquiriu o produto preenchendo o formulário em anexo;
- 2) Esta garantia não cobre defeitos de montagem e mau uso. A TiGus Baby não se responsabiliza pela montagem e entrega ao consumidor.
- 3) Uso de ferramentas e reparos não autorizados pela TiGus Baby implicará na perda da garantia.
- 4) A exposição do produto a umidade, calor excessivo, produtos químicos e incidência direta a luz solar implicará na perda da garantia.
- 5) Na limpeza utilizar pano limpo e levemente umedecidos. Pode-se utilizar lustra móveis. Não utilizar de forma alguma objetos ásperos e produtos a base de solventes como álcool, gasolina, acetona, etc.

OBS: A montagem do produto é de responsabilidade do consumidor ou loja, não se responsabilizando a TiGus por vícios e fatos decorrentes desta montagem.