

# MANUAL DE INSTALAÇÃO

Torneira Monocomando Gourmet de Cozinha Creta

## Modelo TC30

### Dimensões

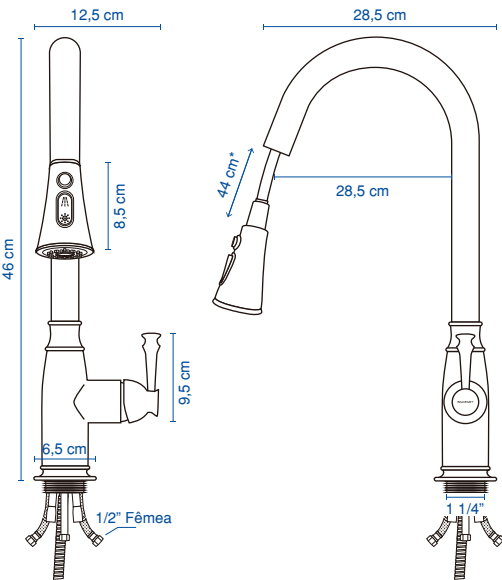
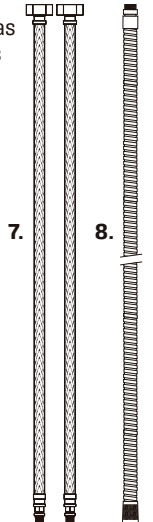
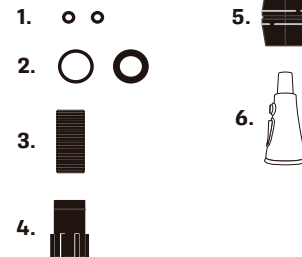
Altura: 46 cm;

Largura: 12,5 cm;

Profundidade: 28,5 cm.

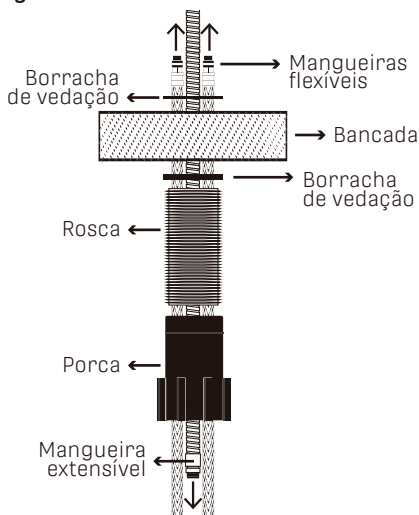
### Componentes

1. 2x Borrachas de vedação pequenas
2. 2x Borrachas de vedação grandes
3. 1x Rosca
4. 1x Porca
5. 1x Contrapeso
6. 1x Ducha da torneira
7. 2x Mangueiras flexíveis
8. 1x Mangueira extensível

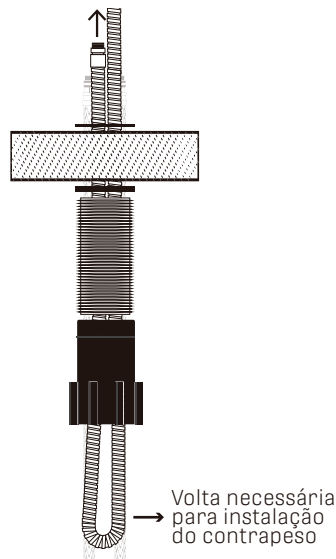


## INSTALAÇÃO

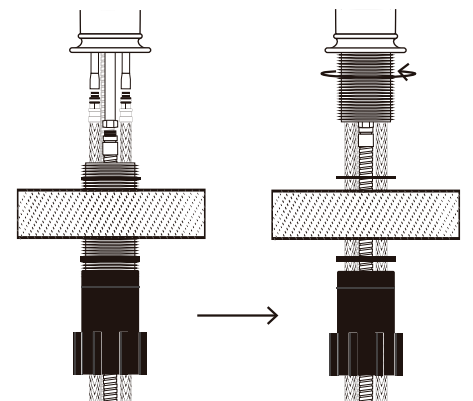
**1-** Passe a mangueira extensível para baixo da bancada e as mangueiras flexíveis para cima, passando pela porca, rosca e borrachas de vedação, seguindo a ordem abaixo:



**2-** Passe a ponta da mangueira extensível para cima, deixando a volta para baixo da bancada.

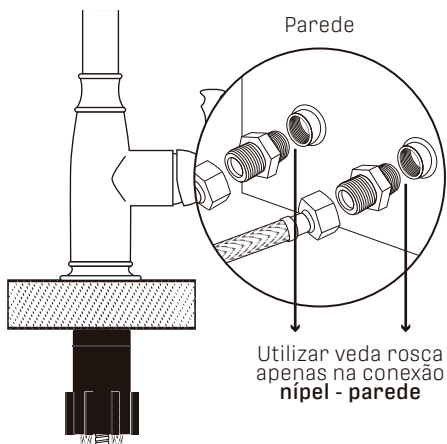


**3-** Instale as mangueiras flexíveis nos dutos menores e a mangueira extensível no duto maior (utilize as borrachas pequenas de vedação) conforme imagem abaixo.



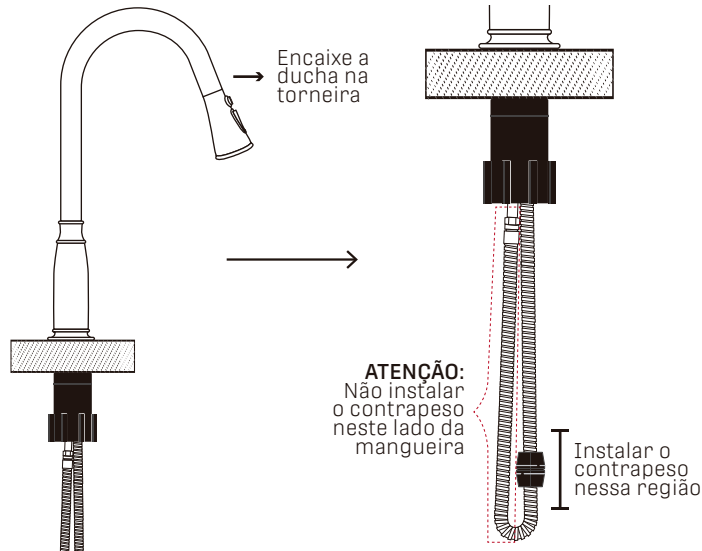
**ATENÇÃO:** Faça o aperto utilizando apenas a mão, ferramentas não são necessárias. Verifique se as mangueiras flexíveis possuem 2 borrachas de vedação nas pontas que serão conectadas na torneira.

**4-** Fixe a torneira na bancada e as mangueiras na parede utilizando nípeis.



**ATENÇÃO:** Verifique se as mangueiras possuem 1 borracha de vedação no interior das pontas que serão conectadas nos nípeis.

**5-** Encaixe a ducha na torneira e o contrapeso na volta da mangueira extensível, conforme imagem abaixo.

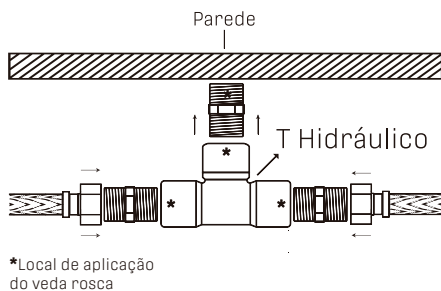


**ATENÇÃO:** Não instalar o contrapeso neste lado da mangueira

Instalar o contrapeso nessa região

## UTILIZAÇÃO APENAS COM ÁGUA FRIA

Para utilizar a torneira apenas com água fria, siga os passos descritos anteriormente, porém instale um T hidráulico na parede e fixe as mangueiras nas extremidades.



**Obs.: Onde há borracha de vedação não é necessário veda rosca.**

## CUIDADOS

### LIMPEZA

Manter a sua torneira limpa é fundamental para prolongar a durabilidade do produto, a higienização é essencial para manter a manutenção da torneira em dia.

É recomendado o uso de flanela para aplicação do produto de limpeza (recomendados: Silvo, Sapólio e similares). Deve ser feito ao menos uma vez por mês esfregando suavemente para evitar riscar o material. Sugere-se uma finalização cera automotiva (Gran Prix com silicone).

### VAZAMENTOS POSSÍVEIS

**Torneira pingando:** sujeira no cartucho ou defeito do mesmo.

**Vazamento nas mangueiras:** uso indevido de veda rosca.

**Vazamentos inferiores:** causados por excesso de aperto da mangueira ou frouxidão.



# bela metais

## FICOU COM ALGUMA DÚVIDA?

**Entre em contato conosco!**

De 2ª a 6ª das 9h às 12h e das 13h às 17:30h

✉ [comercial@belametais.com.br](mailto:comercial@belametais.com.br)

☎ (47) 99795-6617

☎ (47) 3427-6041

☎ (47) 3467-0559