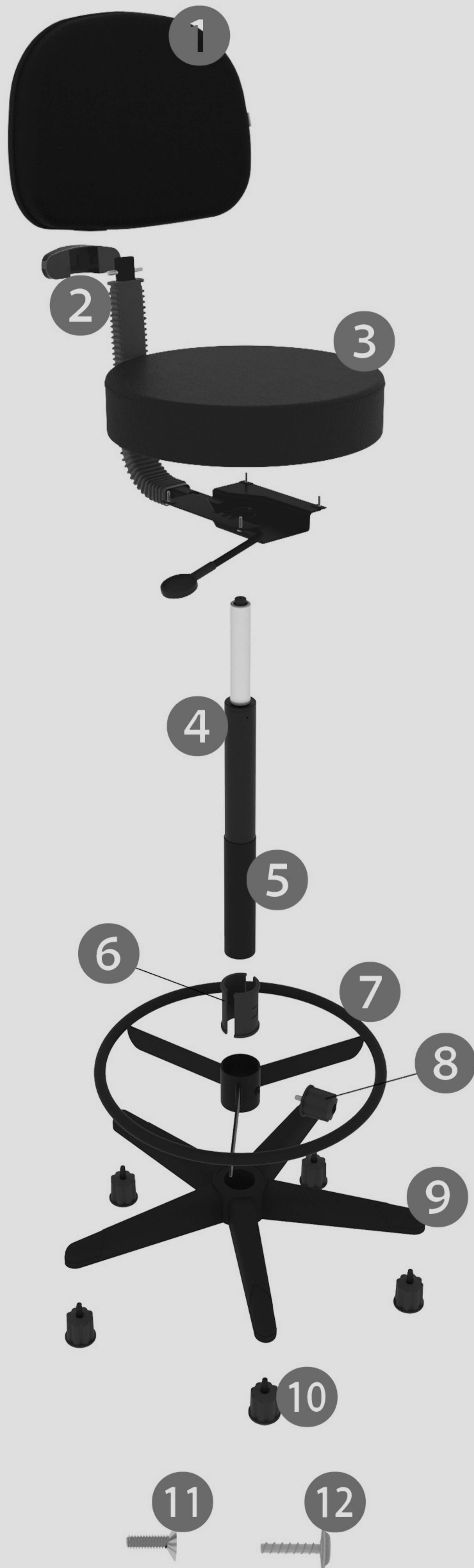


COMPONENTES

CHAVE PHILIPS NECESSÁRIA (NÃO INCLUSA)

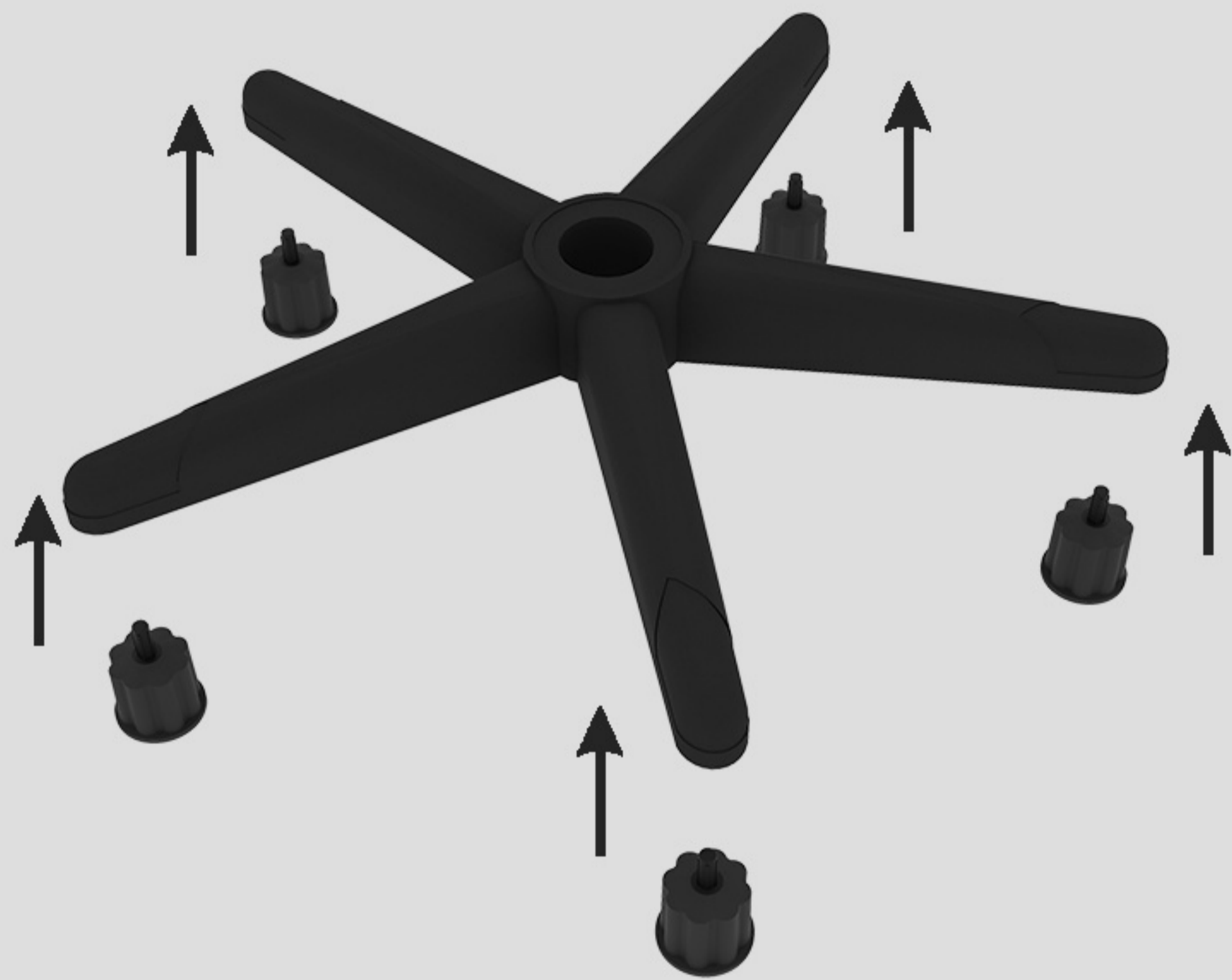


- 1 ENCOSTO (1X)
- 2 FLANGE E CANOA (1X)
- 3 ASSENTO (1X)
- 4 PISTÃO À GÁS (1X)
- 5 PROLONGADOR (1X)
- 6 ACESSÓRIO DO ARD (1X)
- 7 ARD (1X)
- 8 MANÍPULO DE REGULAGEM (1X)
- 9 ESTRELA (1X)
- 10 SAPATAS (5X)
- 11 PARAFUSOS 1/4x3/4 (4X)
- 12 PARAFUSOS FLANGEADOS (2X)

MANUAL DE MONTAGEM

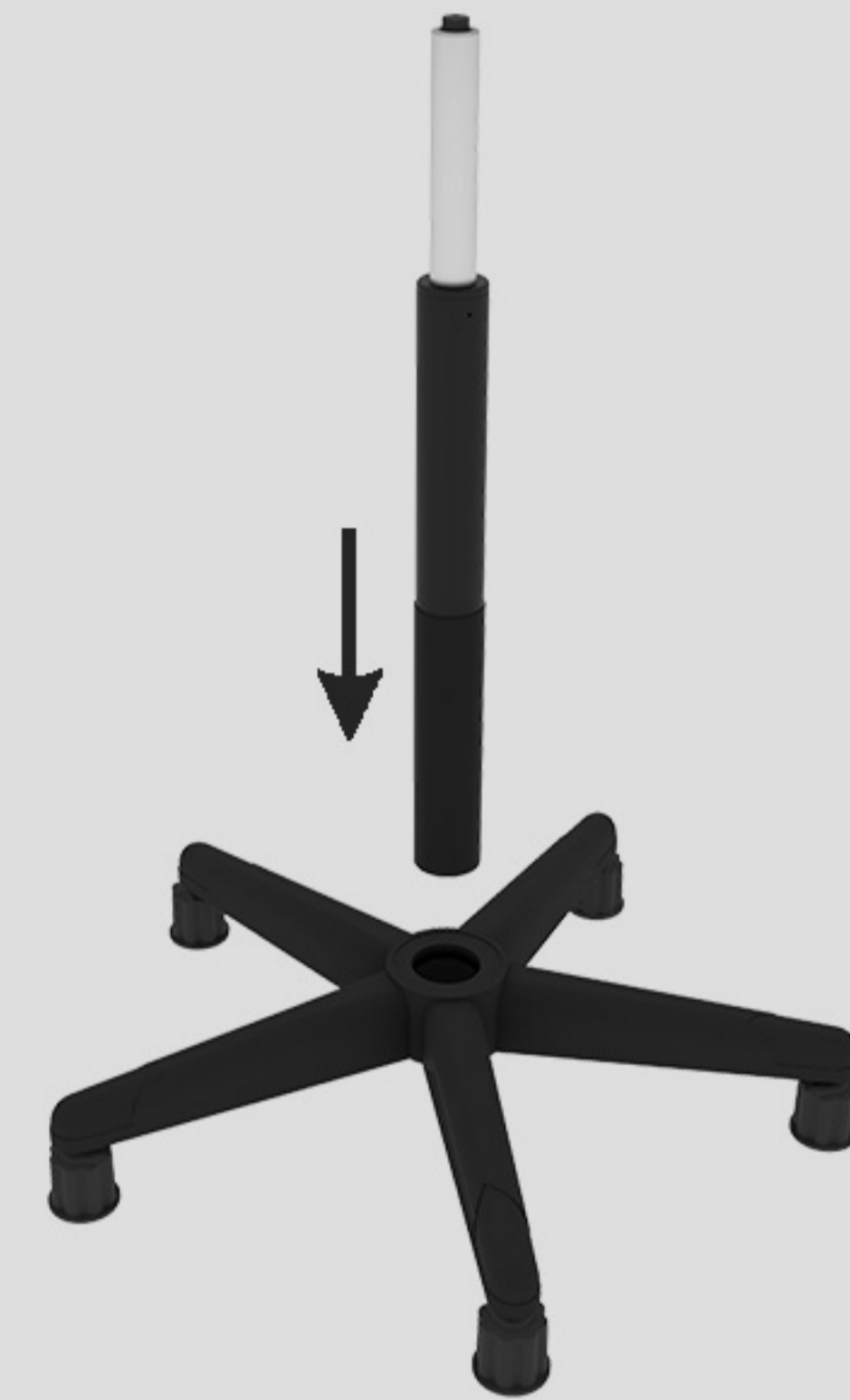
1

ENCAIXE AS SAPATAS (ITENS 10) NA ESTRELA (ITEM 9)



2

ENCAIXE O PISTÃO À GÁS (ITEM 4) NO PROLONGADOR (ITEM 5) E POSTERIORMENTE NA ESTRELA



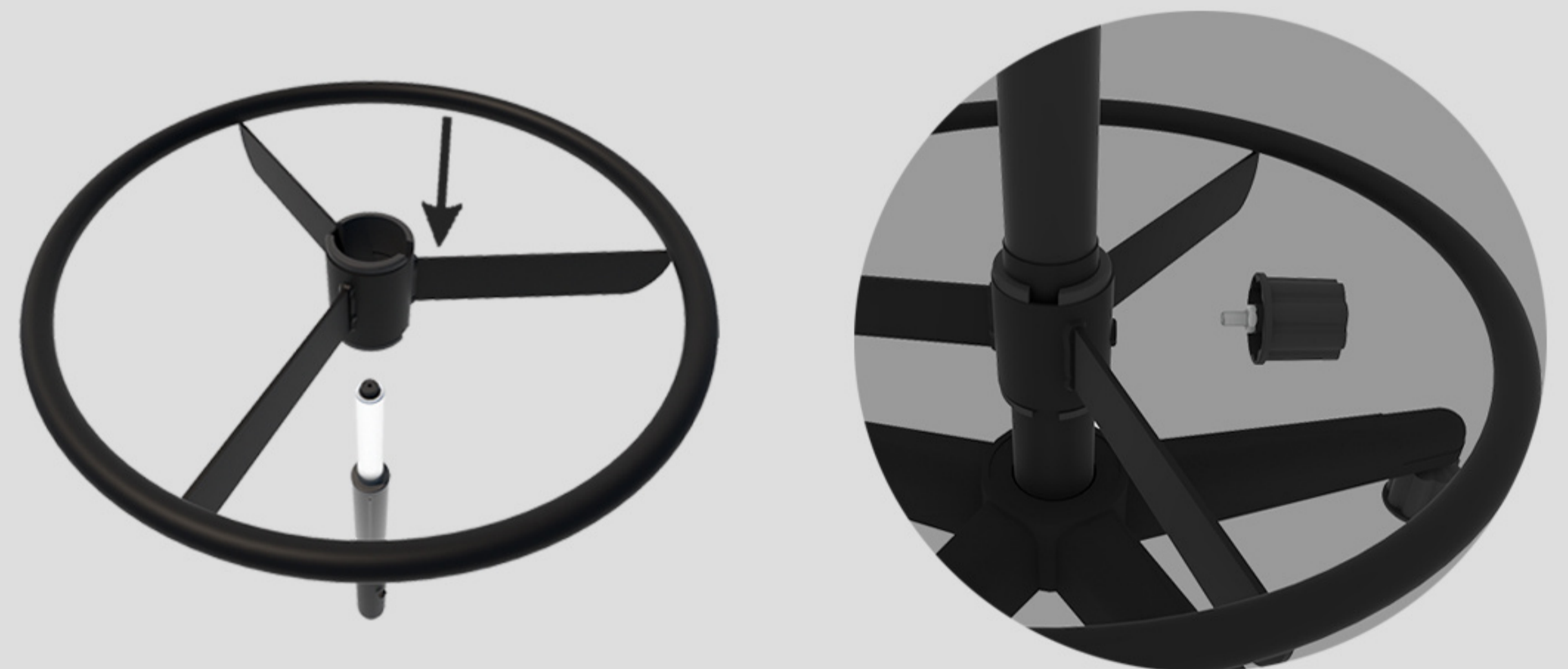
3

ENCAIXE O ACESSÓRIO DO ARO (ITEM 6) NO ARO (ITEM 7)



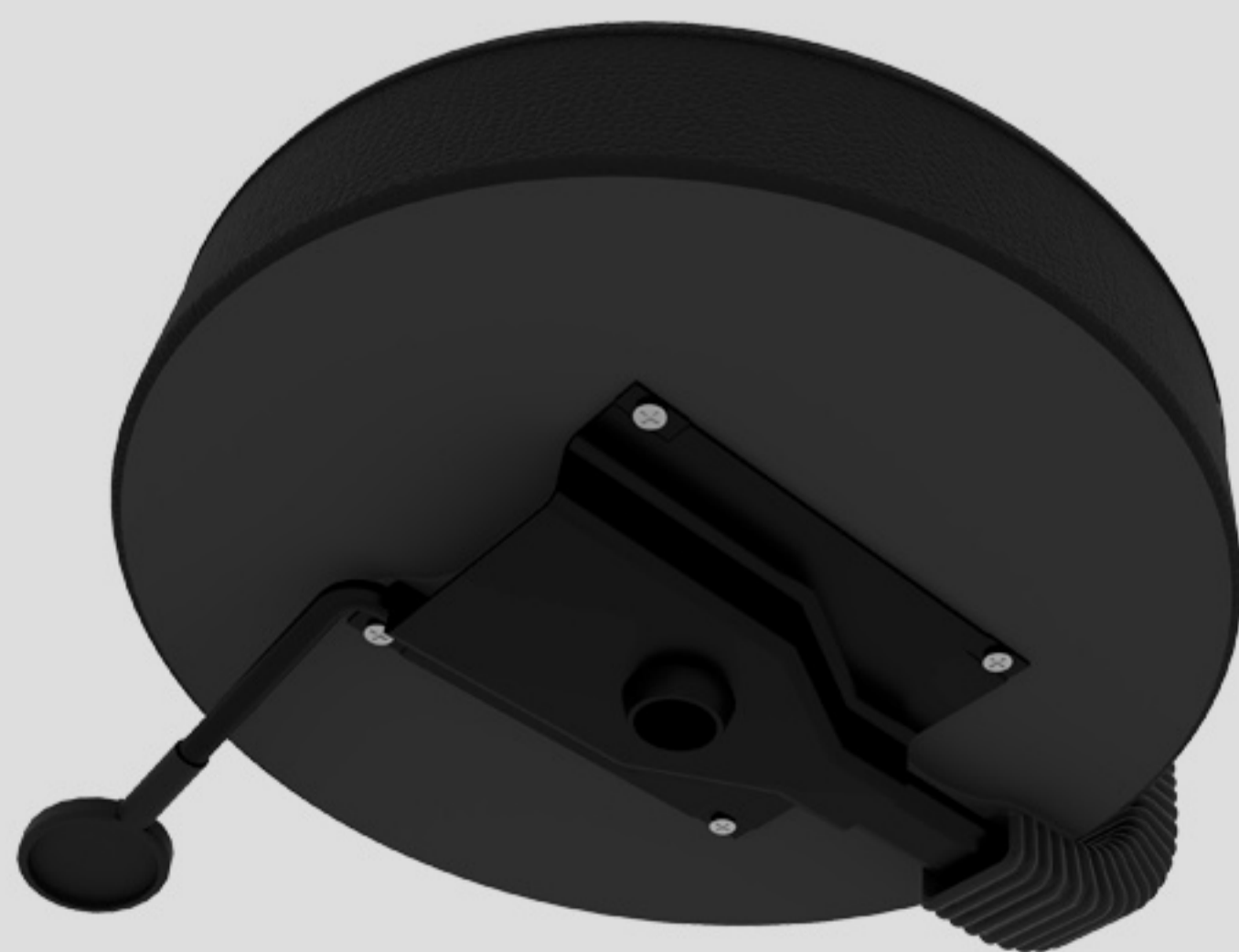
4

INSIRA O ARO NO PISTÃO À GÁS E CONCLUA ROSQUEANDO O MANÍPULO DE REGULAGEM (ITEM 8) NA ALTURA DESEJADA



5

PARAFUSE A FLANGE (ITEM 2) NO ASSENTO (ITEM 3) UTILIZANDO OS PARAFUSOS 1/4x3/4 (ITENS 11)



6

ENCAIXE A FLANGE NO PISTÃO E POSTERIORMENTE PARAFUSE O ENCOSTO (ITEM 1) UTILIZANDO A CANOA (ITEM 2) E OS PARAFUSOS FLANGEADOS (ITENS 12)

