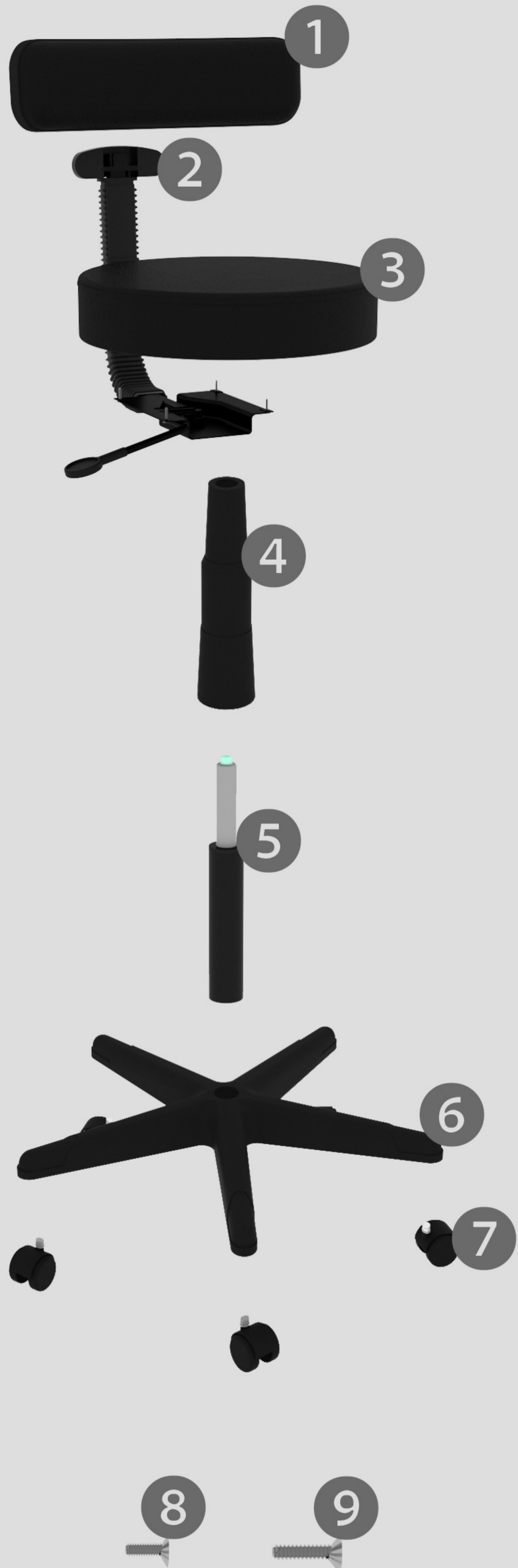


COMPONENTES

CHAVE PHILIPS NECESSÁRIA (NÃO INCLUSA)

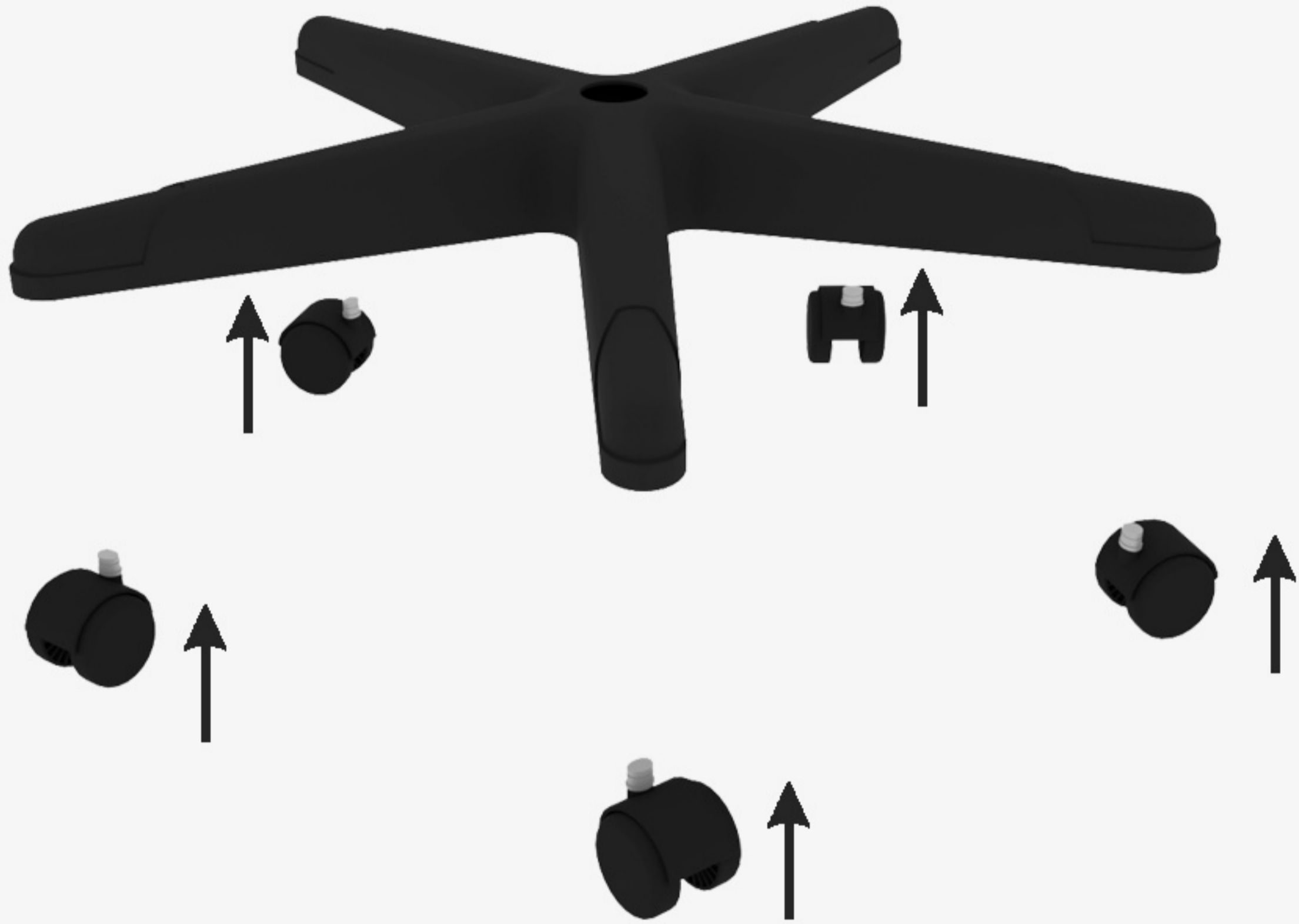


- 1 ENCOSTO (1X)
- 2 FLANGE COM L SOLDADO (1X)
- 3 ASSENTO (1X)
- 4 TELESCÓPIO (1X)
- 5 PISTÃO À GÁS (1X)
- 6 ESTRELA (1X)
- 7 RODÍZIOS (5X)
- 8 PARAFUSOS 1/4 X 3/4 (2X)
- 9 PARAFUSOS 1/4 X 1/4 (4X)

MANUAL DE MONTAGEM

1

ENCAIXE OS RODÍZIOS (ITENS 7)
NA ESTRELA (ITEM 6)



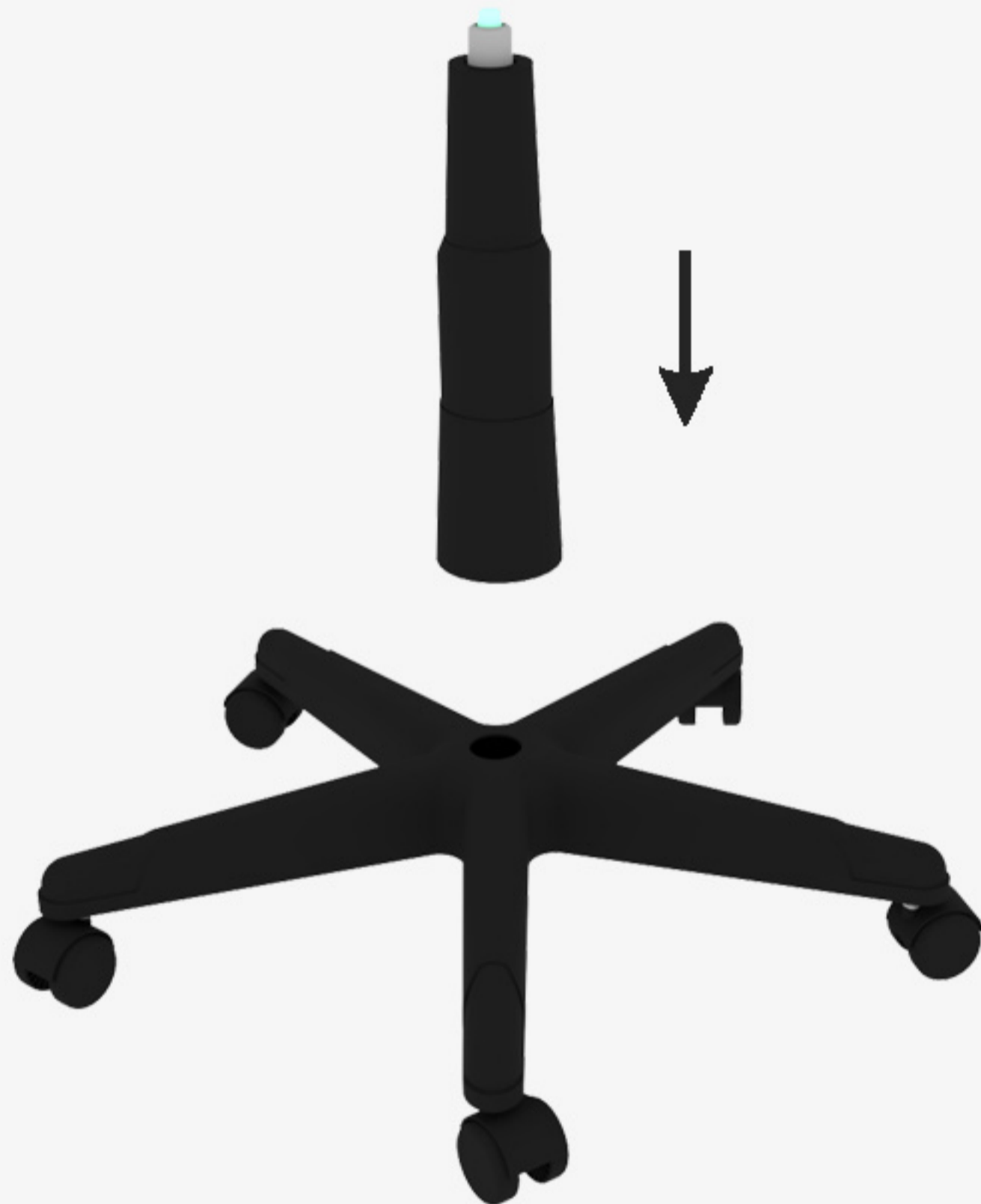
2

ENCAIXE O TELESCÓPIO (ITEM 4)
NO PISTÃO À GÁS (ITEM 5)



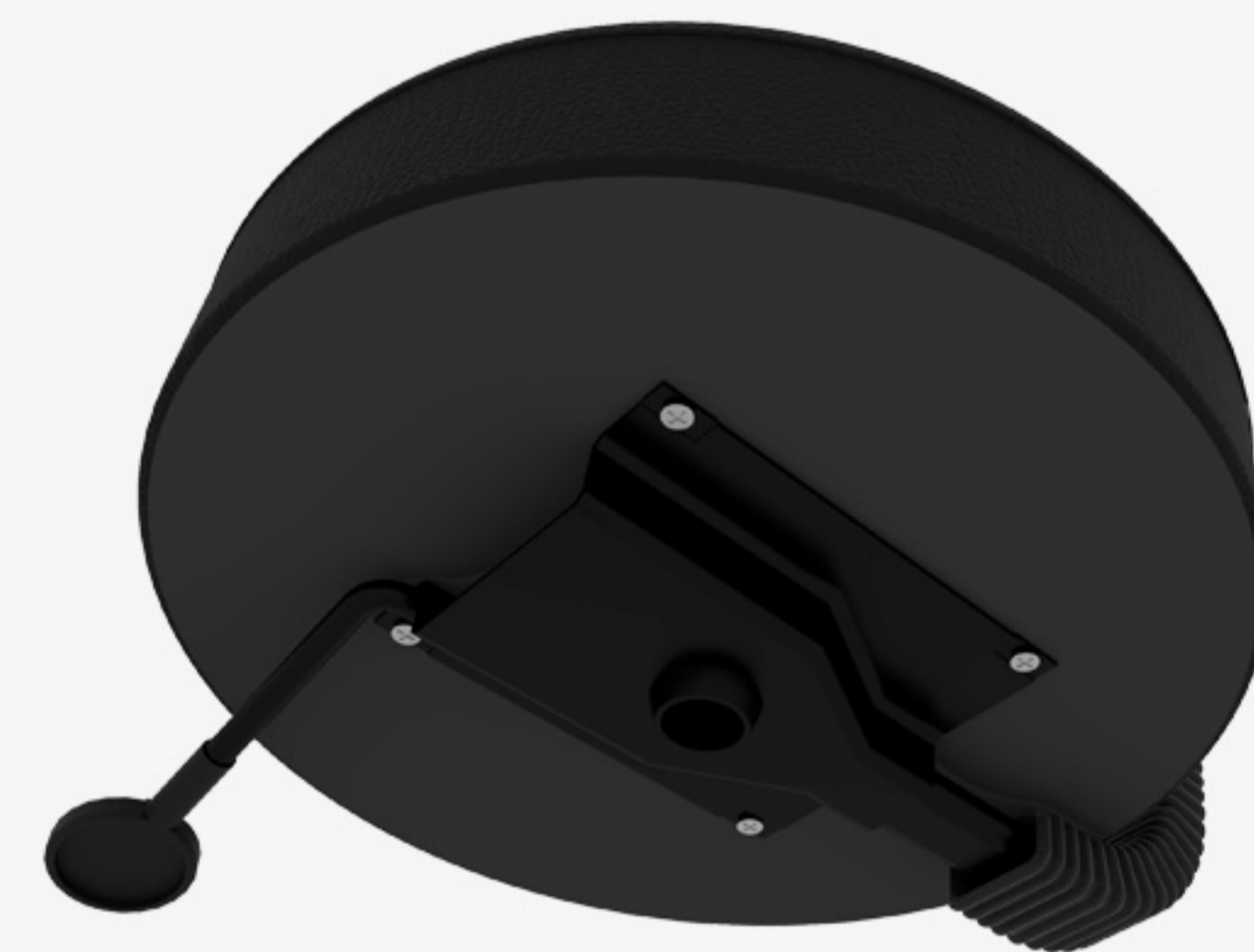
3

ENCAIXE O PISTÃO COM O
TELESCÓPIO NA ESTRELA



4

PARAFUSE A FLANGE (ITEM 2) NO
ASSENTO (ITEM 3) UTILIZANDO OS
PARAFUSOS 1/4 x 1/4 (ITENS 9)



5

ENCAIXE A FLANGE NO PISTÃO



6

FINALIZE PARAFUSANDO O
ENCOSTO (ITEM 1) AO L
SANFONADO UTILIZANDO OS
PARAFUSOS 1/4 x 3/4 (ITENS 8)

