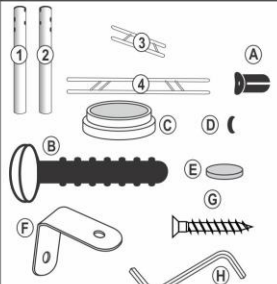


Mesa 2001 - 1,07/1,00/1,20



COMPONENTES:

- 1 - Pé Esquerdo
- 2 - Pé Direito
- 3 - Travessa Lateral
- 4 - Travessa Frontal
- A - Bucha de Aperto
- B - Parafuso Fixar Pé
- C - Ponteira Pé Redondo 2" (VIDRO)
- D - Tapa Parafuso BR para base Branca ou CR Preto
- E - Apoio para Vidro
- F - Suporte para Fixação do tampo de madeira
- G - Parafuso para fixar o suporte
- H - Chave Zeta

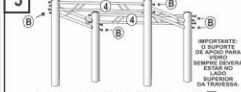
OBS.: ACOMPANHA CHAVE PARA MONTAGEM



1 Separe os pares de pé direito e esquerdo formando assim 2 pares. As ponteiros C inferiores dos pés já vêm encaixadas da fábrica.



2 Coloque as buchas de aperto A nas extremidades dos tubos das travessas laterais (3) e frontais (4).



3 Bata com um martelo de borracha até que a bucha encaixe totalmente no tubo. Obs.: A bucha entra bastante apertada para que de segurança e estabilidade na mesa após montada.



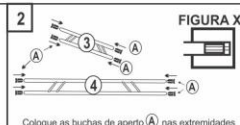
4 Una um pé direito c/ um pé esquerdo c/ a travessa lateral. Deverá ser urido nos lados mais baixo dos pés na travessa com parafuso G rosqueando até a metade.



5 Una os dois pares montados na seqüência 2) utilizando a travessa frontal (4). Fixando c/ parafuso B rosqueando até a metade.



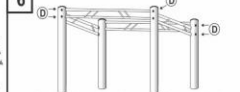
6 Aperte lentamente todos os parafusos por igual, até que a mesa fique firme e finalmente encaixe o tampo parafuso G sobre o parafuso G.



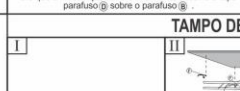
Coloque as buchas de aperto A nas extremidades dos tubos das travessas laterais (3) e frontais (4).



Una um pé direito c/ um pé esquerdo c/ a travessa lateral. Deverá ser urido nos lados mais baixo dos pés na travessa com parafuso G rosqueando até a metade.



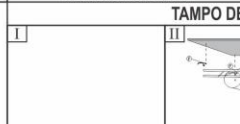
Una os dois pares montados na seqüência 2) utilizando a travessa frontal (4). Fixando c/ parafuso B rosqueando até a metade.



Aperte lentamente todos os parafusos por igual, até que a mesa fique firme e finalmente encaixe o tampo parafuso G sobre o parafuso G.



Encaxe as ponteiros C na parte superior dos pés da mesa e coloque os suportes para o tampo de vidro (E) sobre as ponteiros C.



Fixar o Suporte do tampo (F) com o Parafuso G no furo como indicado na figura acima.

ATENÇÃO
UTILIZAR A PONTEIRA (C)
E O APOIO PARA VIDRO (E)
SOMENTE PARA TAMPOS
DE VIDRO.

QUANDO FOR MESA COM
TAMPO DE MADEIRA,
ACOMPANHARÁ SUPORTE
PARA FIXAÇÃO DE TAMPO (F)
E PARAFUSO PARA
FIXAR O SUPORTE (G)

PRODUTO: MESA 2001 - 1,07/1,00/1,20

Desc.	Paça	Especificação	Qtd.
1	Pé Direito	2" X 150 mm	2
2	Pé Esquerdo	2" X 150 mm	2
3	Travessa Lateral	19,05 x 0,75 x 540 mm	2
4	Travessa Frontal	19,05 x 0,75 x 650 mm	2
A	Bucha de Aperto	Bucha 19,05 mm	16
B	Parafuso Fixar Pé	Parafuso 1 x 40 mm	16
C	Ponteira Pé 2"	Redonda 2"	8
D	Tapa Parafuso BR	Tapa parafuso 13 mm	16
D	Tapa Parafuso PTO	Tapa parafuso 13 mm	16
E	Apoio para vidro	Apoio para vidro 13x4	4
F	Suporte p/ fixação	Suporte fixação tampo de madeira	4
G	Parafuso fixação suporte	Parafuso 4,2 x 13mm	8
H	Chave Zeta	Chave Zeta 4,0 x 40mm	1