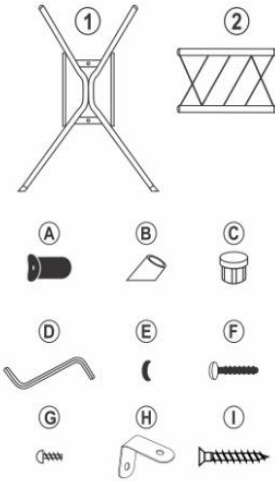


Estrutura Mesa 5110 / 5140

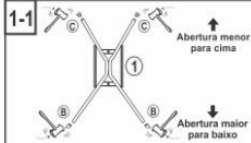
**FAVOR USAR ESTE CAMPO
P/ SOLICITAR ASSISTÊNCIA
TÉCNICA DO PRODUTO.**

COMPONENTES:

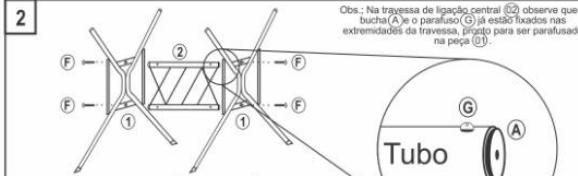
Veja o quadro de componentes:



OBS.: ACOMPANHA CHAVE PARA MONTAGEM



Pegue as ponteiros (B) e bata nas extremidades inferior e a ponteira (C) na extremidade superior da peça (1) (abertura maior fig: (1)) deve ficar para baixo). Para que as peças (B) e (C) se acomode de forma ideal, utilize de um martelo de borracha, bata com cuidado!



Obs.: Na travessa de ligação central (2) observe que a bucha (A) e o parafuso (G) já estão fixados nas extremidades da travessa, pronto para ser parafusado na peça (1).

Conforme a ilustração una as peças (1) com a peça (2) utilizando o parafuso (F), em seguida parafuse todos igualmente até que a estrutura fique firme. Finalize colocando as tampa parafuso (E) sobre os parafusos (F).

3 PARA TAMPO GRANITO



PARA TAMPO GRANITO: Coloque o tampo sobre a estrutura centralizando o mesmo.

4 PARA TAMPO BP



PARA TAMPO BP: Coloque o tampo sobre uma superfície forrada e centralize a estrutura no tampo de tal forma que todos os lados fiquem com a mesma distância. Acabe de fixar a cantoneira do tampo (H) com o parafuso (I) até que fique totalmente firme tanto a estrutura como o tampo, apertando todos os parafusos de forma igual, caso a montagem seja feita com parafusadeira, se atente para que a parafusadeira esteja no torque 04 a 06 para que não tenha problema de espanar o parafuso.

QUADRO DE COMPONENTES

PRODUTO: MESA 5110 / 5140

Desc. Peça	Cód.	Tampo	
		Granito	BP
1 Lateral mesa 5110/5140	LAT - 6555	2	2
2 Travessa ligação central 5110	LAT - 5110	1	1
Travessa ligação central 5140	LAT - 5140		
A Bucha Aperto 3/4 reta	B 3/4 - 3577	4	4
B Ponteira Pata de cavalo preta	PT CA - 6544	4	4
C Ponteira Interna 1 1/4 Preta	PT - 1842	4	4
D Chave Zeta 4 mm	CZ - 4557	1	1
E Tampa Parafuso Branco 13mm	TP - 110	4	4
F Tampa Parafuso Preto 13mm	TP - 2102		
F Parafuso 1/4 x 40	PAR - 4556	4	4
G Parafuso 3,5X6,5	PAR - 6719	4	4
H Cantoneira p/ Fixar Tampo BP 23 X 23	CANT - 5758		4
I Parafuso 4,2 x 13mm - Tampo BP	PAR - 5766		8

5 ASPECTO DA MESA MONTADA



PARABÉNS !!! Você adquiriu um ótimo produto Artefamol.

Agora que você já comprou o seu móvel, ele merece ser montado do jeito certo.

Erros de montagem causam mais de **60%** dos danos em móveis.

Por que contratar?

Tranquilidade do **início ao fim** da montagem



PROFISSIONAIS QUALIFICADOS

Especialistas certificados na **MadeiraMadeira Serviços**.



FERRAMENTAS PROFISSIONAIS

que **protegem** seus móveis.



AGENDAMENTO EM 24 HORAS

escolha a data e o turno **ideais para** você.



GARANTIA DE 3 MESES

de cobertura **completa**.

Mais de 1 MILHÃO DE MONTAGENS
★ com avaliação **4.7** ★

Mariana S., São Paulo

"Chegaram no horário e montaram tudo rapidamente. Serviço incrível!"



Carlos R., Belo Horizonte

"Tentei montar sozinho e foi um desastre. Com a **MadeiraMadeira Serviços** ficou perfeito."



Ana P., Rio de Janeiro

"Agendamento ágil e **montagem pontual e perfeita**. Recomendo demais!"



Agende agora pelo QR Code

Madeira**Madeira** Serviços · Atendimento em todo o Brasil



Escaneie o QRCode