

COMPONENTES

PARAFUSADEIRA OU CHAVE PHILIPS NECESSÁRIAS (NÃO INCLUSAS)



- 1 RODÍZIOS (5X)
- 2 ESTRELA (1X)
- 3 TELESCÓPIO (1X)
- 4 PISTÃO (1X)
- 5 FLANGE (1X)
- 6 ASSENTO (1X)
- 7 BRAÇOS (2X)
- 8 APOIOS (2X)
- 9 ENCOSTO (1X)
- 10 PARAFUSOS 1/4X3/4 (12X)
- 11 PARAFUSOS 5,0X22 (4X)

MANUAL DE MONTAGEM

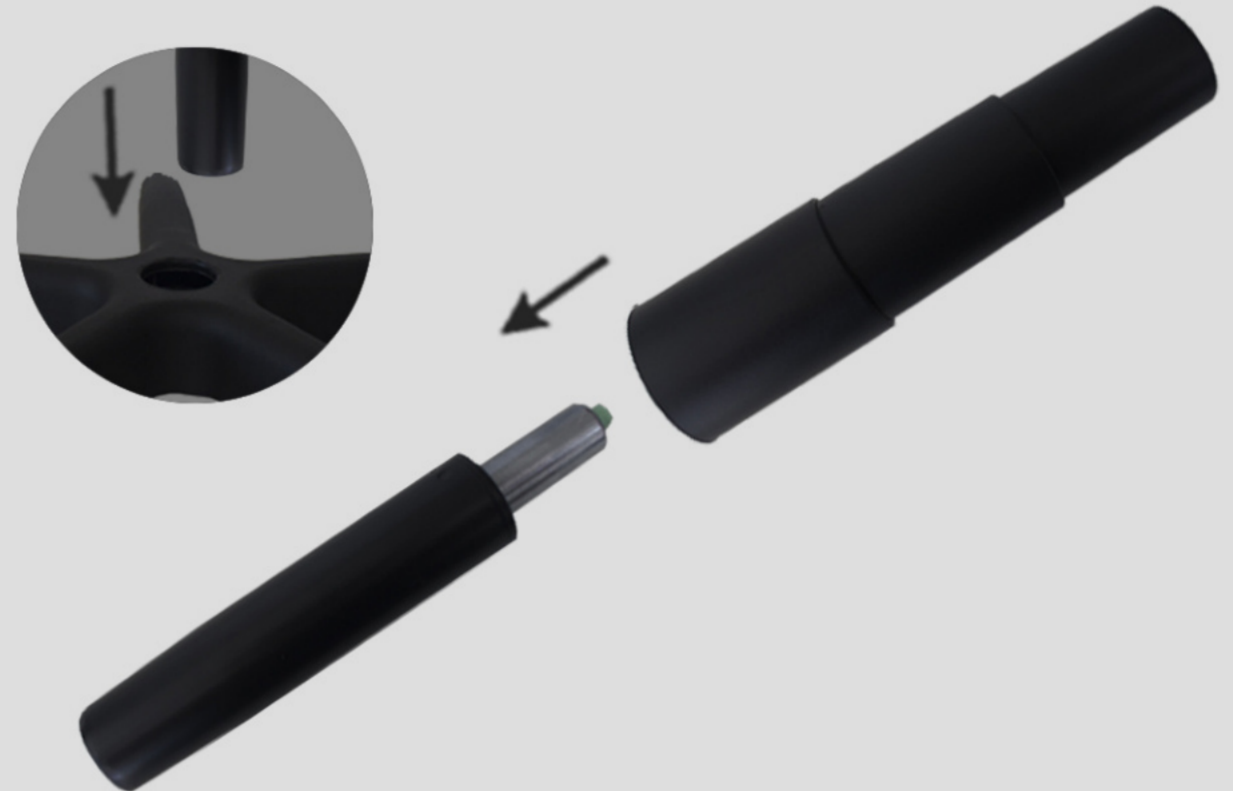
1

ENCAIXE OS RODÍZIOS (ITENS 1) NA ESTRELA (ITEM 2)



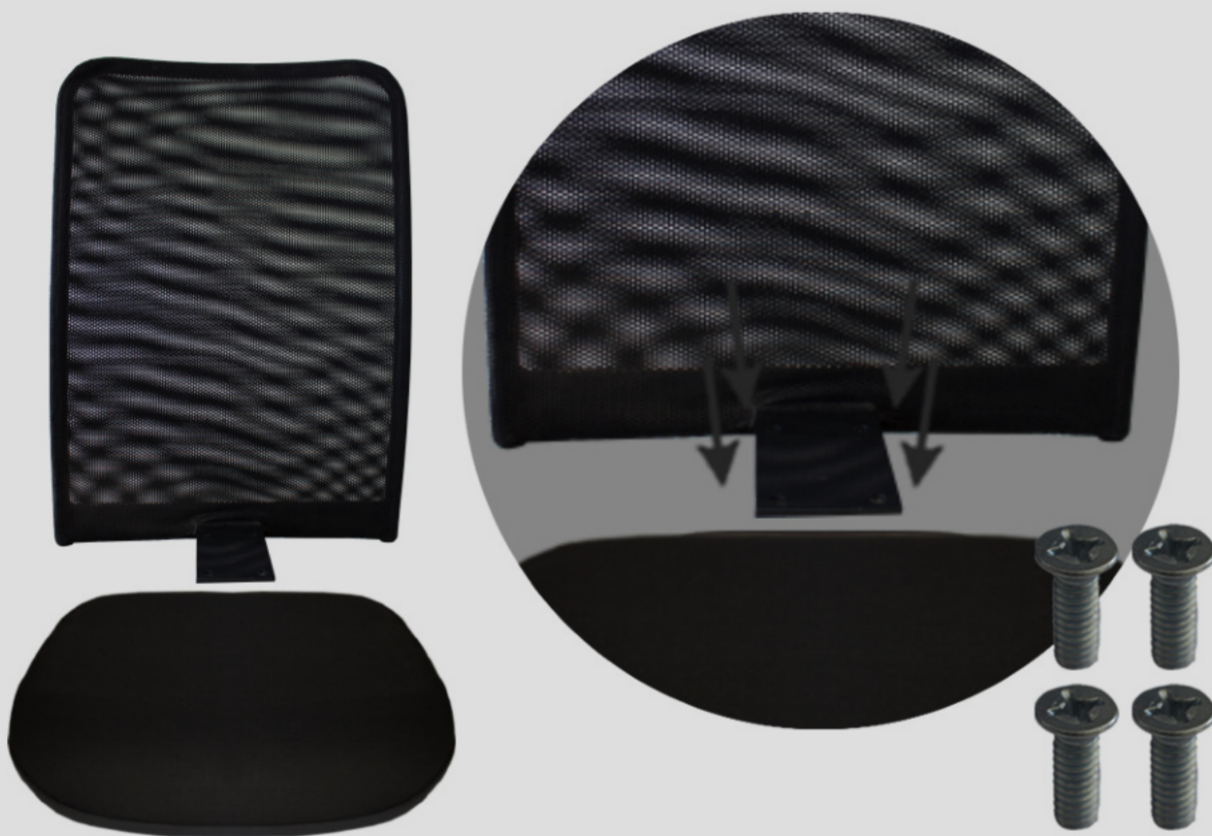
2

ENCAIXE O PISTÃO (ITEM 4) NA ESTRELA E POSTERIORMENTE O TELESCÓPIO (ITEM 3) NO PISTÃO



3

PARAFUSE O ENCOSTO (ITEM 9) NO ASSENTO (ITEM 6) UTILIZANDO OS PARAFUSOS 1/4X3/4 (ITENS 10)



4

PARAFUSE A FLANGE (ITEM 5) NO ASSENTO UTILIZANDO OS PARAFUSOS 1/4X3/4



5

ENCAIXE OS APOIOS (ITENS 8) NOS BRAÇOS (ITENS 7) E OS PARAFUSE UTILIZANDO OS PARAFUSOS 5,0X22 (ITENS 11)



6

PARAFUSE OS BRAÇOS NO ASSENTO UTILIZANDO OS PARAFUSOS 1/4X3/4 E FINALIZE ENCAIXANDO A ESTRUTURA NA BASE MONTADA NOS ITENS 1 E 2

