

Obrigado por adquirir um produto Bella Iluminação!

Este produto foi desenvolvido e fabricado dentro de critérios e padrões que oferecem ao usuário perfeitas condições de uso e de qualidade.

Antes de descartar a embalagem, verifique se todas as peças, partes e acessórios foram retirados.

Atenção: Esta embalagem pode conter peças pequenas.

Instruções de Instalação

• **Recomendamos que produtos elétricos sejam instalados por um profissional habilitado;**

• **Realize a instalação elétrica sempre com a energia deligada;**

• Verifique se a tensão é 127V ou 220V e compatível com a tensão dos elementos elétricos que compõe o produto;

• Utilize sempre lâmpadas de mesma potência conforme aquela indicada nas características técnicas do produto.

• O local escolhido para a instalação deve ser protegido de goteiras, vazamentos e em ambientes livres de umidade;

• Assegure-se que, para instalações externas, o produto esteja protegido das intempéries;

• Use bucha de parafuso de 6mm de diâmetro em produtos de até 5Kg e 8mm de diâmetro em produtos acima de 5Kg;

• Quando a bucha não acompanhar o produto, assegure-se a qualidade do material escolhido;

• A fixação do produto deve ser feita em parede, laje ou estrutura que suporte o peso do mesmo;

• Instalações em locais específicos exigem fixações apropriadas: Nas luminárias de parede e chão, retire o pino da tomada antes de instalar a lâmpada;

• Para forro de gesso ou similar, utilizar produtos de fixação adequado.

Atenção: O não cumprimento dessas instruções poderá causar acidentes e a perda de garantia do produto.

Limpeza e Manutenção do Produto

Antes de qualquer ação, desligue a corrente elétrica.

Em relação a limpeza do produto:

• Não utilize água, solvente ou material abrasivo;

• Peças de vidro ou de acrílico, quando removíveis, podem ser lavadas com sabão neutro. *Certifique-se de que estão secas quando for recolocá-las no corpo do produto.*

• Nunca utilize álcool para a limpeza de peças de acrílico.

Termo de Garantia

Este produto tem garantia pelo período de um ano, a contar a partir da data de aquisição e cobre:

• Defeito de fabricação abrangendo fiação, soquetes e acabamento;

• O prazo acima não se aplica para lâmpadas, transformadores ou acessórios com garantias específicas (por exemplo LED acoplado);

• A garantia é anulada em caso de instalação incorreta do produto, de evidente falta de manutenção ou de utilização inadequada;

• Para validar este termo de garantia, o reclamante deverá apresentar a nota fiscal de compra do produto;

• A solicitação de troca ou reparação deve ser feita exclusivamente através da loja em que o produto foi adquirido;

• A garantia não cobre danos causados por umidade ou maresia.

Composição do Produto

Código do Produto (reference): **HS002**

A composição dos materiais utilizados na fabricação desse produto são atóxicas e formadas por:

☐ Vidro (glass)

☒ Acrílico (acrylic)

☐ Cristal (crystal)

☒ Metal (metal)

☐ Tecido (fabric)

☐ Couro (leather)

☐ Madeira (wood)

☐ Outros (other): _____

Especificação Técnica do Produto:

Tipo de soquete (lampholder): **LED**

Quantidade de lâmpadas (quantities of lamps): **32**

Potência total (total potency): **45W**

Temperatura de cor (color temperature):

Voltagem (voltage): **127/220V**

Dimensões (product sizes | cm): **Φ82.5*H19.8CM**

Peso Líquido (net weight | kg): **6.0kg**

Componentes e/ou acessórios:

☒ Bucha (bush)

☒ Parafuso (screw)

☐ Lâmpada (lamp)

☐ Chave (key allen)

☐ Luva (glove)

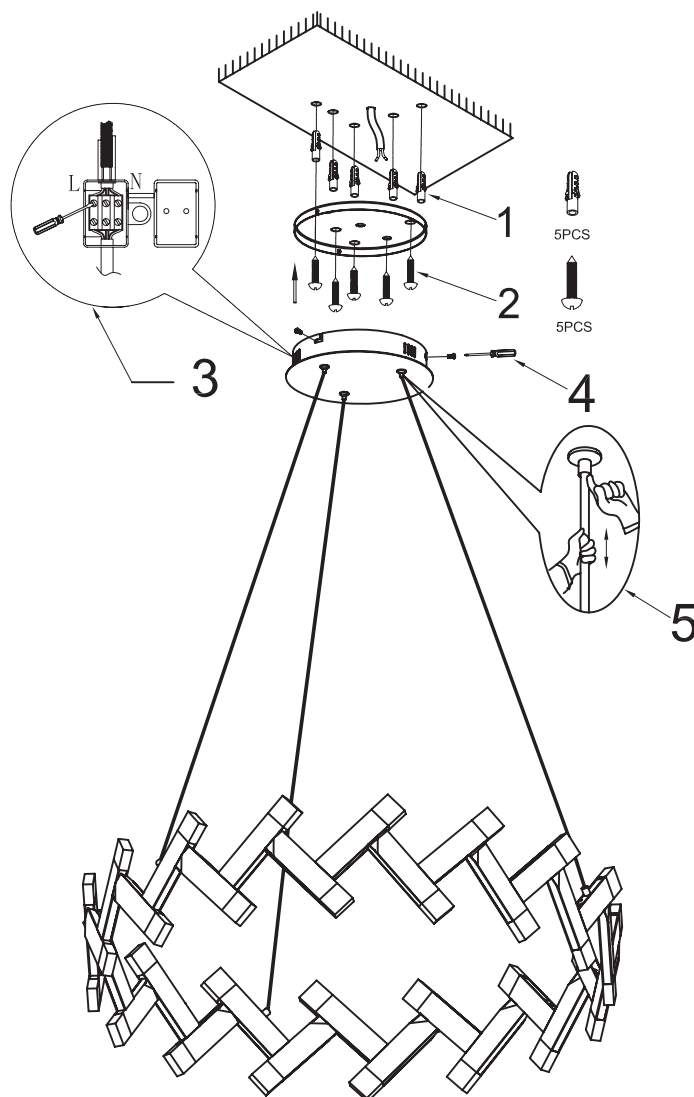
☐ Outros (other): _____

Ref: HS002

(reference)

Desenho técnico e manual de instalação

Technical drawing and installation manual



1. Insert the rubber plug into the ceiling
2. Fix the mounting bracket in the ceiling
3. Connect the lamp to the external power wire
4. Fix the lamp to the ceiling
5. Adjust the length of suspension wire

Para sua segurança, preencha
os dados ao lado no ato da
compra do produto.

Nota Fiscal / Cupom nº: _____

Data de aquisição: _____

Loja de aquisição do produto: _____